

INFORMACIÓ ESTADÍSTICA

Mercat Central de Fruites i Hortalisses

2015



mercabarna

**INFORMACIÓ ESTADÍSTICA DEL
MERCAT CENTRAL DE FRUITES I HORTALISSES
DE MERCABARNA**

2015

□ Presentació	1
Presentación	1
□ Índex d'estadístiques	2
Índice de estadísticas	2
□ Traducció al castellà de productes	34
Traducción al castellano de productos	34

PRESENTACIÓ

Aquesta és la vint-i-tresena edició del recull que amplia les dades estadístiques que apareixen a la web de Mercabarna (www.mercabarna.es)

Aquest treball s'adreça a tots aquells professionals que vulguin seguir l'evolució dels productes més comercialitzats al Mercat Central de Fruites i Hortalisses de Mercabarna o la d'aquelles fruites i hortalisses que, pel seu comportament, mereixen ser estudiades.

PRESENTACIÓN

Ésta es la vigésima tercera edición de la recopilación que amplía los datos estadísticos que aparecen en la web de Mercabarna (www.mercabarna.es)

Este trabajo va dirigido a aquellos profesionales que deseen seguir la evolución de los productos más comercializados en el Mercado Central de Frutas y Hortalizas de Mercabarna o la de aquellas frutas y hortalizas que, por su comportamiento, merecen ser estudiadas.

ÍNDIX / ÍNDICE

□ TOTAL MERCAT

TOTAL MERCADO

Tones comercialitzades i preus mitjans euros/kg 2014-2015	5
Toneladas comercializadas y precios medios euros/kg 2014-2015	5
Evolució d'entrades i preus dels productes més significatius	6
Evolución de entradas y precios de los productos más significativos	6
Percentatge mensual d'entrades dels productes	7
Porcentaje mensual de entradas de los productos	7
Percentatge d'entrades per grups de productes	8
Porcentaje de entradas por grupos de productos	8
Evolució d'entrades de producte per pavellons	9
Evolución de entradas de producto por pabellones	9
Percentatge de procedències de F/H 1996 i 2015	10
Porcentaje de procedencias de F/H 1996 y 2015	10
Evolució dels percentatges d'entrada segons origen	11
Evolución de los porcentajes de entrada según origen	11
Origen dels productes comercialitzats	12
Origen de los productos comercializados	12
Principals productes importats	13
Principales productos importados	13
Origen dels productes importats	14
Origen de los productos importados	14
Evolució percentual dels productes d'importació	15
Evolución porcentual de los productos de importación	15
Evolució del número de llocs de venda per empresa	16
Evolución del número de puestos de venta por empresa	16
Evolució de la concentració empresarial/percentual núm. de llocs	17
Evolución de la concentración empresarial/porcentual núm. de puestos	17

□ **FRUITES**

FRUTAS

Tones comercialitzades i preus mitjans euros/kg 2014-2015	18
Toneladas comercializadas y precios medios euros/kg 2014-2015	18
Resultat anual per famílies i varietats	19
Resultado anual por familias y variedades	19
Espècies més comercialitzades	20
Especies más comercializadas	20
Principals orígens	21
Principales orígenes	21
Productes:	
Productos:	
Cítrics	22
Cítricos	22
Fruites de llavor	23
Frutas de semilla	23
Plàtan i banana	24
Plátano	24

□ **HORTALISSES**

HORTALIZAS

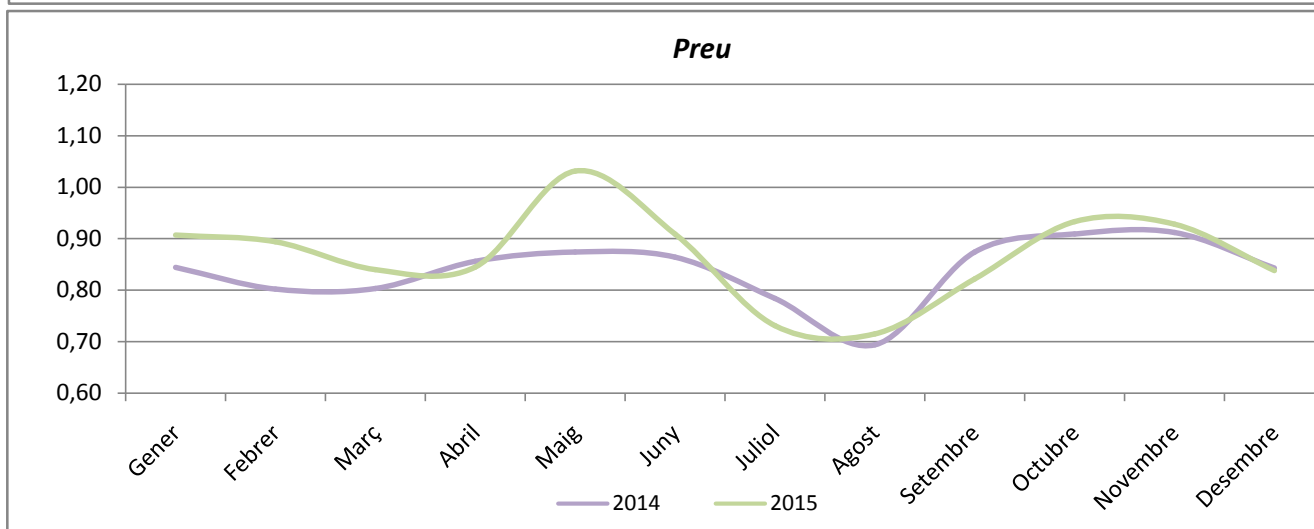
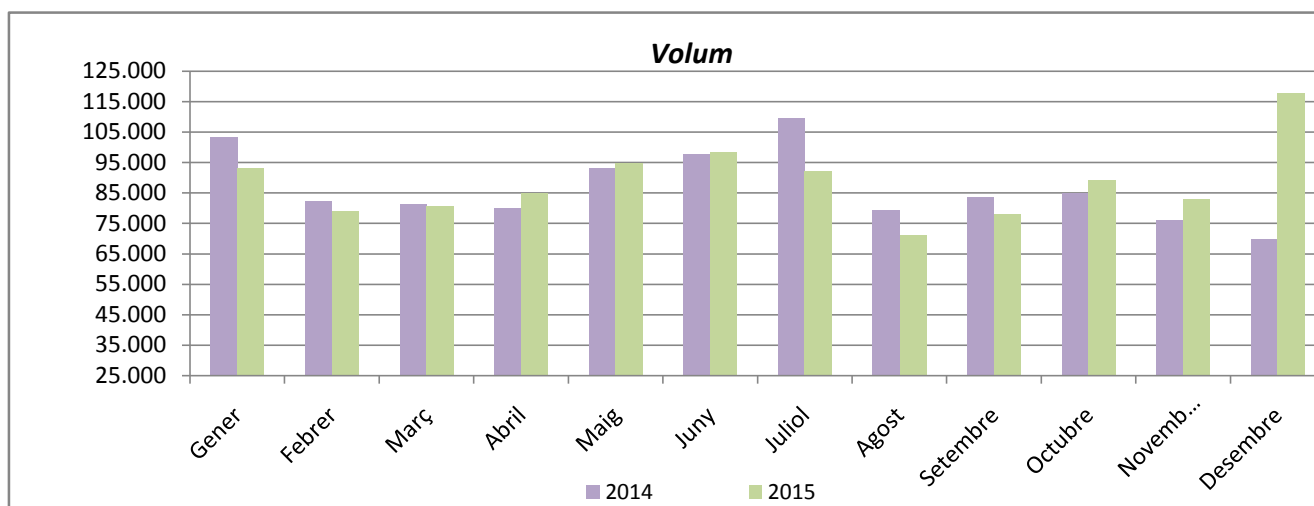
Tones comercialitzades i preus mitjans euros/kg 2014-2015	25
Toneladas comercializadas y precios medios euros/kg 2014-2015	25
Resultat anual per famílies i varietats	26
Resultado anual por familias y variedades	26
Espècies més comercialitzades	27
Especies más comercializadas	27
Principals orígens	28
Principales orígenes	28
Productes:	
Productos:	
Hortalissa de fruit	29
Hortaliza de fruta	29

Hortalissa de fulla	30
Hortaliza de hoja	30
Patata blanca	31
Patata blanca	31
□ ALTRES PRODUCTES	
OTROS PRODUCTOS	
Tones comercialitzades i preus mitjans euros/kg 2014-2015	32
Toneladas comercializadas y precios medios euros/kg 2014-2015	32
Espècies més comercialitzades	33
Especies más comercializadas	33
□ TRADUCCIÓ AL CASTELLÀ DE PRODUCTES	
TRADUCCIÓN AL CASTELLANO DE PRODUCTOS	
Productes	34
Productos	34

TOTAL MERCAT

Tones comercialitzades i preus mitjans euros/kg 2014-2015

	Tones			Preus		
	2014	2015	%	2014	2015	%
Gener	103.281	93.257	-9,71	0,84	0,91	7,46
Febrer	82.301	79.177	-3,80	0,80	0,89	11,47
Març	81.301	80.700	-0,74	0,80	0,84	4,61
Abril	80.150	84.901	5,93	0,86	0,85	-1,29
Maig	93.099	94.752	1,78	0,87	1,03	17,96
Juny	97.768	98.331	0,58	0,86	0,91	5,21
Juliol	109.476	92.214	-15,77	0,78	0,73	-6,76
Agost	79.486	71.225	-10,39	0,69	0,72	3,03
Setembre	83.538	77.898	-6,75	0,87	0,82	-5,95
Octubre	84.851	89.372	5,33	0,91	0,93	2,64
Novembre	76.181	82.896	8,81	0,91	0,93	1,75
Desembre	69.893	117.868	68,64	0,84	0,84	-0,59
TOTAL	1.041.325	1.062.590	2,04	0,84	0,87	3,70



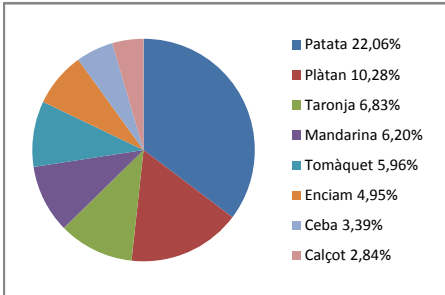
EVOLUCIÓ D'ENTRADES I PREUS DELS PRODUCTES MÉS SIGNIFICATIUS

	2010		2011		2012		2013		2014		2015	
Producte	Tones	euros/kg	Tones	euros/kg	Tones	euros/kg	Tones	euros/kg	Tones	euros/kg	Tones	euros/kg
Plàtan	82.352	0,83	75.889	1,02	83.708	0,93	122.708	0,93	120.896	0,88	113.573	0,96
Taronja	65.430	0,89	66.518	0,72	63.961	0,72	72.199	0,98	79.179	0,72	70.619	0,90
Meló	42.491	0,79	43.755	0,71	37.818	0,80	39.259	0,97	44.122	0,91	35.802	0,83
Poma	49.115	0,77	37.316	0,86	31.898	0,89	29.315	1,21	27.798	1,10	24.055	0,93
Préssec	27.577	1,25	28.285	1,33	21.857	1,16	21.499	1,34	23.580	1,18	21.058	1,51
Pera	26.141	0,87	21.297	0,80	17.308	0,96	17.109	1,25	20.292	0,94	17.774	1,03
Maduixot	11.136	2,02	10.479	2,28	11.709	2,12	8.786	1,83	9.076	1,64	10.018	1,89
TOTAL FRUITES	515.432	1,09	479.218	1,05	465.004	1,11	516.128	1,24	529.266	1,10	487.857	1,12
Patata	170.301	0,36	226.397	0,33	223.738	0,36	215.546	0,54	204.245	0,29	229.210	0,35
Tomàquet	86.904	1,01	92.259	0,58	69.733	1,01	72.755	0,72	67.328	0,79	74.212	0,87
Enciam	44.242	0,54	43.587	0,39	35.464	0,54	33.492	0,44	38.204	0,52	43.264	0,57
Ceba	39.017	0,49	40.618	0,45	35.302	0,49	36.879	0,45	30.815	0,39	42.567	0,46
Pebrot	24.777	1,28	24.287	1,11	20.573	1,28	20.416	1,09	23.022	0,95	24.196	1,20
Carxofa	8.880	1,43	9.000	1,34	7.591	1,43	9.573	1,00	8.114	0,94	7.347	1,22
Mongeta	9.452	2,25	8.516	2,53	6.523	2,25	5.332	2,61	6.582	2,43	6.372	2,73
TOTAL HORTAL.	518.336	0,70	583.961	0,55	520.060	0,56	526.096	0,65	503.833	0,53	561.584	0,60
TOTAL ALTRES	5.526	2,80	4.721	2,38	4.218	2,22	5.696	2,43	8.226	3,06	13.149	3,15
TOTAL MERCAT	1.039.294	0,91	1.067.900	0,78	989.282	0,83	1.047.920	0,95	1.041.325	0,84	1.062.590	0,87

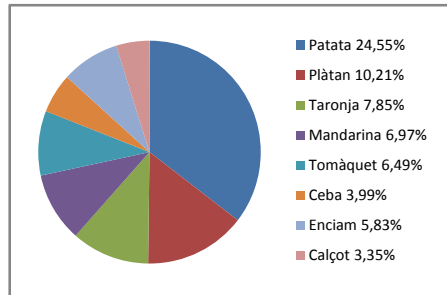
PERCENTATGE MENSUAL D'ENTRADES DELS PRODUCTES

% Comercialitzat respecte al volum global del Mercat

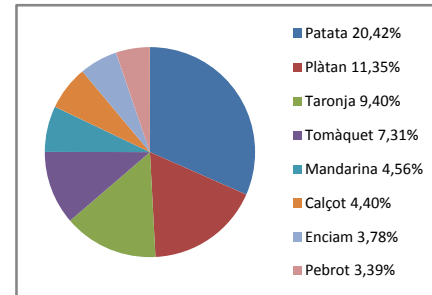
GENER



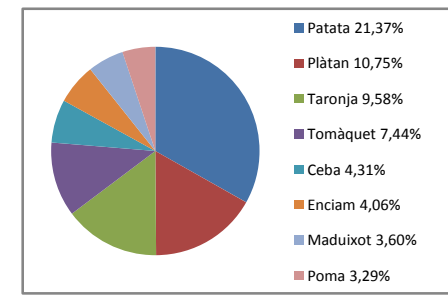
FEBRER



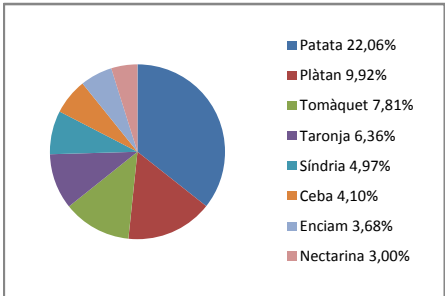
MARÇ



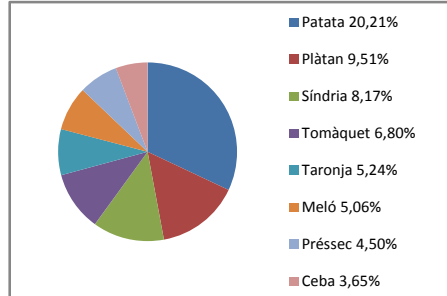
ABRIL



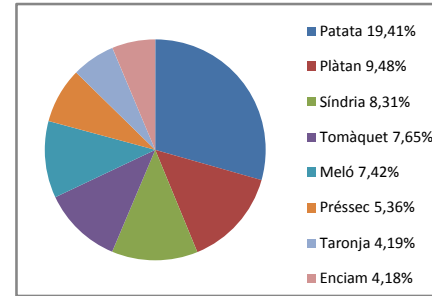
MAIG



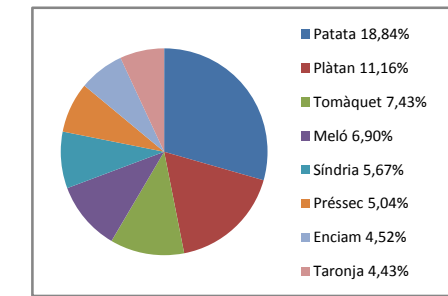
JUNY



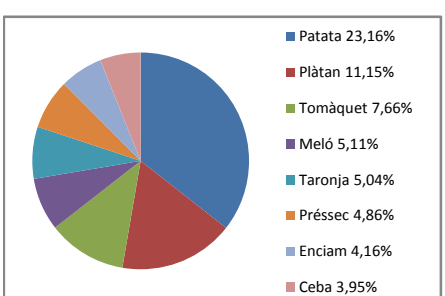
JULIOL



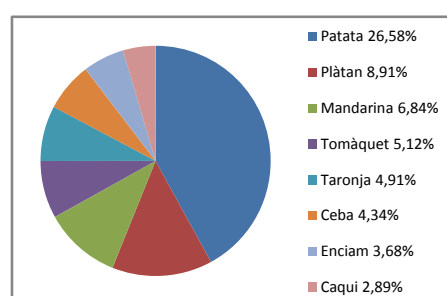
AGOST



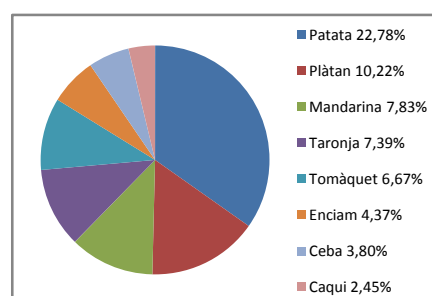
SETEMBRE



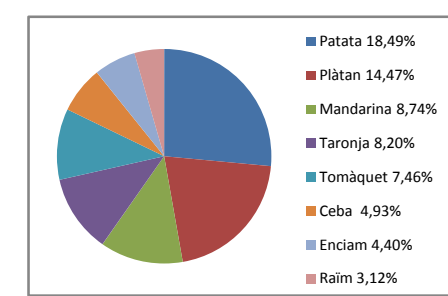
OCTUBRE



NOVEMBRE

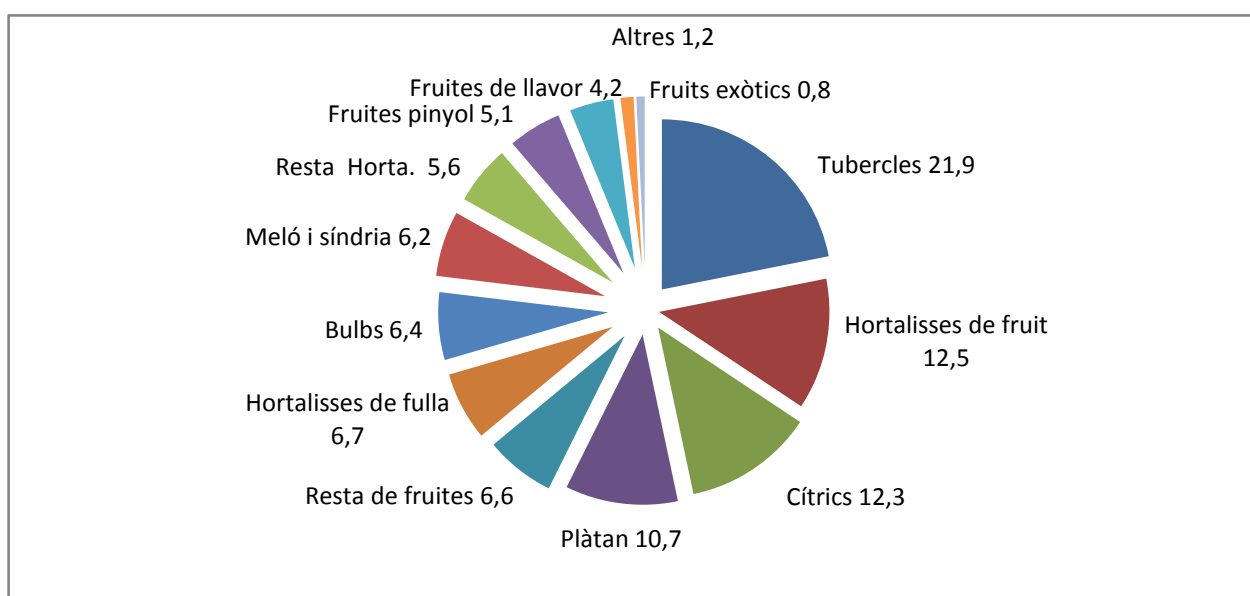


DESEMBRE



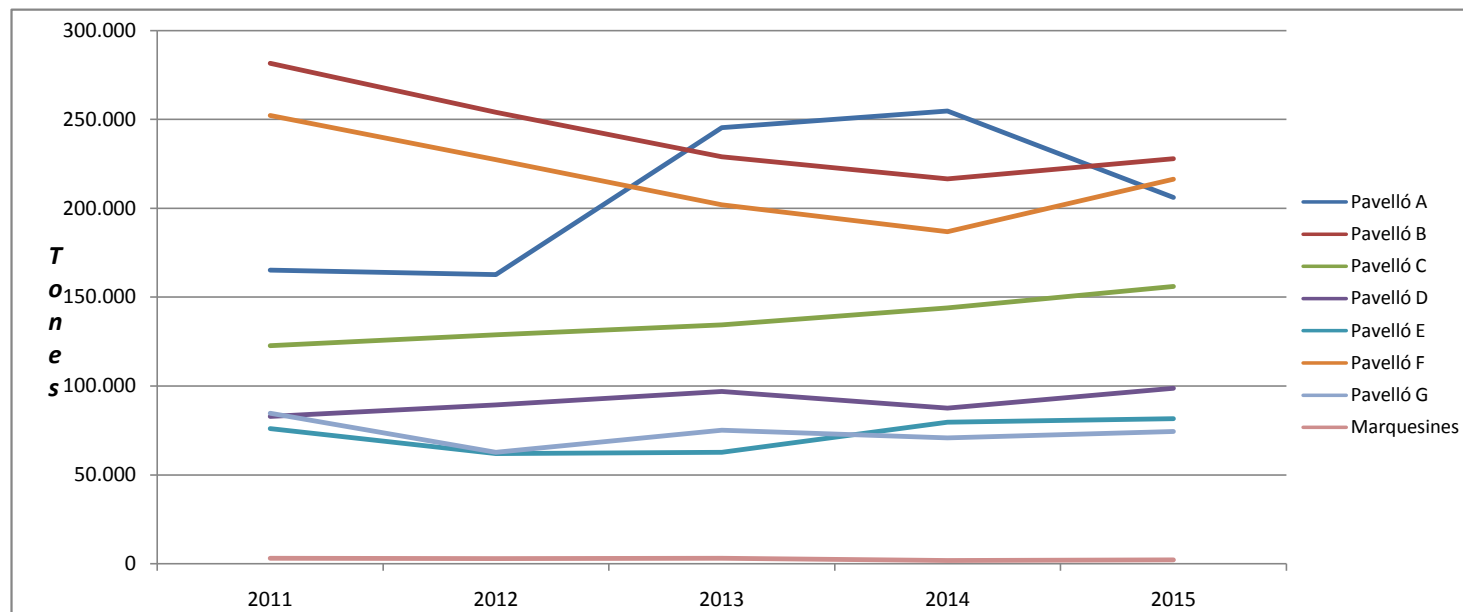
PERCENTATGE D'ENTRADES PER GRUPS DE PRODUCTES

Producte	Tones	%
Tubercles	232.451	21,9
Hortalisses de fruit	132.371	12,5
Cítrics	131.011	12,3
Plàtan	113.573	10,7
Resta de fruites	70.612	6,6
Hortalisses de fulla	68.881	6,5
Bulbs	68.411	6,4
Meló i síndria	65.882	6,2
Resta d'hortalisses	59.470	5,6
Fruites de pinyol	53.986	5,1
Fruites de llavor	44.361	4,2
Altres	13.149	1,2
Fruits exòtics	8.432	0,8
	1.062.590	100,0



EVOLUCIÓ D'ENTRADES DE PRODUCTE PER PAVELLONS DEL MERCAT

	2011		2012		2013		2014		2015	
	Tones	%	Tones	%	Tones	%	Tones	%	Tones	%
Pavelló A	165.224	15,47	162.690	16,45	245.358	23,41	254.790	24,47	206.075	19,39
Pavelló B	281.554	26,37	253.909	25,67	228.974	21,85	216.455	20,79	227.834	21,44
Pavelló C	122.719	11,49	128.847	13,02	134.451	12,83	143.859	13,81	155.907	14,67
Pavelló D	82.841	7,76	89.328	9,03	96.784	9,24	87.559	8,41	98.624	9,28
Pavelló E	75.885	7,11	61.926	6,26	62.576	5,97	79.462	7,63	81.480	7,67
Pavelló F	252.184	23,61	227.261	22,97	201.819	19,26	186.768	17,94	216.363	20,36
Pavelló G	84.599	7,92	62.631	6,33	75.112	7,17	70.721	6,79	74.251	6,99
Marquesines	2.894	0,27	2.690	0,27	2.846	0,27	1.712	0,16	2.056	0,19
TOTAL	1.067.900		989.282		1.047.920		1.041.325		1.062.590	



**PERCENTATGE DE PROCEDÈNCIES
DE FRUITES I HORTALISSES
(Comparativa anys 1995 i 2015)**

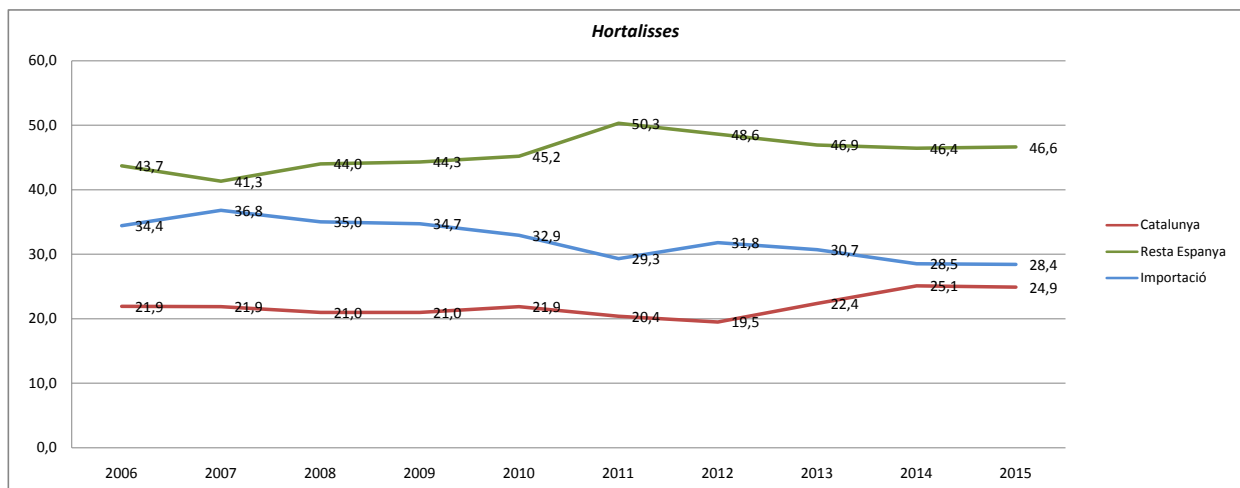
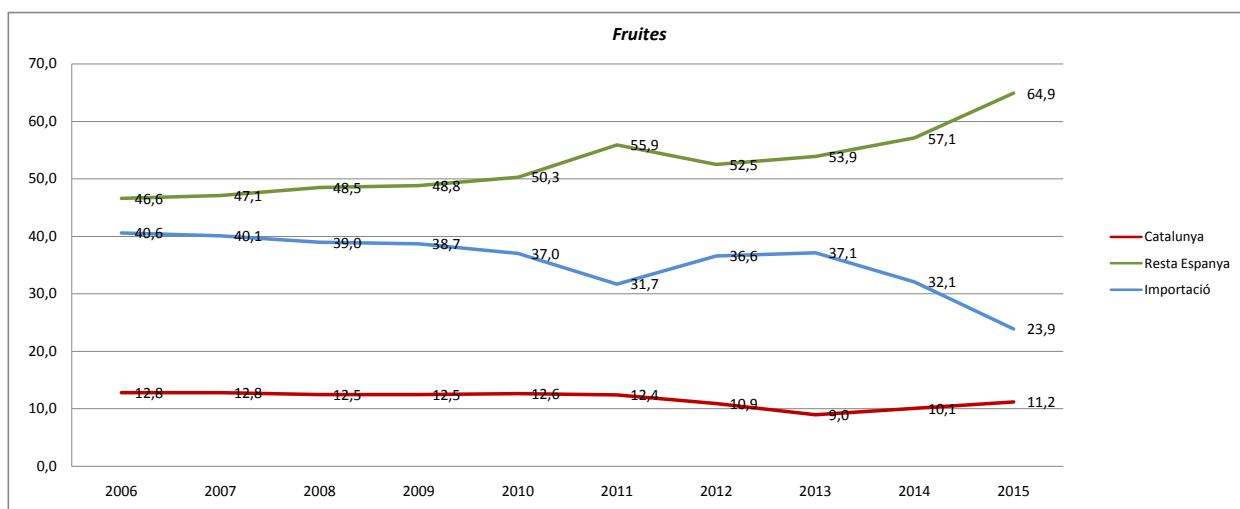
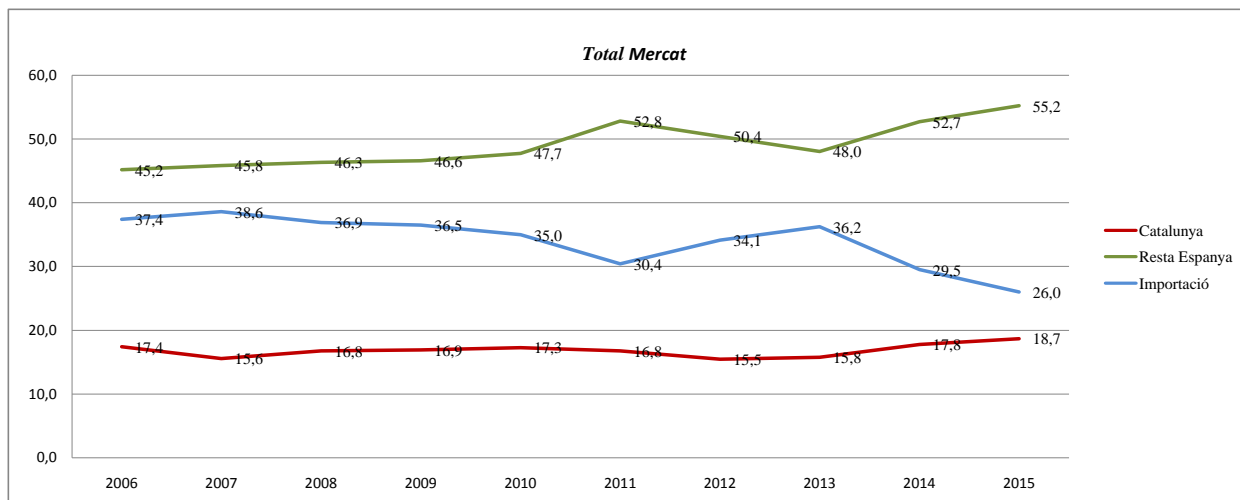
ANY 2015

FRUITES		HORTALISSES		TOTAL MERCAT	
	%		%		%
València	13,3	França	21,4	Barcelona	12,4
Tenerife	10,8	Barcelona	20,4	França	11,6
Castelló	10,7	Almeria	15,8	Almeria	10,3
Múrcia	7,6	Segovia	8,3	València	7,7
Equador	5,6	Múrcia	6,3	Múrcia	6,9
Lleida	5,3	València	3,0	Castelló	5,5
Almeria	4,2	Bèlgica	2,6	Tenerife	5,0
Altres Amèrica	3,8	Lleida	2,6	Segovia	4,4
Alacant	3,6	Holanda	2,3	Lleida	3,8
Osca	2,7	Logronyo	1,9	Equador	2,6
Brasil	2,7	Granada	1,9	Alacant	2,2
Barcelona	2,6	Saragossa	1,5	Altres Amèrica	1,8

ANY 1995

FRUITES		HORTALISSES		TOTAL MERCAT	
	%		%		%
València	26,7	Barcelona	25,3	València	16,1
Lleida	14,8	Almeria	15,1	Barcelona	14,7
Castelló	10,8	Múrcia	7,9	Almeria	9,9
Tenerife	5,8	França	7,1	Lleida	8,7
Múrcia	5,1	València	6,8	Castelló	6,8
Almeria	4,1	Logronyo	6,4	Múrcia	6,6
Alacant	4,0	Castelló	3,3	França	4,7
Barcelona	2,9	Gran Bretanya	2,9	Logronyo	3,5
Tarragona	2,1	Holanda	2,8	Alacant	3,1
França	2,1	Alacant	2,4	Holanda	2,7

EVOLUCIÓ DELS PERCENTATGES D'ENTRADES SEGONS ORIGEN



ORIGEN DELS PRODUCTES MÉS COMERCIALIZATS

<i>Producte</i>	<i>Principal origen</i>	<i>Tones procedents de l'origen</i>
Patata blanca	França	112.719
Plàtan	Tenerife	52.539
Patata blanca	Barcelona	43.991
Banana	Equador	36.536
Tomàquet madur	Almeria	32.294
Taronja	València	27.774
Taronja	Castelló	26.636
Banana	Equador	26.524
Banana	Altres Amèrica	14.971
Enciam iceberg	Múrcia	13.415
Mandarina clementina	Castelló	13.292
Mandarina clementina	València	12.112
Llimona	Múrcia	10.661
Albergínia	Almeria	10.403
Pebrot Vermell	Almeria	9.365

PRINCIPALS PRODUCTES IMPORTATS

FRUITES	Tones importades	%*	Principals zones de procedència **
Plàtan	56.001	49,3	Equador 47,36%, Altres Amèrica 26,73%, Colòmbia 11,22%
Meló	11.498	32,1	Brasil 88,44%, Altres Àfrica 3,78%, Altres Amèrica 3,16%
Pinya	7.595	99,2	Costa Rica 80,84%, Costa Marfil 10,42%, Altres Amèrica 3,06%
Pera	5.240	29,5	Bèlgica 54,51%, Holanda 26,64%, Xile 8,91%
Raïm	5.043	33,6	Sudàfrica 42,38%, Itàlia 21,69%, Altres Amèrica 16,31%
Kiwi	4.803	78,8	Itàlia 50,34%, Nova Zelanda 27,57%, Xile 13,23%
Poma	4.279	17,8	Itàlia 43,75%, França 28,77%, Xile 14,78%
Taronja	3.678	5,2	Sudàfrica 68,04%, Màrroc 10,38%, Altres Àfrica 8,58%
Mango	1.086	47,5	Brasil 59,89%, Altres Amèrica 25,64%, Mèxic 2,49%
Pruna	1.007	18,0	Sudàfrica 72,14%, Xile 12,48%, França 9,49%
Alvocat	997	33,5	Altres Amèrica 97,20%, Mèxic 9,82%, Sudàfrica 5,10%

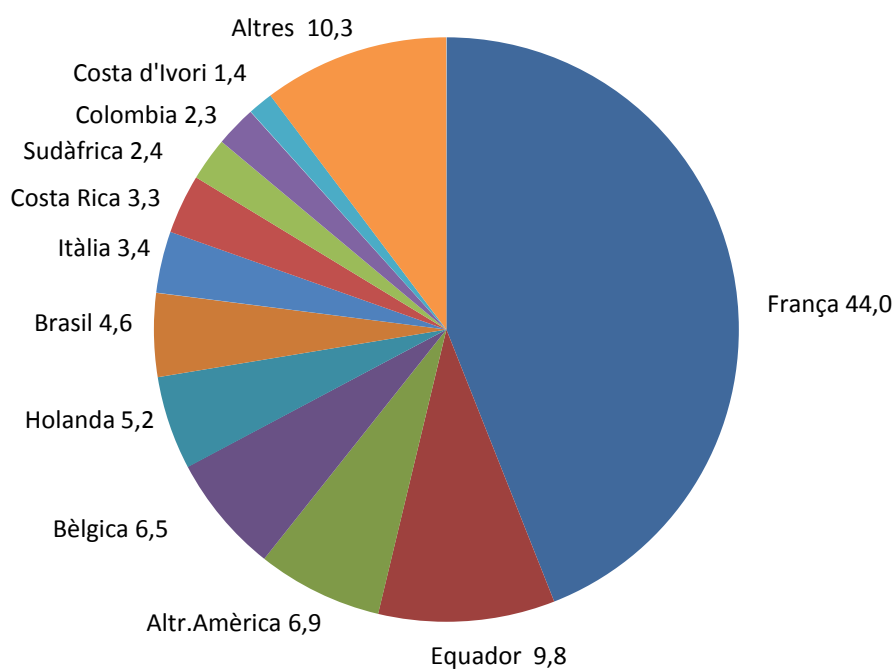
HORTALISSES	Tones importades	%*	Principals zones de procedència **
Patata	122.257	53,3	França 95,32%, Bèlgica 2,15%, Holanda 1,30%
Tomàquet	9.249	12,5	Holanda 49,21%, Bèlgica 23,32%, França 12,61%
Col	5.012	49,2	Holanda 81,43%, França 5,69%, Alemanya 4,92%
Enciam	4.453	10,3	Bèlgica 70,80%, Altres Províncies 15,97%, Alemanya 5,78%
Ceba	2.416	5,7	Holanda 57,19%, Alemanya 21,85%, França 9,98%
Mongeta	1.531	24,1	Marroc 73,53%, Altres Àfrica 7,95%, Altres Àsia 4,27%
Coliflor	1.487	76,0	França 42,89%, Holanda 31,19%, Alemanya 22,60%
Pebrot	1.450	6,0	Marroc 44,90%, França 18,28%, Altres Províncies 15,60%
Endívia	427	17,9	Bèlgica 49,94%, França 39,75%, Altres Províncies 9,04%
Porro	72	69,9	Bèlgica 87,14%, Portugal 5,66%, França 3,40%

* percentatge d'importació respecte al total comercialitzat d'aquest producte al Mercat

** percentatge que arriba al Mercat respecte al total importat de cada producte

ORIGEN DELS PRODUCTES IMPORTATS

Procedència	Tones	%
França	123.636	44,0
Equador	27.428	9,8
Altres Amèrica	19.517	6,9
Bèlgica	18.380	6,5
Holanda	14.551	5,2
Brasil	12.966	4,6
Itàlia	9.546	3,4
Costa Rica	9.226	3,3
Sudàfrica	6.705	2,4
Colòmbia	6.383	2,3
Costa d' Ivori	3.883	1,4
Altres	28.860	10,3
Total Mercat	281.081	100



* percentatge respecte al total de productes importats

EVOLUCIÓ PERCENTUAL DELS PRODUCTES D'IMPORTACIÓ

% Importació respecte al total comercialitzat de cada producte

	2010	2011	2012	2013	2014	2015
Albercoc	12,3	14,1	12,7	16,3	7,3	3,3
Alvocat	74,5	51,1	75,3	76,3	52,0	31,9
Kiwi	96,7	93,3	97,3	98,3	95,5	91,2
Maduixot	8,3	8,5	7,4	11,0	4,6	4,2
Meló	34,7	37,2	35,8	41,1	45,3	31,8
Nectarina	11,7	10,3	49,0	12,7	10,7	2,1
Pera	29,7	22,9	24,9	30,2	22,3	29,2
Plàtan	44,4	46,6	50,3	65,5	59,2	49,7
Poma	52,0	34,6	40,0	43,7	28,9	29,8
Préssec	6,9	4,8	6,7	7,4	4,6	1,1
Pruna	43,4	37,8	55,0	60,7	26,1	17,4
Raïm	64,6	49,5	58,6	65,7	56,1	33,1
Taronja	18,5	11,5	14,7	16,6	15,9	5,1
TOTAL FRUITES	36,2	31,8	36,6	37,1	32,1	23,9
Bròquil	35,7	36,5	37,8	19,0	27,3	23,9
Ceba seca	29,6	16,1	9,2	18,7	4,8	5,3
Col	34,5	34,6	50,1	42,0	26,1	49,0
Coliflor	30,8	36,4	36,9	43,0	42,9	29,3
Enciam	10,2	11,3	12,1	10,4	10,8	8,6
Endívia	29,0	30,8	28,3	50,4	48,4	16,3
Escarola	6,6	7,0	10,6	10,8	5,2	2,8
Pastanaga	5,1	4,4	2,3	2,0	0,9	0,8
Patata	70,8	55,7	56,2	55,7	58,2	53,2
Rave	23,1	16,3	21,7	23,6	17,8	57,0
Tomàquet	8,8	10,5	10,6	9,1	10,4	11,9
TOTAL HORTALISSES	33,7	29,6	32,1	30,7	28,2	28,0
TOTAL MERCAT	36,5	35,0	30,5	34,1	30,1	26,0

EVOLUCIÓ DEL NÚMERO DE LLOCS DE VENDA PER EMPRESA AL MERCAT

	EMPRESSES COOP. AGRÀRIES		EMPRESSES MAJORISTES		TOTAL EMPRESSES		TOTAL LLOCS DE VENDA	
<i>Llocs de venda per empresa</i>	2014	2015	2014	2015	2014	2015	2014	2015
17	0	0	1	1	1	1	17	17
16	0	0	1	1	1	1	16	16
15	0	0	0	1	0	1	0	15
13	0	0	1	0	1	0	13	0
12	0	0	1	1	1	1	12	12
8	0	0	5	6	5	6	40	48
7	0	0	3	2	3	2	21	14
6	0	0	3	3	3	3	18	18
5	0	0	4	4	4	4	20	20
4	1	1	12	12	13	13	52	52
3	3	3	28	28	31	31	93	93
2	4	4	42	41	46	45	92	90
1	2	2	43	42	45	44	45	44
TOTAL	10	10	144	142	154	152	439	439
<i>Llocs de venda polivalents</i>							2	2
<i>Llocs de venda vacants (cambres agràries)</i>							1	1
TOTAL LLOCS VENDA DEL MERCAT							442	442

EVOLUCIÓ DE LA CONCENTRACIÓ EMPRESARIAL AL MERCAT

ANY	COOPERATIVES	MAJORISTES	TOTAL FIRMES	DIF. ANUAL	DIF. ACUMULAD
1991	23	267	290	0	0
1992	23	260	283	-7	-7
1993	23	257	280	-3	-10
1994	24	249	273	-7	-17
1995	20	247	267	-6	-23
1996	14	236	250	-17	-40
1997	14	229	243	-7	-47
1998	13	222	235	-8	-55
1999	13	213	226	-9	-64
2000	13	208	221	-5	-69
2001	12	195	207	-14	-83
2002	11	194	205	-2	-85
2003	11	186	197	-8	-93
2004	11	181	192	-5	-98
2005	11	175	186	-6	-104
2006	11	172	183	-3	-107
2007	11	167	178	-5	-112
2008	11	161	172	-6	-118
2009	11	155	166	-6	-124
2010	11	150	161	-5	-129
2011	11	150	161	0	-129
2012	11	149	160	-1	-130
2013	11	148	159	-2	-132
2014	10	144	154	-5	-137
2015	10	142	152	-5	-137

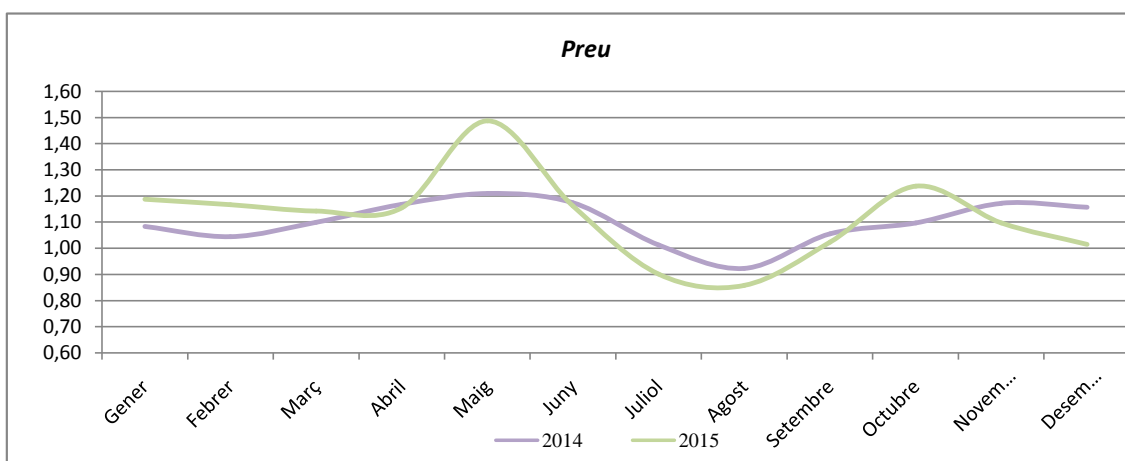
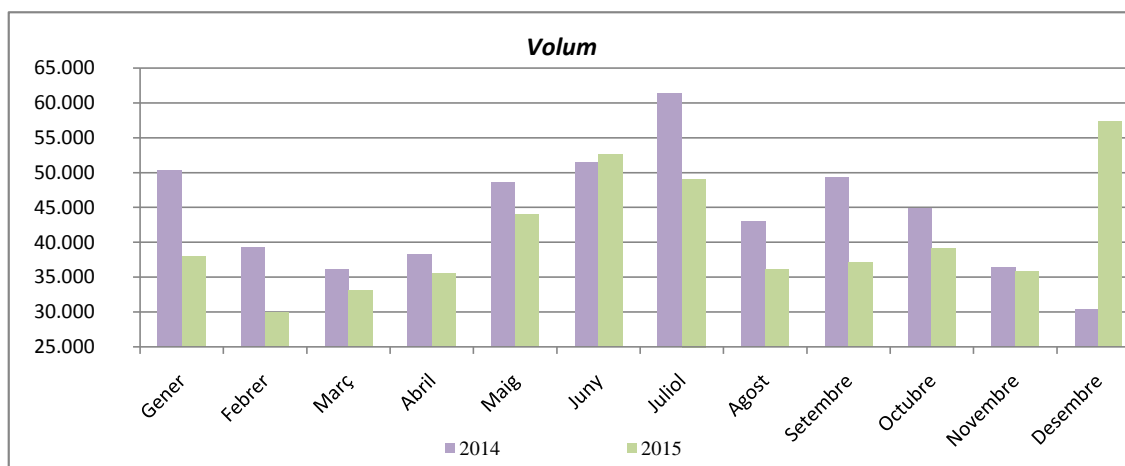
EVOLUCIÓ PERCENTUAL DEL NÚMERO DE LLOCS DE VENDA PER EMPRESA

ANY	MÉS DE DOS LLOCS		DOS LLOCS		UN LLOC		TOTAL
	EMPRESSES	%	EMPRESSES	%	EMPRESSES	%	EMPRESSES
1991	28	9,7	79	27,2	183	63,1	290
1992	31	11,0	79	27,9	173	61,1	283
1993	31	11,1	83	29,6	166	59,3	280
1994	37	13,6	74	27,1	162	59,3	273
1995	37	13,9	71	26,6	159	59,6	267
1996	38	15,2	80	32,0	132	52,8	250
1997	37	15,2	86	35,4	120	49,4	243
1998	43	18,3	79	33,6	113	48,1	235
1999	47	20,8	71	31,4	108	47,8	226
2000	48	21,7	69	31,2	104	47,1	221
2001	53	25,6	61	29,5	93	44,9	207
2002	57	27,8	57	27,8	91	44,4	205
2003	58	29,4	55	27,9	84	42,6	197
2004	59	30,7	53	27,6	80	41,7	192
2005	58	31,2	54	29,0	74	39,8	186
2006	59	32,2	54	29,5	70	38,3	183
2007	58	32,6	54	30,3	66	37,1	178
2008	59	34,3	50	29,1	63	36,6	172
2009	57	34,3	51	30,7	58	34,9	166
2010	60	37,3	48	29,8	53	32,9	161
2011	60	37,3	48	29,8	53	32,9	161
2012	60	37,5	47	29,4	53	33,1	160
2013	60	37,5	48	30,0	52	32,5	159
2014	63	40,9	46	29,9	45	29,2	154
2015	64	42,1	44	28,9	44	28,9	152

FRUITES

Tones comercialitzades i preus mitjans euros/kg 2014-2015

	Tones			Preus		
	2014	2015	%	2014	2015	%
Gener	50.242	37.960	-24,4	1,08	1,19	9,6
Febrer	39.330	30.012	-23,7	1,04	1,17	11,7
Març	36.138	33.079	-8,5	1,10	1,14	3,9
Abril	38.288	35.586	-7,1	1,17	1,15	-1,2
Maig	48.583	43.991	-9,5	1,21	1,49	22,9
Juny	51.422	52.632	2,4	1,17	1,16	-1,0
Juliol	61.309	49.117	-19,9	1,01	0,90	-11,0
Agost	42.954	36.033	-16,1	0,92	0,86	-7,0
Setembre	49.380	37.070	-24,9	1,06	1,02	-3,0
Octubre	44.869	39.099	-12,9	1,10	1,24	12,8
Novembre	36.436	35.860	-1,6	1,17	1,10	-6,4
Desembre	30.317	57.418	89,4	1,16	1,02	-12,3
TOTAL	529.266	487.857	-7,8	1,10	1,12	1,8



FRUITES

Resultat anual per famílies i varietats Tones comercialitzades i preus mitjans euros/kg 2015

Producte	Tones	Euros/kg	Producte	Tones	Euros/kg
CÍTRICS			FRUITES TROPICALS		
Aranja	1.775	0,92	Alvocat	2.978	2,87
Llima	717	4,71	Carambola	18	6,24
Llimona	15.250	0,97	Coco	582	0,63
Mandarina clementina	33.863	0,94	Kiwi	6.095	1,79
Mandarines altres	7.049	1,13	Litxi	102	2,88
Taronja	70.619	0,90	Mango	2.286	2,39
FRUITES DE LLAVOR			Maracuià	2	7,75
Codony	248	0,92	Papaia	656	2,10
Nashi	104	1,05	Pinya	7.657	1,08
Nespre	2.178	2,54	Pitahaia	67	3,98
Pera blanquilla	2.403	0,94	Plàtan canari	57.308	1,12
Pera d'estiu	3.180	1,26	Plàtan importació	56.265	0,80
Pera d'hivern	12.144	0,99	Rambutà	14	7,00
Pera primerenca	47	1,72	Xirimoia	1.708	1,44
Poma bicolor	7.401	0,95	FRUITS SECS		
Poma groga	12.463	0,86	Ametlla	7	5,64
Poma verda	1.051	1,04	Avellana	0,2	3,00
Poma vermella	1.890	1,07	Castanya	3.726	2,52
Pomes altres	1.240	1,17	Nou	410	3,59
FRUITES DE PINYOL			ALTRES FRUITES		
Albercoc	6.284	1,81	Caqui	10.824	0,94
Cirera	6.292	2,76	Dàtil	436	2,21
Nectarina blanca	2.120	1,43	Figa	1.473	1,98
Nectarina groga	12.593	1,50	Figa de moro	118	1,39
Oliva	42	3,84	Magrana	2.746	1,33
Préssec groc	14.497	1,46	Meló galia	1.597	0,79
Préssec polpa blanca	2.153	1,47	Meló groc	2.052	1,03
Préssec polpa groga	14.497	1,46	Meló "piel de sapo"	24.059	0,81
Pruna	5.597	1,03	Melons altres	8.093	0,84
FRUITES PETITES			Síndria amb grana	8.977	0,68
Gerds	436	9,00	Síndria sense grana	21.103	0,71
Grosella	1	12,00	Altres fruites diverses	11.249	0,90
Maduixa	287	4,45	TOTAL FRUITES		
Maduixot	10.018	1,89	487.857	1,12	
Mora	110	11,87			
Raïm blanc	11.273	1,46			
Raïm negre	3.745	1,61			

FRUITES

Espècies més comercialitzades

Tones comercialitzades i preus mitjans euros/kg 2014-2015

	Tones			Preus		
	2014	2015	%	2014	2015	%
Plàtan	120.896	113.573	-6,1	0,88	0,96	8,6
Taronja	79.179	70.619	-10,8	0,72	0,90	24,4
Mandarina	36.394	42.648	17,2	0,92	0,98	7,3
Meló	44.122	35.802	-18,9	0,91	0,83	-8,8
Síndria	25.131	30.080	19,7	0,60	0,70	17,6
Poma	27.798	24.055	-13,5	1,10	0,93	-15,3
Préssec	23.580	21.058	-10,7	1,18	1,51	28,0
Pera	20.292	17.774	-12,4	0,94	1,03	9,7
Raïm	17.642	15.018	-14,9	1,62	1,50	-7,4
Llimona	14.995	15.250	1,7	0,84	0,97	14,7
Nectarina	14.170	14.712	3,8	1,33	1,49	11,9
Alvocat	10.175	2.978	-70,7	2,60	2,87	10,7
Pinya	9.765	7.657	-21,6	0,82	1,08	32,6
Maduixot	9.076	10.018	10,4	1,64	1,89	14,8
Pruna	8.849	5.597	-36,7	1,30	1,03	-20,3
Caqui	8.212	10.824	31,8	0,92	0,94	2,0
Cirera	7.922	6.292	-20,6	2,39	2,76	15,5
Kiwi	6.928	6.096	-12,0	1,84	1,79	-2,6
Albercoc	5.551	6.284	13,2	1,71	1,81	5,8
Altres	38.589	47.522	23,1			
TOTAL	529.266	487.857	-7,8	1,10	1,12	1,8

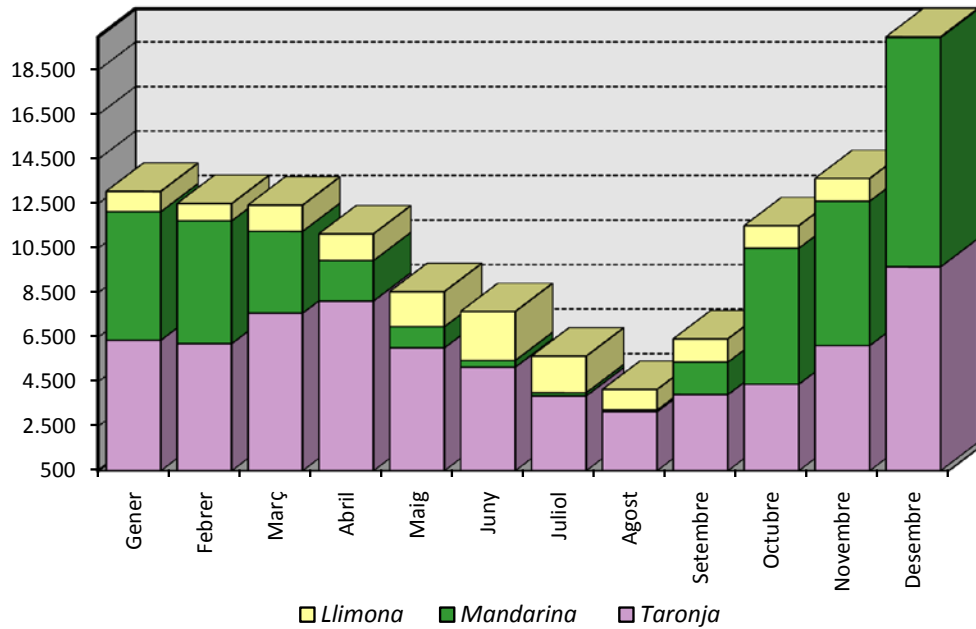
FRUITES

Principals orígens

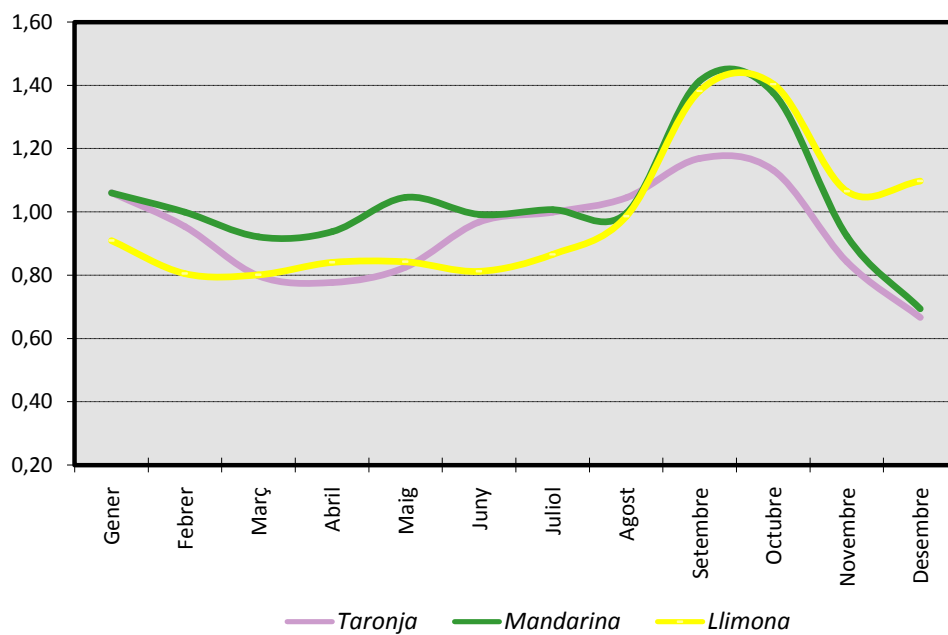
	CATALUNYA	RESTA ESPANYA	IMPORTACIÓ
Albercoc	18,1	78,5	3,5
Alvocat	8,9	57,6	33,5
Caqui	5,4	93,6	1,1
Cirera	15,3	78,9	5,8
Kiwi	3,8	3,6	92,6
Llimona	5,8	52,9	41,4
Maduixot	5,3	90,5	4,3
Mandarina clementina	7,2	92,2	0,6
Meló 'piel de sapo'	2,7	66,2	31,2
Nectarina blanca	36,9	63,1	-
Pera conference	11,1	49,8	39,2
Plàtan	-	34,4	99,1
Poma bicolor	59,9	5,5	34,6
Poma groga	68,7	7,5	23,8
Poma verda	63,0	4,4	32,7
Poma vermella	47,9	7,4	44,7
Préssec groc	22,2	76,8	1,1
Pruna	19,8	62,2	18,0
Raïm blanc	3,4	71,1	25,5
Síndria amb grana	6,4	68,0	25,6
Taronja	3,8	91,0	5,2
TOTAL FRUITES	11,2	64,9	23,9

CÍTRICS

Tones comercialitzades 2015

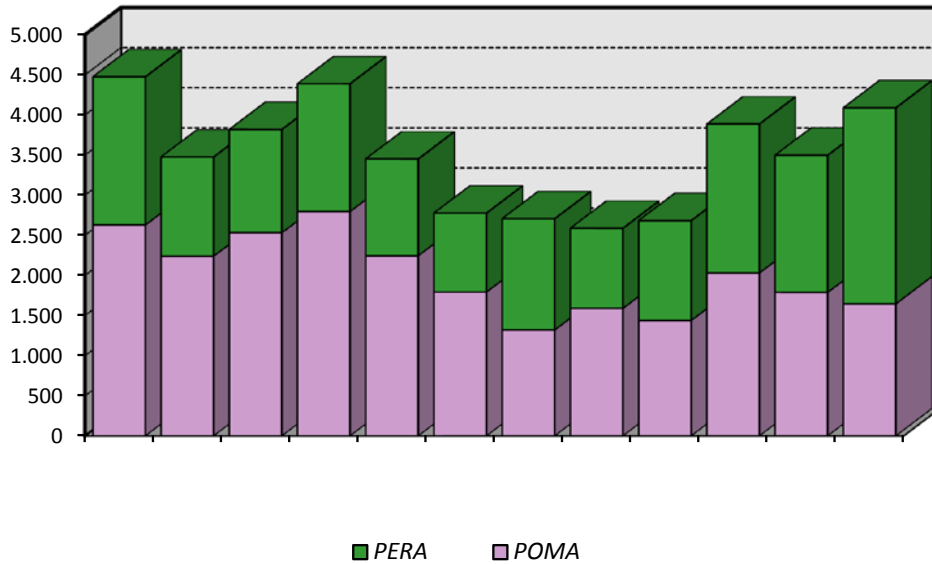


Preu mitjà euros/kg 2015

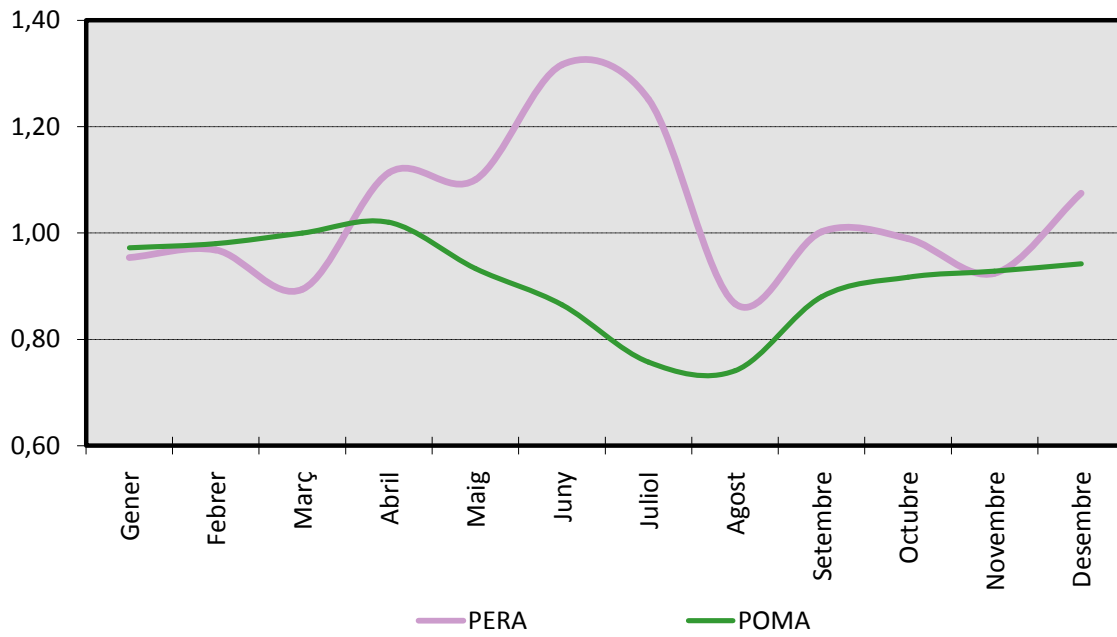


FRUITES DE LLAVOR

Tones comercialitzades 2015

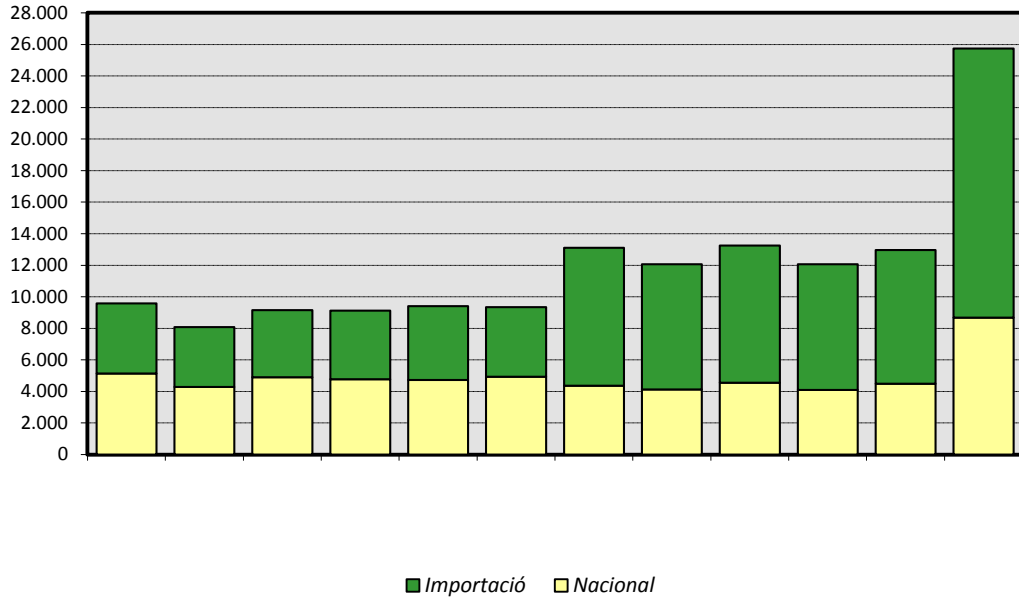


Preu mitjà euros/kg 2015

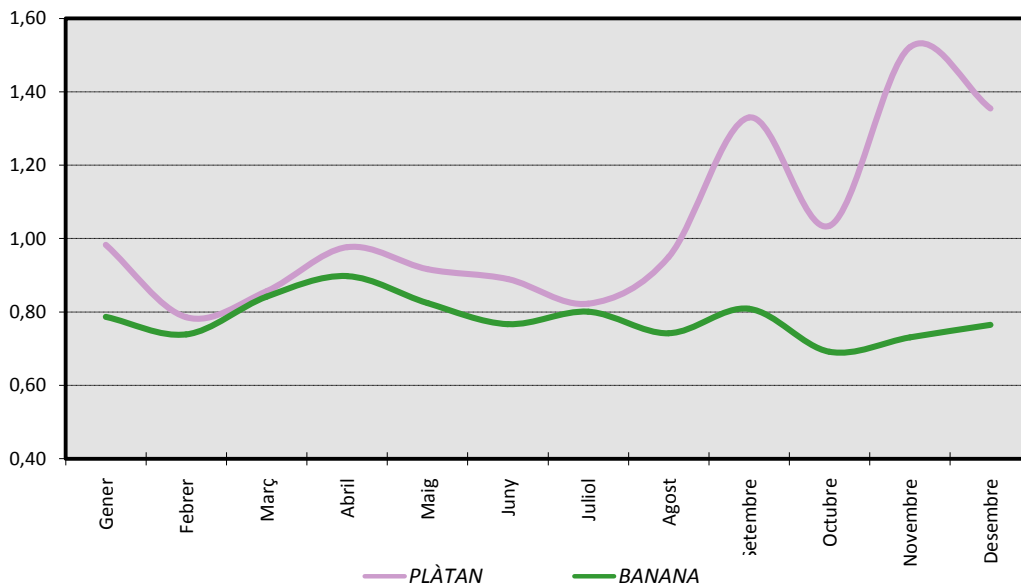


PLÀTAN I BANANA

Tones comercialitzades 2015



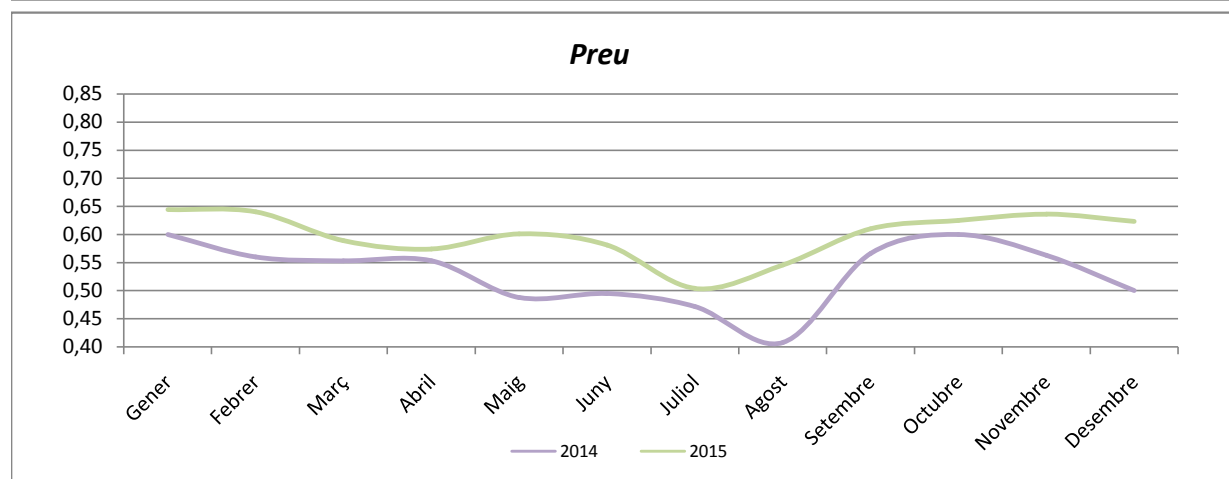
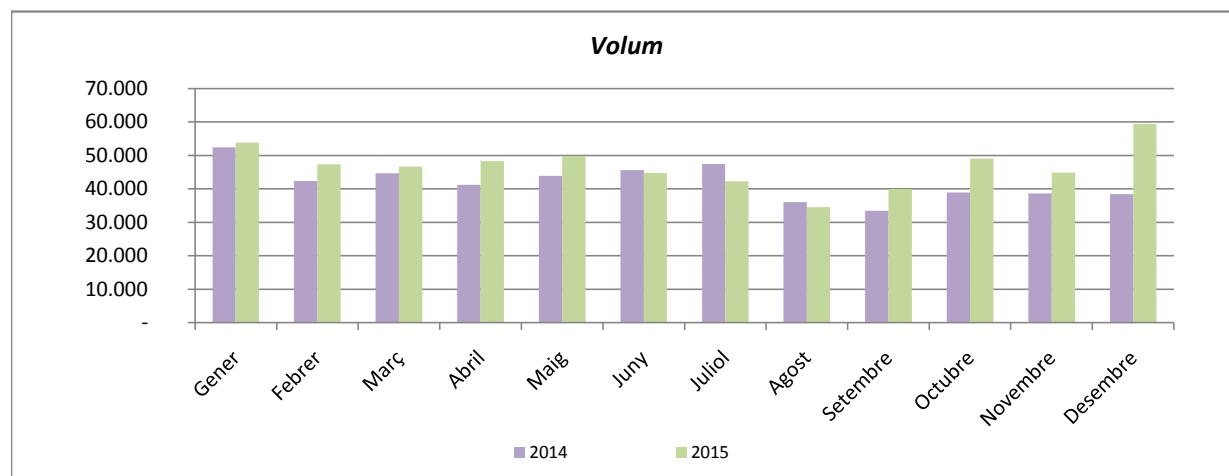
Preu mitjà euros/kg 2015



HORTALISSES

Tones comercialitzades i preus mitjans euros/kg 2014-2015

	Tones			Preus		
	2014	2015	%	2014	2015	%
Gener	52.450	53.924	2,81	0,6	0,64	7,33
Febrer	42.453	47.425	11,71	0,56	0,64	14,29
Març	44.759	46.722	4,39	0,55	0,59	6,51
Abril	41.318	48.311	16,92	0,55	0,57	3,80
Maig	43.926	49.933	13,68	0,49	0,60	23,16
Juny	45.660	44.796	-1,89	0,50	0,58	17,37
Juliol	47.475	42.309	-10,88	0,47	0,50	6,78
Agost	36.079	34.583	-4,15	0,41	0,55	33,82
Setembre	33.510	40.072	19,58	0,57	0,61	7,77
Octubre	39.012	49.132	25,94	0,6	0,63	4,17
Novembre	38.677	44.916	16,13	0,56	0,64	12,97
Desembre	38.513	59.461	54,39	0,5	0,62	24,60
TOTAL	503.833	561.584	11,46	0,53	0,60	13,18



HORTALISSES
Resultat anual per famílies i varietats
Tones comercialitzades i preus mitjans euros/kg 2015

Producte	Tones	Euros/kg	Producte	Tones	Euros/kg
TUBERCLES			HORTALISSES DE FULLA		
Batata	3.241	0,66	Api	3.751	0,55
Patata blanca	214.186	0,35	Bleda	3.073	0,57
Patata vermella	15.024	0,32	Borralla	44	0,86
HORTALISSES D'ARREL			Cards	266	0,83
Nap	918	0,67	Col	6.394	0,78
Pastanaga	16.898	0,39	Col de Brussel·les	374	0,78
Rave	4.170	0,36	Col lombarda	2.479	0,65
Remolatxa	889	0,72	Col xinesa	944	0,69
Xirivia	568	0,74	Créixens	43	0,80
HORTALISSES DE BULB			Enciam iceberg	24.683	0,48
All sec	2.116	1,67	Enciam llarg	3.639	0,52
All tendre	1.708	0,53	Enciams (altres)	14.942	0,73
Calçot	11.711	0,11	Escarola	2.193	0,63
Ceba Figueres	7.939	0,63	Espinac	2.811	0,58
Ceba seca	28.422	0,38	Fonoll	494	0,80
Ceba tendra	6.207	0,62	Julivert	2.745	0,38
Porro	10.308	0,73	HORTALISSES D'INFLORESCÈNCIA		
HORTALISSES DE FRUIT			Bròcoli	1.731	0,98
Albergínia llarga	12.276	0,87	Bròquil	2.313	1,18
Carbassa	2.613	0,59	Carxofa	7.347	1,22
Carbassó	10.135	1,08	Coliflor	4.955	0,91
Cogombre	8.937	0,65	HORTALISSES DE LLAVOR		
Pebrot "lamuyo"	13.025	1,23	Fava	1.769	1,03
Pebrot verd italià	9.167	1,14	Mongeta bobi	2.499	2,62
Pebrot vermell	2.005	1,27	Mongeta fina	597	2,58
Tomàquet madur	59.957	0,84	Mongeta perona	3.069	2,90
Tomàquet verd	14.255	1,02	Mongetes (altres)	206	2,02
			Pèsol	421	2,78
			Altres hortalisses	5.350	0,70
			HORTALISSES DE TIJA		
			Endívia	2.384	0,63
			Espàrrec blanc	50	1,67
			Espàrrec verd	3.336	1,79
			TOTAL HORTALISSES	561.584	0,60

HORTALISSES
Espècies més comercialitzades
Tones comercialitzades i preus mitjans euros/kg 2014-2015

	Tones			Preus		
	2014	2015	%	2014	2015	%
Patata	204.245	229.210	12,2	0,29	0,35	21,0
Tomàquet	67.328	74.242	10,3	0,79	0,84	5,7
Enciam	38.204	43.264	13,2	0,52	0,57	10,9
Ceba	30.815	42.567	38,1	0,39	0,46	16,9
Pebrot	23.022	24.196	5,1	0,95	1,20	27,0
Pastanaga	12.010	16.898	40,7	0,30	0,39	31,3
Albergínia	9.786	12.279	25,5	0,69	0,87	26,1
Porro	9.063	10.308	13,7	0,56	0,73	31,0
Col	8.587	10.191	18,7	0,59	0,74	26,1
Carbassó	10.700	10.135	-5,3	0,69	1,08	57,3
Cogombre	6.946	8.937	28,7	0,70	0,65	-8,4
Carxofa	8.114	7.347	-9,5	0,94	1,22	30,2
Mongeta tendra	2.733	6.372	133,2	2,62	2,73	4,2
Ceba tendra	6.141	6.207	1,1	0,55	0,62	11,6
Coliflor	6.446	4.955	-23,1	0,83	0,91	9,1
Rave	3.340	4.170	24,9	0,43	0,36	-16,9
Alls	3.251	3.824	17,6	1,27	1,16	-9,0
Api	4.687	3.751	-20,0	0,52	0,55	5,5
Espàrrec	3.313	3.386	2,2	1,62	1,78	9,9
Batata	2.554	3.241	26,9	0,81	0,66	-18,3
Bleda	3.112	3.073	-1,3	0,51	0,57	10,9
Espinacs	2.407	2.811	16,8	0,58	0,58	1,6
Altres	37.179	30.220	-18,7			
TOTAL	503.833	561.584	11,46	0,53	0,60	13,2

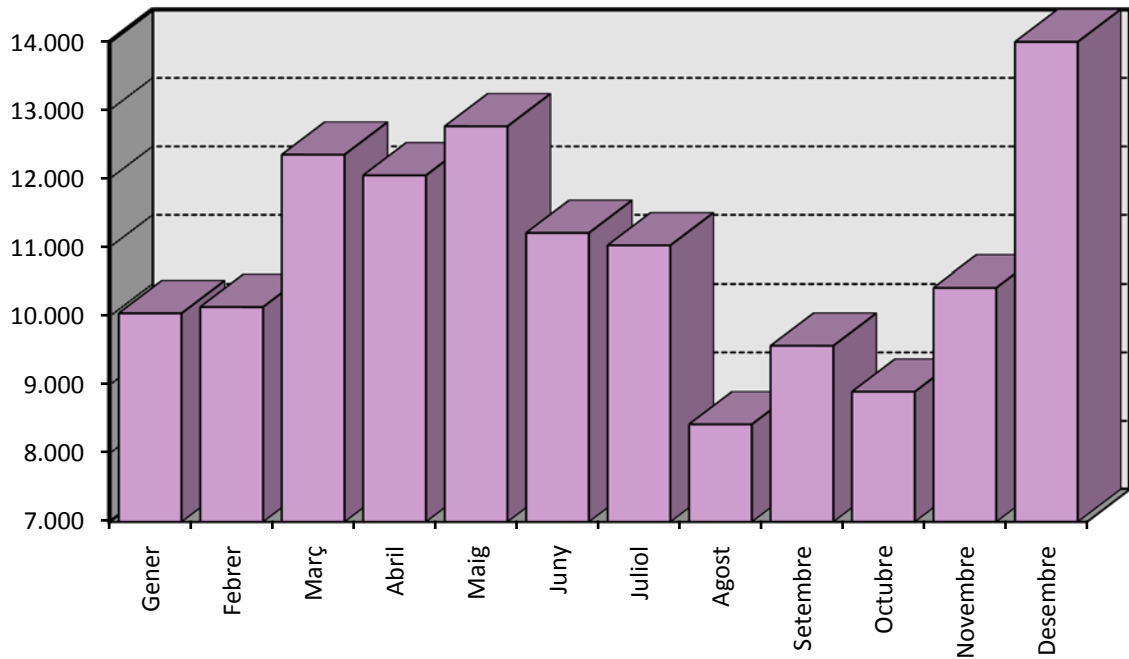
HORTALISSES

Principals orígens

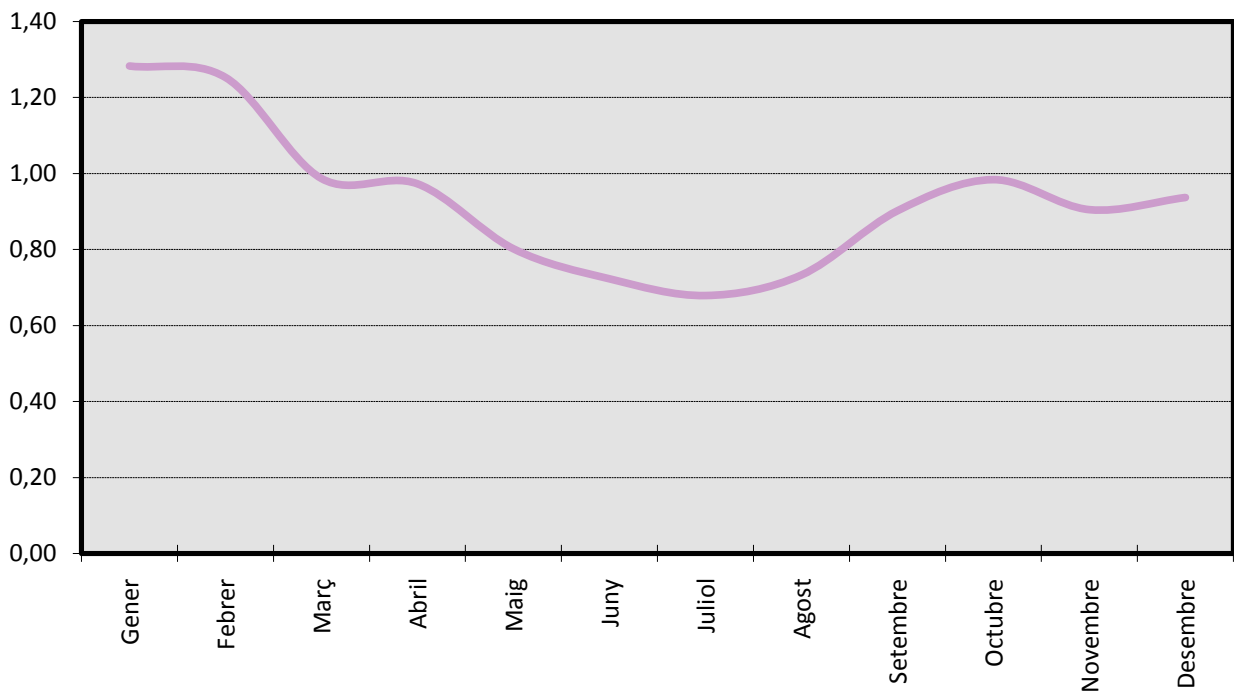
	CATALUNYA	RESTA ESPANYA	IMPORTACIÓ
Albergínia llarga	5,4	93,7	0,9
All sec	22,4	74,7	2,9
All tendre	66,8	33,1	0,2
Api	74,8	20,4	4,8
Bleda	92,2	6,7	1,1
Bròcoli	14,2	80,5	5,4
Bròquil	28,7	46,7	24,6
Carbassó	22,2	76,5	1,3
Carxofa	32,1	67,1	0,8
Ceba seca	29,8	63,1	7,2
Ceba tendra	22,9	72,1	5,0
Cogombre	33,9	65,7	0,5
Col	33,0	20,3	46,8
Col Brussel·les	23,0	4,0	73,0
Col lombarda	2,2	32,0	65,8
Coliflor	24,8	45,2	30,0
Enciam iceberg	10,0	88,7	1,3
Enciam llarg	53,1	45,9	1,1
Endívia	28,8	53,3	17,9
Escarola	63,1	32,2	4,6
Espàrrec verd	19,5	58,6	22,0
Espinac	51,3	44,0	4,7
Mongeta perona	22,3	73,5	4,2
Nap	12,1	86,8	1,1
Pastanaga	7,7	91,1	1,2
Patata blanca	22,2	22,8	55,0
Patata vermella	44,7	27,6	27,7
Pebrot italià	1,6	88,1	10,4
Porro	10,7	19,3	70,0
Rave	35,9	6,3	57,7
Tomàquet madur	11,5	75,4	13,1
TOTAL HORTALISSES	25,0	46,6	28,5

HORTALISSA DE FRUIT

Tones comercialitzades 2015

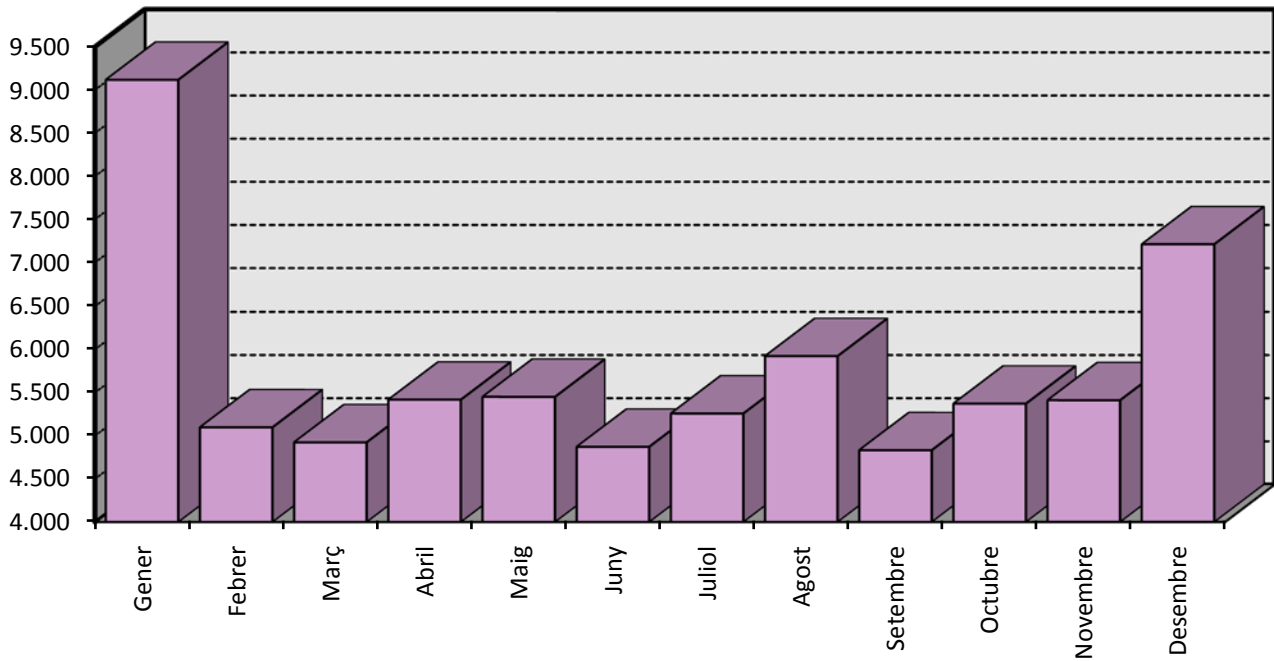


Preu mitjà euros/kg 2015

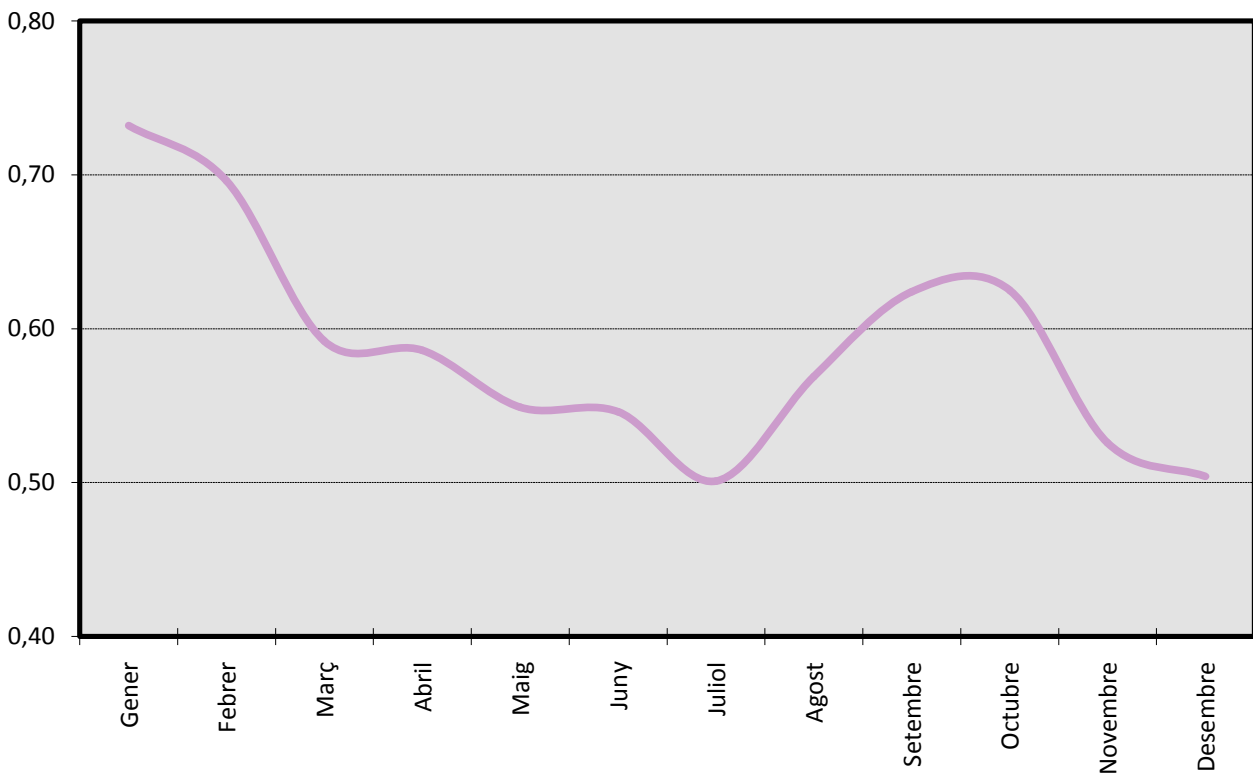


HORTALISSA DE FULLA

Tones comercialitzades 2015

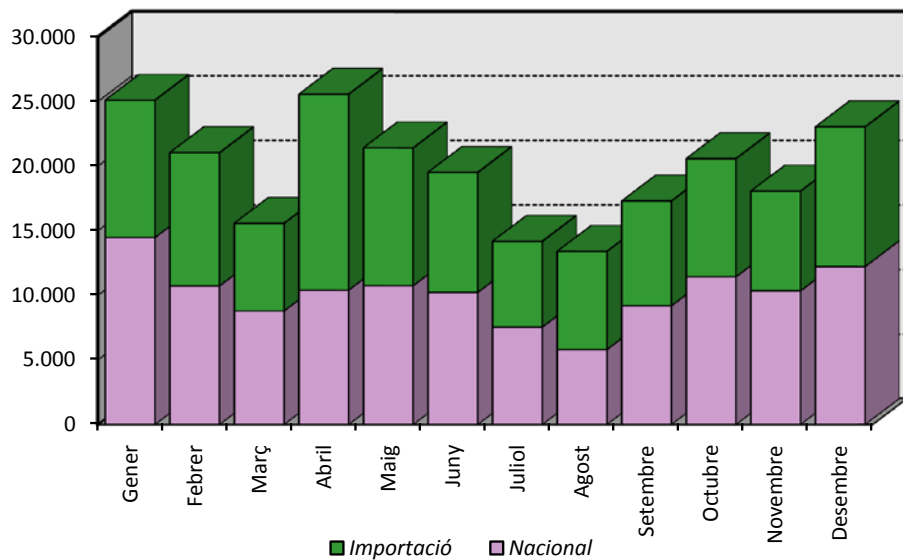


Preu mitjà euros/kg 2015

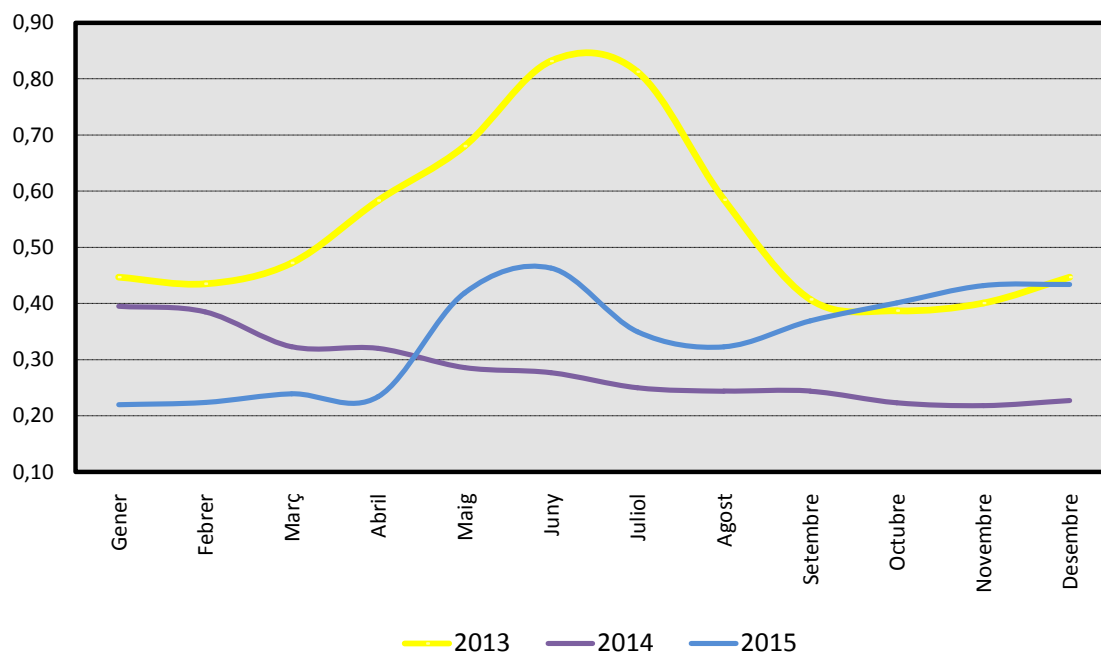


PATATA BLANCA

Tones comercialitzades 2015



Preu mitjà euros/kg 2015



ALTRES PRODUCTES

Tones comercialitzades i preus mitjans euros/kg 2014-2015

	Tones			Preus		
	2014	2015	%	2014	2015	%
Gener	589	1.373	133,1	2,16	3,51	62,2
Febrer	518	1.740	235,9	2,32	3,11	34,0
Març	404	898	122,3	1,99	2,79	40,4
Abril	545	1.003	84,1	1,92	2,86	48,6
Maig	589	828	40,5	1,97	2,69	36,3
Juny	687	904	31,5	2,15	2,48	15,1
Juliol	692	788	13,9	1,99	2,35	18,2
Agost	453	609	34,5	1,82	1,79	-1,3
Setembre	649	757	16,6	2,95	2,19	-25,9
Octubre	970	1.141	17,6	4,61	3,77	-18,2
Novembre	1.068	2.119	98,4	4,69	4,26	-9,2
Desembre	1.062	990	-6,8	4,31	3,46	-19,8
TOTAL	8.226	13.149	59,8	3,06	3,15	3,07

ALTRES PRODUCTES
Espècies més comercialitzades
Tones comercialitzades i preus mitjans euros/kg 2014-2015

	Tones			Preus		
	2014	2015	%	2014	2015	%
Xampinyó	3.316	5.469	64,9	1,50	1,60	6,9
Rovelló	638	299	-53,2	6,98	12,24	75,3
Gírgola	207	860	315,2	2,26	2,30	1,6
Altres bolets	767	1.533	99,9	12,99	12,50	-3,7
TOTAL BOLETS	4.928	8.161	65,6	4,03	4,11	2,1
Cargol	51	98	92,9	3,21	4,50	40,3
Canya sucre	20	0,3	-98,5	1,23	1,20	-2,1
Blat de moro	468	385	-17,7	1,36	1,80	32,5
Minestra	21	23	9,0	1,02	9,50	827,7
Altres	2.738	4.481	63,7	-	-	-
TOTAL ALTRES	3.298	4.988	51,2	1,35	1,58	16,8
TOTAL	8.226	13.149	59,8	3,06	3,15	3,07

DICCIONARI DE PRODUCTES

CATALÀ / CASTELLÀ

Albercoc	Albaricoque	Julivert	Perejil
Albergínia llarga	Berenjena larga	Litxi	Lichi
Albergínia rodona	Berenjena redonda	Llima	Lima
All sec	Ajo seco	Llimona	Limón
All tendre	Ajo tierno	Maduixa	Fresa
Altres	Otros	Maduixot	Fresón
Alvocat	Aguacate	Magrana	Granada
Ametlla	Almendra	Maracuià	Maracuyá
Api	Apio	Meló	Melón
Aranja	Pomelo	Minestra	Menestra
Blat de moro	Maíz	Mongeta	Judía
Bleda	Acelga	Nap	Nabo
Bolet	Seta	Nespre	Níspero
Borralles	Borrajás	Nou	Nuez
Bròcoli	Bróculi	Papaia	Papaya
Bròquil	Brécol	Pastanaga	Zanahoria
Bulb	Bulbo	Patata primerenca	Patata temprana
Canya de sucre	Caña de azúcar	Patata vermella	Patata roja
Carbassa	Calabaza	Pebrot	Pimiento
Carbassó	Calabacín	Pera d'estiu	Pera de verano
Card	Cardo	Pera d'hivern	Pera de invierno
Cargol	Caracol	Pera primerenca	Pera temprana
Carxofa	Alcachofa	Pèsol	Guisante
Castanya	Castaña	Pinya tropical	Piña tropical
Ceba seca	Cebolla seca	Plàtan	Plátano
Ceba tendre	Cebolla tierna	Poma groga	Manzana amarilla
Cirera	Cereza	Poma verda	Manzana verde
Cítric	Cítrico	Poma vermella	Manzana roja
Codony	Membrillo	Porro	Puerro
Cogombre	Pepino	Préssec groc	Melocotón amarillo
Coliflor	Coliflor	Préssec polpa blanca	Melocotón pulpa blanca
Créixen	Berro	Préssec vermell	Melocotón rojo
Enciam llarg	Lechuga larga	Preu	Precio
Endívia	Endibia	Pruna	Ciruela
Espàrrrec	Espárrago	Raïm blanc	Uva blanca
Espinac	Espinaca	Raïm negre	Uva negra
Fava	Haba	Rambutà	Rambután
Figa	Higo	Rave	Rábano
Fonoll	Hinojo	Remolatxa	Remolacha
Fruit sec	Fruto seco	Rovelló	Níscalo
Fruita de llavor	Fruta de semilla	Síndria amb grana	Sandía con pepitas
Fruita de pinyol	Fruta de hueso	Síndria sense grana	Sandía sin pepitas
Gerd	Frambuesa	Taronja	Naranja
Gírgola	Seta	Tomàquet	Tomate
Hortalissa	Hortaliza	Tones	Toneladas
Hortalissa d'arrel	Hortaliza de raíz	Tubercles	Tubérculos
Hortalissa de bulb	Hortaliza de bulbo	Varietat	Variiedad
Hortalissa de fulla	Hortaliza de hoja	Xampinyó	Champiñón
Hortalissa de llavor	Hortaliza de semilla	Xirimoia	Chirimoya
Hortalissa de tija	Hortaliza de tallo	Xirivia	Chirivía