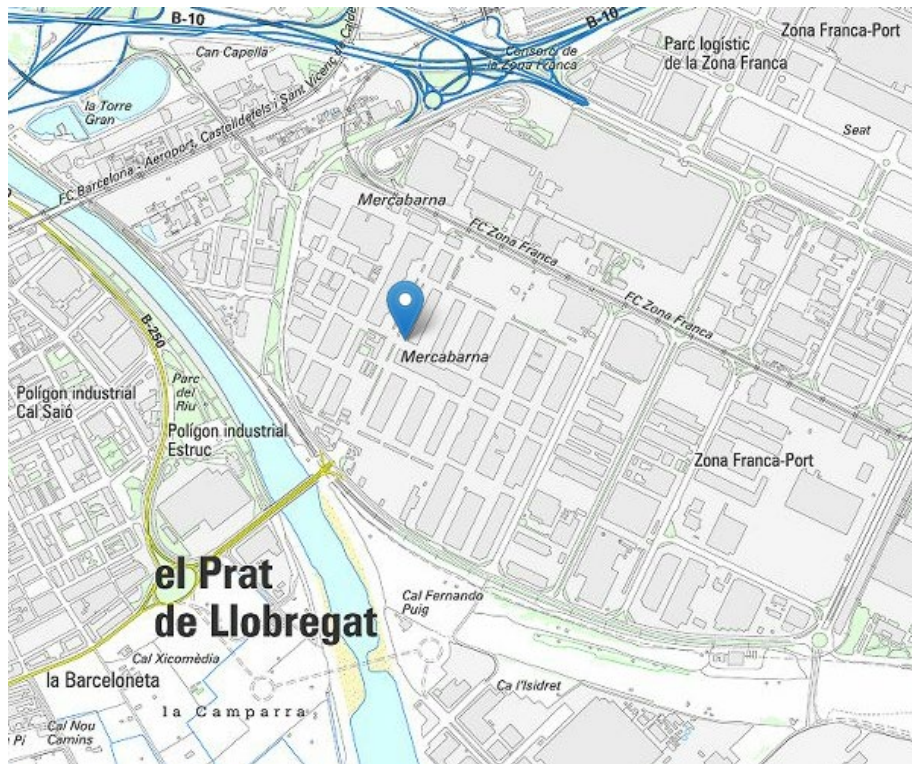


# ACTUACIÓ EN CAS D'EMERGÈNCIA

## PÀRQUING P2

### MERCADOS DE ABASTECIMIENTOS DE BARCELONA S.A.



**MERCADOS DE ABASTECIMIENTOS DE BARCELONA, S.A.**

Centre Directiu planta 5<sup>a</sup>  
C/ Major, 76, 08040, Barcelona

Gener 2024

**ÍNDEX**

<b>OBJECTE</b>	<b>3</b>
<b>ENTORN I UBICACIÓ</b>	<b>4</b>
<b>ABAST</b>	<b>5</b>
<b>ESTRUCTURA ORGANITZATIVA</b>	<b>6</b>
<b>IDENTIFICACIÓ DE RISCOS INTERNS I EXTERNS</b>	<b>8</b>
<b>PAUTES D'ACTUACIÓ</b>	<b>9</b>
<b>PLÀNOLS</b>	<b>12</b>



## ENTORN I UBICACIÓ

Les principals vies d'accés comuns tant per a vehicles com per a vianants es troben situades a:

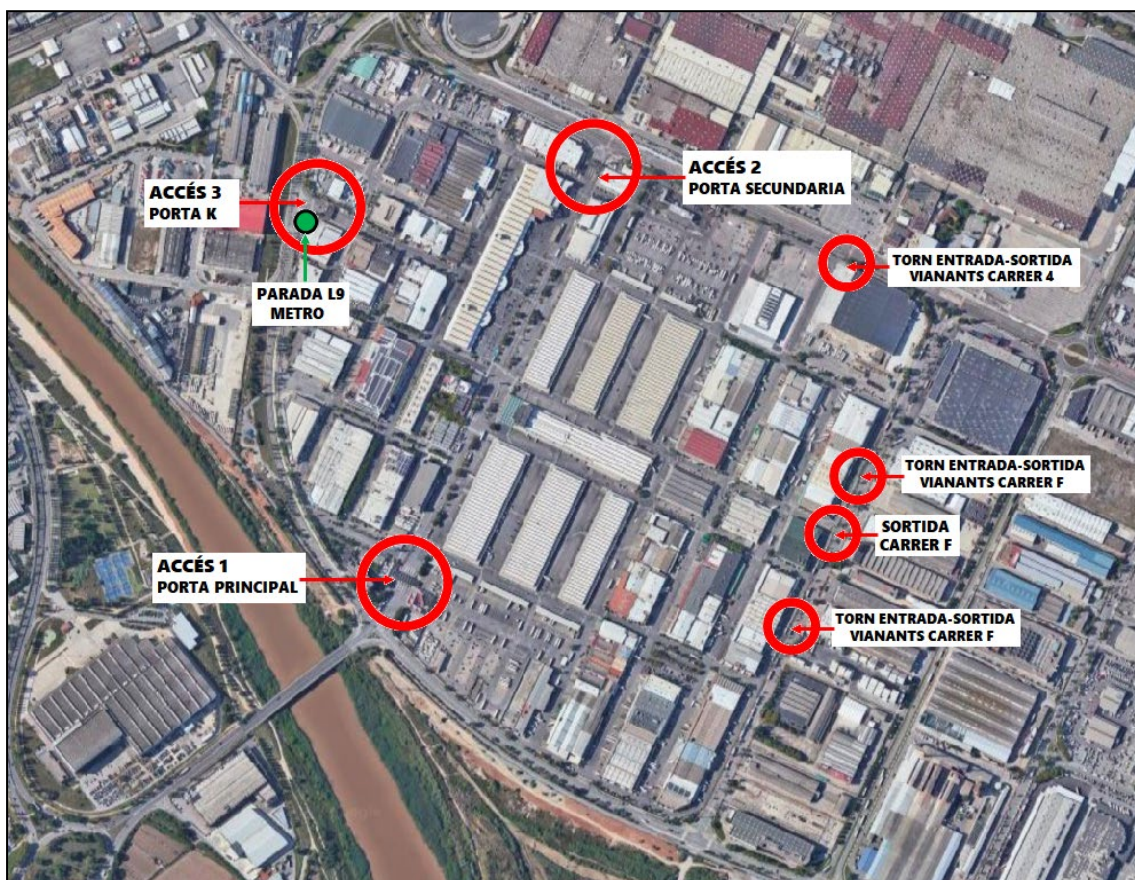
- 1- Entrada El Prat, carrer 6 (sud oest). PP (porta principal). Entrada/sortida per vianants i vehicles.
- 2- Entrada Zona Franca, carrer 4 (nord est). PS (porta secundaria). Entrada/sortida per vianants i vehicles.
- 3- Entrada K, carrer K (nord est). PK (porta K). Entrada/sortida per vianants i vehicles.

Aquí es troba ubicada la parada de Metro de la línia 9 SUD.

4- Sortida de vehicles cap al carrer F (Transversal 7 - Longitudinal 11). Oberta de dilluns a divendres de 7:00 a 20:00 hores.

5- Hi ha dos torn d'entrada/sortida de vianants situats al carrer F. Operatius de dilluns a divendres de 7:00 a 20:00 hores.

6- Hi ha un torn d'entrada/sortida de vianants situats al carrer 4. Operatiu de dilluns a divendres de 6:00 a 22:00 hores.



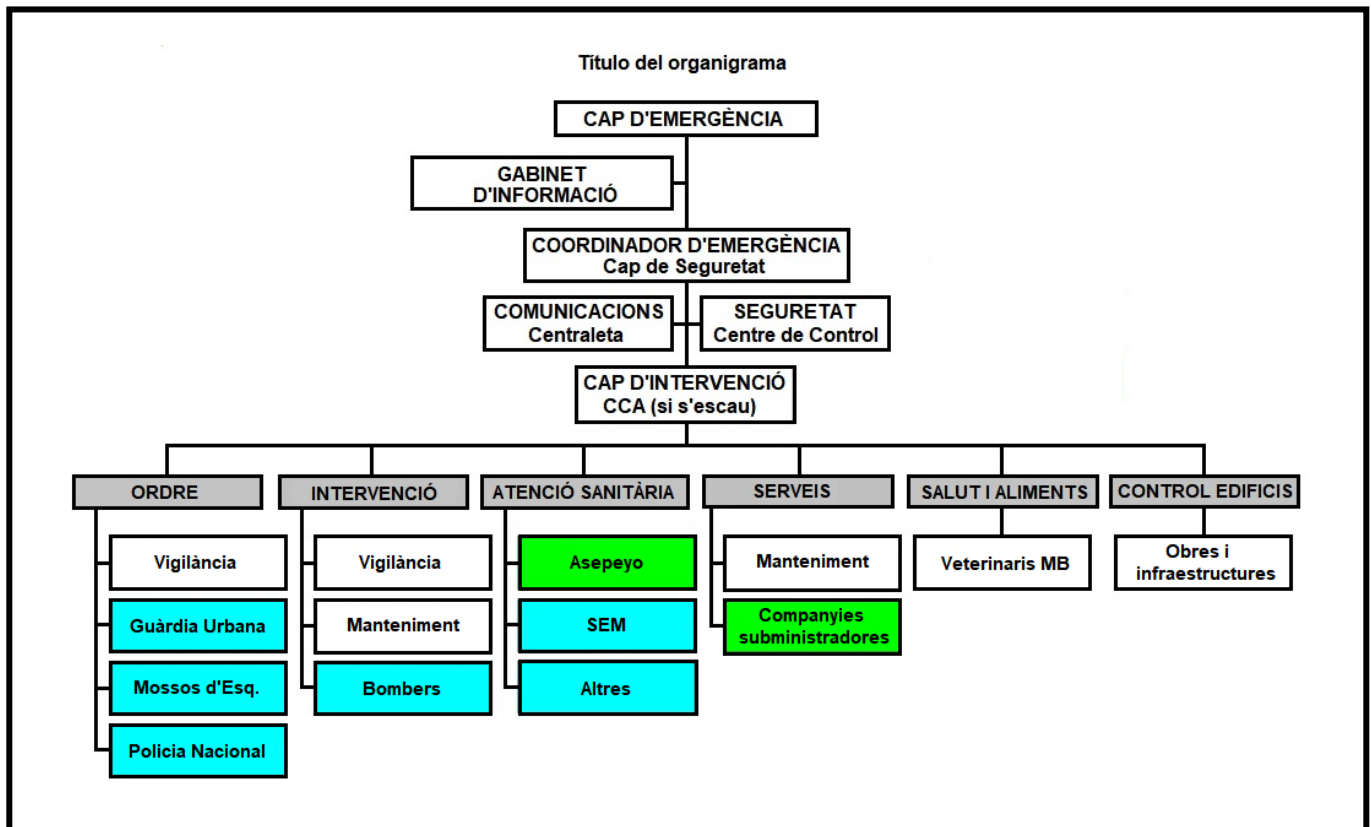
## ABAST

El recinte de MERCABARNA disposa de diferents edificis gestionats directament per la direcció de MERCABARNA. Un d'ells és l'edifici del Parking P2.

A part dels edificis gestionats directament, disposa d'altres àrees tals com: zona d'activitats complementàries (ZAC muntanya i ZAC mar), zones d'aparcament i altres vials.

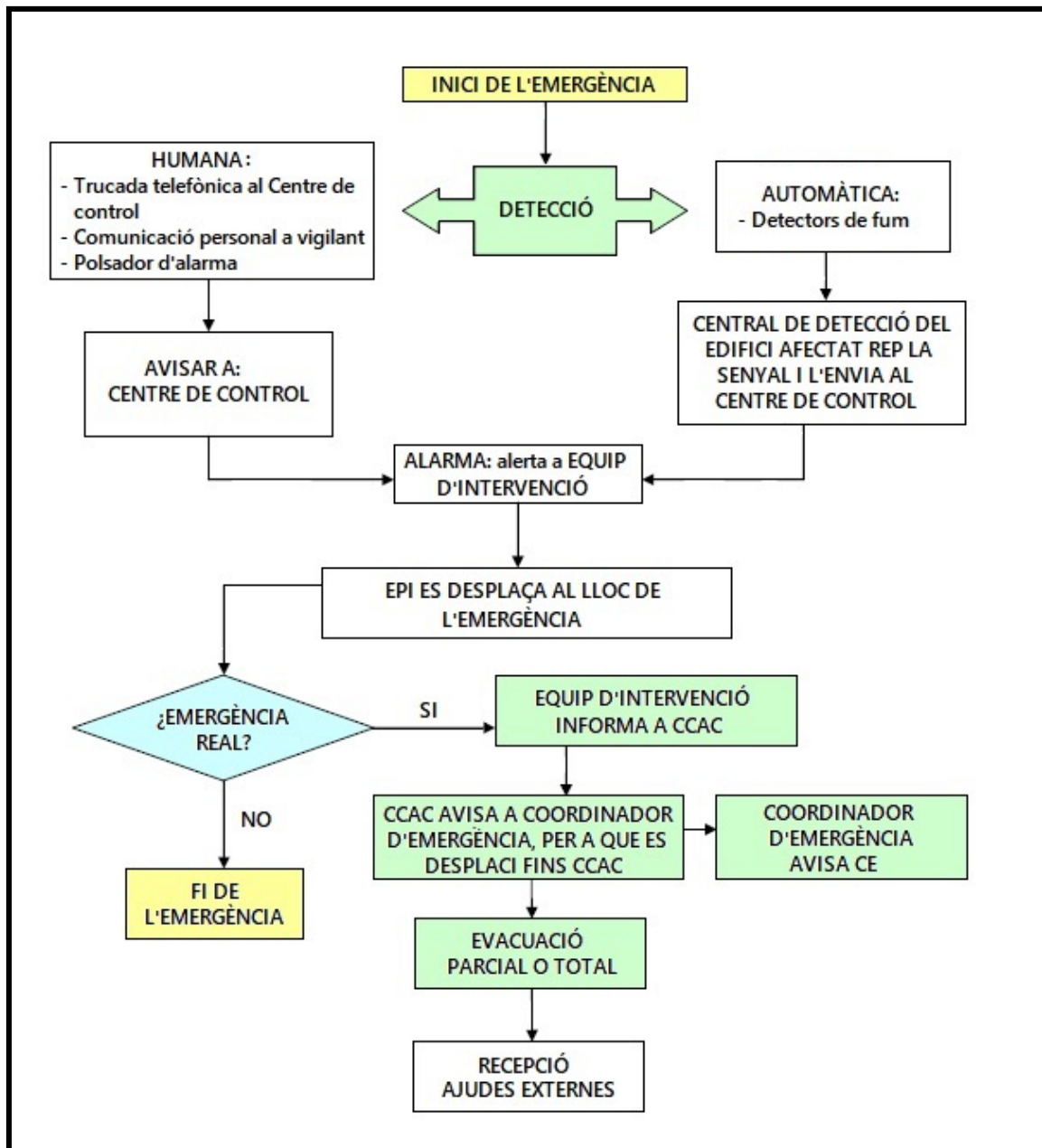
Aquesta fitxa és per l'edifici i les instal·lacions del Parking P2 de **MERCADOS DE ABASTECIMIENTO DE BARCELONA S.A.**, ubicat entre el carrer major i el longitudinal 2; i a tothom que es trobi allà.

<b>EDIFICI PARKING ALAÇADA P2</b>			
<b>IDENTIFICACIÓ:</b>	PARKING D'ALÇADA P2	<b>ACTIVITAT PRINCIPAL</b>	Aparcament
<b>SUPERFICIE PLANTA</b>	2.621,05 m2 4 plantes 91,40 m2 planta coberta	<b>SUPERFICIE TOTAL</b>	10.575,60 m2
<b>TIPOLOGIA ESTRUCTURAL</b>			
Estructura de formigó prefabricat , forjats i tancaments de formigó prefabricat. La coberta no té us d'aparcament.			
<b>ALTRES</b>			
El parking en alçada correspon a un edifici obert d'us exclusiu com aparcament, que consta de planta baixa, i 3 plantes sobre rasant, mas una planta coberta. La planta coberta actualment no està en ús (planificat ubicació un hort urbà). La planta baixa te una zona per a la carrega ràpida de vehicles elèctrics. Existeix la ubicació del nodo comunicacions a la planta baixa.			

**ESTRUCTURA ORGANITZATIVA**


MERCABARNA disposa d'un equip de vigilància de seguretat 24h. Les oficines estan ubicades a la primera planta del pavelló G Directiu (C/ Major, 75, 08040, Barcelona) i el centre de control a la planta baixa de l'edifici del Centre Directiu (C/ Major, 76, 08040, Barcelona).

<b>TELÈFONS D'EMERGÈNCIA</b>	
<b>CENTRE DE CONTROL</b>	24 hores <b>Responsable centre de control</b> ☎ <b>93 556 30 00</b>
<b>EMERGENCIAS</b> ☎ <b>112</b>	



## IDENTIFICACIÓ DE RISCOS INTERNS I EXTERNS

A continuació, es detallen els riscos externs (activitats alienes a Mercabarna) e interns (inclou el recinte i activitats habituals en MERCABARNA), que a priori es preveu podrien donar lloc a situacions d'emergència o incidir de manera desfavorable en el desenvolupament d'aquesta.

**Incendi** en edificis de Mercabarna (punts crítics: locals tècnics de quadres elèctrics, sales de calderes, etc.). En altres edificis a l'interior del recinte. Incendis a les gasolineres. Incendi a àrees obertes al recinte de Mercabarna a causa d'un vehicle, contenidors, etc.

**Explosió** de gasolineres o depòsits i instal·lacions dins del recinte de Mercabarna.

**Accident de tràfic** greu amb abocament de productes químics i/o incendi / explosió.

**Desordre públic** per atracaments, atemptats, manifestacions, etc.

**Núvol tòxic, explosió, incendis procedents de l'exterior** (empreses, rack de conductes o vies de circulació). Recinte afectat pel PLASEQCAT i pel transport de MM.PP. classificat amb risc moderat.

**Risc sísmic, inundacions i altres desastres naturals.**

**PAUTES D'ACTUACIÓ**

<b>FUNCIÓ:</b>	<b>TOTHOM SENSE FUNCIONS ASSIGNADES DURANT L'EMERGÈNCIA I QUE ESTIGUI A L'ÀREA AFECTADA PER L'EMERGÈNCIA I/O TESTIMONI DE L'EMERGÈNCIA</b>
<p>En el recinte de MERCABARNA existeix un pla d'emergència que s'activa en cas de que les circumstàncies ho requereixin.</p> <p>En cas d'observar alguna situació anòmla que suposi un risc greu o es doni qualsevol situació d'emergència, avisar immediatament al centre de control.</p> <p>El telèfon per comunicar una emergència al centre de control, recepció de alarmes y comunicacions (CRA) format pel personal de vigilància del centre directiu és: <b>93 556 30 00</b></p> <p><b><u>Pautes d'actuació en diferents casos:</u></b></p> <p><b>SI DETECTA UN INCENDI...</b></p> <p>Primer de tot, comprovi que té una via d'escapament. Comuniqui-ho amb rapidesa al centre de control y recepció de alarmes (CRA). Si considera possible el control de la situació, intenti apagar el foc sense arriscar-se i estant sempre acompanyat. Si es troba en perill, abandoni la zona tancant portes i finestres en la mesura de lo possible. Recordi que, en presència de fum, per la seva seguretat és preferible que es desplaci ajupit i que es protegeixi les vies respiratòries. No utilitzar els ascensors.</p> <p><b>EN CAS DE CONFINAMENT</b></p> <p>Es donarà avís e instruccions als usuaris de l'àrea d'alerta / intervenció per a que es confinin i no surtin a l'exterior. Confinar-se a l'interior de l'edifici tancant portes i finestres i desconnectant els sistemes de climatització i ventilació.</p> <p><b>EN CASO D'AMENAÇA BOMBA</b></p> <p>Al rebre una trucada intentar prolongar la conversació per obtenir el màxim d'informació (ubicació, tipo, etc.). Avisar exclusivament al centre de control y recepció d'alarmes i comunicació (CRA) sense comentar-ho amb altres persones per evitar generar pànic i poder gestionar la situació de forma correcta.</p> <p><b>SI TROBA UN PAQUET U OBJECTE SOSPITOS...</b></p> <p>No el toqui ni el manipuli. Seguidament comuniqui-ho amb rapidesa al CRA.</p>	

Abandoni la zona i mantingui distància amb l'objecte.  
Segueixi les instruccions que rebí.

#### SI OBSERVA O PATEIX UN ACCIDENT...

Comuniqui-ho amb rapidesa al centre de control i recepció de alarmes (CRA).  
Mantinguis acompanyat/ada.  
Seguir el mètode P.A.S. (Protegir, Avisar y Socórrer)

#### EN CAS DE FUGA DE GAS

Tancar immediatament la clau de pas.

En cas d'incendi d'una ampolla de gas a pressió: no apagar la flama; allunyar els objectes que puguin propagar l'incendi; portar a un lloc segur les ampolles no incendiades. Quan hi hagi ampolles incendiades, tancar la zona on es trobin, alertar als bombers i evacuar l'edifici.

En cas de fuga de gas inflamable, advertir de la mateixa per eliminar qualsevol punt d'ignició (foc obert, desconnexió d'aparells elèctrics, etc..). Ventilar la zona obrint portes i finestres.

Comunicar el succés immediatament al centre de control i recepció de alarmes (CRA).

#### EN CAS DE SISME

Si es troba a l'interior de l'edifici:

Si degut al risc de desprendiments de fatxada, cristalls, etc., no es possible la sortida segura a l'exterior, situar-se en un lloc segur on estar-se.

En aquest sentit i com a recomanació general:

Buscar refugi sota el llinda de les portes o d'algun moble sòlid, com taules o bé, al costat d'un pilar o paret mestra.

Mantenir-se allunyat de finestres, cristalleres, vitrines, envà i objectes que puguin caure i colpejar-li.

Si es troba a l'exterior:

Buscar espais oberts i allunyar-se de les fatxades d'edificis, postes o arbres.

Després d'un sisme:

Procurar utilitzar llanterna per l'enllumenament i evitar l'ús d'espelmes, mistos o qualsevol tipus de flama (pot provocar incendi o explosió).

Tancar vàlvules/claus de pas de gas, proveïment elèctric i aigua.

En zones amb gas, no encendre o apagar la llum si aprecia un escapament: Al fer-ho pot saltar una espurna que encengui l'escapament. No utilitzar equips elèctrics que puguin causar espurnes i abandonar ràpidament la zona.

Important:

- Actuar en tot cas seguint las instruccions que faciliten les autoritats.
- Allunyar-se de cables trencats o caiguts.
- No entrar ni permetre el pas a zones afectades (pot existir risc d'esfondrament o caiguda d'objectes)

## ALGUNES RECOMANACIONS IMPORTANTS EN CAS DE DESALLOTJAMENT

Familiaritzar-se amb els elements de protecció contra incendis i la senyalització d'emergència existent al seu entorn habitual i tingui ubicat el punt de trobada més proper.

Durant el trànsit per les vies d'evacuació no es detingui, no intenti anar en sentit contrari ni utilitzi els ascensors.

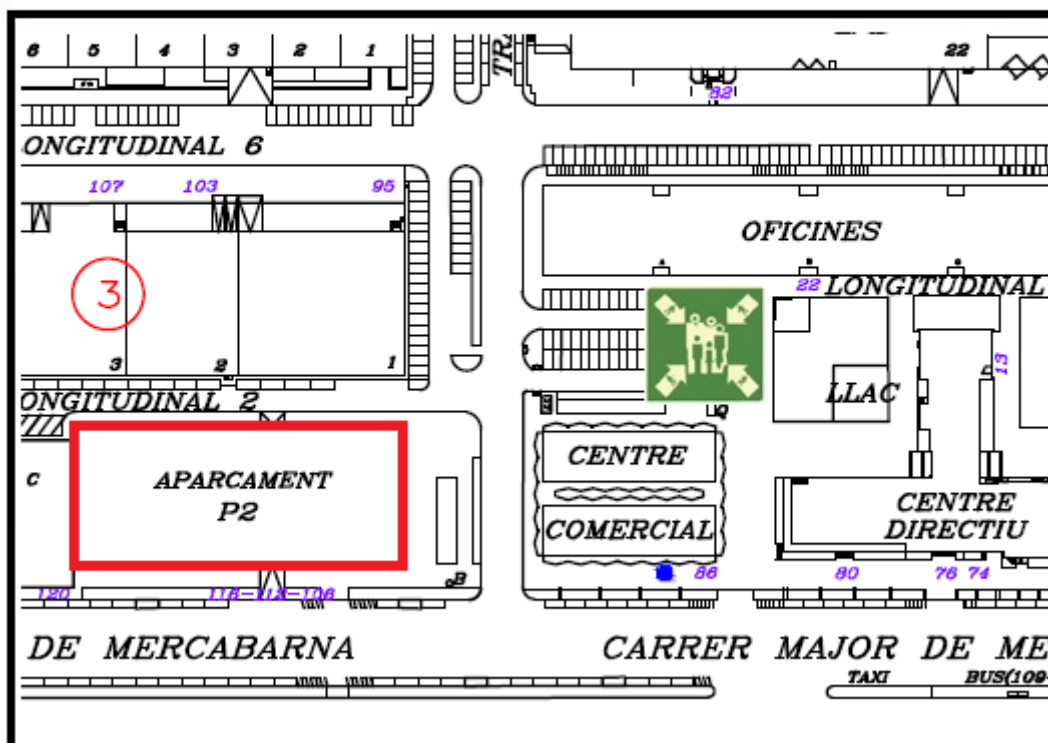
A les escales intenti situar-se a la part interior de la mateixa, cedint la zona exterior per les persones que s'incorporen o es desplacen amb més lentitud.

Actui amb calma i decisió. No s'entretengui ni perdi temps carregant objectes voluminosos. Aconsegueixi un desallotjament ràpid i ordenat i mantinguis al **punt de trobada** fins que el personal d'emergència indiqui que es pot reprendre l'activitat o els indiquin que poden marxar.



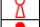





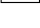
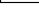
## PUNT DE TROBADA

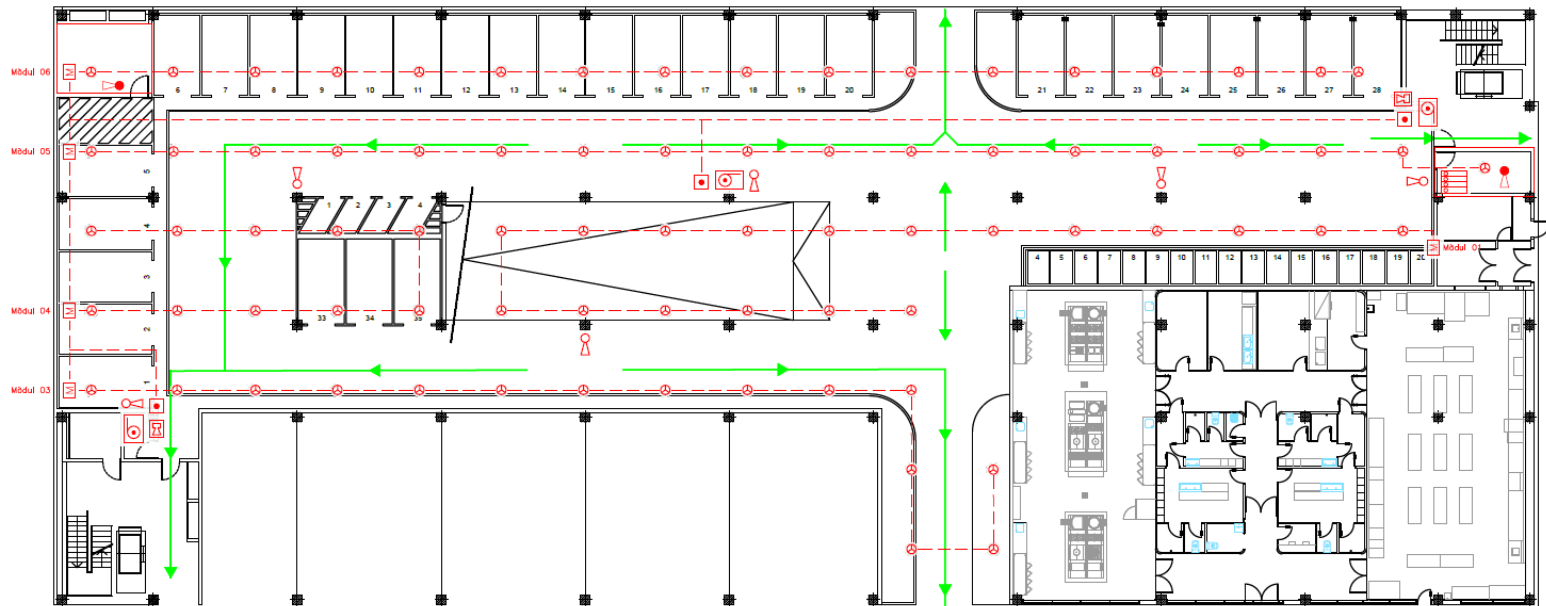


### APARCAMENT ZONA COMERCIAL - LONGITUDINAL 4

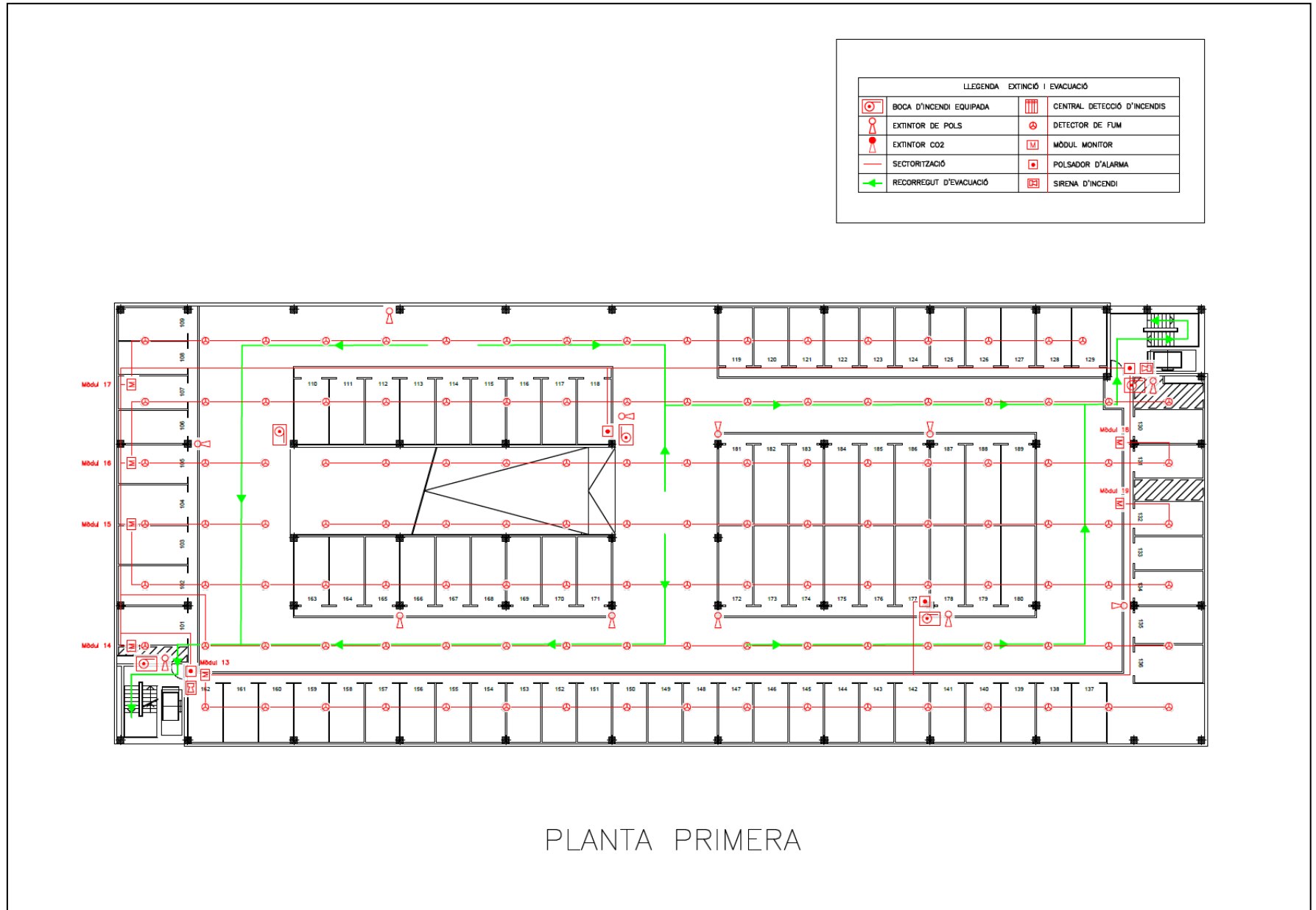









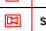


PLÀNOLS

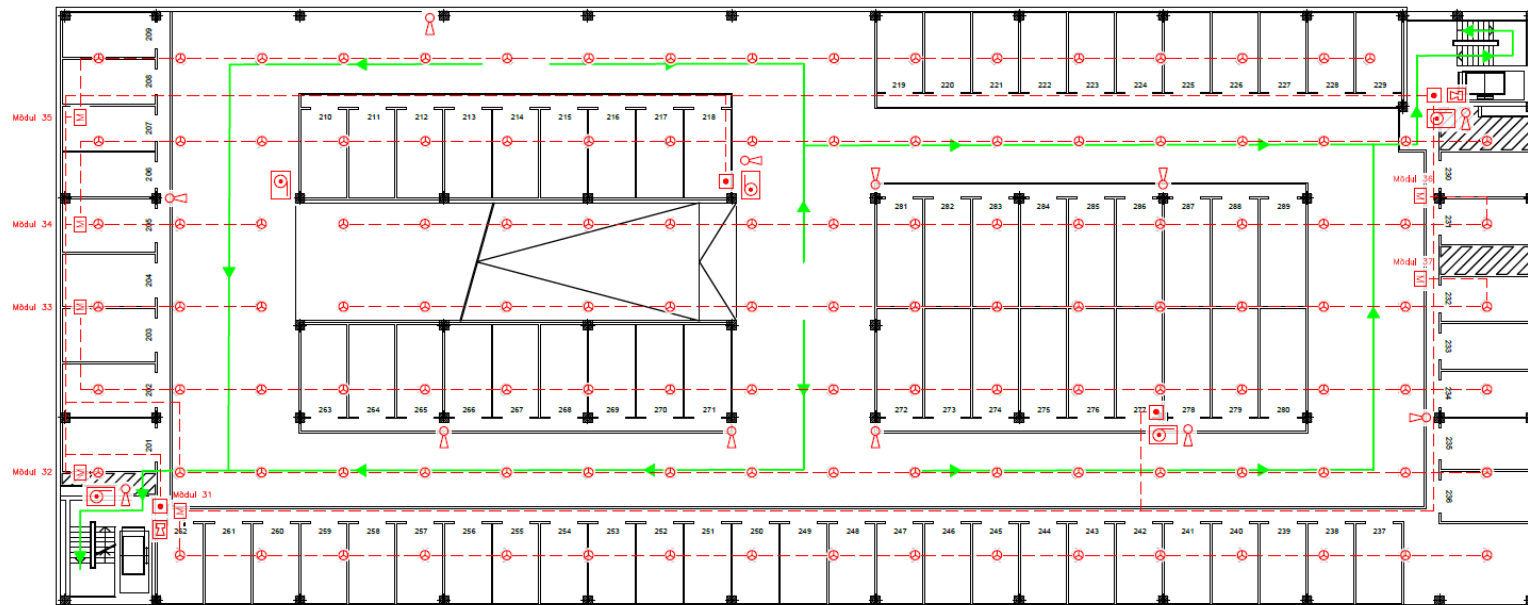
LLEGENDA EXTINCIÓ I EVACUACIÓ			
	BOCA D'INCENDI EQUIPADA		CENTRAL DETECCIÓ D'INCENDIS
	EXTINTOR DE POLS		DETECTOR DE FUM
	EXTINTOR CO2		MÒDUL MONITOR
	SECTORITZACIÓ		POLSADOR D'ALARMA
	RECORREGUT D'EVACUACIÓ		SIRENA D'INCENDI





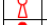







PLANTA BAIXA

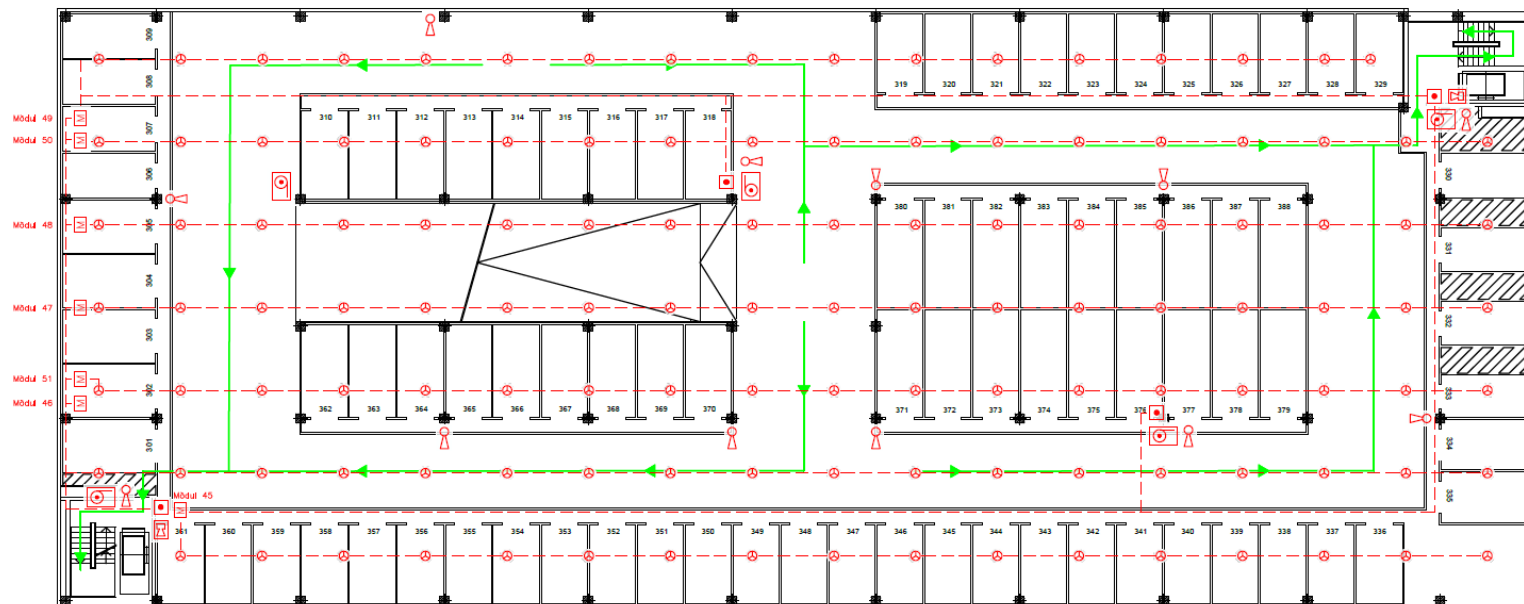


LLEGGENDA EXTINCIÓ I EVACUACIÓ			
	BOCA D'INCENDI EQUIPADA		CENTRAL DETECCIÓ D'INCENDIS
	EXTINTOR DE POLS		DETECTOR DE FUM
	EXTINTOR CO2		MÒDUL MONITOR
	SECTORITZACIÓ		POLSADOR D'ALARMA
	RECORREGUT D'EVACUACIÓ		SIRENA D'INCENDI



PLANTA SEGONA

LLEGENDA EXTINCIÓ I EVACUACIÓ			
	BOCA D'INCENDI EQUIPADA		CENTRAL DE TECIÓ D'INCENDIS
	EXTINTOR DE POLS		DETECTOR DE FUM
	EXTINTOR CO2		MÒDUL MONITOR
	SECTORITZACIÓ		POLSADOR D'ALARMA
	RECORREGUT D'EVACUACIÓ		SIRENA D'INCENDI



## PLANTA TERCERA