




**mb-96: *PROCEDIMENT ACCÉS A COBERTA EDIFICI  
BANC D'ALIMENTS***

	MANUAL DE SEGURETAT	Data: 06/2019
	mb-96: PROCEDIMENT ACCÉS A COBERTA EDIFICI BANC D'ALIMENTS	

## OBJECTE

---

El objecte d'aquest Manual es el de establir les pautes segures de ús per a l'accés i tasques a la coberta de l'edifici Banc d'Aliments, per a qualsevol Empresa (Treballadors propis, subcontractats o aliens a Mercabarna).

## ÀMBIT D'APLICACIÓ

---

Les cobertes de l'edifici del Banc d'Aliments, ubicades entre el carrer Major i Transversal 14, de MERCABARNA. Aquest procediment es complementari a qualsevol altre que pugui ser necessari per part de MERCABARNA (Comunicació d'obres, etc...)


## DEFINICIONS

---

Cobertes de les oficines de l'edifici del Banc d'Aliments: S'entén com les superfícies no transitables exteriors que es troben a la part exterior de les esmentades estructures de l'edifici del Banc d'Aliments.

Accés i tasques a la coberta: S'entén com a qualsevol activitat, realitzada per qualsevol tipus d'Empresa (Treballadors propis o aliens a Mercabarna) que es realitzi a les cobertes de l'edifici del Banc d'Aliments. A continuació es dona un llistat d'activitats possibles::

- Instal·lació, reparació, manteniment i revisions, de qualsevol instal·lació ubicada en aquest espai, o bé de les pròpies cobertes (aire condicionat, bombes de calor, etc) normalment per part de empreses externes.
- Tasques de neteja de la coberta.
- Petites operacions de reparació d'elements ubicats a la coberta com poden ser finestres, canonades, desguassos normalment per part de empreses externes.
- Visites de qualsevol mena que impliqui l'accés a les cobertes.

	MANUAL DE SEURETAT	Data: 06/2019
	mb-96: PROCEDIMENT ACCÉS A COBERTA EDIFICI BANC D'ALIMENTS	

## PROCEDIMENT DE TREBALL PER A ACCEDIR A LA COBERTA

### SOL·LICITUD D'ACCÉS A LA COBERTA:

Qualsevol treballador o Empresa que necessiti accedir a les cobertes, previ al començament del treball:

- **Primer** haurà de realitzar la sol·licitud de treball / obra a [www.mercabarna.es/informacio-practica/sollicitud-de-permis-dobres](http://www.mercabarna.es/informacio-practica/sollicitud-de-permis-dobres) que haurà d'autoritzar el infraestructures (4ª pta Centre Directiu). En la mateixa es troben les instruccions d'utilització de les línies de vida, que es tindrà que llegir i entendre.
- **Segon**, s'haurà de personar al Centre de Control ubicat a la Planta Baixa del Edifici Centre Directiu per sol·licitar el permís d'accés corresponent i les claus necessàries per accedir a les zones de treball

### NORMES DE PREVENCIÓ DURANT L'ESTADA A LA COBERTA:


En aquest document es descriuen les normes de seguretat a aplicar relatives a l'accés i mentre durin les tasques a realitzar per l'Empresa a les cobertes l'edifici del Banc d'Aliments. En aquest Annex, no s'inclouen les mesures preventives específiques a la tasca a realitzar per la pròpia Empresa, les quals hauran d'estar descrites a la seva pròpia Avaluació de Riscos Laborals.

En aquesta Avaluació de Riscos s'ha de deixar constància de la necessitat de la figura del Recurs preventiu, les seves funcions i el nomenament d'un o varis per a la realització dels treballs en alçada.

És essencial per a la seguretat que el sistema estigui sempre en la posició correcta i que el treball es porti a terme per tal de minimitzar el risc de caiguda en alçada.

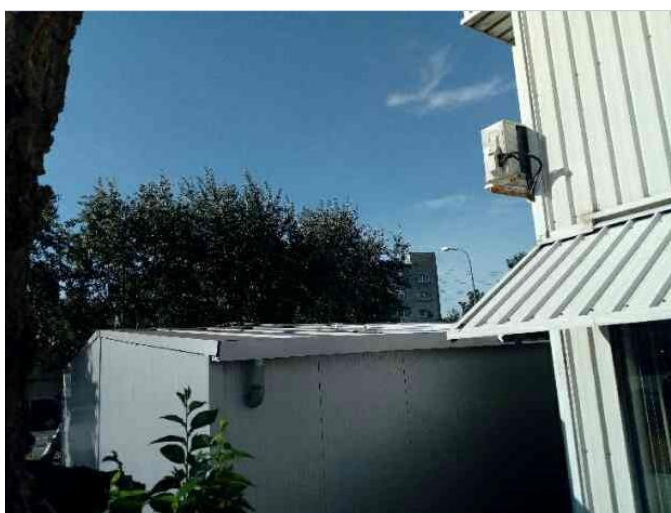
Els treballs es realitzaran amb un mínim de dues persones, una de les quals és susceptible d'auxiliar al seu company en cas necessari.

**Previ inici del treball s'haurà de lliurar el nomenament dels Recursos Preventius de l'empresa que accedeixi a realitzar treballs en alçada.**

	MANUAL DE SEURETAT	Data: 06/2019
	mb-96: PROCEDIMENT ACCÉS A COBERTA EDIFICI BANC D'ALIMENTS	

## UBICACIÓ LÍNIES DE VIDA HORIZONTALS I ACCÉS A LES COBERTA DE L'EDIFICI DEL BANC D'ALIMENTS


La instal·lació consta de dues línies de vida, una de 30,50 metres aproximadament a protegir mitjançant dispositiu d'ancoratge equipat amb línia d'ancoratge flexible horitzontal en coberta de xapa, aquesta línia s'instal·larà a 2,00 metres de la vora de caiguda. La segona línia de vida de 47 metres aproximadament protegir mitjançant dispositiu d'ancoratge equipat amb línia de vida flexible horitzontal en coberta tipus panell sandvitx, aquesta línia s'instal·larà a 2,00 metres de la vora de caiguda. Les línies són flexibles formades per cables d'acer inoxidable



L'accés a la coberta del Banc d'Aliments es realitza mitjançant una escala manual.


### EQUIP NECESSARI I QUI EL PROPORCIONA

- Arnés: Ho aportarà l'empresa que faci la feina corresponent
- Escala: Ho aportarà Mercabarna

 mercabarna	MANUAL DE SEURETAT	Data: 06/2019
	mb-96: PROCEDIMENT ACCÉS A COBERTA EDIFICI BANC D'ALIMENTS	

Esquema de la col·locació de la línia de vida a la coberta de l'edifici



	MANUAL DE SEURETAT	Data: 06/2019
	mb-96: PROCEDIMENT ACCÉS A COBERTA EDIFICI BANC D'ALIMENTS	

## INSTRUCCIONS GENERALS CAS EMERGÈNCIA

- **AVISAR EL CENTRE DE RECEPCIÓ D'ALARMES**

TEL **93 556 30 00**

- **ALLUNYAR** les persones en perill imminent, si és possible
- **ACTUAR** en el seu cas, contra la situació d'emergència:
  - Tallar alimentació elèctrica
  - Utilitzar mitjans d'extinció, si és possible
- **Després, allunyar-se prudentment del lloc i esperar el personal de VIGILÀNCIA**

EN AVÍS DE SITUACIÓ D'EMERGÈNCIA (**A VIVA VEU per vigilants**)

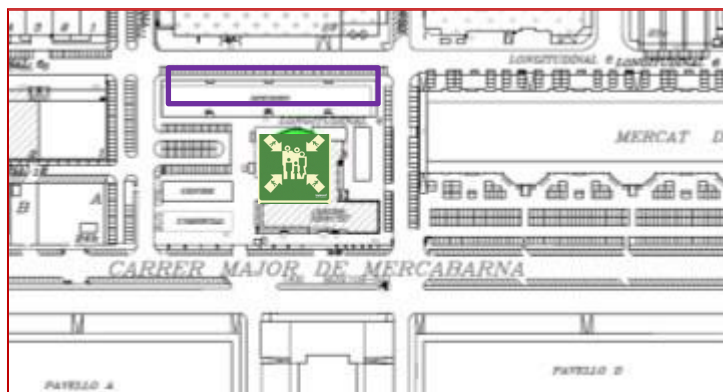
- Preparar-se per una possible evacuació del seu lloc de treball
- Seguir les indicacions del personal de VIGILÀNCIA.


EN CAS D'EVACUACIÓ (**avis dels vigilants a VIVA VEU o megafonia portàtil**)

- **Aturar** el procés que realitzi **de manera segura** i sortir del lloc de treball. Seguir la senyalització d'evacuació.
- No dur objectes voluminosos.
- **NO** permetre que ningú Torni enrere, revisar que no quedi ningú en el seu sector i que les portes i finestres queden tancades.
- No utilitzi els ascensors
- Adreçar-se ràpidament al **PUNT DE REUNIÓ** designat.



**APARCAMENT ZONA COMERCIAL, LONGITUDINAL 4**



	MANUAL DE SEURETAT	Data: 06/2019
	mb-96: PROCEDIMENT ACCÉS A COBERTA EDIFICI BANC D'ALIMENTS	

## INSTRUCCIONS GENERALS CAS EMERGÈNCIA

### EN CAS DE CONFINAMENT.

- Es donarà avis i instruccions al usuaris de l'àrea d'alerta / intervenció per a que es confini i no surti a l'exterior.
- Confinar-se a l'interior de l'edifici tancant portes i finestres i aturant els sistemes de climatització i ventilació.

**EN CAS D'AMENÇA DE BOMBA** recorda que si reps una trucada intentar prolongar la conversa per obtenir màxima informació (ubicació, tipus...etc.). **AVISA exclusivament al CENTRE de RECEPCIÓ D'ALARMES 93 556 30 00, sense comentar amb altres persones per evitar alarmes injustificades.**

### NORMES DE SEURETAT

- 1- no utilitzi els ascensors
- 2- si hi ha fum, evitar respirar-lo directament. Protegir-se la boca amb un drap moll i desplaçar-se el més ajupit possible fins la sortida.
- 3- si trobeu una porta que està molt calenta no l'obriu, busqueu un sortida alternativa.
- 4- si hi ha foc o hi ha molt de fum tanqueu les portes i doneu senyal de la vostra presència pel mitjà que tingueu a l'abast (la finestra, el telèfon, etc.)

### CONSELLS GENERALS I ESPECÍFICS D'AUTOPROTECCIÓ PER ALS USUARIS

En cas de risc o emergència cal:


**Mantenir la CALMA** i seguir els consells i les instruccions de llurs responsables, i en tot cas del personal de Mercabarna

**NO utilitzar el telèfon**

**NO s'han de fer circular rumors** ni creure-se'ls

En cas d' **EVACUACIÓ NO** agafar el vehicle si el personal de Mercabarna o els cossos dels serveis d'emergències no ordenen el contrari, seguir les instruccions de les autoritats

Si es troben en el vehicle, un vehicle no és una bona protecció.

	MANUAL DE SEURETAT	Data: 06/2019
	mb-96: PROCEDIMENT ACCÉS A COBERTA EDIFICI BANC D'ALIMENTS	

El sotassinat ha rebut i llegit el present manual amb el següent contingut:

- Objecte
- Àmbit d'aplicació
- Definicions

#### **PROCEDIMENT DE TREBALL PER A ACCEDIR A LES COBERTES**

- Sol·licitud d'accés a la coberta

#### **UBICACIÓ DELS PUNTS D'ANCORATGE A LA COBERTA**

- Ubicació línies de vida i accés a coberta
- Material necessari i qui el proporciona

#### **INSTRUCCIONS GENERALS EN CAS D'EMERGÈNCIA**

Signatura:

Nom i cognoms:

DNI:

Empresa:

Data: