


**mb-81: *PROCEDIMENT ACCÉS A COBERTA, BALCONS I
BADALOT DEL CENTRE DIRECTIU***

	MANUAL DE SEGURETAT	Data: Març /2019
	mb-81: PROCEDIMENT ACCÉS A COBERTA, BALCONS I BADALOT DEL CENTRE DIRECTIU	Revisió: 0

OBJECTE

El objecte d'aquest Manual es el de establir les pautes segures de ús per a l'accés i tasques a les cobertes de l'Edifici Centre Directiu, per a qualsevol Empresa (Treballadors propis, subcontractats o aliens a Mercabarna).

ÀMBIT D'APLICACIÓ

A les cobertes i els balcons de l'Edifici Centre Directiu, ubicat al carrer Major 76 de Mercabarna. Aquest procediment es complementari a qualsevol altre que pugui ser necessari per part de MERCABARNA (Comunicació d'obres, etc...)


DEFINICIONS

Cobertes de l'Edifici Centre directiu: S'entén com les superfícies transitables que es troben ubicades a l'Edifici Centre Directiu, i l'accés està ubicat a la planta setena de l'edifici (únic accés habilitat)

Balcons de l'Edifici Centre directiu: S'entén com les superfícies transitables que es troben ubicades a l'Edifici Centre Directiu, a les plantes primera fins la sisena.

Accés i tasques a les cobertes: S'entén com a qualsevol activitat, realitzada per qualsevol tipus d'Empresa (Treballadors propis o aliens a Mercabarna) que es realitzin dins de les cobertes de tot el Edifici Centre Directiu. A continuació es dona un llistat d'activitats possibles:

- Instal·lació, reparació, manteniment i revisions, de qualsevol instal·lació ubicada en aquest espai, o bé de la pròpia coberta.
- Visites de qualsevol mena que impliqui l'accés a la coberta.

	MANUAL DE SEURETAT	Data: Març /2019
	mb-81: PROCEDIMENT ACCÉS A COBERTA, BALCONS I BADALOT DEL CENTRE DIRECTIU	Revisió: 0

PROCEDIMENT DE TREBALL PER A ACCEDIR A LA COBERTA

SOL·LICITUD D'ACCÉS A LA COBERTA:

Qualsevol treballador o Empresa que necessiti accedir a les cobertes, previ al començament del treball:


- **Primer** haurà de realitzar la sol·licitud de treball / obra a www.mercabarna.es/informacio-practica/sollicitud-de-permis-dobres que haurà d'autoritzar el infraestructures (4ª pta Centre Directiu). En la mateixa es troben les instruccions d'utilització de les línies de vida, que es tindrà que llegir i entendre.
- **Segon**, s'haurà de personar al Centre de Control ubicat a la Planta Baixa del Edifici Centre Directiu per sol·licitar el permís d'accés corresponent i les claus necessàries per accedir a les zones de treball

NORMES DE PREVENCIÓ DURANT L'ESTADA A LA COBERTA:

En aquest document es descriuen les normes de seguretat a aplicar relatives a l'accés i mentre durin les tasques a realitzar per l'Empresa a les cobertes i balcons de l'Edifici Centre Directiu. En aquest Annex, no s'inclouen les mesures preventives específiques a la tasca a realitzar per la pròpia Empresa, les quals hauran d'estar descrites a la seva pròpia Avaluació de Riscos Laborals.

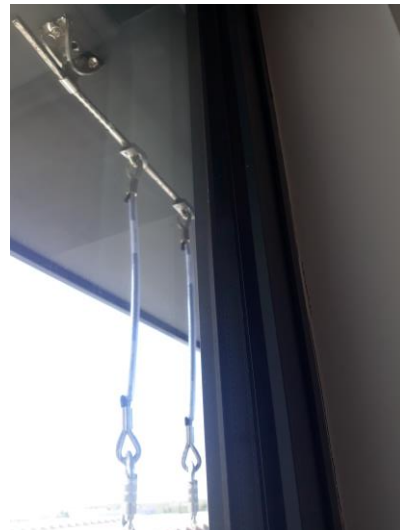
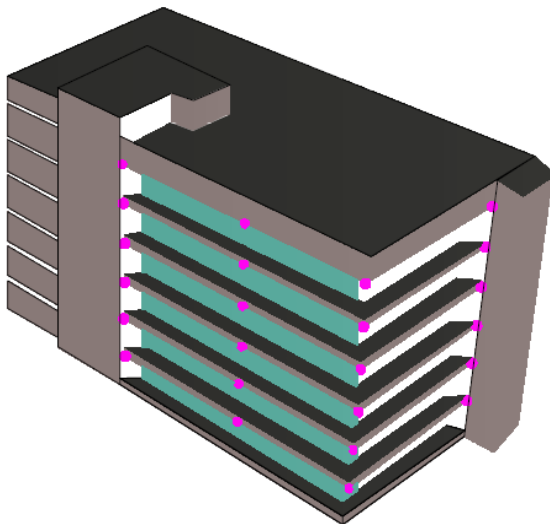
En aquesta Avaluació de Riscos s'ha de deixar constància de la necessitat de la figura del Recurs preventiu, les seves funcions i el nomenament d'un o varis per a la realització dels treballs en alçada.

Previ inici del treball s'haurà de lliurar el nomenament dels Recursos Preventius de l'empresa que accedeixi a realitzar treballs en alçada.

	MANUAL DE SEGURETAT	Data: Març /2019
	mb-81: PROCEDIMENT ACCÉS A COBERTA, BALCONS I BADALOT DEL CENTRE DIRECTIU	Revisió: 0

UBICACIÓ DE 6 LÍNIES DE VIDA HORIZONTALS EN ELS BALCONS DE L'EDIFICI CENTRE DIRECTIU

Cada línia de vida horitzontal és un cable perimetral de 34m de longitud, embridada a biga metàl·lica i ancorada mitjançant tac químic al punt final, formada per: Cable inoxidable de 8 mm, 1 punt intermedi i 1 punt inicial, 1 punt final, 2 punts per fer les corbes, 1 absorbidor i 2 carros no extraïbles.




ACCÉS ALS BALCONS:

L'accés es troba situat en cadascuna de les plantes, sortida per la façana sud de l'edifici.

EQUIPS NECESSARI I QUI EL PROPORCIONA

- Arnés i retràctil: Ho aportarà l'empresa que faci la feina corresponen

	MANUAL DE SEGURETAT	Data: Març /2019
	mb-81: PROCEDIMENT ACCÉS A COBERTA, BALCONS I BADALOT DEL CENTRE DIRECTIU	Revisió: 0

PUNTS D'ANCORATGE INDIVIDUALS UBICATS A LA COBERTA DEL CENTRE DIRECTIU DE MERCABARNA.

L'accés a la coberta de l'edifici CENTRE DIRECTIU es realitza per les escales interiors de l'edifici. Aquest accés es troba delimitat per una porta amb pany. A la coberta existeix diferents punts d'ancoratge per poder netejar el vidres de la façana.

Descripció:

Instal·lats 23 punts d'ancoratge individual segons EN795 tipus A, sobre mur d'obra ceràmica, instal·lats mitjançant placa de repartició amb 4 ancoratges estructurals.



Punts individuals sobre peto de coberta.


Escala a badalot

A la coberta existeix un badalot que disposa d'una escala d'accés amb un punt d'ancoratge (groc) a la pròpia escala que l'operari ha d'utilitzar per poder accedir a la part superior. Tant l'escala com el punt d'ancoratge disposen de placa identificativa, a la part superior hi ha una línia de vida.



EQUIPS NECESSARI I QUI EL PROPORCIONA

- Arnés, retràctil i pèrtiga: Ho aportarà l'empresa que faci la feina corresponen

	MANUAL DE SEGURETAT	Data: Març /2019
	mb-81: PROCEDIMENT ACCÉS A COBERTA, BALCONS I BADALOT DEL CENTRE DIRECTIU	Revisió: 0

INSTRUCCIONS GENERALS CAS EMERGÈNCIA

- **AVISAR EL CENTRE DE RECEPCIÓ D'ALARMES**

TEL **93 556 30 00**

- **ALLUNYAR** les persones en perill imminent, si és possible
- **ACTUAR** en el seu cas, contra la situació d'emergència:
 - Tallar alimentació elèctrica
 - Utilitzar mitjans d'extinció, si és possible
- **Després, allunyar-se prudentment del lloc i esperar el personal de VIGILÀNCIA**

EN AVÍS DE SITUACIÓ D'EMERGÈNCIA (**A VIVA VEU per vigilants**)

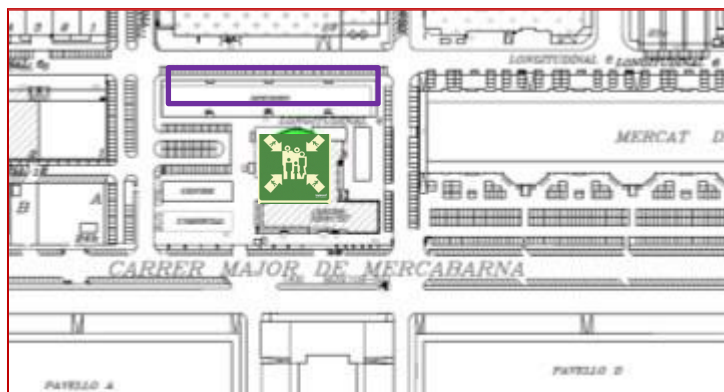
- Preparar-se per una possible evacuació del seu lloc de treball
- Seguir les indicacions del personal de VIGILÀNCIA.


EN CAS D'EVACUACIÓ (**avís dels vigilants a VIVA VEU o megafonia portàtil**)

- **Aturar** el procés que realitzi **de manera segura** i sortir del lloc de treball. Seguir la senyalització d'evacuació.
- No dur objectes voluminosos.
- NO permetre que ningú TORNI ENRERE, revisar que no quedi ningú en el seu sector i que les portes i finestres queden tancades.
- No utilitzi els ascensors
- Adreçar-se ràpidament al **PUNT DE REUNIÓ** designat.



APARCAMENT ZONA COMERCIAL, LOGITUDINAL 4



	MANUAL DE SEURETAT	Data: Març /2019
	mb-81: PROCEDIMENT ACCÉS A COBERTA, BALCONS I BADALOT DEL CENTRE DIRECTIU	Revisió: 0

INSTRUCCIONS GENERALS CAS EMERGÈNCIA

EN CAS DE CONFINAMENT.

- Es donarà avis i instruccions al usuaris de l'àrea d'alerta / intervenció per a que es confini i no surti a l'exterior.
- Confinar-se a l'interior de l'edifici tancant portes i finestres i aturant els sistemes de climatització i ventilació.

EN CAS D'AMENÇA DE BOMBA recorda que si reps una trucada intentar prolongar la conversa per obtenir màxima informació (ubicació, tipus...etc.). **AVISA exclusivament** al CENTRE de RECEPCIÓ D'ALARMES **93 556 30 00**, sense comentar amb altres persones per evitar alarmes injustificades.

NORMES DE SEURETAT

- 1- no utilitzi els ascensors
- 2- si hi ha fum, evitar respirar-lo directament. Protegir-se la boca amb un drap moll i desplaçar-se el més ajupit possible fins la sortida.
- 3- si trobeu una porta que està molt calenta no l'obriu, busqueu un sortida alternativa.
- 4- si hi ha foc o hi ha molt de fum tanqueu les portes i doneu senyal de la vostra presència pel mitjà que tingueu a l'abast (la finestra, el telèfon, etc.)

CONSELLS GENERALS I ESPECÍFICS D'AUTOPROTECCIÓ PER ALS USUARIS

En cas de risc o emergència cal:


Mantenir la CALMA i seguir els consells i les instruccions de llurs responsables, i en tot cas del personal de Mercabarna

NO utilitzar el telèfon

NO s'han de fer circular rumors ni creure-se'ls

En cas d' **EVACUACIÓ NO** agafar el vehicle si el personal de Mercabarna o els cossos dels serveis d'emergències no ordenen el contrari, seguir les instruccions de les autoritats

Si es troben en el vehicle, un vehicle no és una bona protecció.

	MANUAL DE SEURETAT	Data: Març /2019
	mb-81: PROCEDIMENT ACCÉS A COBERTA, BALCONS I BADALOT DEL CENTRE DIRECTIU	Revisió: 0

El sotassinat ha rebut i llegit el present manual amb el següent contingut:

- Objecte
- Àmbit d'aplicació
- Definicions

PROCEDIMENT DE TREBALL PER A ACCEDIR A LES COBERTES

- Sol·licitud d'accés a la coberta

UBICACIÓ DELS PUNTS D'ANCORATGE A LA COBERTA EDIFICI D'OFICINES

- Accés a coberta
- Material necessari i qui el proporciona

INSTRUCCIONS GENERALS EN CAS D'EMERGÈNCIA

Signatura:

Nom i cognoms:

DNI:

Empresa:

Data: