

INFORMACIÓ ESTADÍSTICA

**Mercat
Central de
Fruites i
Hortalisses**

2014



mercabarna

INFORMACIÓ ESTADÍSTICA DEL MERCAT CENTRAL DE FRUITES I HORTALISSES DE MERCABARNA

2014

□ Presentació	1
Presentación	1
□ Índex d'estadístiques	2
Índice de estadísticas	2
□ Traducció al castellà de productes	34
Traducción al castellano de productos	34

PRESENTACIÓ

Aquesta és la vint-i-dosena edició del recull que amplia les dades estadístiques que apareixen a la seva web (www.mercabarna.es)

Aquest treball s'adreça a tots aquells professionals que vulguin seguir l'evolució dels productes més comercialitzats al Mercat Central de Fruites i Hortalisses de Mercabarna o la d'aquelles fruites i hortalisses que, pel seu comportament, mereixen ser estudiades.

PRESENTACIÓN

Esta es la vigésima segunda edición de la recopilación que amplía los datos estadísticos que aparecen en su web (www.mercabarna.es)

Este trabajo va dirigido a aquellos profesionales que deseen seguir la evolución de los productos más comercializados en el Mercat Central de Fruites i Hortalisses de Mercabarna o la de aquellas frutas y hortalizas que, por su comportamiento, merecen ser estudiadas.

ÍNDIX / ÍNDICE

□ TOTAL MERCAT	
TOTAL MERCADO	
Tones comercialitzades i preus mitjans euros/kg 2013-2014	5
Toneladas comercializadas y precios medios euros/kg 2013-2014.....	5
Evolució d'entrades i preus dels productes més significatius	6
Evolución de entradas y precios de los productos más significativos	6
Percentatge mensual d'entrades dels productes	7
Porcentaje mensual de entradas de los productos	7
Percentatge d'entrades per grups de productes	8
Porcentaje de entradas por grupos de productos	8
Evolució d'entrades de producte per pavellons	9
Evolución de entradas de producto por pabellones	9
Percentatge de procedències de F/H 1996 i 2014	10
Porcentaje de procedencias de F/H 1996 y 2014	10
Evolució dels percentatges d'entrada segons origen	11
Evolución de los porcentajes de entrada según origen	11
Origen dels productes comercialitzats	12
Origen de los productos comercializados	12
Principals productes importats	13
Principales productos importados	13
Origen dels productes importats	14
Origen de los productos importados	14
Evolució percentual dels productes d'importació	15
Evolución porcentual de los productos de importación	15
Evolució del número de llocs de venda per empresa	16
Evolución del número de puestos de venta por empresa	16
Evolució de la concentració empresarial/percentual núm. de llocs	17
Evolución de la concentración empresarial/porcentual núm. de puestos	17

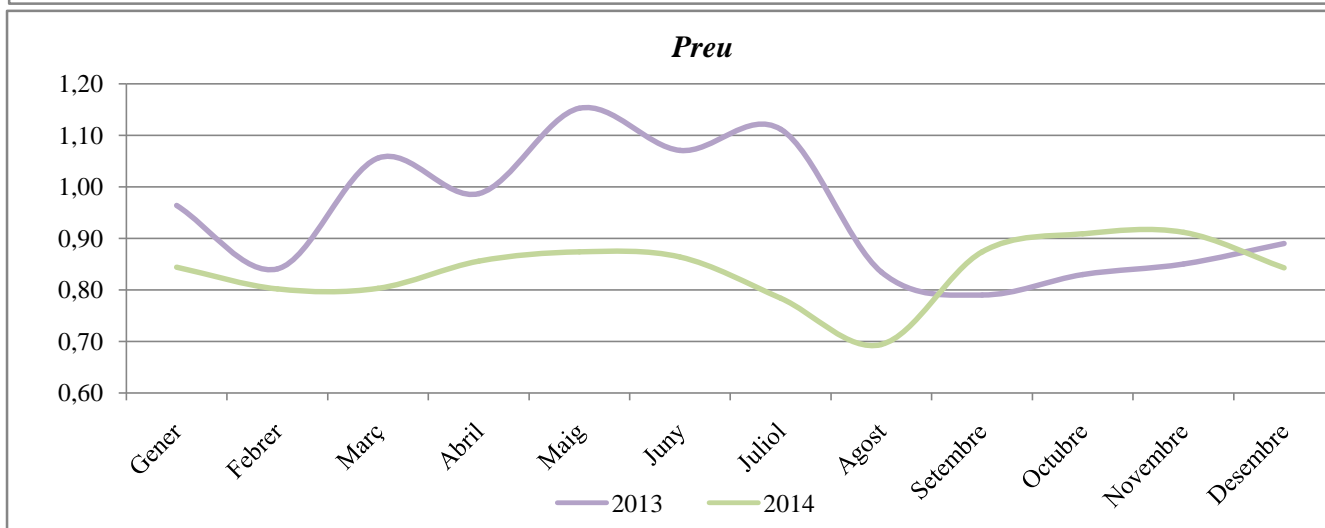
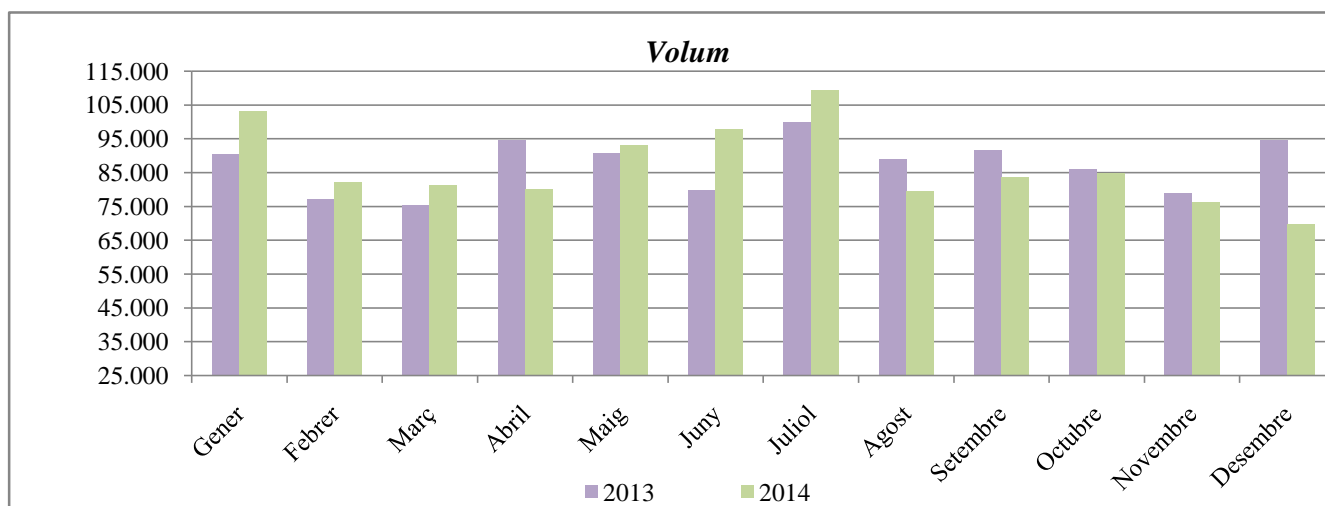
□ FRUITES		
FRUTAS		
Tones comercialitzades i preus mitjans euros/kg 2013-2014	18	
Toneladas comercializadas y precios medios euros/kg 2013-2014	18	
Resultat anual per famílies i varietats	19	
Resultado anual por familias y variedades	19	
Espècies més comercialitzades	20	
Especies más comercializadas	20	
Principals orígens	21	
Principales orígenes	21	
Productes:		
Productos:		
Cítrics	22	
Cítricos	22	
Fruites de llavor	23	
Frutas de semilla	23	
Plàtan i banana.....	24	
Plátano	24	
□ HORTALISSES		
HORTALIZAS		
Tones comercialitzades i preus mitjans euros/kg 2013-2014	25	
Toneladas comercializadas y precios medios euros/kg 2013-2014	25	
Resultat anual per famílies i varietats	26	
Resultado anual por familias y variedades	26	
Espècies més comercialitzades	27	
Especies más comercializadas	27	
Principals orígens	28	
Principales orígenes	28	
Productes:		
Productos:		
Hortalissa de fruit	29	
Hortaliza de fruta	29	
Hortalissa de fulla	30	
Hortaliza de hoja	30	

Patata blanca	31
Patata blanca	31
□ ALTRES PRODUCTES	
OTROS PRODUCTOS	
Tones comercialitzades i preus mitjans euros/kg 2013-2014	32
Toneladas comercializadas y precios medios euros/kg 2013-2014	32
Espècies més comercialitzades	33
Especies más comercializadas	33
□ TRADUCCIÓ AL CASTELLÀ DE PRODUCTES	
TRADUCCIÓN AL CASTELLANO DE PRODUCTOS	
Productes	34
Productos	34

TOTAL MERCAT

Tones comercialitzades i preus mitjans euros/kg 2013-2014

	Tones			Preus		
	2013	2014	%	2013	2014	%
Gener	90.298	103.281	14,38	0,96	0,84	-12,45
Febrer	77.046	82.301	6,82	0,84	0,80	-4,64
Març	75.501	81.301	7,68	1,06	0,80	-23,96
Abril	94.507	80.150	-15,19	0,99	0,86	-13,27
Maig	90.934	93.099	2,38	1,15	0,87	-24,20
Juny	79.755	97.768	22,59	1,07	0,86	-19,33
Juliol	99.779	109.476	9,72	1,11	0,78	-29,50
Agost	89.034	79.486	-10,72	0,84	0,69	-16,89
Setembre	91.711	83.538	-8,91	0,79	0,87	10,63
Octubre	85.837	84.851	-1,15	0,83	0,91	9,52
Novembre	79.000	76.181	-3,57	0,85	0,91	7,29
Desembre	94.518	69.893	-26,05	0,89	0,84	-5,28
TOTAL	1.047.920	1.041.325	-0,63	0,95	0,84	-11,79



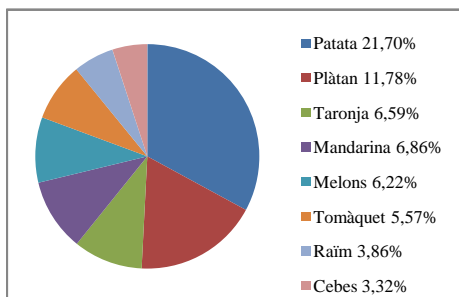
**EVOLUCIÓ D'ENTRADES I PREUS
DELS PRODUCTES MÉS SIGNIFICATIUS**

	2009		2010		2011		2012		2013		2014	
<i>Producte</i>	<i>Tones</i>	<i>euros/kg</i>	<i>Tones</i>	<i>euros/kg</i>	<i>Tones</i>	<i>euros/kg</i>	<i>Tones</i>	<i>euros/kg</i>	<i>Tones</i>	<i>euros/kg</i>	<i>Tones</i>	<i>euros/kg</i>
Plàtan	77.629	0,93	82.352	0,83	75.889	1,02	83.708	0,93	122.708	0,93	120.896	0,88
Taronja	73.556	0,76	65.430	0,89	66.518	0,72	63.961	0,72	72.199	0,98	79.179	0,72
Meló	46.846	0,81	42.491	0,79	43.755	0,71	37.818	0,80	39.259	0,97	44.122	0,91
Poma	61.108	0,77	49.115	0,77	37.316	0,86	31.898	0,89	29.315	1,21	27.798	1,10
Préssec	31.237	1,18	27.577	1,25	28.285	1,33	21.857	1,16	21.499	1,34	23.580	1,18
Pera	24.176	1,03	26.141	0,87	21.297	0,80	17.308	0,96	17.109	1,25	20.292	0,94
Maduixot	9.818	1,98	11.136	2,02	10.479	2,28	11.709	2,12	8.786	1,83	9.076	1,64
TOTAL FRUITES	559.921	1,07	515.432	1,09	479.218	1,05	465.004	1,11	516.128	1,24	529.266	1,10
Patata	192.040	0,26	170.301	0,36	226.397	0,33	223.738	0,36	215.546	0,54	204.245	0,29
Tomàquet	91.948	0,74	86.904	1,01	92.259	0,58	69.733	1,01	72.755	0,72	67.328	0,79
Enciam	49.953	0,40	44.242	0,54	43.587	0,39	35.464	0,54	33.492	0,44	38.204	0,52
Ceba	31.271	0,33	39.017	0,49	40.618	0,45	35.302	0,49	36.879	0,45	30.815	0,39
Pebrot	29.107	0,98	24.777	1,28	24.287	1,11	20.573	1,28	20.416	1,09	23.022	0,95
Carxofa	10.026	1,07	8.880	1,43	9.000	1,34	7.591	1,43	9.573	1,00	8.114	0,94
Mongeta	9.637	2,47	9.452	2,25	8.516	2,53	6.523	2,25	5.332	2,61	6.582	2,43
TOTAL HORTAL.	557.801	0,57	518.336	0,70	583.961	0,55	520.060	0,56	526.096	0,65	503.833	0,53
TOTAL ALTRES	5.968	-	5.526	-	4.721	-	4.218	-	5.696	-	8.226	-
TOTAL MERCAT	1.123.690	0,84	1.039.294	0,91	1.067.900	0,78	989.282	0,83	1.047.920	0,95	1.041.325	0,84

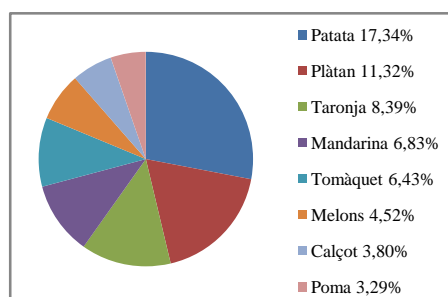
PERCENTATGE MENSUAL D'ENTRADES DELS PRODUCTES

% Comercialitzat respecte al volum global del Mercat

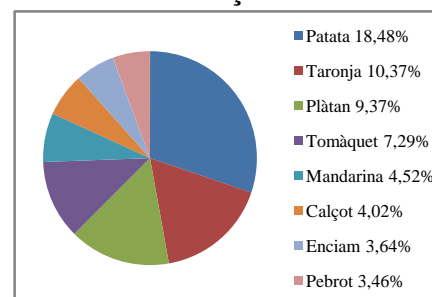
GENER



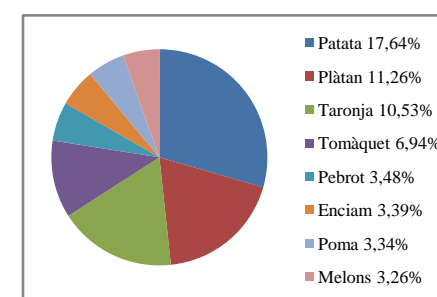
FEBRER



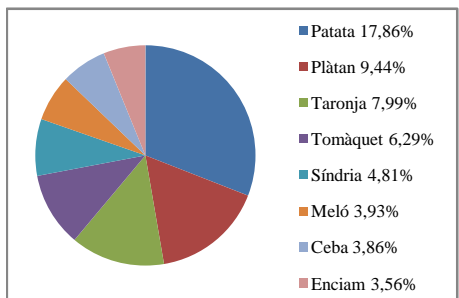
MARÇ



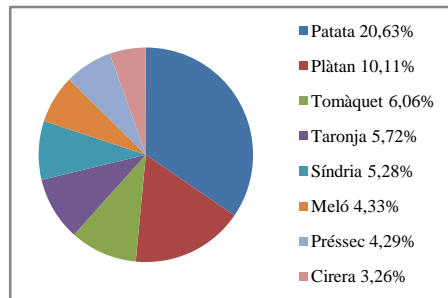
ABRIL



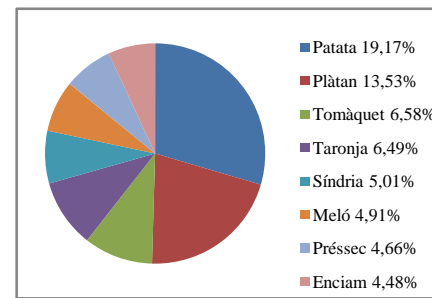
MAIG



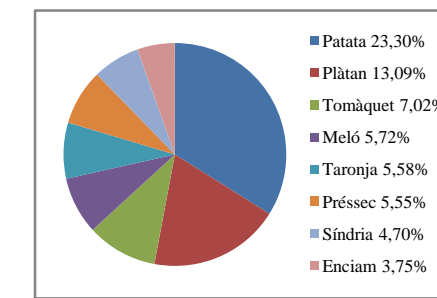
JUNY



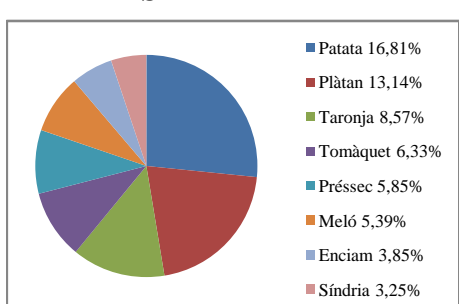
JULIOL



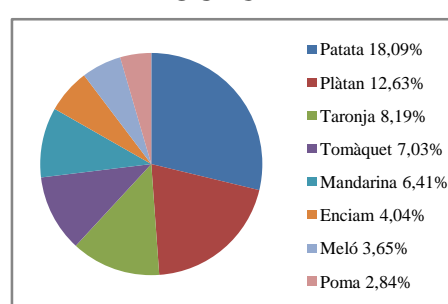
AGOST



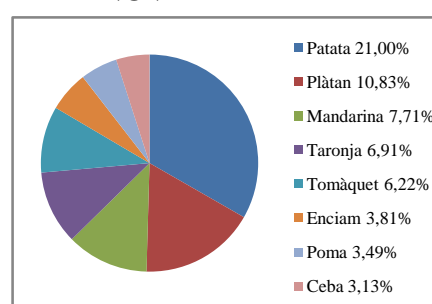
SETEMBRE



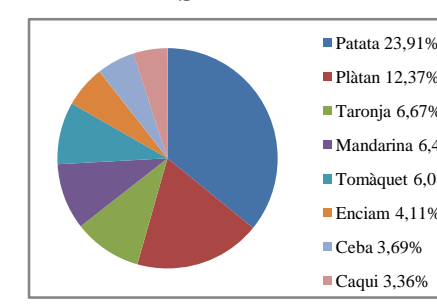
OCTUBRE



NOVEMBRE

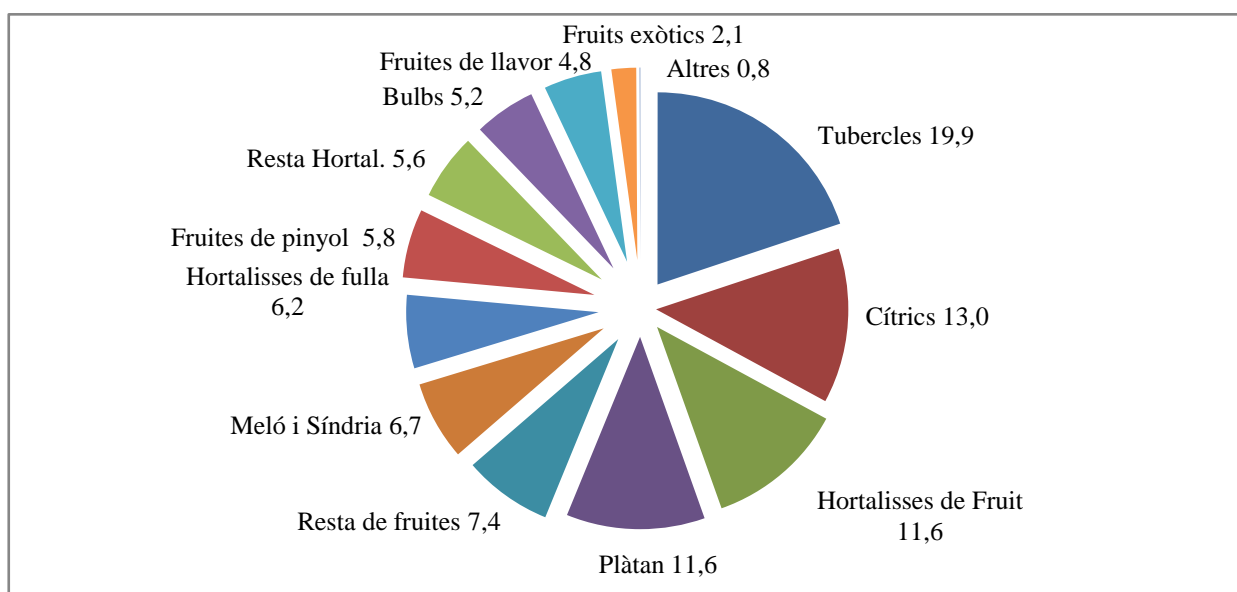


DESEMBRE



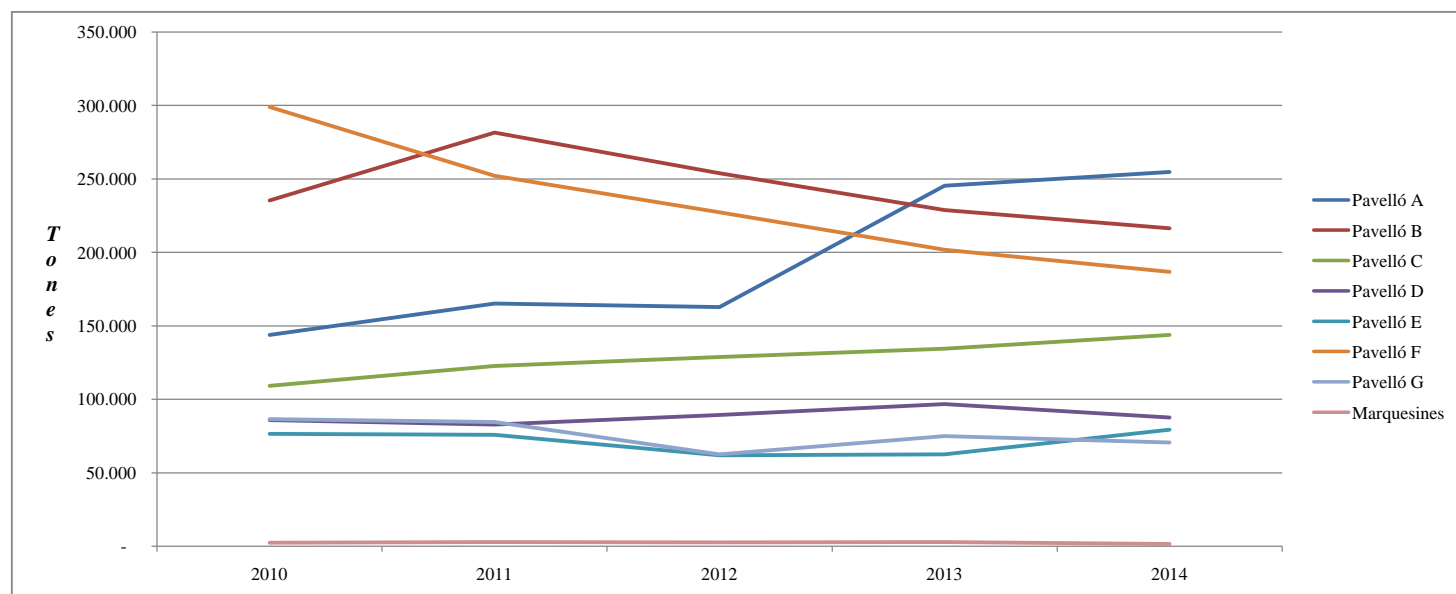
PERCENTATGE D'ENTRADES PER GRUPS DE PRODUCTES

Producte	Tones	%
Tubercles	206.799	19,9
Cítrics	135.504	13,0
Hortalisses de fruit	121.179	11,6
Plàtan	120.896	11,6
Resta de fruites	77.493	7,4
Meló i síndria	69.253	6,7
Hortalisses de fulla	64.054	6,2
Fruites de pinyol	60.131	5,8
Resta d'hortalisses	57.871	5,6
Bulbs	53.930	5,2
Fruites de llavor	50.390	4,8
Fruits exòtics	21.517	2,1
Altres	2.308	0,1
	1.041.325	100,0



EVOLUCIÓ D'ENTRADES DE PRODUCTE PER PAVELLONS DEL MERCAT

	2010		2011		2012		2013		2014	
	Tones	%	Tones	%	Tones	%	Tones	%	Tones	%
Pavelló A	143.817	13,84	165.224	15,47	162.690	15,53	245.358	23,56	254.790	24,47
Pavelló B	235.465	22,66	281.554	26,37	253.909	24,23	228.974	21,99	216.455	20,79
Pavelló C	109.154	10,50	122.719	11,49	128.847	12,30	134.451	12,91	143.859	13,81
Pavelló D	85.998	8,27	82.841	7,76	89.328	8,52	96.784	9,29	87.559	8,41
Pavelló E	76.555	7,37	75.885	7,11	61.926	5,91	62.576	6,01	79.462	7,63
Pavelló F	299.155	28,78	252.184	23,61	227.261	21,69	201.819	19,38	186.768	17,94
Pavelló G	86.629	8,34	84.599	7,92	62.631	5,98	75.112	7,21	70.721	6,79
Marquesines	2.521	0,24	2.894	0,27	2.690	0,26	2.846	0,27	1.712	0,16
TOTAL	1.039.294		1.067.900		989.282		1.047.920		1.041.325	



**PERCENTATGE DE PROCEDÈNCIES
DE FRUITES I HORTALISSES
(Comparativa anys 1996 i 2014)**

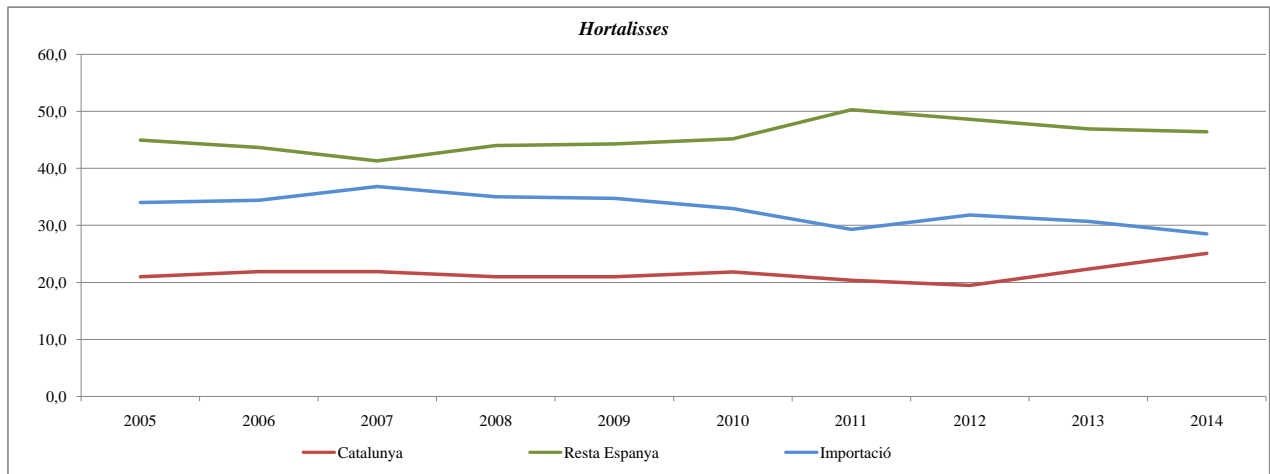
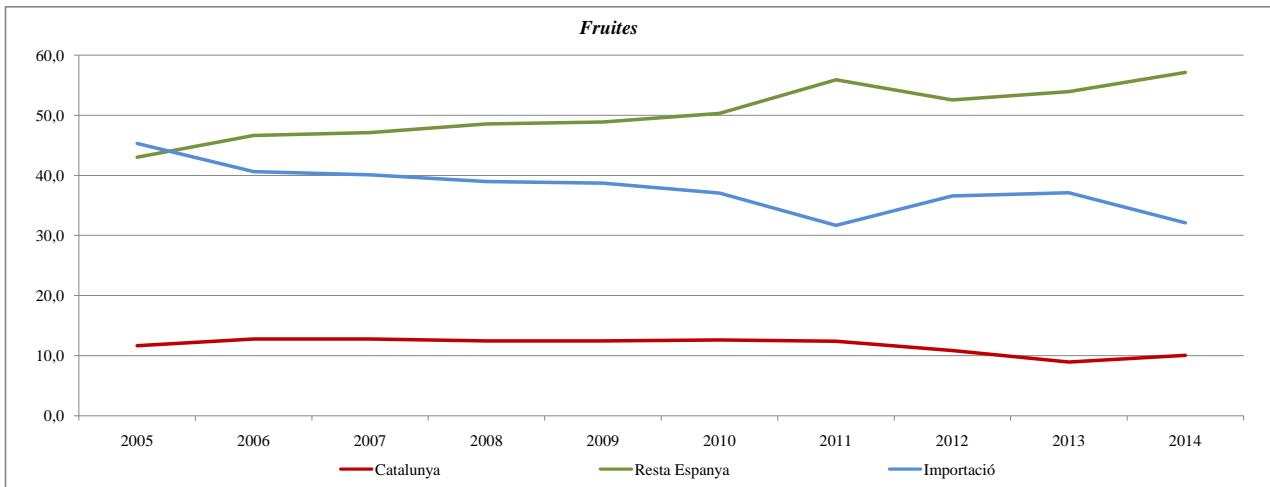
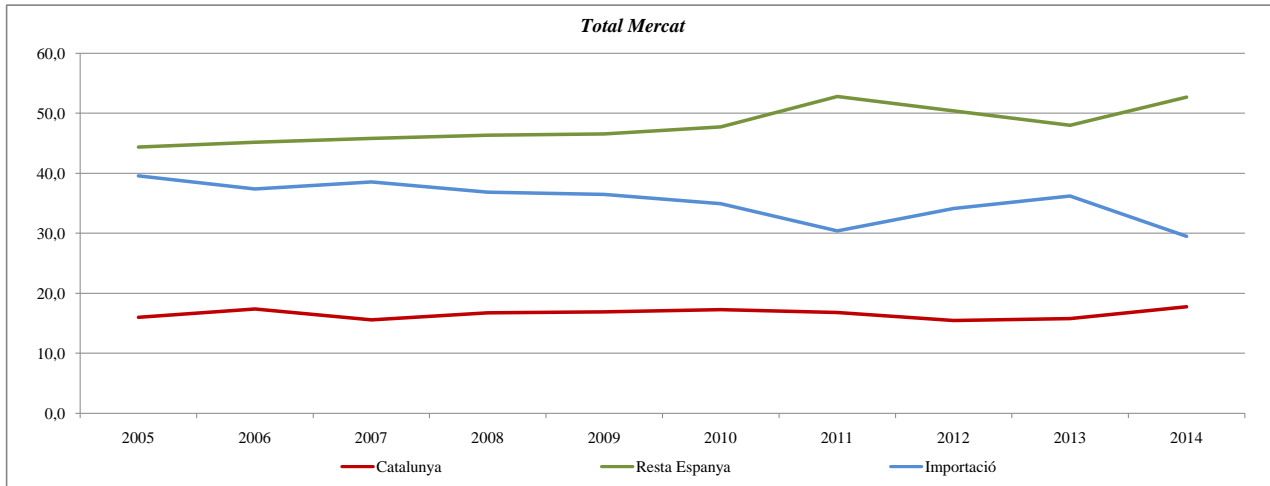
ANY 2014

FRUITES		HORTALISSES		TOTAL MERCAT	
	%		%		%
València	11,2	França	22,5	França	11,3
Tenerife	9,1	Barcelona	19,6	Barcelona	10,4
Castelló	8,7	Almeria	15,6	Almeria	9,3
Múrcia	7,1	Segovia	8,4	Múrcia	7,0
Equador	6,3	Múrcia	6,8	València	6,9
Lleida	6,3	Lleida	2,6	Castelló	5,1
Altres Amèrica	5,0	València	2,5	Tenerife	4,7
Brasil	4,6	Tarragona	2,3	Lleida	4,5
Almeria	3,2	Bèlgica	2,2	Segovia	4,1
Sud Àfrica	3,1	Logronyo	2,1	Equador	3,2
Alacant	3,0	Granada	2,0	Altres Amèrica	2,7
Itàlia	2,8	Holanda	1,5	Brasil	2,4

ANY 1996

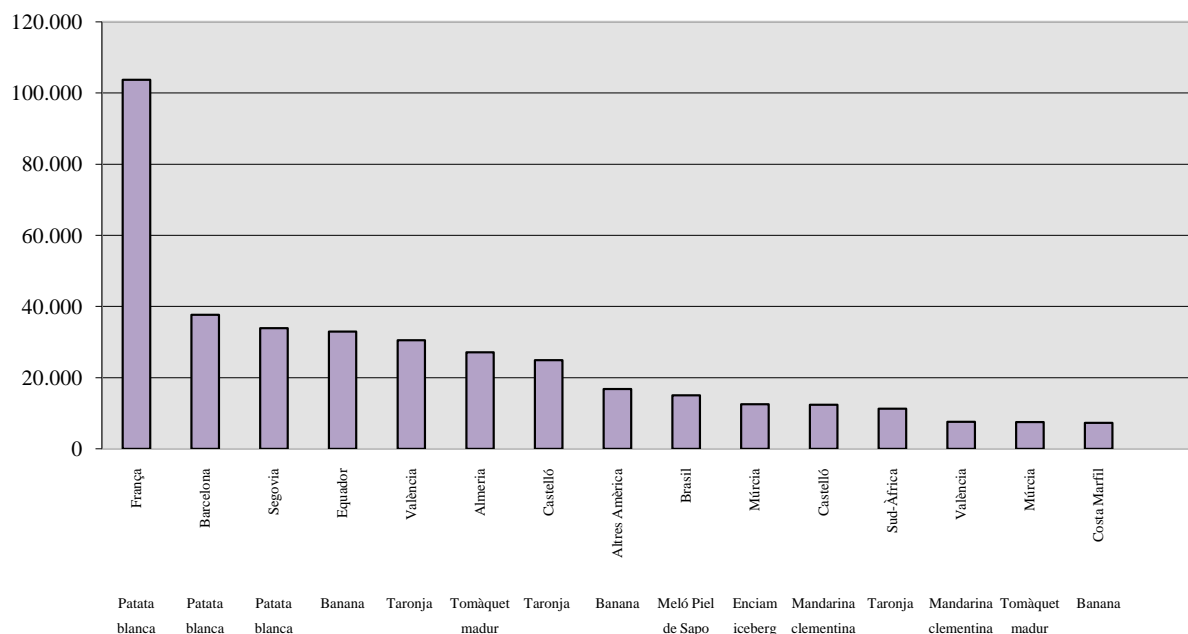
FRUITES		HORTALISSES		TOTAL MERCAT	
	%		%		%
València	24,6	Barcelona	24,1	València	14,4
Lleida	13,1	Almeria	15,8	Barcelona	13,9
Castelló	10,1	Múrcia	10,1	Almeria	10,5
Tenerife	6,8	França	9,3	Lleida	8,2
Múrcia	5,1	Logronyo	5,7	Múrcia	7,7
Almeria	4,6	València	5,5	Castelló	6,2
Alacant	3,5	Castelló	2,7	França	6,0
Barcelona	2,4	Holanda	2,3	Logronyo	3,1
Tarragona	2,3	Alacant	1,9	Alacant	2,6
França	2,3	Gran Bretanya	1,4	Holanda	1,7

EVOLUCIÓ DELS PERCENTATGES D'ENTRADA SEGONS ORIGEN



ORIGEN DELS PRODUCTES MÉS COMERCIALITZATS

<i>Producte</i>	<i>Principal origen</i>	<i>Tones procedents de l'origen</i>
Patata blanca	França	103.712
Patata blanca	Barcelona	37.634
Patata blanca	Segovia	33.932
Banana	Equador	32.947
Taronja	València	30.486
Tomàquet madur	Almeria	27.105
Taronja	Castelló	24.912
Banana	Altres Amèrica	16.849
Meló Piel de Sapo	Brasil	15.062
Enciam iceberg	Múrcia	12.542
Mandarina clementina	Castelló	12.360
Taronja	Sud-Àfrica	11.262
Mandarina clementina	València	7.600
Tomàquet madur	Múrcia	7.548
Banana	Costa Marfil	7.343



PRINCIPALS PRODUCTES IMPORTATS

FRUITES	Tones importades	%*	Principals zones de procedència **
Plàtan	71.620	59,2	Equador 46,07%, Altres Amèrica 23,56%, Costa Marfil 10,27%
Meló	19.979	45,3	Brasil 94,80%, Altres Amèrica 3,07%, Marroc 0,64%
Taronja	12.571	15,9	Sudàfrica 89,77%, Brasil 2,95%, Uruguay 2,72%
Raió	9.892	56,1	Itàlia 62,60%, Sudàfrica 27,11%, Altres Amèrica 6,39%
Pinya	9.688	99,2	Costa Rica 73,52%, Costa Marfil 16,40%, Altres Amèrica 5,31%
Poma	8.021	28,9	Itàlia 73,74%, França 17,28%, Àustria 3,92%
Kiwi	6.615	95,5	Itàlia 47,75%, N.Zelanda 33,96%, França 7,18%
Alvocat	5.290	52,0	Altres Amèrica 91,90%, Sudàfrica 2,88%, Colòmbia 1,36%
Pera	4.521	22,3	Bèlgica 48,88%, Holanda 36,24%, França 5,88%
Pruna	2.307	26,1	Camerún 25,62%, Altres Amèrica 22,31%, Sudàfrica 20,87%
Mango	2.205	43,1	Altres Amèrica 53,14%, Brasil 26,83%, Costa Rica 8,34%

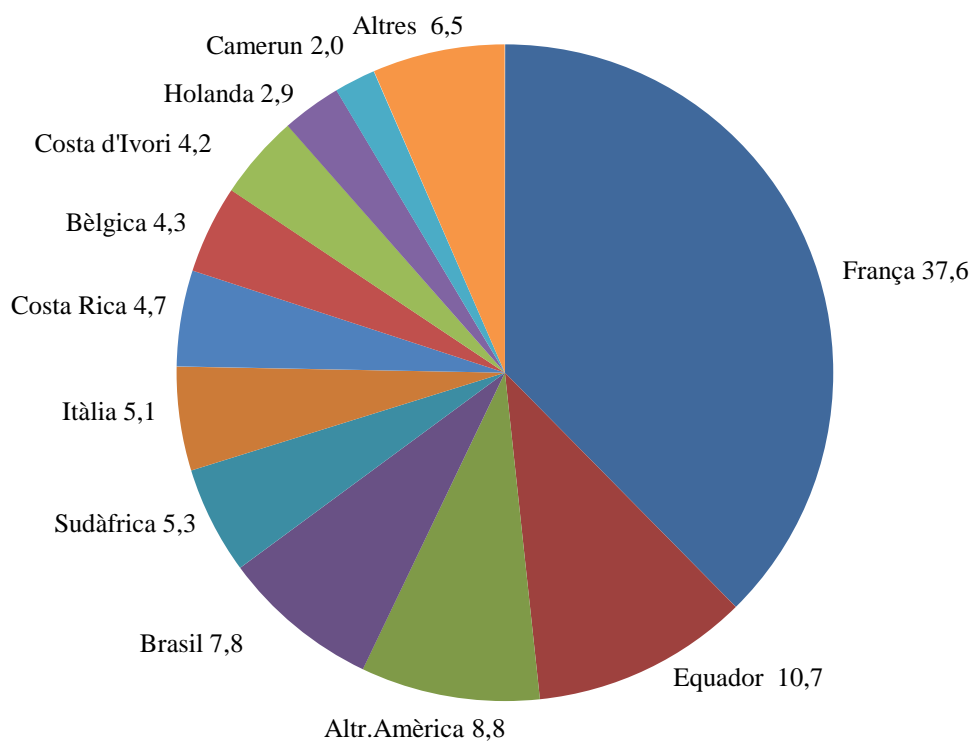
HORTALISSES	Tones importades	%*	Principals zones de procedència **
Patata	111.115	58,2	França 97,04%, Bèlgica 1,46%, Holanda 0,72%
Tomàquet	7.019	10,4	Holanda 50,55%, França 22,23%, Bèlgica 14,33%
Porro	6.933	76,5	Bèlgica 85,81%, França 5,84%, Holanda 3,83%
Enciam	4.141	10,8	Bèlgica 76,93%, Holanda 9,18%, Alemanya 7,85%
Coliflor	2.763	42,9	França 72,00%, Alemanya 13,86%, Irlanda 10,74%
Col	2.239	26,1	Holanda 67,42%, França 19,97%, Alemanya 8,10%
Mongeta	1.678	25,5	Marroc 76,73%, Luxemburg 12,84%, Altres Àfrica 5,82%
Ceba	1.481	4,8	França 47,90%, Holanda 38,83%, Alemanya 6,22%
Endívia	1.165	48,4	Itàlia 57,82%, França 28,29%, Bèlgica 13,66%
Pebrot	1.069	4,6	Marroc 43,36%, França 32,55%, Altres Àfrica 10,57%

* percentatge d'importació respecte al total comercialitzat d'aquest producte al Mercat

** percentatge que arriba al Mercat respecte al total importat de cada producte

ORIGEN DELS PRODUCTES IMPORTATS

<i>Procedència</i>	<i>Tones</i>	<i>%</i>
França	118.069	37,6
Equador	33.542	10,7
Altres Amèrica	27.629	8,8
Brasil	24.460	7,8
Sudàfrica	16.594	5,3
Itàlia	16.087	5,1
Costa Rica	14.835	4,7
Bèlgica	13.607	4,3
Costa d'Ivori	13.065	4,2
Holanda	9.146	2,9
Camerun	6.374	2,0
Altres	20.489	6,6
Total Mercat	313.897	100



EVOLUCIÓ PERCENTUAL DELS PRODUCTES D'IMPORTACIÓ

% Importació respecte al total comercialitzat de cada producte

	2009	2010	2011	2012	2013	2014
Albercoc	8,7	12,3	14,1	12,7	16,3	7,3
Alvocat	81,0	74,5	51,1	75,3	76,3	52,0
Kiwi	95,2	96,7	93,3	97,3	98,3	95,5
Maduixot	8,7	8,3	8,5	7,4	11,0	4,6
Meló	35,4	34,7	37,2	35,8	41,1	45,3
Nectarina	12,6	11,7	10,3	49,0	12,7	10,7
Pera	26,3	29,7	22,9	24,9	30,2	22,3
Plàtan	49,5	44,4	46,6	50,3	65,5	59,2
Poma	52,0	52,0	34,6	40,0	43,7	28,9
Préssec	8,0	6,9	4,8	6,7	7,4	4,6
Pruna	47,7	43,4	37,8	55,0	60,7	26,1
Raïm	60,9	64,6	49,5	58,6	65,7	56,1
Taronja	18,1	18,5	11,5	14,7	16,6	15,9
TOTAL FRUITES	38,7	36,2	31,8	36,6	37,1	32,1
Bròquil	22,5	35,7	36,5	37,8	19,0	27,3
Ceba seca	26,8	29,6	16,1	9,2	18,7	4,8
Col	42,5	34,5	34,6	50,1	42,0	26,1
Coliflor	36,0	30,8	36,4	36,9	43,0	42,9
Enciam	12,8	10,2	11,3	12,1	10,4	10,8
Endívia	33,4	29,0	30,8	28,3	50,4	48,4
Escarola	8,4	6,6	7,0	10,6	10,8	5,2
Pastanaga	3,2	5,1	4,4	2,3	2,0	0,9
Patata	73,2	70,8	55,7	56,2	55,7	58,2
Rave	7,8	23,1	16,3	21,7	23,6	17,8
Tomàquet	12,4	8,8	10,5	10,6	9,1	10,4
TOTAL HORTALISSES	34,7	33,7	29,6	32,1	30,7	28,2
TOTAL MERCAT	36,9	36,5	35,0	30,5	34,1	30,1

EVOLUCIÓ DEL NÚMERO DE LLOCS DE VENDA PER EMPRESA AL MERCAT

	EMPRESES COOP. AGRÀRIES		EMPRESES MAJORISTES		TOTAL EMPRESES		TOTAL LLOCS DE VENDA	
<i>Llocs de venda per empresa</i>	2013	2014	2013	2014	2013	2014	2013	2014
17	0	0	1	1	1	1	17	17
16	0	0	1	1	1	1	16	16
13	0	0	1	1	1	1	13	13
12	0	0	1	1	1	1	12	12
9	0	0	0	0	0	0	0	0
8	0	0	4	5	4	5	32	40
7	0	0	3	3	3	3	21	21
6	0	0	5	3	5	3	30	18
5	0	0	4	4	4	4	20	20
4	1	1	9	12	10	13	40	52
3	2	3	29	28	31	31	93	93
2	5	4	42	42	47	46	94	92
1	3	2	48	43	51	45	51	45
TOTAL	11	10	148	144	159	154	439	439
<i>Llocs de venda polivalents</i>							2	2
<i>Llocs de venda vacants (cambres agràries)</i>							1	1
TOTAL LLOCS VENDA DEL MERCAT							442	442

EVOLUCIÓ DE LA CONCENTRACIÓ EMPRESARIAL AL MERCAT

ANY	COOPERATIVES	MAJORISTES	TOTAL FIRMES	DIF. ANUAL	DIF. ACUMULA
1991	23	267	290	0	0
1992	23	260	283	-7	-7
1993	23	257	280	-3	-10
1994	24	249	273	-7	-17
1995	20	247	267	-6	-23
1996	14	236	250	-17	-40
1997	14	229	243	-7	-47
1998	13	222	235	-8	-55
1999	13	213	226	-9	-64
2000	13	208	221	-5	-69
2001	12	195	207	-14	-83
2002	11	194	205	-2	-85
2003	11	186	197	-8	-93
2004	11	181	192	-5	-98
2005	11	175	186	-6	-104
2006	11	172	183	-3	-107
2007	11	167	178	-5	-112
2008	11	161	172	-6	-118
2009	11	155	166	-6	-124
2010	11	150	161	-5	-129
2011	11	150	161	0	-129
2012	11	149	160	-1	-130
2013	11	148	159	-2	-132
2014	10	144	154	-5	-137

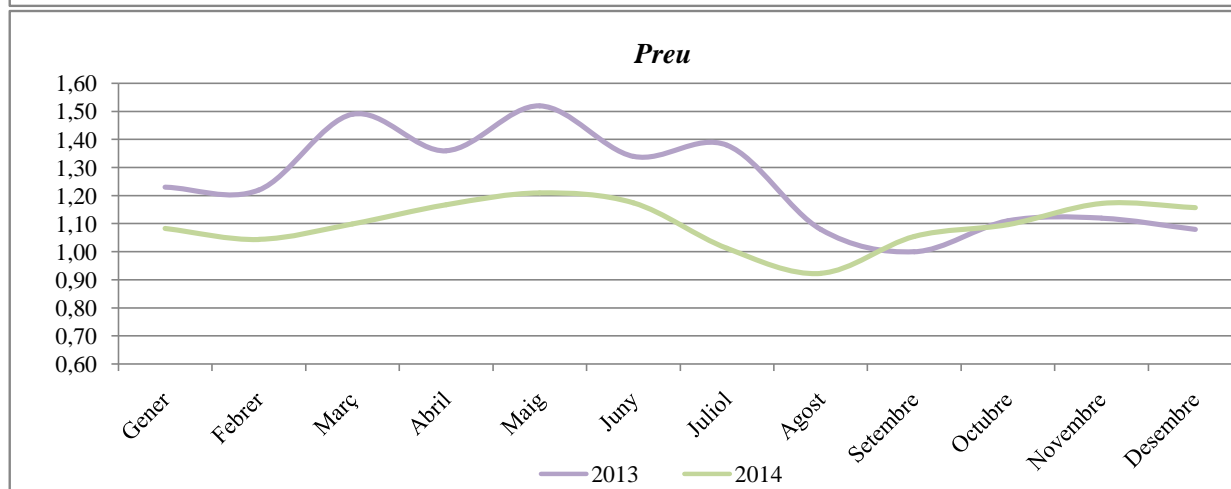
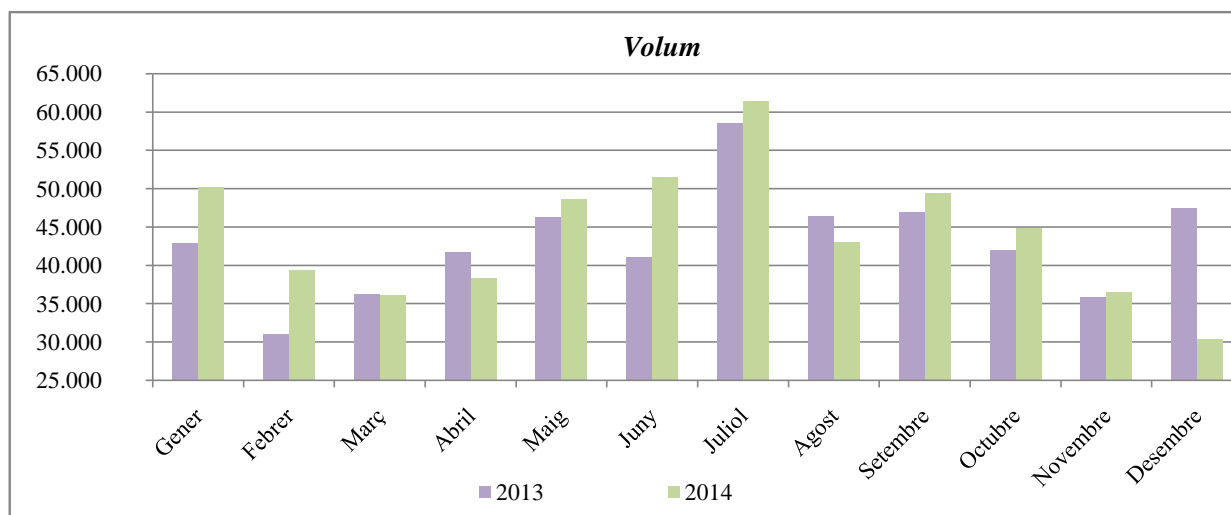
EVOLUCIÓ PERCENTUAL DEL NÚMERO DE LLOCS DE VENDA PER EMPRESA

ANY	MÉS DE DOS LLOCS		DOS LLOCS		UN LLOC		TOTAL
	EMPRESSES	%	EMPRESSES	%	EMPRESSES	%	
1991	28	9,7	79	27,2	183	63,1	290
1992	31	11,0	79	27,9	173	61,1	283
1993	31	11,1	83	29,6	166	59,3	280
1994	37	13,6	74	27,1	162	59,3	273
1995	37	13,9	71	26,6	159	59,6	267
1996	38	15,2	80	32,0	132	52,8	250
1997	37	15,2	86	35,4	120	49,4	243
1998	43	18,3	79	33,6	113	48,1	235
1999	47	20,8	71	31,4	108	47,8	226
2000	48	21,7	69	31,2	104	47,1	221
2001	53	25,6	61	29,5	93	44,9	207
2002	57	27,8	57	27,8	91	44,4	205
2003	58	29,4	55	27,9	84	42,6	197
2004	59	30,7	53	27,6	80	41,7	192
2005	58	31,2	54	29,0	74	39,8	186
2006	59	32,2	54	29,5	70	38,3	183
2007	58	32,6	54	30,3	66	37,1	178
2008	59	34,3	50	29,1	63	36,6	172
2009	57	34,3	51	30,7	58	34,9	166
2010	60	37,3	48	29,8	53	32,9	161
2011	60	37,3	48	29,8	53	32,9	161
2012	60	37,5	47	29,4	53	33,1	160
2013	60	37,5	48	30,0	52	32,5	159
2014	63	40,9	46	29,9	45	29,2	154

FRUITES

Tones comercialitzades i preus mitjans euros/kg 2013-2014

	Tones			Preus		
	2013	2014	%	2013	2014	%
Gener	42.871	50.242	17,2	1,23	1,08	-12,0
Febrer	31.014	39.330	26,8	1,22	1,04	-14,4
Març	36.260	36.138	-0,3	1,49	1,10	-26,2
Abril	41.716	38.288	-8,2	1,36	1,17	-14,1
Maig	46.211	48.583	5,1	1,52	1,21	-20,4
Juny	40.987	51.422	25,5	1,34	1,17	-12,4
Juliol	58.498	61.309	4,8	1,38	1,01	-26,7
Agost	46.383	42.954	-7,4	1,08	0,92	-14,5
Setembre	46.974	49.380	5,1	1,00	1,06	5,5
Octubre	41.950	44.869	7,0	1,11	1,10	-1,2
Novembre	35.872	36.436	1,6	1,12	1,17	4,6
Desembre	47.392	30.317	-36,0	1,08	1,16	7,1
TOTAL	516.128	529.266	2,5	1,24	1,10	-11,9



FRUITES
Resultat anual per famílies i varietats
Tones comercialitzades i preus mitjans euros/kg 2014

Producte	Tones	Euros/kg	Producte	Tones	Euros/kg
CÍTRICS			FRUITES TROPICALS		
Aranja	2.927	0,78	Alvocat	10.175	2,60
Llima	2.009	4,86	Carambola	18	6,30
Llimona	14.995	0,84	Coco	2.954	0,60
Mandarina clementina	28.374	0,93	Kiwi	6.928	1,84
Mandarines altres	7.395	0,86	Litxi	87	3,25
Taronja	79.179	0,72	Mango	5.120	2,99
FRUITES DE LLAVOR			Maracuià	9	8,00
Codony	337	1,06	Papaia	956	2,49
Nashi	53	1,10	Pinya	9.765	0,82
Nespre	1.910	1,95	Pitahaia	110	4,50
Pera blanquilla	2.924	0,96	Plàtan canari	49.124	1,03
Pera d'estiu	4.592	1,12	Plàtan importació	71.772	0,78
Pera d'hivern	12.658	0,86	Rambutà	12	7,06
Pera primerenca	117	2,75	Xirimoia	2.062	1,54
Poma bicolor	7.782	1,15	FRUITS SECS		
Poma groga	13.670	1,03	Ametlla	7	5,64
Poma verda	1.227	1,07	Avellana	3	3,25
Poma vermella	1.924	1,11	Castanya	2.084	3,13
Pomes altres	3.195	1,25	Nou	567	3,98
FRUITES DE PINYOL			ALTRES FRUITES		
Albercoc	5.551	1,71	Caqui	8.212	0,92
Cirera	7.922	2,39	Dàtil	574	2,41
Nectarina blanca	2.736	1,89	Figa	1.453	2,14
Nectarina groga	11.443	1,20	Figa de moro	167	1,64
Oliva	59	3,95	Magrana	3.030	1,26
Préssec groc	16.282	1,24	Meló galia	1.357	0,86
Préssec polpa blanca	2.518	0,98	Meló groc	3.753	0,95
Préssec polpa groga	4.780	1,07	Meló "piel de sapo"	32.168	0,89
Pruna	8.849	1,30	Melons altres	6.844	0,99
FRUITES PETITES			Síndria amb grana	7.951	0,59
Gerds	283	9,92	Síndria sense grana	17.180	0,60
Grosella	70	13,00	Altres fruites diverses	10.473	0,90
Maduixa	1.163	7,70	TOTAL FRUITES		
Maduixot	9.076	1,64	529.266	1,10	
Mora	78	15,00			
Raïm blanc	10.080	1,58			
Raïm negre	7.561	1,67			

FRUITES

Espècies més comercialitzades

Tones comercialitzades i preus mitjans euros/kg 2013-2014

	Tones			Preus		
	2013	2014	%	2013	2014	%
Plàtan	122.708	120.896	-1,5	0,93	0,88	-5,1
Taronja	72.199	79.179	9,7	0,98	0,72	-26,4
Meló	39.259	44.122	12,4	0,97	0,91	-6,5
Mandarina	30.341	36.394	19,9	1,01	0,92	-9,4
Poma	29.315	27.798	-5,2	1,21	1,10	-9,5
Síndria	25.871	25.131	-2,9	0,60	0,60	-0,5
Préssec	21.499	23.580	9,7	1,34	1,18	-12,1
Pera	17.109	20.292	18,6	1,25	0,94	-24,6
Raïm	25.762	17.642	-31,5	1,73	1,62	-6,5
Llimona	11.953	14.995	25,4	1,03	0,84	-18,2
Nectarina	11.214	14.170	26,4	1,64	1,33	-19,0
Alvocat	14.873	10.175	-31,6	2,29	2,60	13,3
Pinya	12.391	9.765	-21,2	0,98	0,82	-16,6
Maduixot	8.786	9.076	3,3	1,83	1,64	-10,2
Pruna	7.275	8.849	21,6	1,57	1,30	-17,5
Caqui	4.457	8.212	84,2	1,05	0,92	-12,0
Cirera	5.121	7.922	54,7	2,64	2,39	-9,5
Kiwi	13.476	6.928	-48,6	2,04	1,84	-9,9
Albercoc	4.531	5.551	22,5	1,80	1,71	-5,1
Altres	36.013	38.589	7,2			
TOTAL	516.128	529.266	2,5	1,24	1,10	-11,9

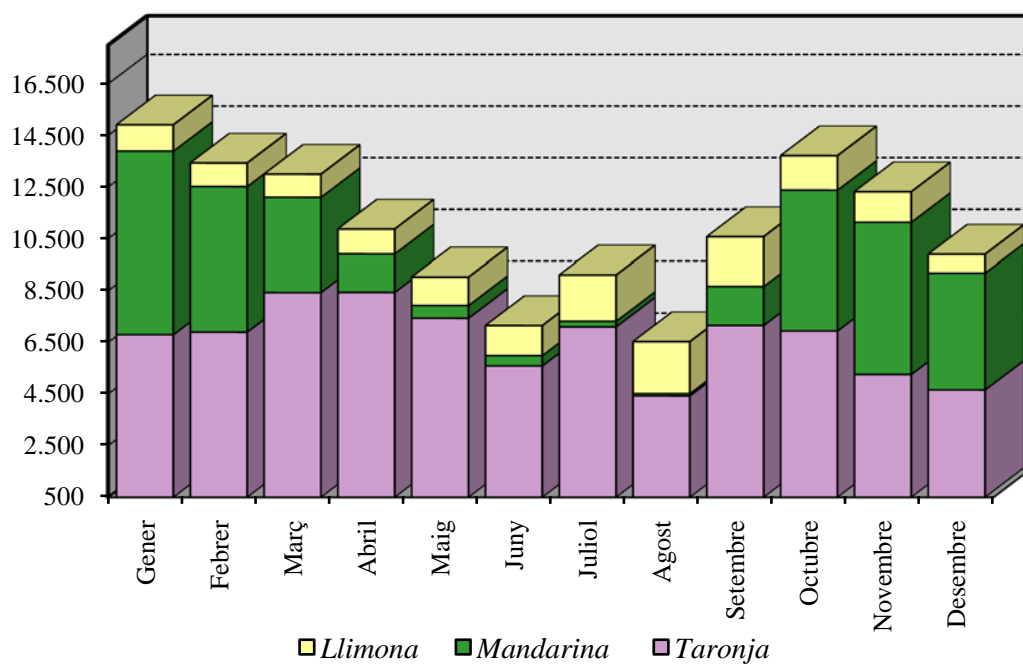
FRUITES

Principals orígens

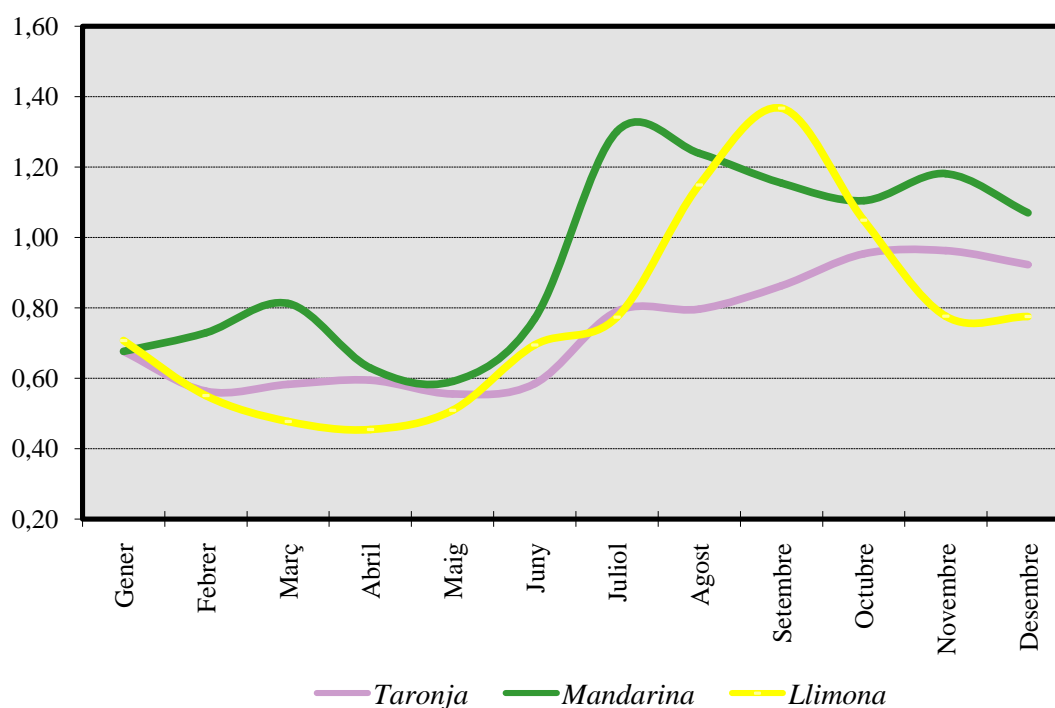
	CATALUNYA	RESTA ESPANYA	IMPORTACIÓ
Albercoc	19,3	73,5	7,3
Alvocat	0,8	47,3	51,9
Caqui	4,5	94,8	0,7
Cirera	10,5	87,0	2,5
Kiwi	0,7	3,9	95,3
Llimona	4,3	85,2	10,5
Maduixot	4,0	91,4	4,6
Mandarina clementina	8,5	90,1	1,4
Meló 'piel de sapo'	0,7	51,0	48,3
Nectarina blanca	21,6	28,8	49,7
Pera conference	50,3	19,3	30,4
Plàtan	-	34,4	59,4
Poma bicolor	6,4	90,5	3,1
Poma groga	71,5	6,6	21,9
Poma verda	56,7	6,9	36,4
Poma vermella	51,1	6,5	42,4
Préssec groc	20,5	73,2	6,3
Pruna	13,2	61,1	25,8
Raïm blanc	1,5	57,1	41,5
Síndria amb grana	4,1	72,5	23,4
Taronja	2,6	81,6	15,8
TOTAL FRUITES	10,8	57,1	32,2

CÍTRICS

Tones comercialitzades 2014

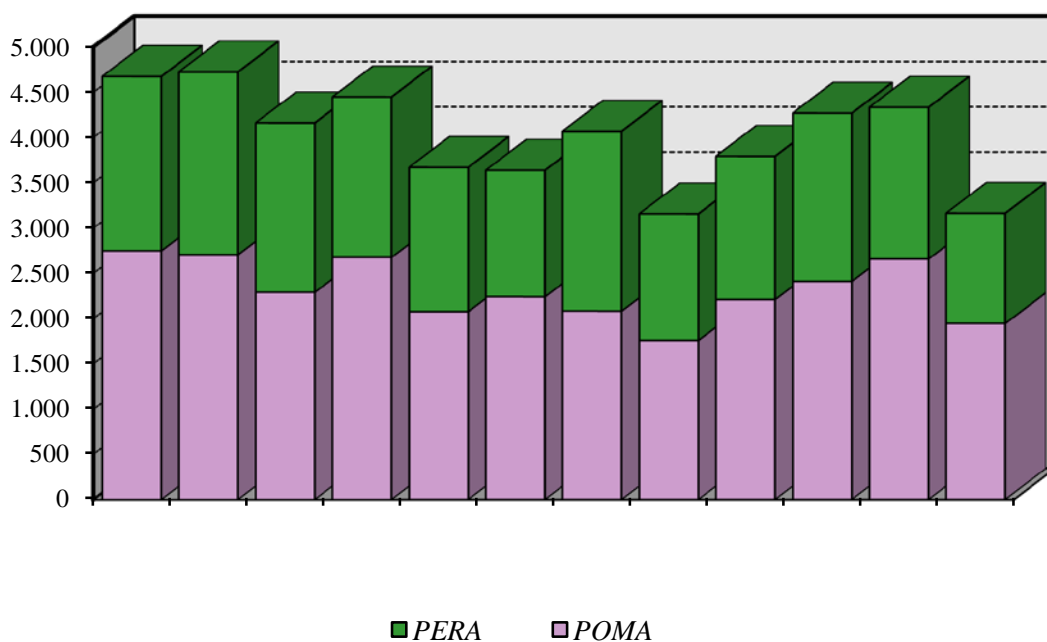


Preu mitjà euros/kg 2014

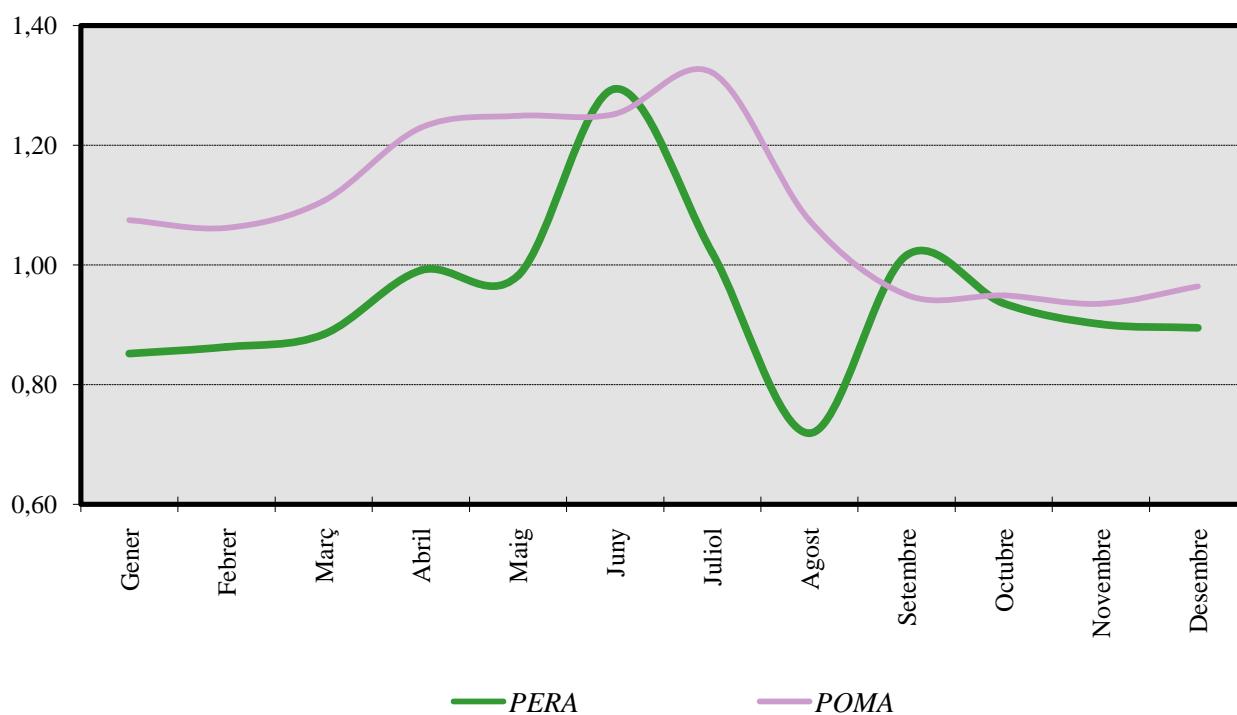


FRUITES DE LLAVOR

Tones comercialitzades 2014

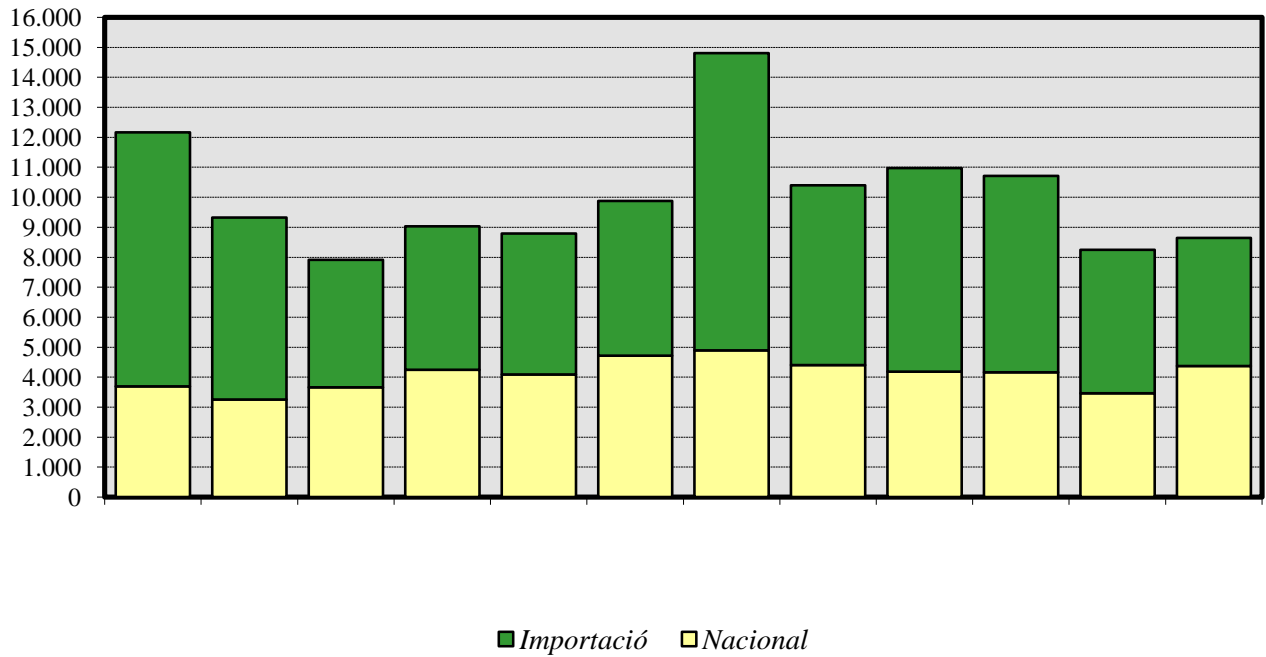


Preu mitjà euros/kg 2014

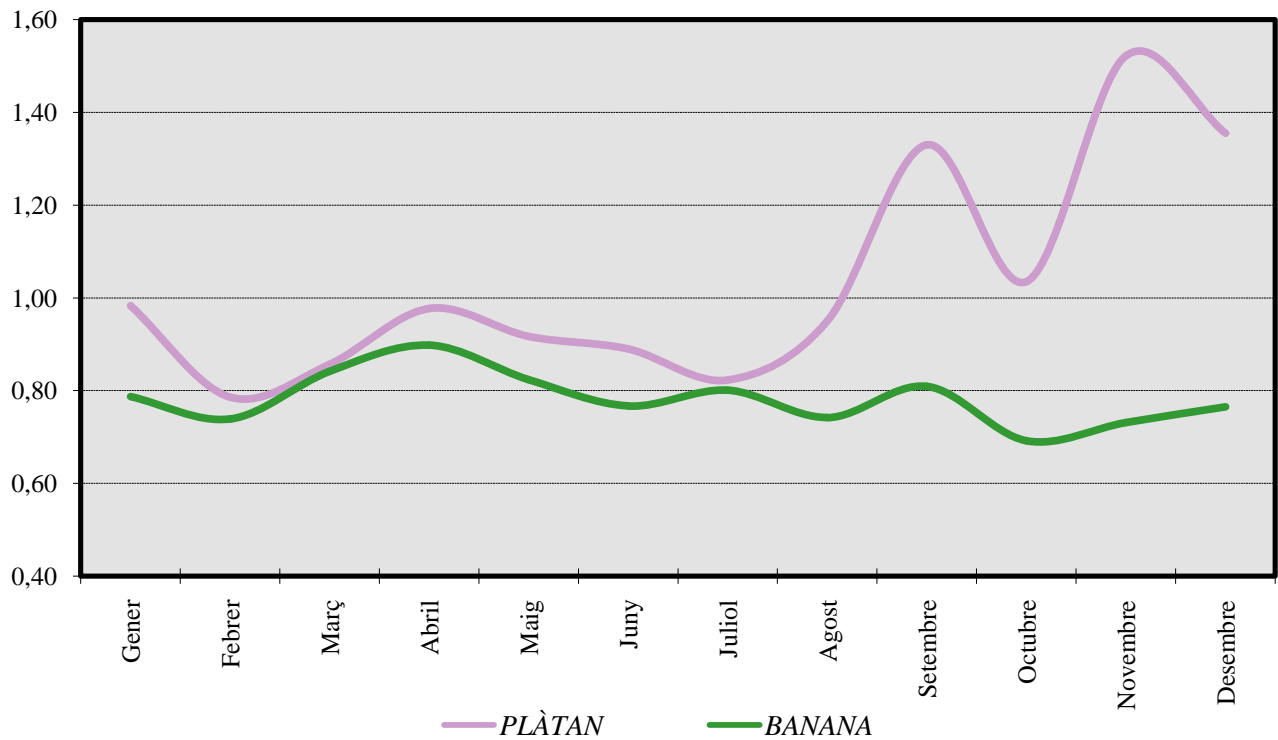


PLÀTAN I BANANA

Tones comercialitzades 2014



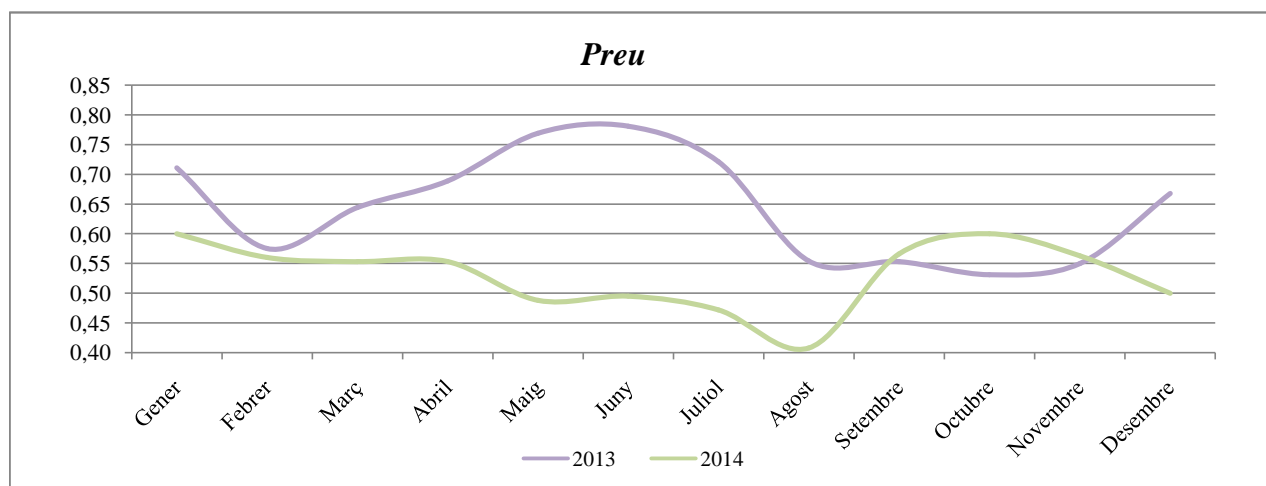
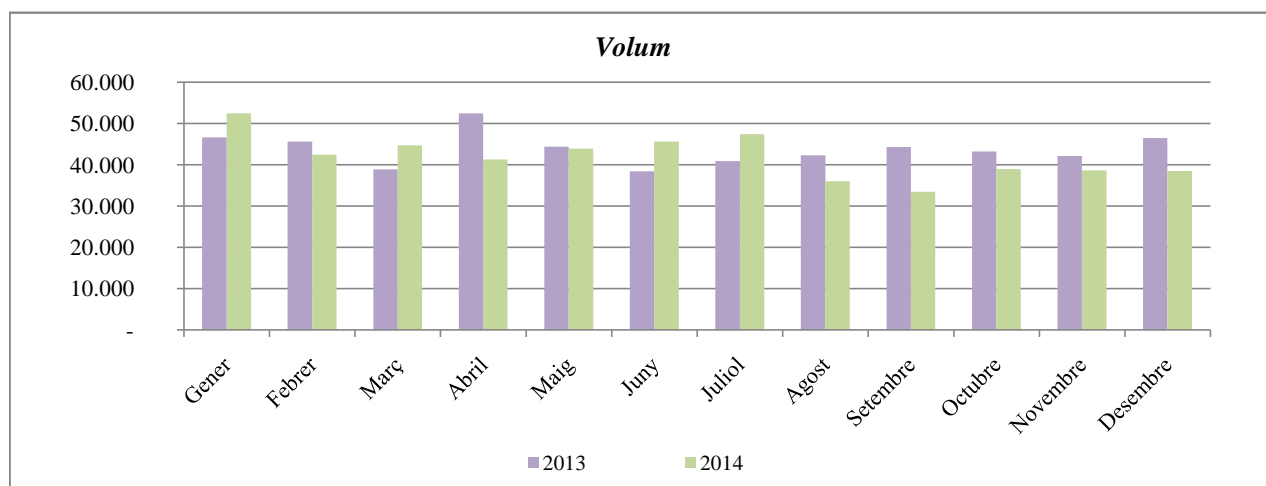
Preu mitjà euros/kg 2014



HORTALISSES

Tones comercialitzades i preus mitjans euros/kg 2013-2014

	<i>Tones</i>			<i>Preus</i>		
	2013	2014	%	2013	2014	%
Gener	46.662	52.450	12,40	0,711	0,60	-15,61
Febrer	45.680	42.453	-7,06	0,575	0,56	-2,61
Març	38.905	44.759	15,05	0,644	0,55	-14,13
Abril	52.491	41.318	-21,29	0,689	0,55	-19,74
Maig	44.413	43.926	-1,10	0,769	0,49	-36,54
Juny	38.472	45.660	18,68	0,781	0,50	-36,62
Juliol	40.915	47.475	16,03	0,721	0,47	-34,54
Agost	42.291	36.079	-14,69	0,554	0,41	-26,35
Setembre	44.343	33.510	-24,43	0,553	0,57	2,35
Octubre	43.253	39.012	-9,81	0,531	0,60	12,99
Novembre	42.168	38.677	-8,28	0,55	0,56	2,36
Desembre	46.502	38.513	-17,18	0,668	0,50	-25,15
TOTAL	526.096	503.833	-4,23	0,65	0,53	-17,67



HORTALISSES
Resultat anual per famílies i varietats
Tones comercialitzades i preus mitjans euros/kg 2014

<i>Producte</i>	<i>Tones</i>	<i>Euros/kg</i>	<i>Producte</i>	<i>Tones</i>	<i>Euros/kg</i>
TUBERCLES			HORTALISSES DE FULLA		
Batata	2.554	0,81	Api	4.687	0,52
Patata blanca	190.892	0,28	Bleda	3.112	0,51
Patata primerenca	3	0,68	Borralla	133	0,73
Patata vermella	13.350	0,32	Cards	186	0,80
HORTALISSES D'ARREL			Col	5.966	0,55
Nap	763	0,67	Col de Brussel·les	365	0,75
Pastanaga	12.010	0,35	Col lombarda	1.115	0,57
Rave	3.840	0,43	Col xinesa	1.142	0,74
Remolatxa	857	0,84	Créixens	75	0,77
Xirivia	493	0,82	Enciam iceberg	20.233	0,46
HORTALISSES DE BULB			Enciam llarg	5.075	0,44
All sec	1.511	2,05	Enciams (altres)	12.897	0,63
All tendre	1.740	0,60	Escarola	2.585	0,64
Calçot	10.800	0,08	Espinac	2.407	0,58
Ceba Figueres	6.096	0,49	Fonoll	1.155	0,80
Ceba seca	18.578	0,31	Julivert	2.923	0,46
Ceba tendra	6.141	0,55	HORTALISSES D'INFLORESCÈNCIA		
Porro	9.063	0,56	Bròcoli	1.831	0,81
HORTALISSES DE FRUIT			Bròquil	2.084	0,97
Albergínia llarga	9.785	0,69	Carxofa	8.114	0,94
Carbassa	3.398	0,53	Coliflor	6.446	0,83
Carbassó	10.700	0,69	HORTALISSES DE LLAVOR		
Cogombre	6.946	0,70	Fava	1.146	1,04
Pebrot "lamuyo"	12.547	0,96	Mongeta bobi	2.643	2,35
Pebrot verd italià	7.824	0,90	Mongeta fina	754	2,42
Pebrot vermell	2.651	1,02	Mongeta perona	2.733	2,62
Tomàquet madur	51.924	0,77	Mongetes (altres)	450	1,78
Tomàquet verd	15.404	0,87	Pèsol	384	2,36
			Altres hortalisses	7.602	0,70
			HORTALISSES DE TIJA		
			Endívia	2.406	0,74
			Espàrrec blanc	110	1,51
			Espàrrec verd	3.203	1,63
			TOTAL HORTALISSES	503.833	0,53

HORTALISSES
Espècies més comercialitzades
Tones comercialitzades i preus mitjans euros/kg 2013-2014

	<i>Tones</i>			<i>Preus</i>		
	2013	2014	%	2013	2014	%
Patata	215.546	204.245	-5,2	0,54	0,29	-46,9
Tomàquet	72.755	67.328	-7,5	0,72	0,79	10,2
Enciam	33.492	38.204	14,1	0,44	0,52	18,3
Ceba	36.879	30.815	-16,4	0,47	0,39	-16,1
Pebrot	20.416	23.022	12,8	1,09	0,95	-13,5
Pastanaga	15.008	12.010	-20,0	0,41	0,30	-26,7
Carbassó	10.277	10.700	4,1	0,90	0,69	-23,1
Albergínia	8.859	9.786	10,5	1,03	0,69	-33,0
Porro	9.628	9.063	-5,9	0,87	0,56	-36,2
Col	9.516	8.587	-9,8	0,69	0,59	-15,3
Carxofa	9.573	8.114	-15,2	1,00	0,94	-6,4
Cogombre	6.697	6.946	3,7	0,69	0,70	1,4
Coliflor	6.067	6.446	6,2	0,96	0,83	-12,9
Ceba tendra	5.162	6.141	19,0	0,61	0,55	-9,8
Api	4.274	4.687	9,7	0,52	0,52	1,0
Rave	3.748	3.340	-10,9	0,49	0,43	-12,0
Espàrrec	2.620	3.313	26,5	1,94	1,62	-16,2
Bleda	3.382	3.112	-8,0	0,53	0,51	-3,9
Julivert	2.973	2.923	-1,7	0,34	0,46	37,6
Mongeta tendra	5.332	2.733	-48,7	2,61	2,62	0,6
Escarola	3.070	2.585	-15,8	0,62	0,64	3,2
Batata	3.515	2.554	-27,3	0,75	0,81	7,7
Altres	37.307	37.179	-0,3			
TOTAL	526.096	503.833	-4,23	0,65	0,53	-17,7

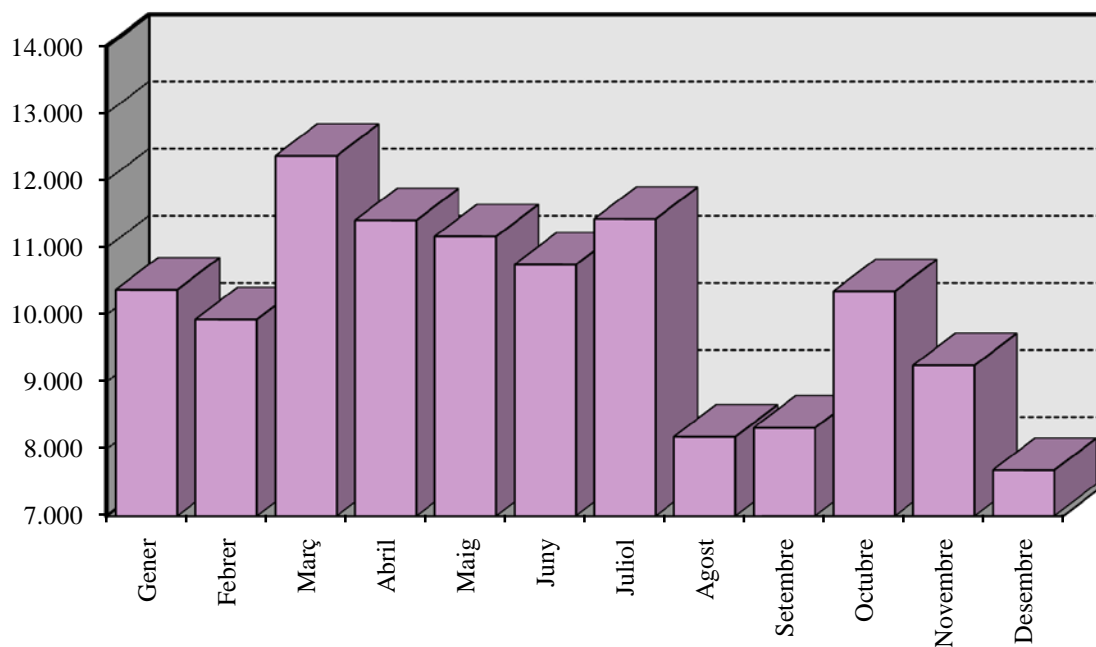
HORTALISSES

Principals orígens

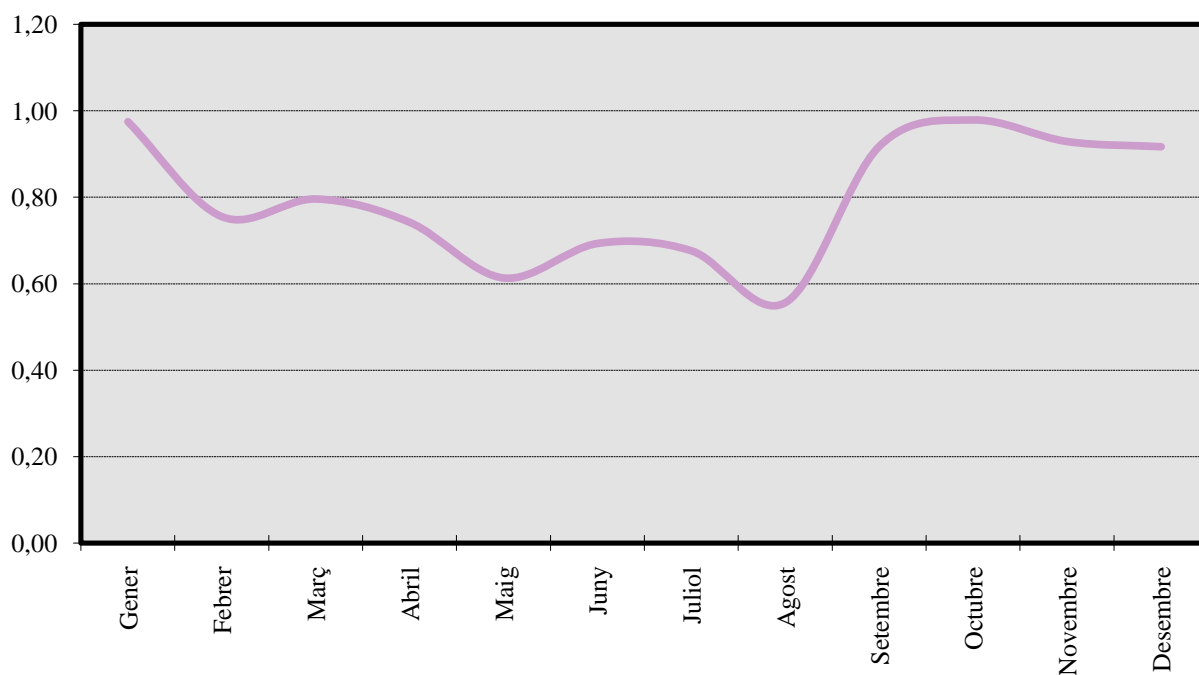
	CATALUNYA	RESTA ESPANYA	IMPORTACIÓ
Albergínia llarga	4,8	95,2	0,0
All sec	2,3	97,4	0,3
All tendre	71,1	28,8	0,1
Api	77,4	17,2	5,5
Bleda	95,2	4,1	0,7
Bròcoli	12,9	84,1	3,1
Bròquil	13,2	78,0	8,8
Carbassó	17,5	79,9	2,6
Carxofa	33,4	66,0	0,6
Ceba seca	36,2	56,6	7,2
Ceba tendra	26,1	72,2	1,7
Cogombre	27,7	72,0	0,3
Col	32,5	36,7	30,7
Col Brussel·les	18,7	39,5	41,8
Col lombarda	6,3	81,7	12,1
Coliflor	20,2	37,1	42,7
Enciam iceberg	6,8	91,3	1,9
Enciam llarg	54,3	45,6	0,1
Endívia	4,9	47,0	48,1
Escarola	57,4	37,4	5,2
Espàrrec verd	9,2	71,5	19,3
Espinac	38,5	56,0	5,6
Mongeta perona	17,0	81,4	1,7
Nap	23,1	75,6	1,4
Pastanaga	3,2	95,9	0,9
Patata blanca	21,7	22,4	55,9
Patata vermella	41,8	26,9	31,3
Pebrot italià	12,8	81,1	6,1
Porro	13,7	9,8	76,4
Rave	62,8	19,4	17,8
Tomàquet madur	9,3	78,6	12,1
TOTAL HORTALISSES	18,3	54,8	26,9

HORTALISSA DE FRUIT

Tones comercialitzades 2014

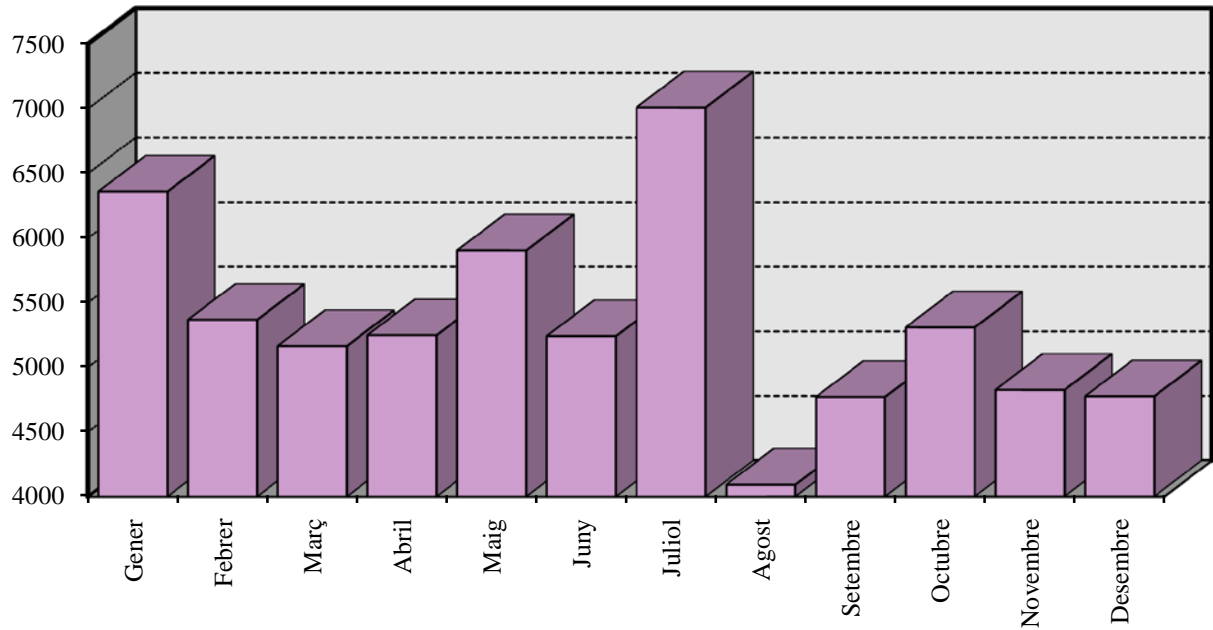


Preu mitjà euros/kg 2014

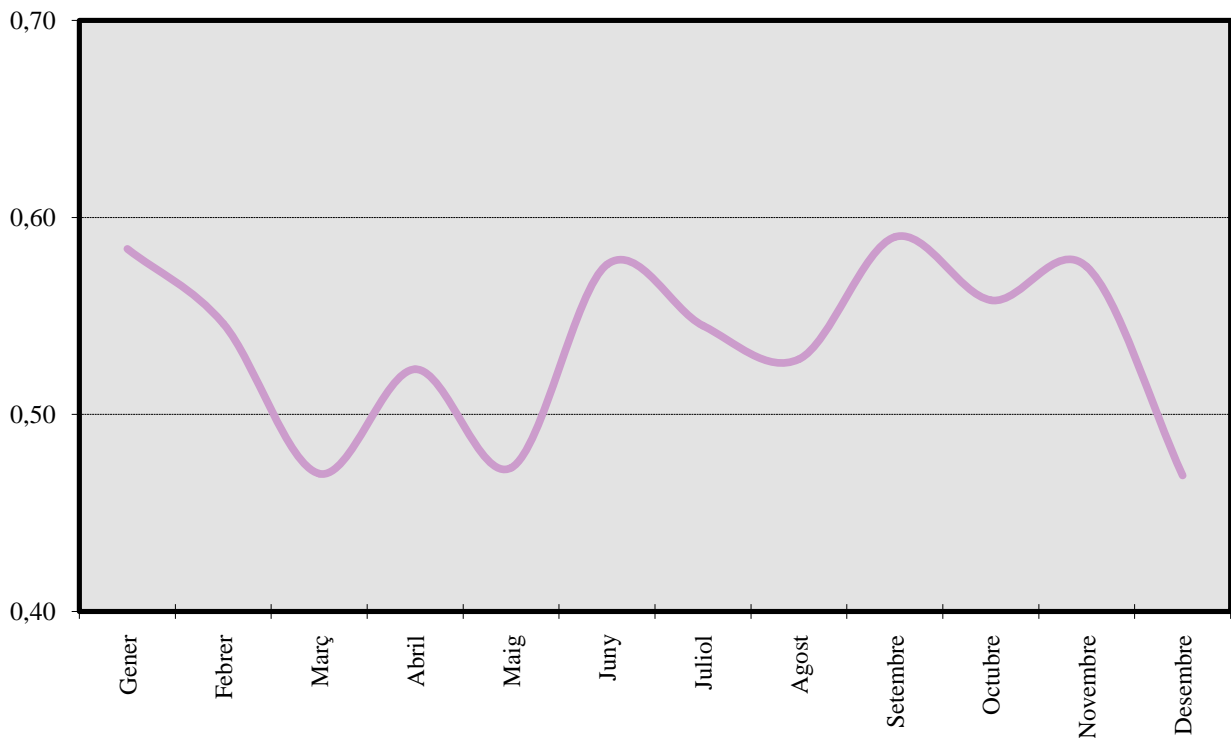


HORTALISSA DE FULLA

Tones comercialitzades 2014

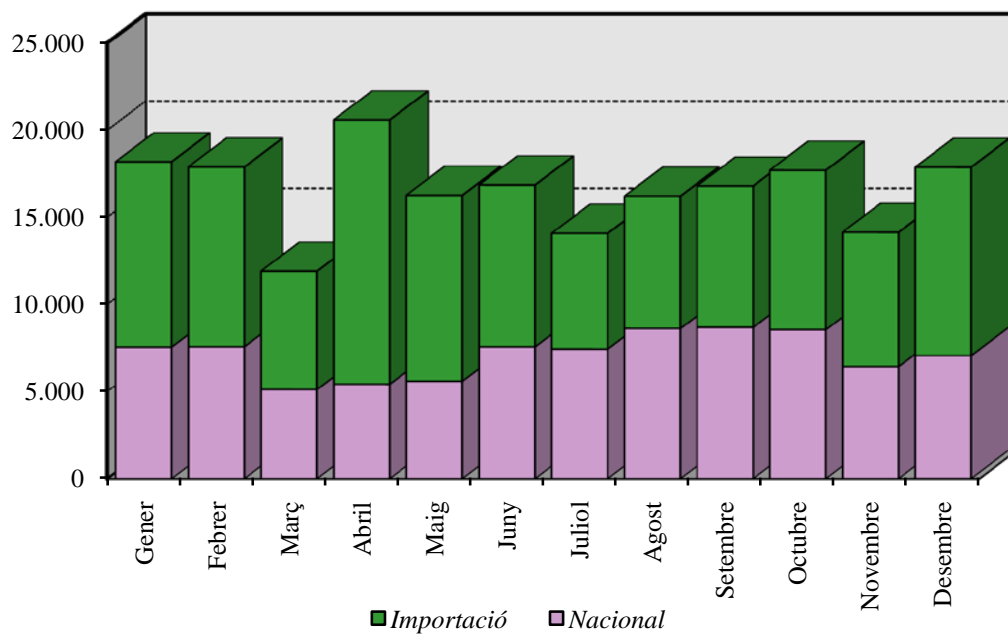


Preu mitjà euros/kg 2014

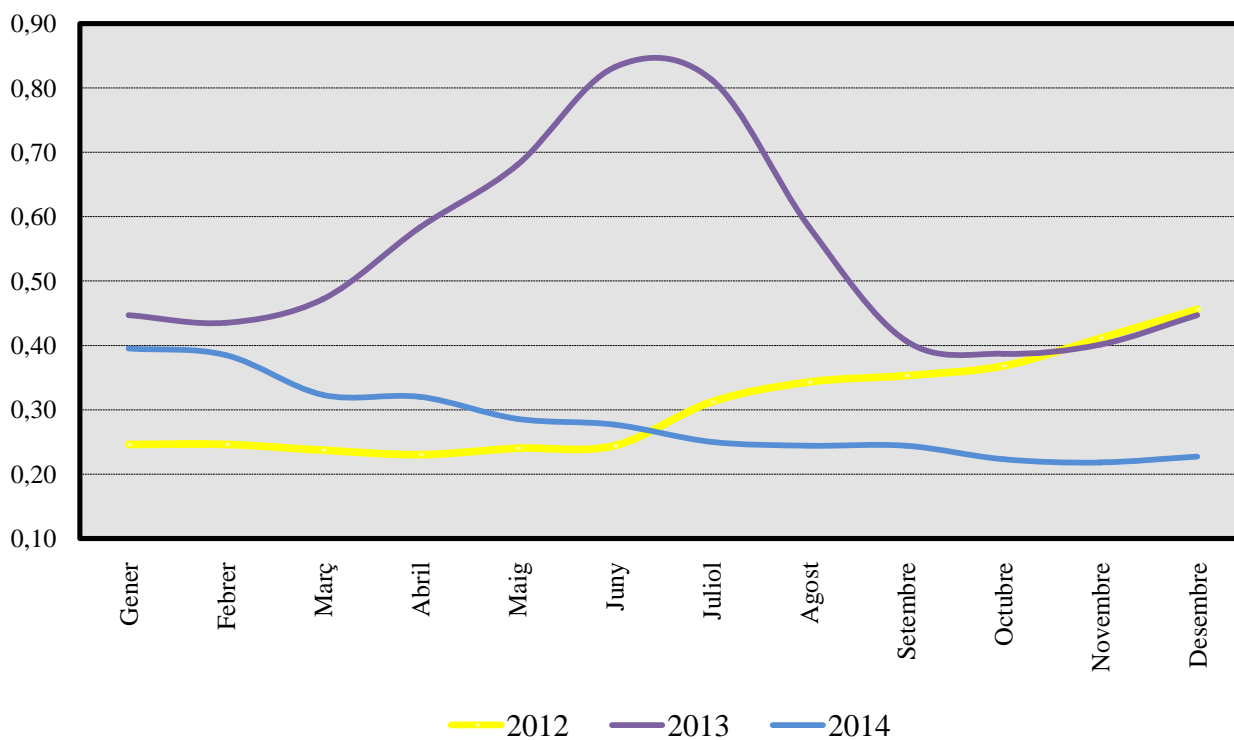


PATATA BLANCA

Tones comercialitzades 2014



Preu mitjà euros/kg 2014



ALTRES PRODUCTES

Tones comercialitzades i preus mitjans euros/kg 2013-2014

	<i>Tones</i>			<i>Preus</i>		
	2013	2014	%	2013	2014	%
Gener	764	589	-22,9	1,602	2,16	2,3
Febrer	352	518	47,0	1,582	2,32	46,9
Març	336	404	20,3	1,748	1,99	13,7
Abril	300	545	81,6	1,531	1,92	25,7
Maig	310	589	90,1	2,052	1,97	-3,8
Juny	296	687	131,7	1,951	2,15	10,3
Juliol	365	692	89,4	1,711	1,99	16,4
Agost	360	453	25,7	1,686	1,82	7,7
Setembre	394	649	64,8	2,277	2,95	29,6
Octubre	633	970	53,1	2,937	4,61	57,0
Novembre	960	1.068	11,2	3,957	4,69	18,6
Desembre	624	1.062	70,2	3,198	4,31	34,8
TOTAL	5.696	8.226	44,4	2,43	3,06	26,0

ALTRES PRODUCTES
Espècies més comercialitzades
Tones comercialitzades i preus mitjans euros/kg 2013-2014

	<i>Tones</i>			<i>Preus</i>		
	2013	2014	%	2013	2014	%
Xampinyó	2.949	3.316	12,5	1,40	1,50	7,3
Rovelló	569	638	12,2	6,86	6,98	1,7
Gírgola	240	207	-13,8	2,60	2,26	-12,9
Altres bolets	159	767	383,0	14,90	12,99	-12,8
TOTAL BOLETS	3.916	4.928	25,8	2,81	4,03	43,3
Cargol	46	51	11,6	3,21	4,50	40,3
Canya sucre	34	20	-41,6	1,23	1,20	-2,1
Blat de moro	496	468	-5,7	1,36	1,97	44,8
Minestra	273	21	-92,3	1,02	0,95	-7,2
Altres	931	2.738	194,2	-	-	-
TOTAL ALTRES	816	3.298	304,2	1,35	1,61	18,8
TOTAL	5.696	8.226	44,4	2,43	3,06	26,0

DICIONARI DE PRODUCTES

CATALÀ / CASTELLÀ

Albercoc	Albaricoque	Julivert	Perejil
Albergínia llarga	Berenjena larga	Litxi	Lichi
Albergínia rodona	Berenjena redonda	Llima	Lima
All sec	Ajo seco	Llimona	Limón
All tendre	Ajo tierno	Maduixa	Fresa
Altres	Otros	Maduixot	Fresón
Alvocat	Aguacate	Magrana	Granada
Ametlla	Almendra	Maracuià	Maracuyá
Api	Apio	Meló	Melón
Aranja	Pomelo	Minestra	Menestra
Blat de moro	Maíz	Mongeta	Judía
Bleda	Acelga	Nap	Nabo
Bolet	Seta	Nespre	Níspero
Borralles	Borrajias	Nou	Nuez
Bròcoli	Bróculi	Papaia	Papaya
Bròquil	Brécol	Pastanaga	Zanahoria
Bulb	Bulbo	Patata primerenca	Patata temprana
Canya de sucre	Caña de azúcar	Patata vermella	Patata roja
Carbassa	Calabaza	Pebrot	Pimiento
Carbassó	Calabacín	Pera d'estiu	Pera de verano
Card	Cardo	Pera d'hivern	Pera de invierno
Cargol	Caracol	Pera primerenca	Pera temprana
Carxofa	Alcachofa	Pèsol	Guisante
Castanya	Castaña	Pinya tropical	Piña tropical
Ceba seca	Cebolla seca	Plàtan	Plátano
Ceba tendre	Cebolla tierna	Poma groga	Manzana amarilla
Cirera	Cereza	Poma verda	Manzana verde
Cítric	Cítrico	Poma vermella	Manzana roja
Codony	Membrillo	Porro	Puerro
Cogombre	Pepino	Préssec groc	Melocotón amarillo
Coliflor	Coliflor	Préssec polpa blanca	Melocotón pulpa blanca
Créixen	Berro	Préssec vermell	Melocotón rojo
Enciam llarg	Lechuga larga	Preu	Precio
Endívia	Endibia	Pruna	Ciruela
Espàrrec	Espárrago	Raïm blanc	Uva blanca
Espinac	Espinaca	Raïm negre	Uva negra
Fava	Haba	Rambutà	Rambután
Figa	Higo	Rave	Rábano
Fonoll	Hinojo	Remolatxa	Remolacha
Fruit sec	Fruto seco	Rovelló	Níscalo
Fruita de llavor	Fruta de semilla	Síndria amb grana	Sandía con pepitas
Fruita de pinyol	Fruta de hueso	Síndria sense grana	Sandía sin pepitas
Gerd	Frambuesa	Taronja	Naranja
Gírgola	Seta	Tomàquet	Tomate
Hortalissa	Hortaliza	Tones	Toneladas
Hortalissa d'arrel	Hortaliza de raíz	Tubercles	Tubérculos
Hortalissa de bulb	Hortaliza de bulbo	Varietat	Variiedad
Hortalissa de fulla	Hortaliza de hoja	Xampinyó	Champiñón
Hortalissa de llavor	Hortaliza de semilla	Xirimoia	Chirimoya
Hortalissa de tija	Hortaliza de tallo	Xirivia	Chirivía