

INFORMACIÓ ESTADÍSTICA

**Mercat
Central de
Fruites i
Hortalisses**

2013



mercabarna

INFORMACIÓ ESTADÍSTICA DEL MERCAT CENTRAL DE FRUITES I HORTALISSES DE MERCABARNA

2013

□ Presentació	1
Presentación	1
□ Índex d'estadístiques	2
Índice de estadísticas	2
□ Traducció al castellà de productes	34
Traducción al castellano de productos	34

PRESENTACIÓ

Aquesta és la vintena edició del recull que amplia les dades estadístiques que apareixen a la seva web (www.mercabarna.es)

Aquest treball s'adreça a tots aquells professionals que vulguin seguir l'evolució dels productes més comercialitzats al Mercat Central de Fruites i Hortalisses de Mercabarna o la d'aquelles fruites i hortalisses que, pel seu comportament, mereixen ser estudiades.

PRESENTACIÓN

Esta es la vigésima edición de la recopilación que amplía los datos estadísticos que aparecen en su web (www.mercabarna.es)

Este trabajo va dirigido a aquellos profesionales que deseen seguir la evolución de los productos más comercializados en el Mercat Central de Fruites i Hortalisses de Mercabarna o la de aquellas frutas y hortalizas que, por su comportamiento, merecen ser estudiadas.

ÍNDEX/ÍNDICE

□ TOTAL MERCAT	
TOTAL MERCADO	
Tones comercialitzades i preus mitjans euros/kg 2012-2013	5
Toneladas comercializadas y precios medios euros/kg 2012-2013.....	5
Evolució d'entrades i preus dels productes més significatius	6
Evolución de entradas y precios de los productos más significativos	6
Percentatge mensual d'entrades dels productes	7
Porcentaje mensual de entradas de los productos	7
Percentatge d'entrades per grups de productes	8
Porcentaje de entradas por grupos de productos	8
Evolució d'entrades de producte per pavellons	9
Evolución de entradas de producto por pabellones	9
Percentatge de procedències de F/H 1997 i 2013	10
Porcentaje de procedencias de F/H 1997 y 2013	10
Evolució dels percentatges d'entrada segons origen	11
Evolución de los porcentajes de entrada según origen	11
Origen dels productes comercialitzats	12
Origen de los productos comercializados	12
Principals productes importats	13
Principales productos importados	13
Origen dels productes importats	14
Origen de los productos importados	14
Evolució percentual dels productes d'importació	15
Evolución porcentual de los productos de importación	15
Evolució del número de llocs de venda per empresa	16
Evolución del número de puestos de venta por empresa	16
Evolució de la concentració empresarial/percentual núm. de llocs	17
Evolución de la concentración empresarial/porcentual núm. de puestos	17
□ FRUITES	
FRUTAS	
Tones comercialitzades i preus mitjans euros/kg 2012-2013	18

Toneladas comercializadas y precios medios euros/kg 2012-2013	18
Resultat anual per famílies i varietats	19
Resultado anual por familias y variedades	19
Espècies més comercialitzades	20
Especies más comercializadas	20
Principals orígens	21
Principales orígenes	21
Productes:	
Productos:	
Cítrics	22
Cítricos	22
Fruites de llavor	23
Frutas de semilla	23
Plàtan	24
Plátano	24
□ HORTALISSES	
HORTALIZAS	
Tones comercialitzades i preus mitjans euros/kg 2012-2013	25
Toneladas comercializadas y precios medios euros/kg 2012-2013	25
Resultat anual per famílies i varietats	26
Resultado anual por familias y variedades	26
Espècies més comercialitzades	27
Especies más comercializadas	27
Principals orígens	28
Principales orígenes	28
Productes:	
Productos:	
Hortalissa de fruit	29
Hortaliza de fruta	29
Hortalissa de fulla	30
Hortaliza de hoja	30
Patata blanca	31
Patata blanca	31

□ **ALTRES PRODUCTES**

OTROS PRODUCTOS

Tones comercialitzades i preus mitjans euros/kg 2012-2013	32
Toneladas comercializadas y precios medios euros/kg 2012-2013	32
Espècies més comercialitzades	33
Especies más comercializadas	33

□ **TRADUCCIÓ AL CASTELLÀ DE PRODUCTES**

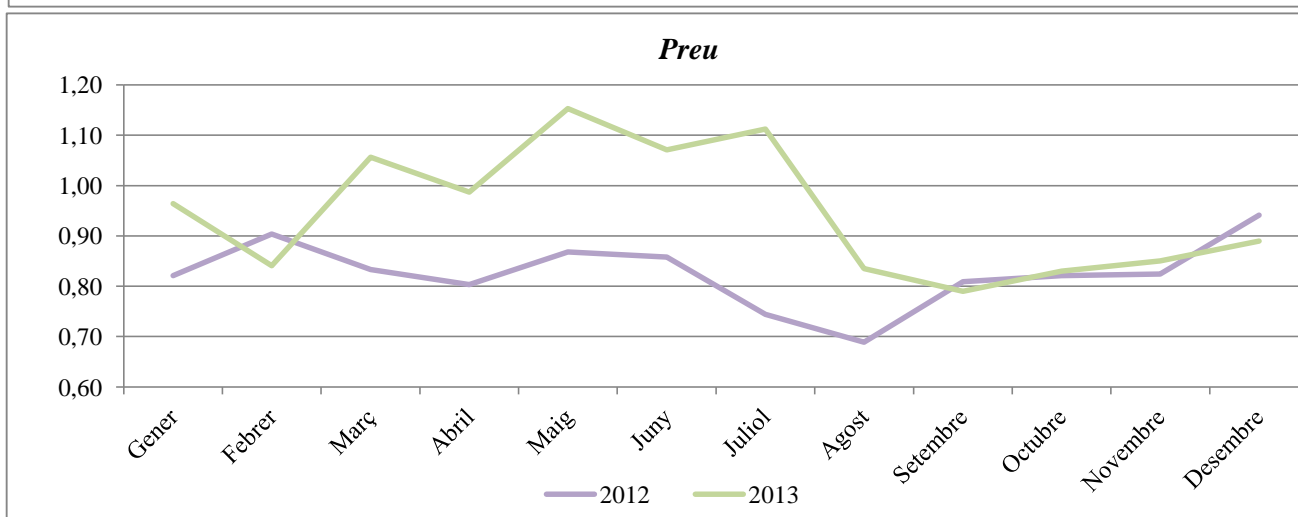
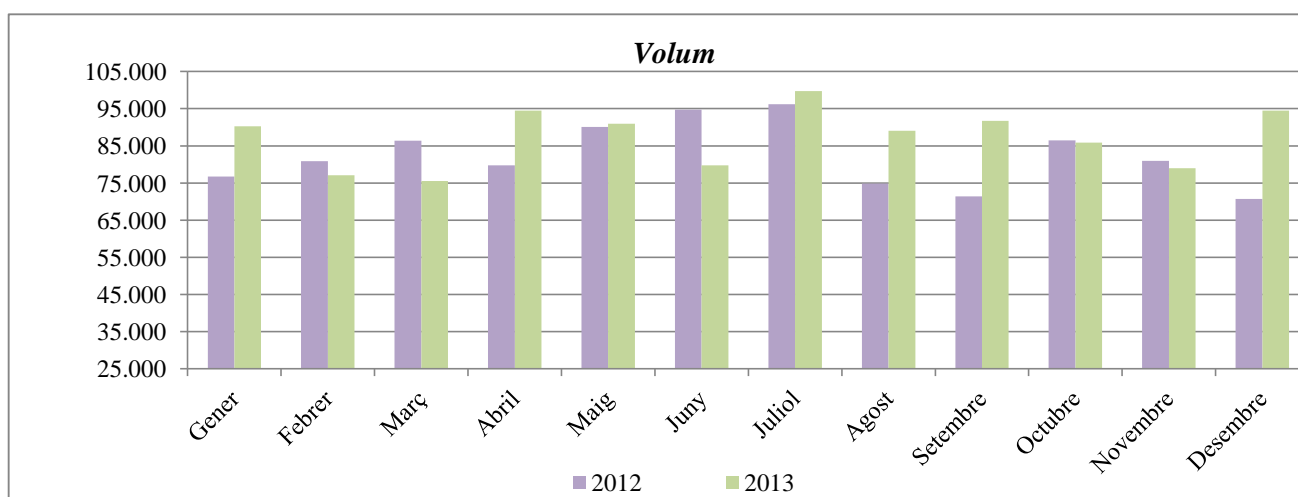
TRADUCCIÓN AL CASTELLANO DE PRODUCTOS

Productes	34
Productos	34

TOTAL MERCAT

Tones comercialitzades i preus mitjans euros/kg 2012-2013

	Tones			Preus		
	2012	2013	%	2012	2013	%
Gener	76.731	90.298	17,68	0,82	0,96	17,42
Febrer	80.901	77.046	-4,77	0,90	0,84	-6,97
Març	86.412	75.501	-12,63	0,83	1,06	26,77
Abril	79.745	94.507	18,51	0,80	0,99	22,91
Maig	90.114	90.934	0,91	0,87	1,15	32,83
Juny	94.762	79.755	-15,84	0,86	1,07	24,83
Juliol	96.204	99.779	3,72	0,74	1,11	49,46
Agost	74.870	89.034	18,92	0,69	0,84	21,19
Setembre	71.411	91.711	28,43	0,81	0,79	-2,35
Octubre	86.468	85.837	-0,73	0,82	0,83	1,10
Novembre	80.924	79.000	-2,38	0,82	0,85	3,16
Desembre	70.740	94.518	33,61	0,94	0,89	-5,42
TOTAL	989.282	1.047.920	5,93	0,83	0,95	15,01



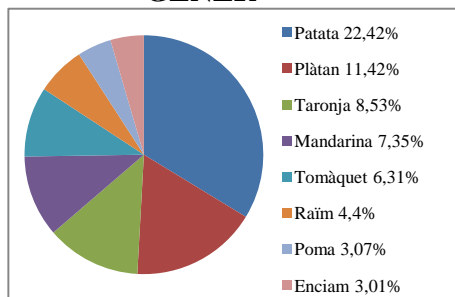
**EVOLUCIÓ D'ENTRADES I PREUS
DELS PRODUCTES MÉS SIGNIFICATIUS**

	2008		2009		2010		2011		2012		2013	
Producte	Tones	euros/kg	Tones	euros/kg	Tones	euros/kg	Tones	euros/kg	Tones	euros/kg	Tones	euros/kg
Plàtan	81.693	0,93	77.629	0,93	82.352	0,83	75.889	1,02	83.708	0,93	122.708	0,93
Taronja	70.590	0,78	73.556	0,76	65.430	0,89	66.518	0,72	63.961	0,72	72.199	0,98
Meló	45.165	0,85	46.846	0,81	42.491	0,79	43.755	0,71	37.818	0,80	39.259	0,97
Poma	60.874	0,95	61.108	0,77	49.115	0,77	37.316	0,86	31.898	0,89	29.315	1,21
Préssec	29.382	1,24	31.237	1,18	27.577	1,25	28.285	1,33	21.857	1,16	21.499	1,34
Pera	24.903	1,06	24.176	1,03	26.141	0,87	21.297	0,80	17.308	0,96	17.109	1,25
Maduixot	10.090	1,93	9.818	1,98	11.136	2,02	10.479	2,28	11.709	2,12	8.786	1,83
TOTAL FRUITES	544.376	1,12	559.921	1,07	515.432	1,09	479.218	1,05	465.004	1,11	516.128	1,24
Patata	197.664	0,28	192.040	0,26	170.301	0,36	226.397	0,33	170.301	0,36	215.546	0,54
Tomàquet	84.180	0,76	91.948	0,74	86.904	1,01	92.259	0,58	86.904	1,01	72.755	0,72
Enciam	49.856	0,48	49.953	0,40	44.242	0,54	43.587	0,39	44.242	0,54	33.492	0,44
Ceba	22.018	0,25	31.271	0,33	39.017	0,49	40.618	0,45	39.017	0,49	36.879	0,45
Pebrot	26.584	1,17	29.107	0,98	24.777	1,28	24.287	1,11	24.777	1,28	20.416	1,09
Carxofa	10.866	0,99	10.026	1,07	8.880	1,43	9.000	1,34	8.880	1,43	9.573	1,00
Mongeta	10.145	2,10	9.637	2,47	9.452	2,25	8.516	2,53	9.452	2,25	5.332	2,61
TOTAL HORTAL.	553.386	0,58	557.801	0,57	518.336	0,70	583.961	0,55	520.060	0,56	526.096	0,65
TOTAL ALTRES	6.564	-	5.968	-	5.526	-	4.721	-	4.218	-	5.696	-
TOTAL MERCAT	1.104.326	0,86	1.123.690	0,84	1.039.294	0,91	1.067.900	0,78	989.282	0,83	1.047.920	0,95

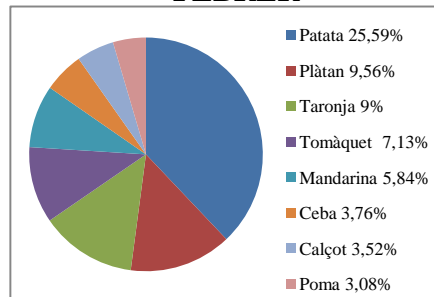
PERCENTATGE MENSUAL D'ENTRADES DELS PRODUCTES

% Comercialitzat respecte al volum global del Mercat

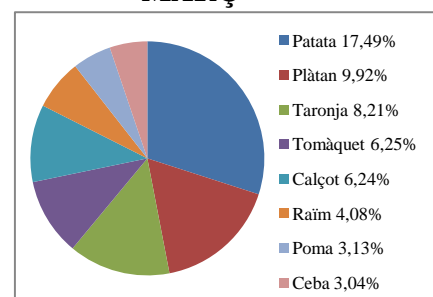
GENER



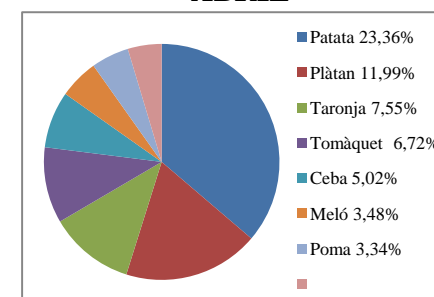
FEBRER



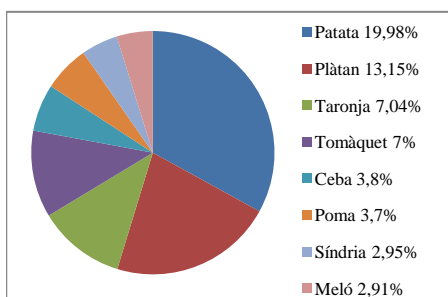
MARÇ



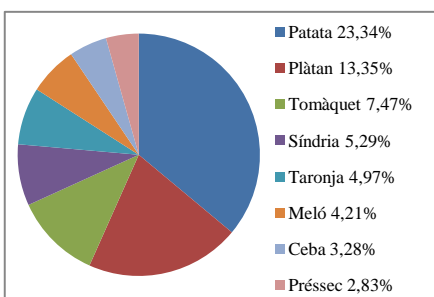
ABRIL



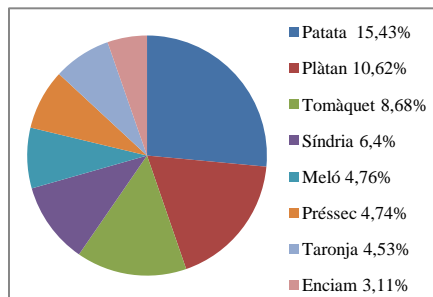
MAIG



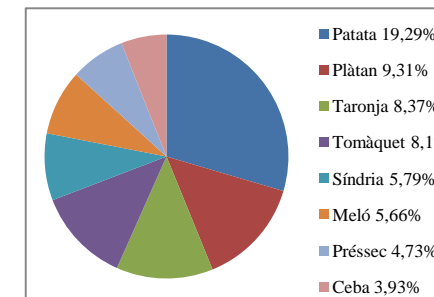
JUNY



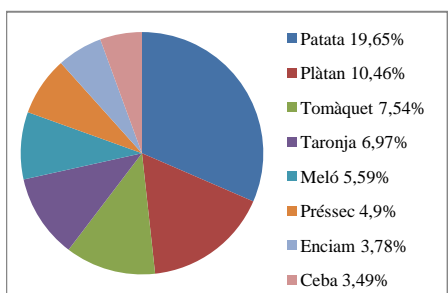
JULIOL



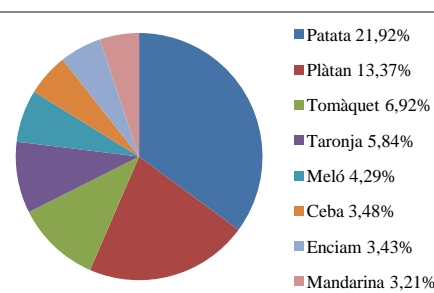
AGOST



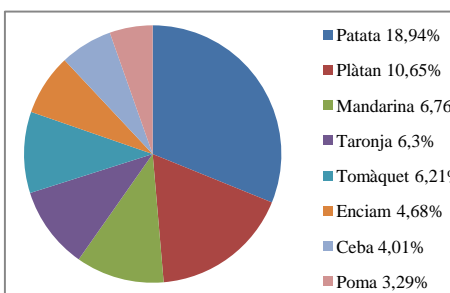
SETEMBRE



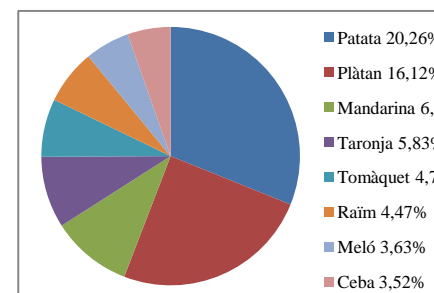
OCTUBRE



NOVEMBRE

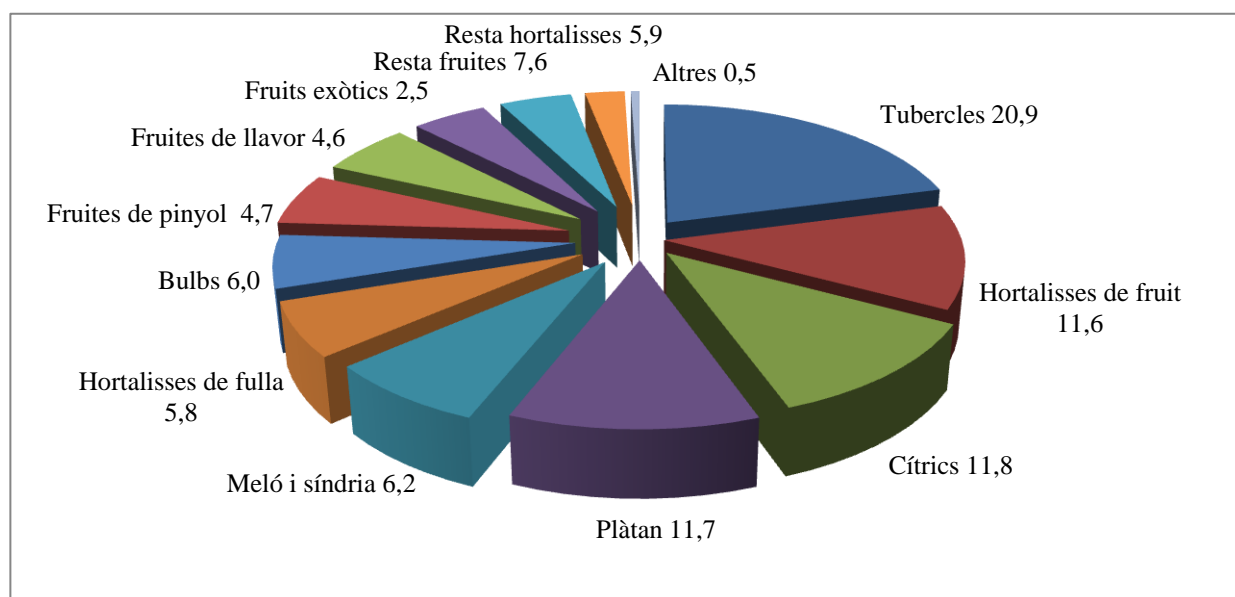


DESEMBRE



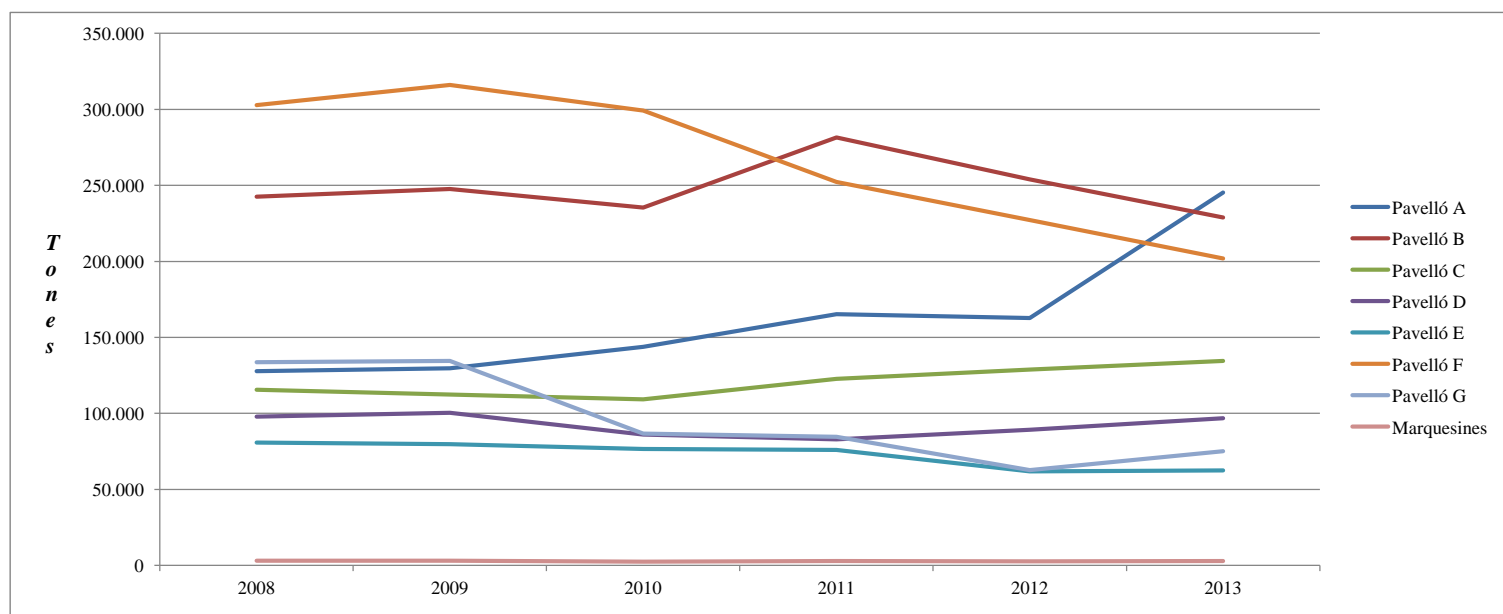
PERCENTATGE D'ENTRADES PER GRUPS DE PRODUCTES

<i>Producte</i>	<i>Tones</i>	<i>%</i>
Tubercles	219.060	20,9
Cítrics	124.154	11,8
Plàtan	122.708	11,7
Hortalisses de fruit	121.649	11,6
Resta de fruites	80.004	7,6
Meló i síndria	65.130	6,2
Bulbs	62.967	6,0
Resta d'hortalisses	61.636	5,9
Hortalisses de fulla	60.784	5,8
Fruites de pinyol	49.687	4,7
Fruites de llavor	48.083	4,6
Fruits exòtics	26.362	2,5
Altres	5.696	0,5
	1.047.920	100,0



EVOLUCIÓ D'ENTRADES DE PRODUCTE PER PAVELLONS DEL MERCAT

	2008		2009		2010		2011		2012		2013	
	Tones	%	Tones	%	Tones	%	Tones	%	Tones	%	Tones	%
Pavelló A	127.776	11,57	129.735	11,55	143.817	13,84	165.224	15,47	162.690	16,45	245.358	23,41
Pavelló B	242.591	21,97	247.655	22,04	235.465	22,66	281.554	26,37	253.909	25,67	228.974	21,85
Pavelló C	115.548	10,46	112.326	10,00	109.154	10,50	122.719	11,49	128.847	13,02	134.451	12,83
Pavelló D	97.829	8,86	100.445	8,94	85.998	8,27	82.841	7,76	89.328	9,03	96.784	9,24
Pavelló E	80.825	7,32	79.801	7,10	76.555	7,37	75.885	7,11	61.926	6,26	62.576	5,97
Pavelló F	302.860	27,42	316.109	28,13	299.155	28,78	252.184	23,61	227.261	22,97	201.819	19,26
Pavelló G	133.773	12,11	134.546	11,97	86.629	8,34	84.599	7,92	62.631	6,33	75.112	7,17
Marquesines	3.124	0,28	3.073	0,27	2.521	0,24	2.894	0,27	2.690	0,27	2.846	0,27
TOTAL	1.104.326		1.123.690		1.039.294		1.067.900		989.282		1047920	



**PERCENTATGE DE PROCEDÈNCIES
DE FRUITES I HORTALISSES
(Comparativa anys 1996 i 2013)**

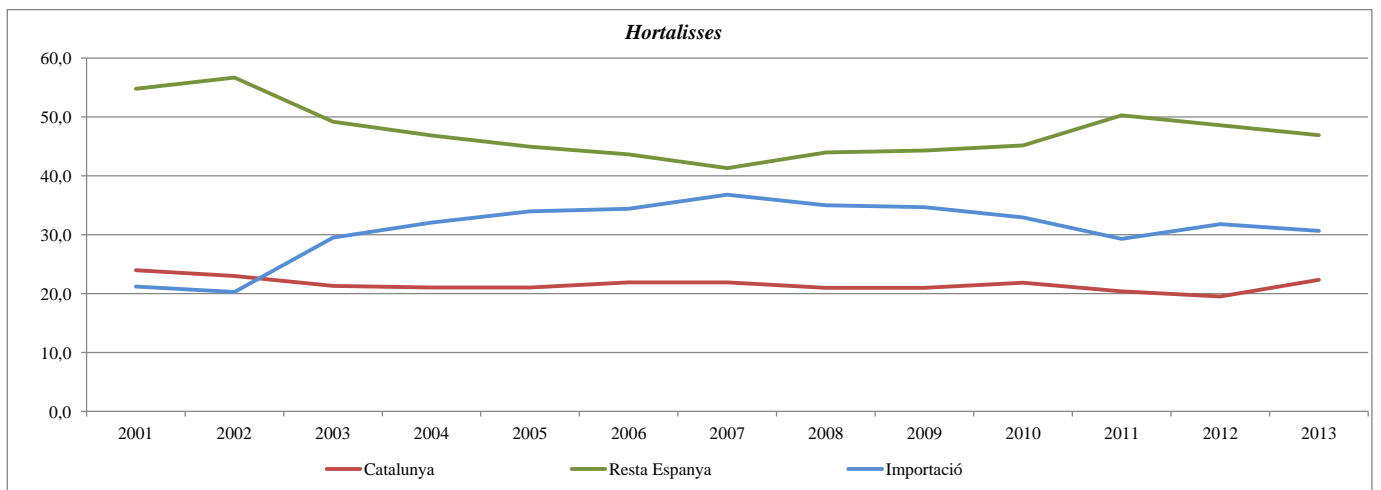
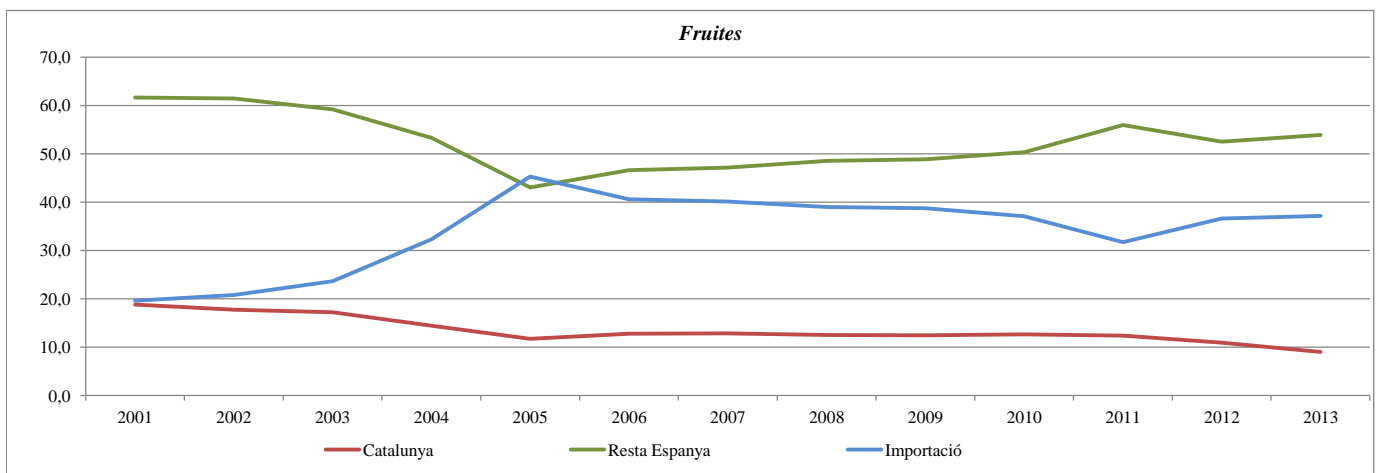
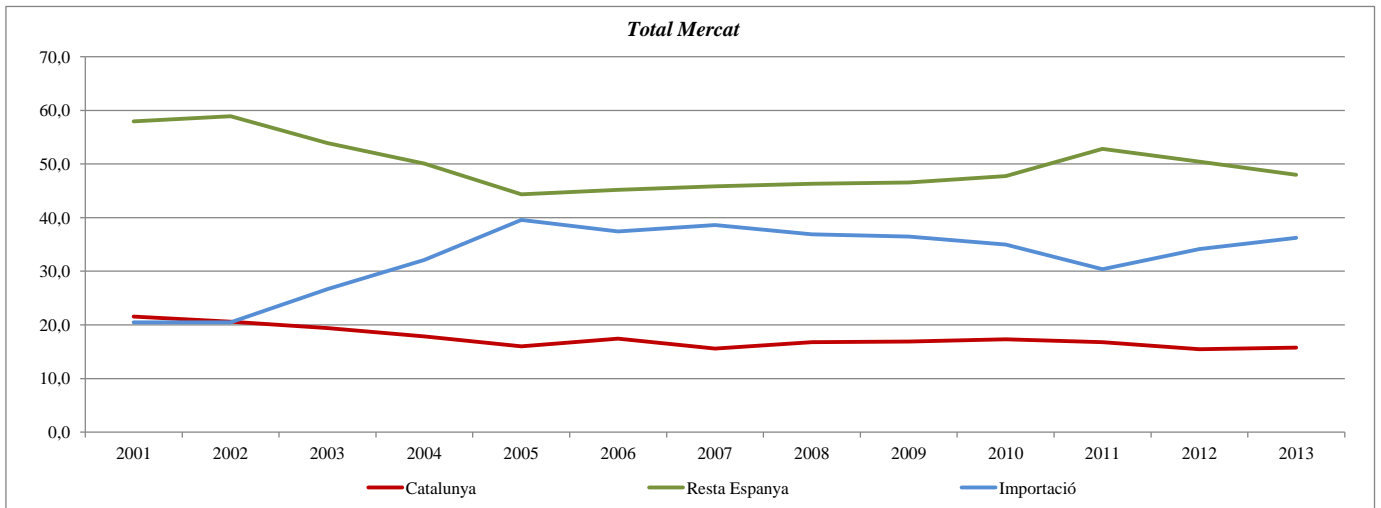
ANY 2013

FRUITES		HORTALISSES		TOTAL MERCAT	
	%		%		%
València	10,7	França	23,5	França	12,3
Castelló	9,9	Barcelona	16,5	Barcelona	8,9
Equador	9,2	Almería	14,5	Almeria	8,5
Tenerife	7,9	Segovia	8,8	València	6,5
Brasil	5,8	Múrcia	6,0	Castelló	5,7
Múrcia	4,8	Lleida	3,0	Múrcia	5,4
Lleida	4,7	Valladolid	2,8	Equador	4,5
Sudàfrica	4,7	Bèlgica	2,3	Segovia	4,4
Altres Amèrica	4,5	València	2,3	Tenerife	3,9
Costa Rica	3,4	Logronyo	2,3	Lleida	3,8
Itàlia	2,7	Tarragona	2,2	Brasil	2,8
Almeria	2,6	Holanda	2,1	Altres Amèrica	2,3

ANY 1996

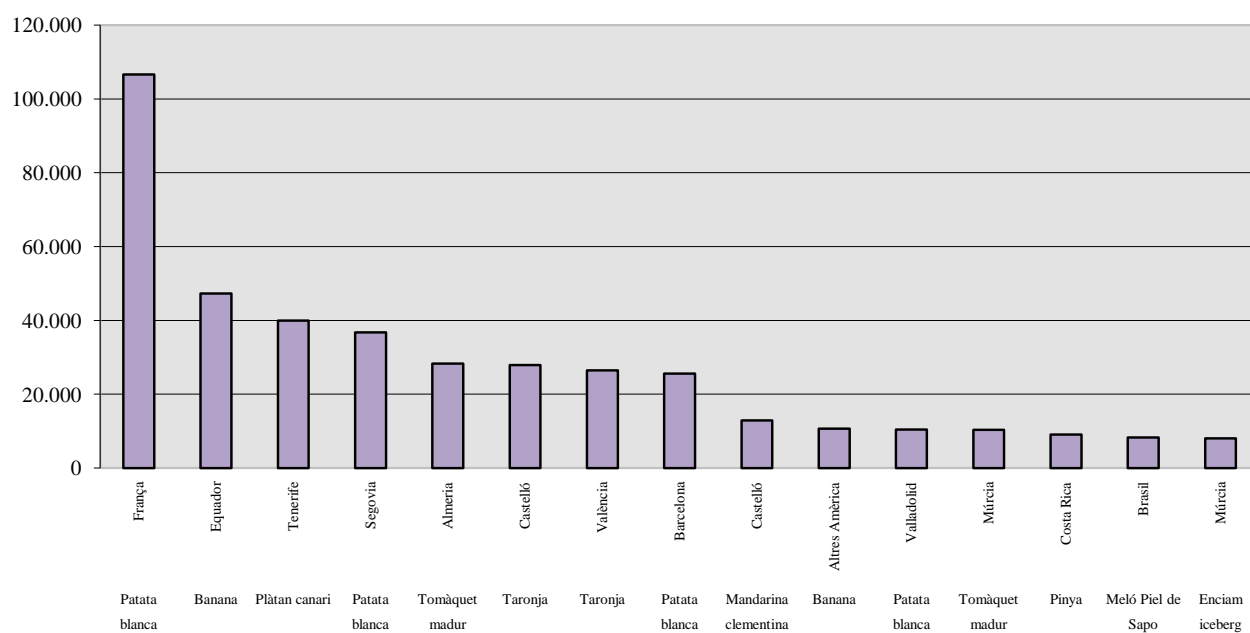
FRUITES		HORTALISSES		TOTAL MERCAT	
	%		%		%
València	24,6	Barcelona	24,1	València	14,4
Lleida	13,1	Almeria	15,8	Barcelona	13,9
Castelló	10,1	Múrcia	10,1	Almeria	10,5
Tenerife	6,8	França	9,3	Lleida	8,2
Múrcia	5,1	Logronyo	5,7	Múrcia	7,7
Almeria	4,6	València	5,5	Castelló	6,2
Alacant	3,5	Castelló	2,7	França	6,0
Barcelona	2,4	Holanda	2,3	Logronyo	3,1
Tarragona	2,3	Alacant	1,9	Alacant	2,6
França	2,3	Gran Bretanya	1,4	Holanda	1,7

EVOLUCIÓ DELS PERCENTATGES D'ENTRADA SEGONS ORIGEN



ORIGEN DELS PRODUCTES MÉS COMERCIALITZATS

<i>Producte</i>	<i>Principal origen</i>	<i>Tones procedents de l'origen</i>
Patata blanca	França	106.583
Banana	Equador	47.309
Plàtan canari	Tenerife	39.935
Patata blanca	Segovia	36.745
Tomàquet madur	Almeria	28.270
Taronja	Castelló	27.939
Taronja	València	26.453
Patata blanca	Barcelona	25.623
Mandarina clementina	Castelló	12.891
Banana	Altres Amèrica	10.651
Patata blanca	Valladolid	10.438
Tomàquet madur	Múrcia	10.403
Pinya	Costa Rica	9.128
Meló Piel de Sapo	Brasil	8.281
Enciam iceberg	Múrcia	8.070



PRINCIPALS PRODUCTES IMPORTATS

FRUITES	<i>Tones importades</i>	<i>%*</i>	<i>Principals zones de procedència **</i>
Plàtan	80.444	65,6	Equador 58,85%, Altres Amèrica 13,24%, Costa Rica 9,38%
Raió	16.928	65,7	Sudàfrica 47,85%, Itàlia 20,75%, Altres Amèrica 12,32%
Meló	16.122	41,1	Brasil 93,05%, Altres Amèrica 1,31%, Costa Rica 1,98%
Kiwi	13.253	98,4	N.Zelanda 43,54%, Itàlia 40,70% Xile 9,17%
Poma	12.801	43,7	Itàlia 39,90%, França 24,58%, 13,21%
Pinya	12.338	99,6	Costa Rica 73,98%, Costa Marfil 18,26%, Altres Amèrica 3,85%
Taronja	12.005	16,6	Sudàfrica 61,65%, Argentina 30,33%, Camerun 3,23%
Alvocat	11.345	76,28	Altres Amèrica 60,76%, Brasil 28,68%, Sudàfrica 4,83%
Pera	5.164	30,2	Holanda 48,94%, Bèlgica 28,89, Sudàfrica 5,75
Mango	4.890	76,1	Brasil 53,83, Altres Amèrica 26,14, Mèxic 10,80
Pruna	4.416	60,7	Sudàfrica 80,31%, Camerun 8,30, Xile 5,17%

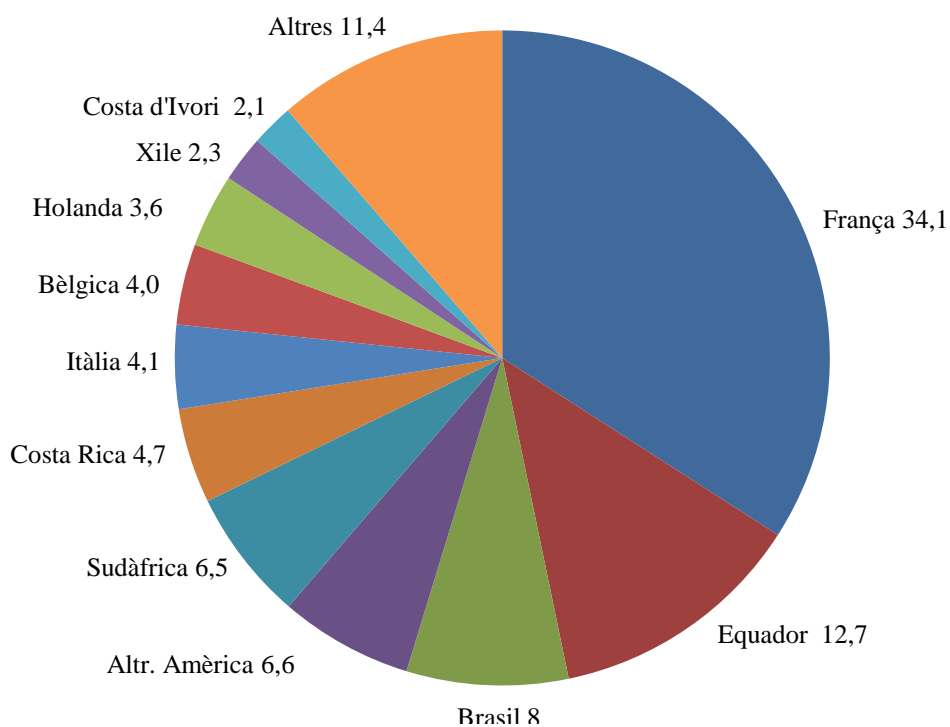
HORTALISSES	<i>Tones importades</i>	<i>%*</i>	<i>Principals zones de procedència **</i>
Patata	125.689	55,7	França 94,74%, Bèlgica 3,37%, Holanda 1,22%
Tomàquet	6.629	14,1	Holanda 42,41%, França 14,43%, Bèlgica 11,69
Porro	6.592	68,5	Bèlgica 54,47%, França 19,85%, Holanda 12,09%
Ceba	4.757	12,9	Holanda 63,59%, França 27,06%, Bèlgica 2,21
Col	3.718	39,1	Holanda 37,04%, França 36,21%, Bèlgica 6,59
Enciam	3.491	10,4	Bèlgica 65,36%, França 5,16%, Itàlia 4,93%
Coliflor	2.613	43,1	França 52,16%, Irlanda 9,25%, Alemanya 8,23%
Pebrot	1.387	6,8	Marroc 26,78%, França 10,07%, Bèlgica 6,6%
Mongeta	950	20,0	Marroc 64,30%, Luxemburg 11,16%, Kenia 4,16%
Espàrrec verd	804	34,0	Perú 80,71%, Marroc 8,56%, Altres Europa 3,38%

* percentatge d'importació respecte al total comercialitzat al Mercat d'aquest producte

** percentatge que arriba al Mercat respecte al total importat de cada producte

ORIGEN DELS PRODUCTES IMPORTATS

<i>Procedència</i>	<i>Tones</i>	<i>%</i>
França	129.396	34,1
Equador	48.072	12,7
Brasil	30.286	8,0
Altres Amèrica	24.950	6,6
Sudàfrica	24.706	6,5
Costa Rica	17.801	4,7
Itàlia	15.720	4,1
Bèlgica	15.161	4,0
Holanda	13.782	3,6
Xile	8.695	2,3
Costa d'Ivori	7.929	2,1
Altres	43.134	11,4
Total Mercat	379.632	100,0



EVOLUCIÓ PERCENTUAL DELS PRODUCTES D'IMPORTACIÓ

% Importació respecte al total comercialitzat de cada producte

	2008	2009	2010	2011	2012	2013
Albercoc	10,2	8,7	12,3	14,1	12,7	16,3
Alvocat	65,4	81,0	74,5	51,1	75,3	76,3
Kiwi	95,5	95,2	96,7	93,3	97,3	98,3
Maduixot	5,9	8,7	8,3	8,5	7,4	11,0
Meló	29,3	35,4	34,7	37,2	35,8	41,1
Nectarina	21,3	12,6	11,7	10,3	49,0	12,7
Pera	33,0	26,3	29,7	22,9	24,9	30,2
Plàtan	49,1	49,5	44,4	46,6	50,3	65,5
Poma	54,8	52,0	47,0	34,6	40,0	43,7
Préssec	8,4	8,0	6,9	4,8	6,7	7,4
Pruna	44,3	47,7	43,4	37,8	55,0	60,7
Raïm	64,3	60,9	64,6	49,5	58,6	65,7
Taronja	17,1	18,1	18,5	11,5	14,7	16,6
TOTAL FRUITES	39,0	38,7	36,2	31,8	36,6	37,1
Bròquil	23,2	22,5	35,7	36,5	37,8	19,0
Ceba seca	20,9	26,8	29,6	16,1	9,2	18,7
Col	40,3	42,5	34,5	34,6	50,1	42,0
Coliflor	40,9	36,0	30,8	36,4	36,9	43,0
Enciam	12,1	12,8	10,2	11,3	12,1	10,4
Endívia	53,1	33,4	29,0	30,8	28,3	50,4
Escarola	6,9	8,4	6,6	7,0	10,6	10,8
Pastanaga	4,7	3,2	5,1	4,4	2,3	2,0
Patata	72,2	73,2	70,8	55,7	56,2	55,7
Rave	13,4	7,8	23,1	16,3	21,7	23,6
Tomàquet	11,3	12,4	8,8	10,5	10,6	9,1
TOTAL HORTALISSES	35,0	34,7	33,7	29,6	32,1	30,7
TOTAL MERCAT	36,9	36,5	35,0	30,5	34,1	36,2

EVOLUCIÓ DEL NÚMERO DE LLOCS DE VENDA PER EMPRESA AL MERCAT

	EMPRESES COOP. AGRÀRIES		EMPRESES MAJORISTES		TOTAL EMPRESES		TOTAL LLOCS DE VENDA	
<i>Llocs de venda per empresa</i>	2012	2013	2012	2013	2012	2013	2012	2013
17	0	0	1	1	1	1	17	17
16	0	0	1	1	1	1	16	16
13	0	0	1	1	1	1	13	13
12	0	0	0	1	1	1	12	12
9	0	0	1	0	0	0	0	0
8	0	0	4	4	4	4	32	32
7	0	0	3	3	3	3	21	21
6	0	0	5	5	5	5	30	30
5	0	0	4	4	4	4	20	20
4	1	1	10	9	11	10	44	40
3	2	2	27	29	29	31	87	93
2	5	5	42	42	47	47	94	94
1	3	3	50	48	53	51	53	51
TOTAL	11	11	149	148	160	159	439	439
<i>Llocs de venda polivalents</i>							2	2
<i>Llocs de venda vacants (cambres agràries)</i>							1	1
TOTAL LLOCS VENDA DEL MERCAT							442	442

EVOLUCIÓ DE LA CONCENTRACIÓ EMPRESARIAL AL MERCAT

ANY	COOPERATIVES	MAJORISTES	TOTAL FIRMES	DIF. ANUAL	DIF. ACUMULA
1991	23	267	290	0	0
1992	23	260	283	-7	-7
1993	23	257	280	-3	-10
1994	24	249	273	-7	-17
1995	20	247	267	-6	-23
1996	14	236	250	-17	-40
1997	14	229	243	-7	-47
1998	13	222	235	-8	-55
1999	13	213	226	-9	-64
2000	13	208	221	-5	-69
2001	12	195	207	-14	-83
2002	11	194	205	-2	-85
2003	11	186	197	-8	-93
2004	11	181	192	-5	-98
2005	11	175	186	-6	-104
2006	11	172	183	-3	-107
2007	11	167	178	-5	-112
2008	11	161	172	-6	-118
2009	11	155	166	-6	-124
2010	11	150	161	-5	-129
2011	11	150	161	0	-129
2012	11	149	160	-1	-130
2013	11	148	159	-2	-129

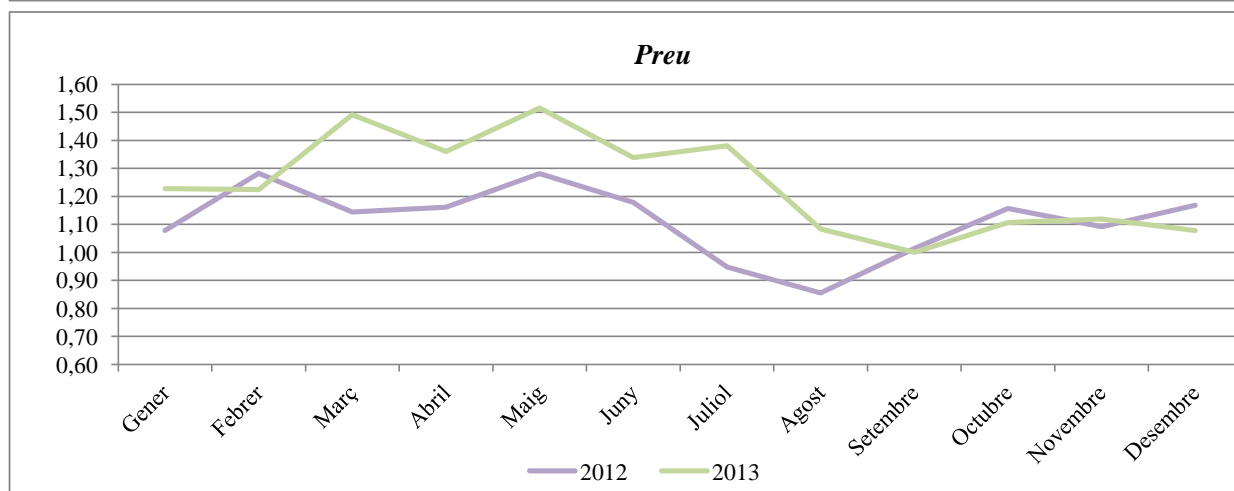
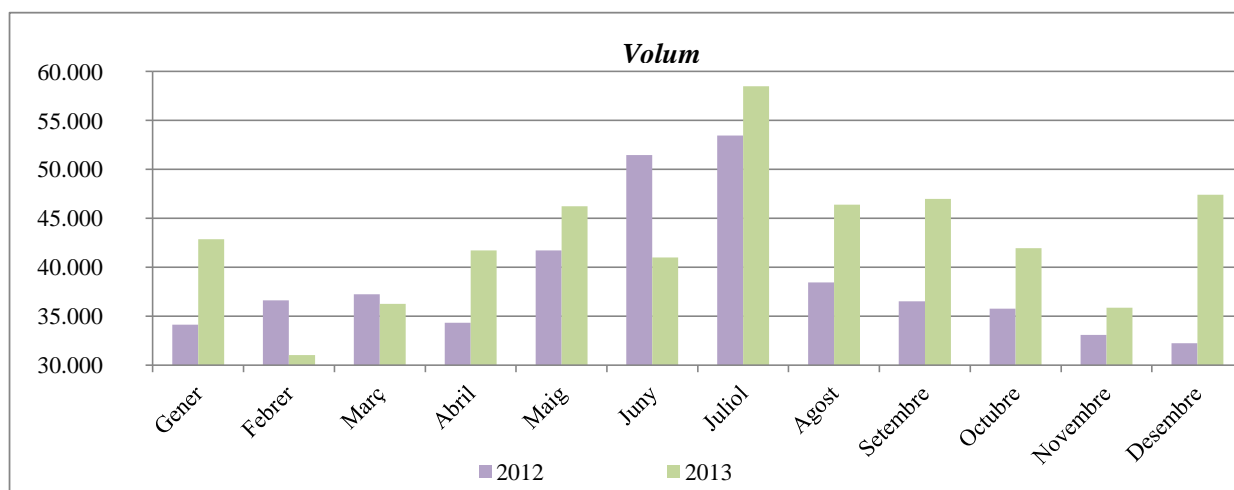
EVOLUCIÓ PERCENTUAL DEL NÚMERO DE LLOCS DE VENDA PER EMPRESA

ANY	MÉS DE DOS LLOCS		DOS LLOCS		UN LLOC		TOTAL EMPRESSES
	EMPRESSES	%	EMPRESSES	%	EMPRESSES	%	
1991	28	9,7	79	27,2	183	63,1	290
1992	31	11,0	79	27,9	173	61,1	283
1993	31	11,1	83	29,6	166	59,3	280
1994	37	13,6	74	27,1	162	59,3	273
1995	37	13,9	71	26,6	159	59,6	267
1996	38	15,2	80	32,0	132	52,8	250
1997	37	15,2	86	35,4	120	49,4	243
1998	43	18,3	79	33,6	113	48,1	235
1999	47	20,8	71	31,4	108	47,8	226
2000	48	21,7	69	31,2	104	47,1	221
2001	53	25,6	61	29,5	93	44,9	207
2002	57	27,8	57	27,8	91	44,4	205
2003	58	29,4	55	27,9	84	42,6	197
2004	59	30,7	53	27,6	80	41,7	192
2005	58	31,2	54	29,0	74	39,8	186
2006	59	32,2	54	29,5	70	38,3	183
2007	58	32,6	54	30,3	66	37,1	178
2008	59	34,3	50	29,1	63	36,6	172
2009	57	34,3	51	30,7	58	34,9	166
2010	60	37,3	48	29,8	53	32,9	161
2011	60	37,3	48	29,8	53	32,9	161
2012	60	37,5	47	29,4	53	33,1	160
2013	60	37,5	48	30,0	52	32,5	159

FRUITES

Tones comercialitzades i preus mitjans euros/kg 2012-2013

	Tones			Preus		
	2012	2013	%	2012	2013	%
Gener	34.136	42.871	25,6	1,08	1,23	13,9
Febrer	36.614	31.014	-15,3	1,28	1,22	-4,5
Març	37.233	36.260	-2,6	1,14	1,49	30,4
Abril	34.327	41.716	21,5	1,16	1,36	17,1
Maig	41.721	46.211	10,8	1,28	1,52	18,3
Juny	51.468	40.987	-20,4	1,18	1,34	13,6
Juliol	53.468	58.498	9,4	0,95	1,38	45,7
Agost	38.453	46.383	20,6	0,86	1,08	26,8
Setembre	36.499	46.974	28,7	1,01	1,00	-1,4
Octubre	35.764	41.950	17,3	1,16	1,11	-4,4
Novembre	33.085	35.872	8,4	1,09	1,12	2,6
Desembre	32.236	47.392	47,0	1,17	1,08	-7,7
TOTAL	465.004	516.128	11,0	1,05	1,24	18,7



FRUITES
Resultat anual per famílies i varietats
Tones comercialitzades i preus mitjans euros/kg 2013

Producte	Tones	Euros/kg	Producte	Tones	Euros/kg
CÍTRICS			FRUITES TROPICALS		
Aranja	4.812	0,94	Alvocat	14.873	2,29
Llima	4.849	3,03	Carambola	83	5,53
Llimona	11.953	1,03	Coco	1.716	0,52
Mandarina clementina	24.509	1,04	Kiwi	13.476	2,04
Mandarines altres	5.648	0,88	Litxi	71	3,18
Taronja	72.199	0,98	Mango	6.430	3,17
FRUITES DE LLAVOR			Maracuià	14	7,60
Codony	221	0,89	Papaia	1.567	2,68
Nashi	29	0,78	Pinya	12.391	0,98
Nespre	1.409	2,21	Pitahaia	121	4,71
Pera blanquilla	3.436	1,05	Plàtan canari	42.246	1,19
Pera d'estiu	3.906	1,20	Plàtan importació	80.462	0,79
Pera d'hivern	9.550	1,31	Rambutà	12	6,37
Pera primerenca	217	2,65	Xirimoia	1.474	1,84
Poma bicolor	9.220	1,29	FRUITS SECS		
Poma groga	12.422	1,11	Ametlla	6	4,60
Poma verda	1.829	1,25	Avellana	2	2,77
Poma vermella	2.402	1,22	Castanya	3.130	2,58
Pomes altres	3.441	1,35	Nou	465	3,48
FRUITES DE PINYOL			ALTRES FRUITES		
Albercoc	4.531	1,80	Caqui	4.457	1,05
Cirera	5.121	2,64	Dàtil	812	2,68
Nectarina blanca	1.898	1,22	Figa	1.212	2,38
Nectarina groga	9.316	1,47	Figa de moro	142	1,58
Oliva	47	2,76	Magrana	2.253	1,51
Préssec groc	12.359	1,34	Meló galia	1.958	0,91
Préssec polpa blanca	4.018	1,49	Meló groc	6.075	1,14
Préssec polpa groga	5.121	1,24	Meló "piel de sapo"	26.202	0,92
Pruna	7.275	1,57	Melons altres	5.024	1,07
FRUITES PETITES			Síndria amb grana	12.126	0,59
Gerds	143	8,83	Síndria sense grana	13.745	0,61
Grosella	12	13,88	Altres fruites diverses	6.225	0,90
Maduixa	671	12,91	TOTAL FRUITES		
Maduixot	8.786	1,83	516.128	1,24	
Mora	57	13,92			
Raïm blanc	14.605	1,67			
Raïm negre	11.159	1,80			

FRUITES

Espècies més comercialitzades

Tones comercialitzades i preus mitjans euros/kg 2012-2013

	Tones			Preus		
	2012	2013	%	2012	2013	%
Plàtan	83.708	122.708	46,6	0,93	0,93	-0,9
Taronja	63.961	72.199	12,9	0,72	0,98	36,8
Meló	37.818	39.259	3,8	0,80	0,97	21,2
Mandarina	32.884	30.341	-7,7	0,95	1,01	6,8
Poma	31.898	29.315	-8,1	0,89	1,21	36,1
Síndria	23.169	25.871	11,7	0,74	0,60	-19,4
Raim	6.604	25.764	290,1	1,66	1,73	3,9
Préssec	21.857	21.499	-1,6	1,16	1,34	15,3
Pera	17.309	17.109	-1,2	0,96	1,25	30,4
Alvocat	13.211	14.873	12,6	2,16	2,29	5,8
Kiwi	17.307	13.476	-22,1	1,32	2,04	54,8
Pinya	17.683	12.391	-29,9	0,96	0,98	2,3
Llimona	10.529	11.953	13,5	0,74	1,03	40,0
Nectarina	9.507	11.214	18,0	1,25	1,43	14,4
Maduixot	11.709	8.786	-25,0	2,12	1,83	-13,6
Pruna	9.196	7.275	-20,9	1,61	1,57	-2,9
Mango	6.782	6.430	-5,2	1,98	3,17	60,2
Cirera	6.566	5.121	-22,0	2,98	2,64	-11,4
Albercoc	4.464	4.531	1,5	1,83	1,80	-1,6
Altres	38.843	36.013	-7,3			
TOTAL	465.005	516.128	1,2	1,11	1,24	12,1

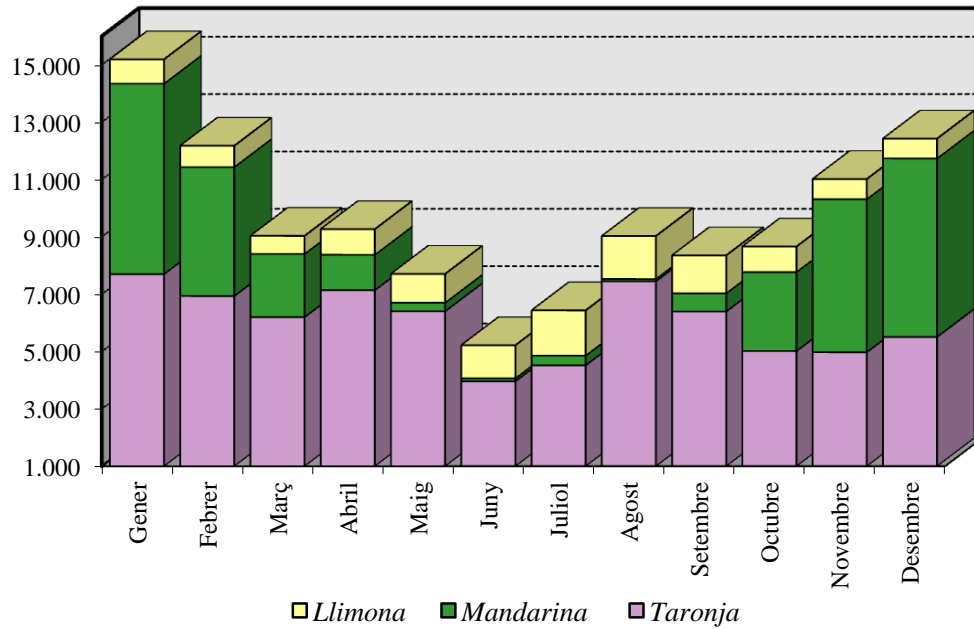
FRUITES

Principals orígens

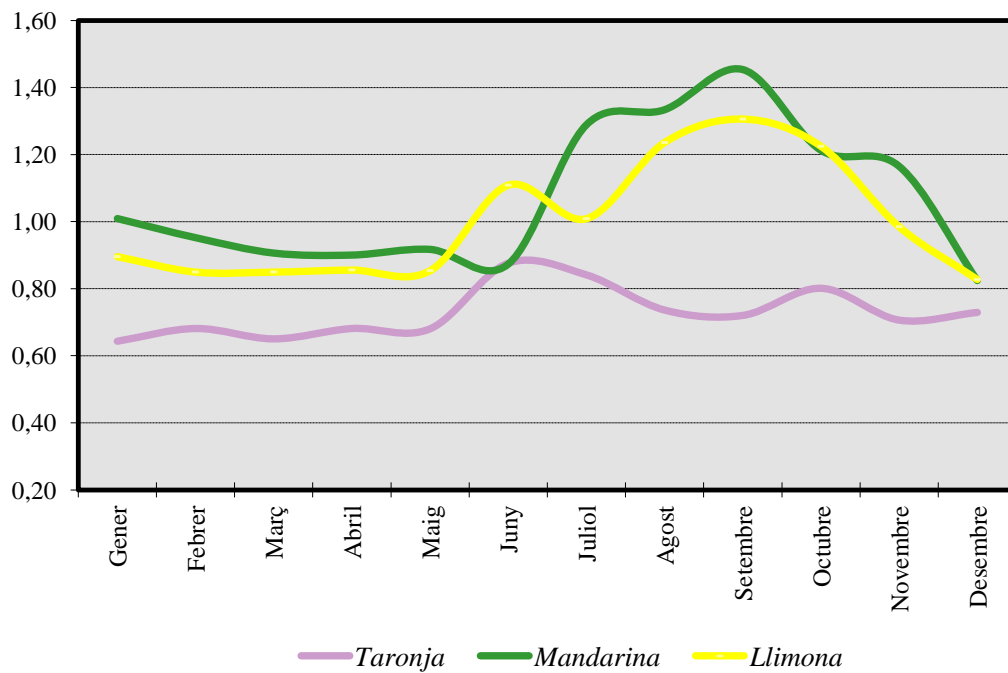
	CATALUNYA	RESTA ESPANYA	IMPORTACIÓ
Albercoc	8,0	75,7	16,3
Alvocat	-	23,7	76,3
Caqui	6,9	92,9	0,3
Cirera	19,9	77,0	3,1
Kiwi	-	1,8	98,3
Llimona	1,6	80,9	17,5
Maduixot	5,2	83,8	11,0
Mandarina clementina	8,3	89,0	2,7
Meló 'piel de sapo'	1,4	65,0	33,7
Nectarina blanca	40,8	57,5	1,7
Pera conference	41,4	13,0	45,7
Plàtan	-	34,4	65,6
Poma bicolor	45,5	2,2	52,3
Poma groga	65,0	4,5	30,6
Poma verda	35,7	4,1	60,2
Poma vermella	34,6	4,5	60,8
Préssec groc	22,4	72,3	5,4
Pruna	10,3	29,0	60,7
Raïm blanc	0,5	45,4	54,1
Síndria amb grana	3,5	71,3	25,1
Taronja	2,2	81,2	16,6
TOTAL FRUITES	9,0	53,9	37,1

CÍTRICS

Tones comercialitzades 2013

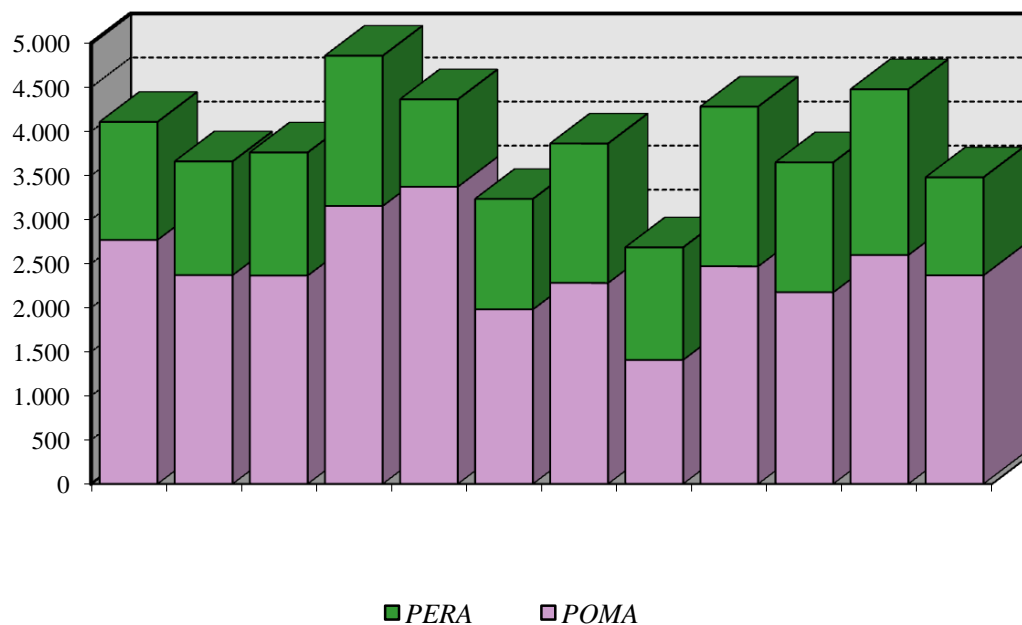


Preu mitjà euros/kg 2013

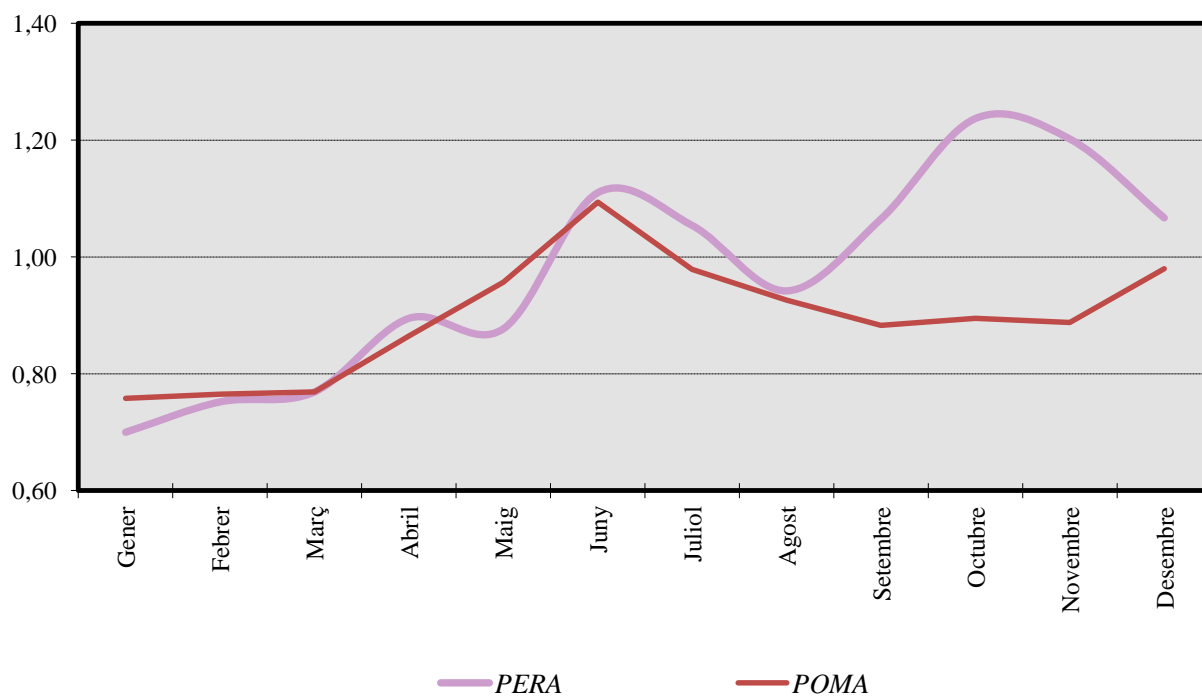


FRUITES DE LLAVOR

Tones comercialitzades 2013

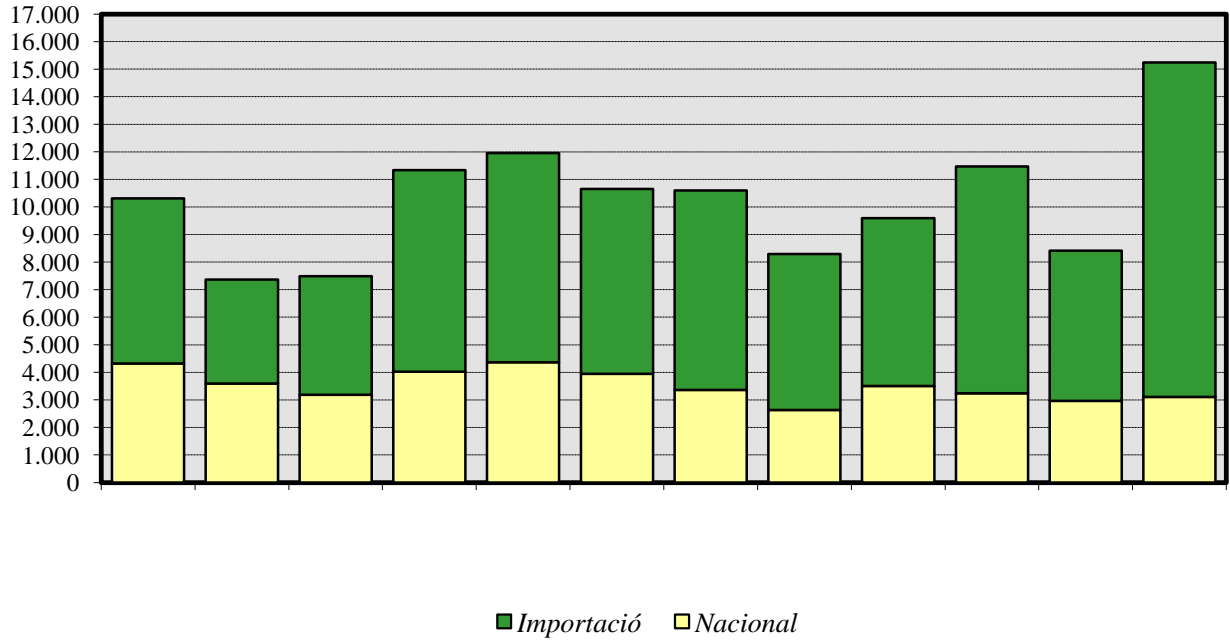


Preu mitjà euros/kg 2013

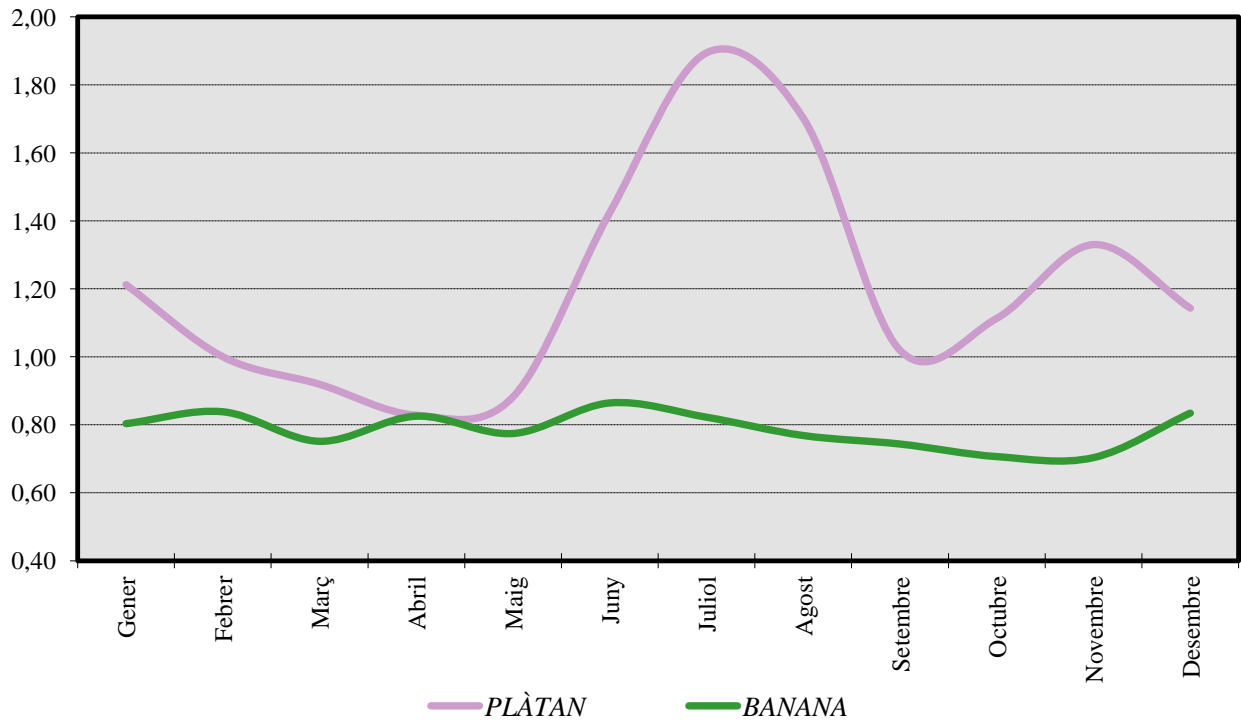


PLÀTAN

Tones comercialitzades 2013



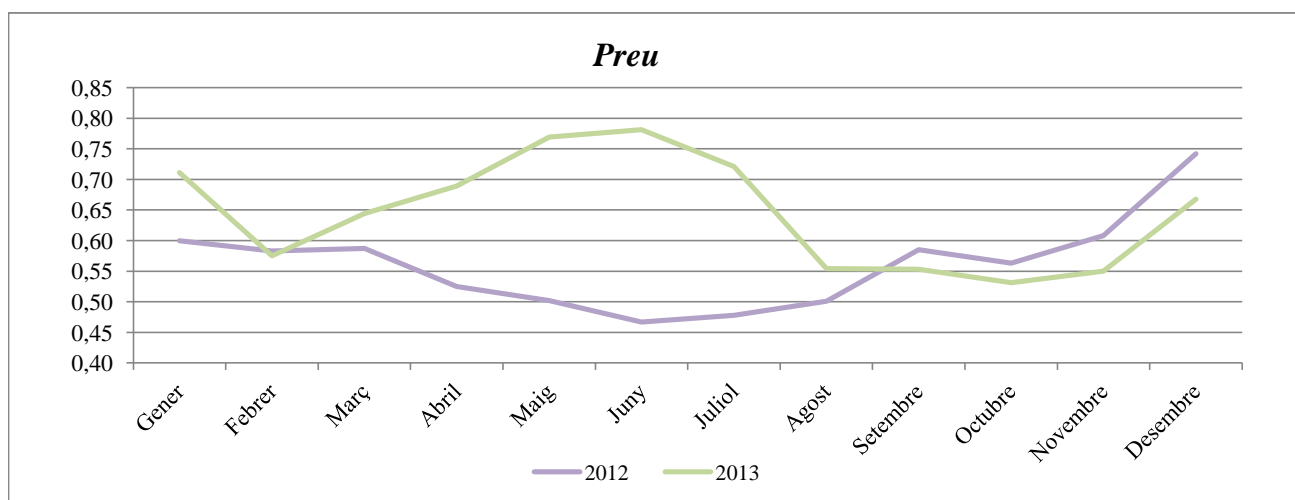
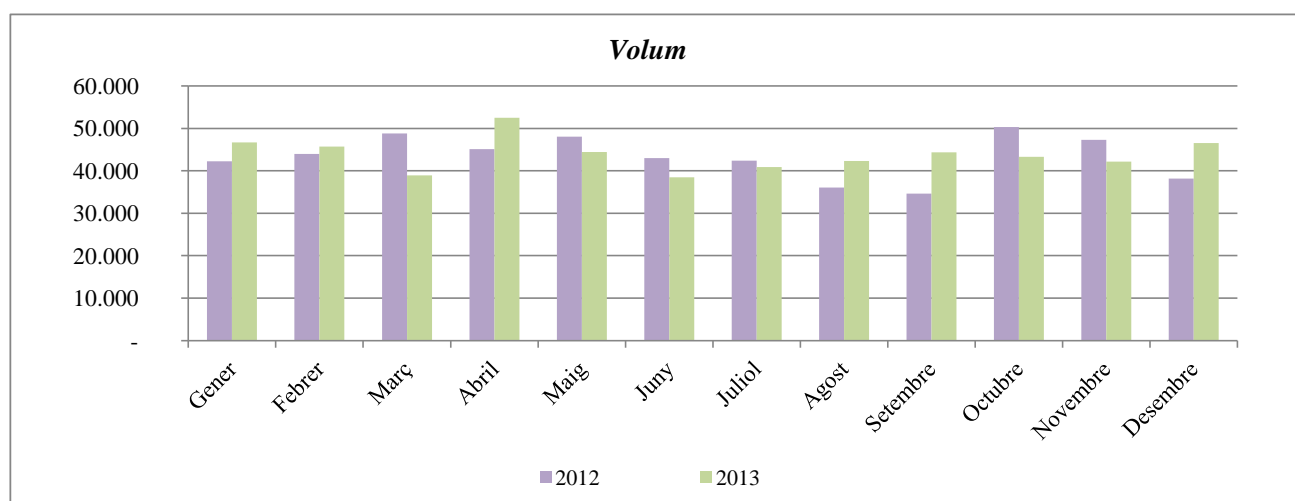
Preu mitjà euros/kg 2013



HORTALISSES

Tones comercialitzades i preus mitjans euros/kg 2012-2013

	Tones			Preus		
	2012	2013	%	2012	2013	%
Gener	42.241	46.662	10,47	0,60	0,71	18,50
Febrer	43.986	45.680	3,85	0,58	0,58	-1,37
Març	48.813	38.905	-20,30	0,59	0,64	9,71
Abril	45.115	52.491	16,35	0,53	0,69	31,24
Maig	48.066	44.413	-7,60	0,50	0,77	53,19
Juny	42.967	38.472	-10,46	0,47	0,78	67,24
Juliol	42.394	40.915	-3,49	0,48	0,72	50,84
Agost	36.087	42.291	17,19	0,50	0,55	10,58
Setembre	34.604	44.343	28,14	0,59	0,55	-5,47
Octubre	50.321	43.253	-14,05	0,56	0,53	-5,68
Novembre	47.321	42.168	-10,89	0,61	0,55	-9,54
Desembre	38.145	46.502	21,91	0,74	0,67	-9,97
TOTAL	520.060	526.095	1,16	0,56	0,65	14,97



HORTALISSES
Resultat anual per famílies i varietats
Tones comercialitzades i preus mitjans euros/kg 2013

<i>Producte</i>	<i>Tones</i>	<i>Euros/kg</i>	<i>Producte</i>	<i>Tones</i>	<i>Euros/kg</i>
TUBERCLES			HORTALISSES DE FULLA		
Batata	3.515	0,75	Api	4.274	0,52
Patata blanca	198.396	0,54	Bleda	3.382	0,53
Patata primerenca	1.139	0,79	Borralla	174	1,16
Patata vermella	16.011	0,52	Cards	180	0,84
HORTALISSES D'ARREL			Col	6.858	0,66
Nap	1.029	0,69	Col de Brussel·les	616	0,75
Pastanaga	15.008	0,41	Col lombarda	784	0,49
Rave	3.748	0,49	Col xinesa	1.258	0,99
Remolatxa	688	0,75	Créixens	109	0,72
Xirivia	610	0,81	Enciam iceberg	15.713	0,52
HORTALISSES DE BULB			Enciam llarg	5.749	0,43
All sec	1.819	2,29	Enciams (altres)	12.030	0,33
All tendre	1.873	0,53	Escarola	3.070	0,62
Calçot	12.769	0,09	Espinac	2.591	0,74
Ceba Figueres	7.035	0,73	Fonoll	1.022	0,80
Ceba seca	24.681	0,36	Julivert	2.973	0,34
Ceba tendra	5.162	0,61	HORTALISSES D'INFLORESCÈNCIA		
Porro	9.628	0,87	Bròcoli	2.606	0,71
HORTALISSES DE FRUIT			Bròquil	1.750	1,08
Albergínia llarga	8.859	1,03	Carxofa	9.573	1,00
Carbassa	2.645	0,56	Coliflor	6.067	0,96
Carbassó	10.277	0,90	HORTALISSES DE LLAVOR		
Cogombre	6.697	0,69	Fava	1.241	1,02
Pebrot "lamuyo"	7.239	0,95	Mongeta bobi	784	2,13
Pebrot verd italià	10.812	1,19	Mongeta fina	915	2,96
Pebrot vermell	2.365	1,09	Mongeta perona	3.056	2,53
Tomàquet madur	56.712	0,68	Mongetes (altres)	579	3,08
Tomàquet verd	16.043	0,85	Pèsol	420	2,36
			Altres hortalisses	7.086	0,70
			HORTALISSES DE TIJA		
			Endívia	3.856	0,88
			Espàrrec blanc	253	3,34
			Espàrrec verd	2.367	1,78
			TOTAL HORTALISSES	526.095	0,65

HORTALISSES

Espècies més comercialitzades

Tones comercialitzades i preus mitjans euros/kg 2012-2013

	Tones			Preus		
	2012	2013	%	2012	2013	%
Patata	223.739	215.546	-3,7	0,31	0,54	71,7
Tomàquet	69.733	72.755	4,3	0,82	0,72	-11,8
Enciam	35.464	33.492	-5,6	0,48	0,44	-9,5
Ceba seca	35.302	36.879	4,5	0,36	0,47	30,9
Pebrot	20.573	20.416	-0,8	1,07	1,09	2,0
Pastanaga	14.333	15.008	4,7	0,42	0,41	-1,4
Carbassó	9.623	10.277	6,8	0,93	0,90	-3,4
Porro	9.316	9.628	3,3	0,77	0,87	13,5
Carxofa	7.591	9.573	26,1	1,28	1,00	-21,8
Col	6.539	9.516	45,5	0,60	0,69	16,3
Albergínia	9.283	8.859	-4,6	0,83	1,03	25,0
Cogombre	6.694	6.697	0,0	0,70	0,69	-0,6
Coliflor	5.005	6.067	21,2	1,00	0,96	-4,8
Mongeta tendra	6.523	5.332	-18,3	2,68	2,61	-2,6
Ceba tendra	5.630	5.162	-8,3	0,56	0,61	9,1
Api	3.814	4.274	12,1	0,59	0,52	-11,9
Rave	2.362	3.748	58,7	0,52	0,49	-5,0
Batata	3.167	3.515	11,0	0,64	0,75	16,8
Bleda	3.272	3.382	3,4	0,65	0,53	-18,1
Escarola	3.078	3.070	-0,3	0,70	0,62	-11,6
Julivert	2.653	2.973	12,1	0,44	0,34	-24,4
Espàrrec	3.275	2.620	-20,0	2,54	1,94	-23,8
Altres	33.091	37.306	12,7			
TOTAL	520.020	526.095	1,2	0,70	0,56	-20,3

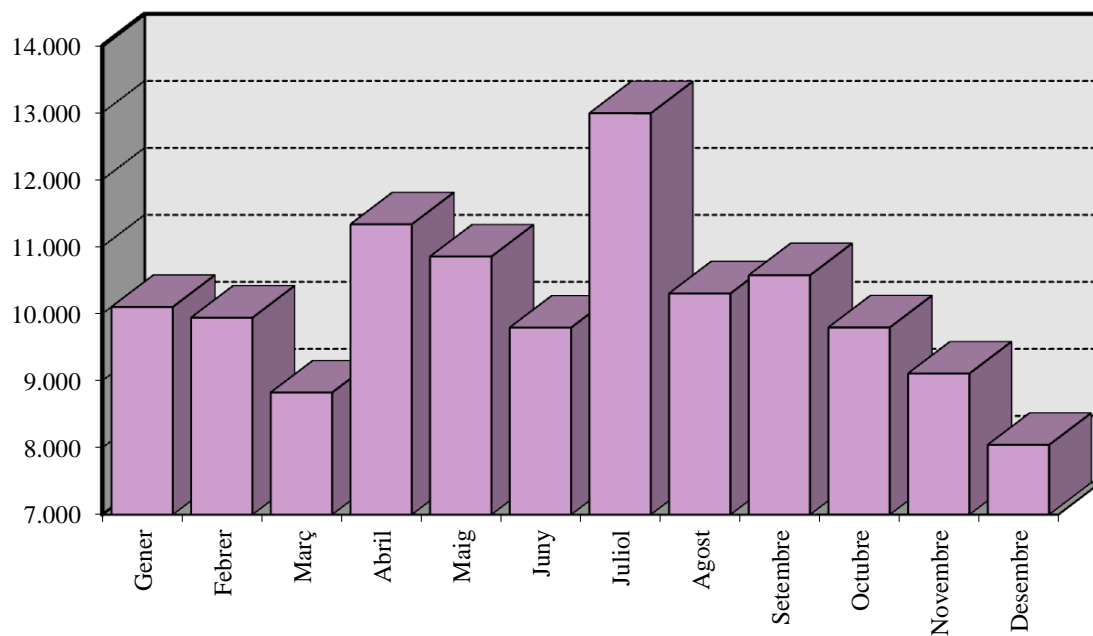
HORTALISSES

Principals orígens

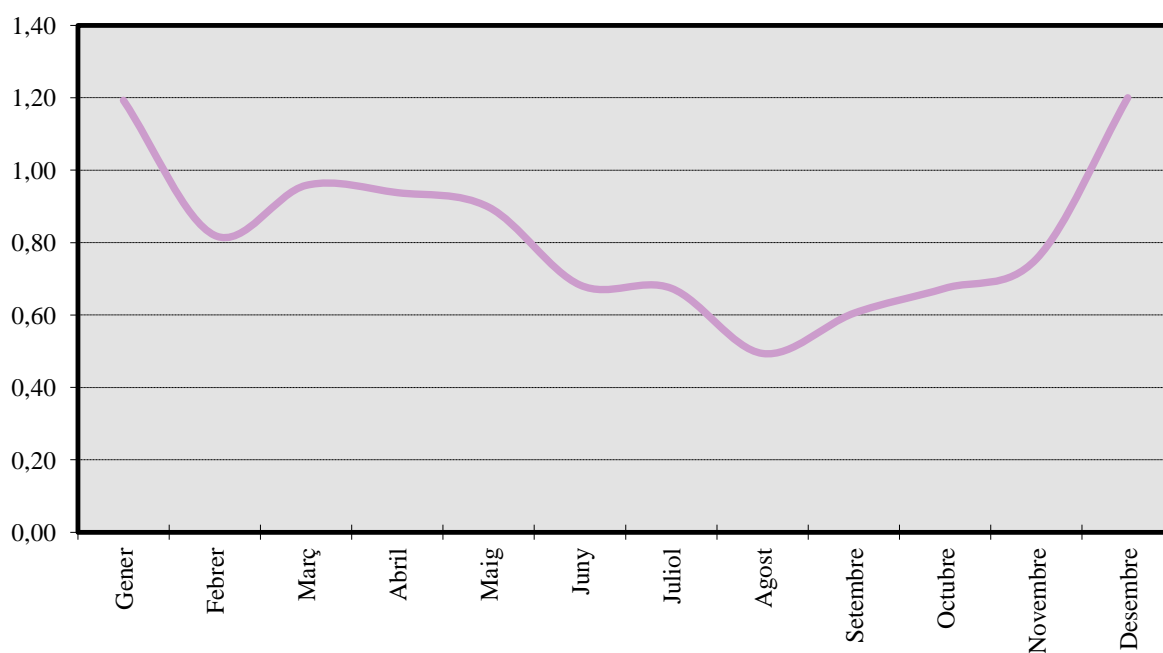
	CATALUNYA	RESTA ESPANYA	IMPORTACIÓ
Albergínia llarga	4,0	89,1	6,8
All sec	12,2	87,3	0,6
All tendre	69,5	30,2	0,3
Api	67,5	20,7	11,9
Bleda	97,1	2,5	0,5
Bròcoli	6,1	70,3	23,6
Bròquil	45,3	35,7	19,0
Carbassó	15,7	77,5	6,8
Carxofa	41,4	57,2	1,4
Ceba seca	39,6	41,7	18,7
Ceba tendra	27,7	70,5	1,8
Cogombre	31,7	64,1	4,3
Col	31,8	23,3	44,9
Col Brussel·les	16,1	38,9	45,0
Col lombarda	15,1	50,9	34,0
Coliflor	19,4	37,7	43,0
Enciam iceberg	5,5	90,3	4,2
Enciam llarg	55,8	43,8	0,4
Endívia	1,1	48,5	50,4
Escarola	52,4	36,8	10,8
Espàrrec verd	4,8	61,3	34,0
Espinac	36,5	57,9	5,6
Mongeta perona		100,0	
Nap	24,9	59,3	15,8
Pastanaga	3,4	94,6	2,0
Patata blanca	14,6	28,6	56,9
Patata vermella	27,6	28,6	43,8
Pebrot italià	12,8	74,6	12,6
Porro	15,1	16,4	68,5
Rave	44,2	32,2	23,6
Tomàquet madur	8,4	81,2	10,5
TOTAL HORTALISSES	22,4	46,9	30,7

HORTALISSA DE FRUIT

Tones comercialitzades 2013

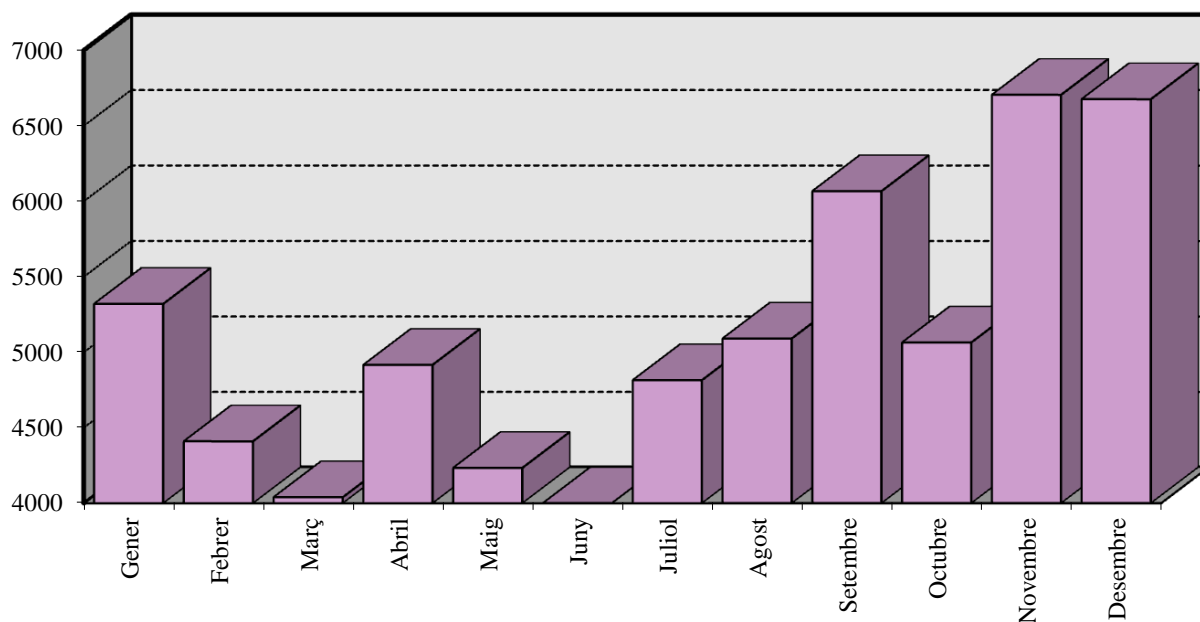


Preu mitjà euros/kg 2013

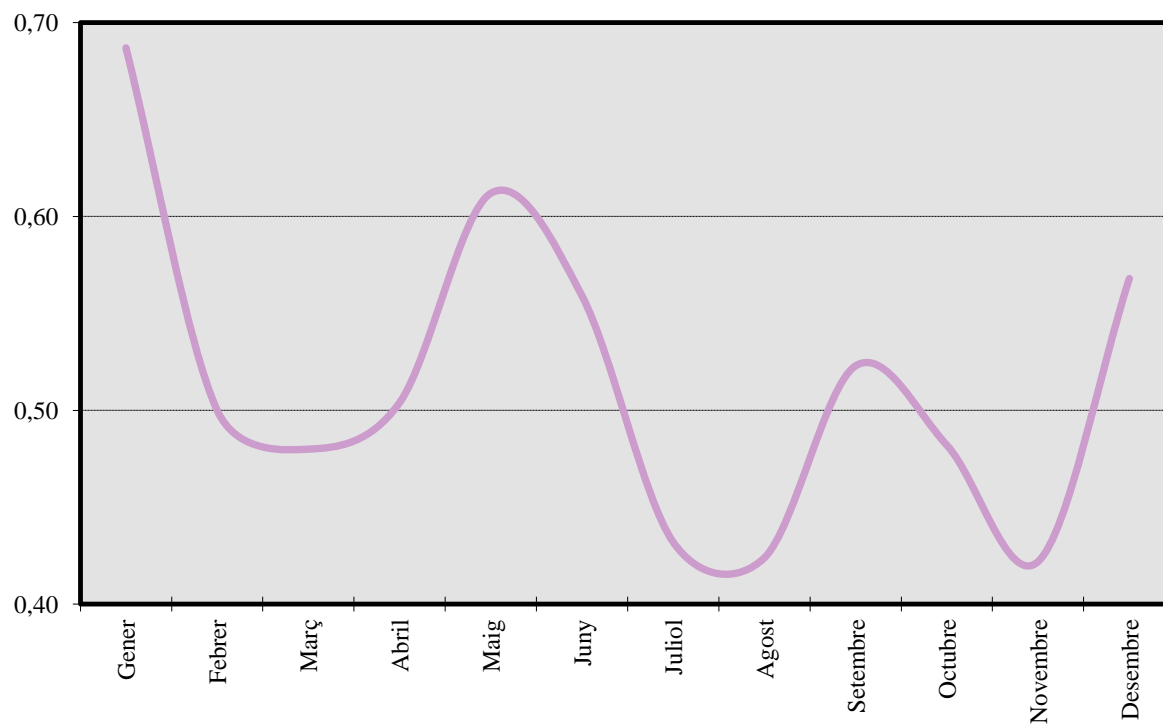


HORTALISSA DE FULLA

Tones comercialitzades 2013

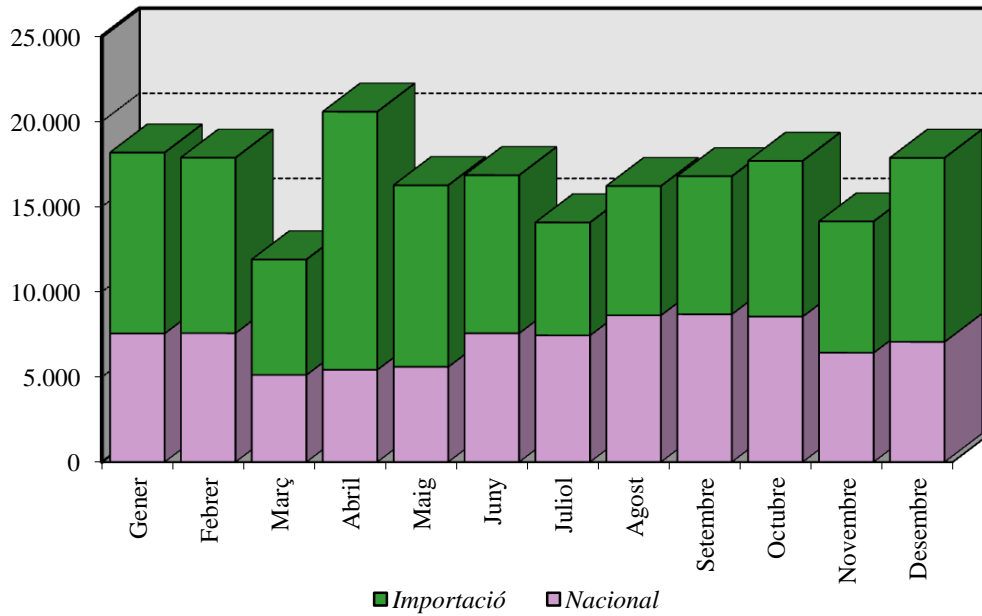


Preu mitjà euros/kg 2013

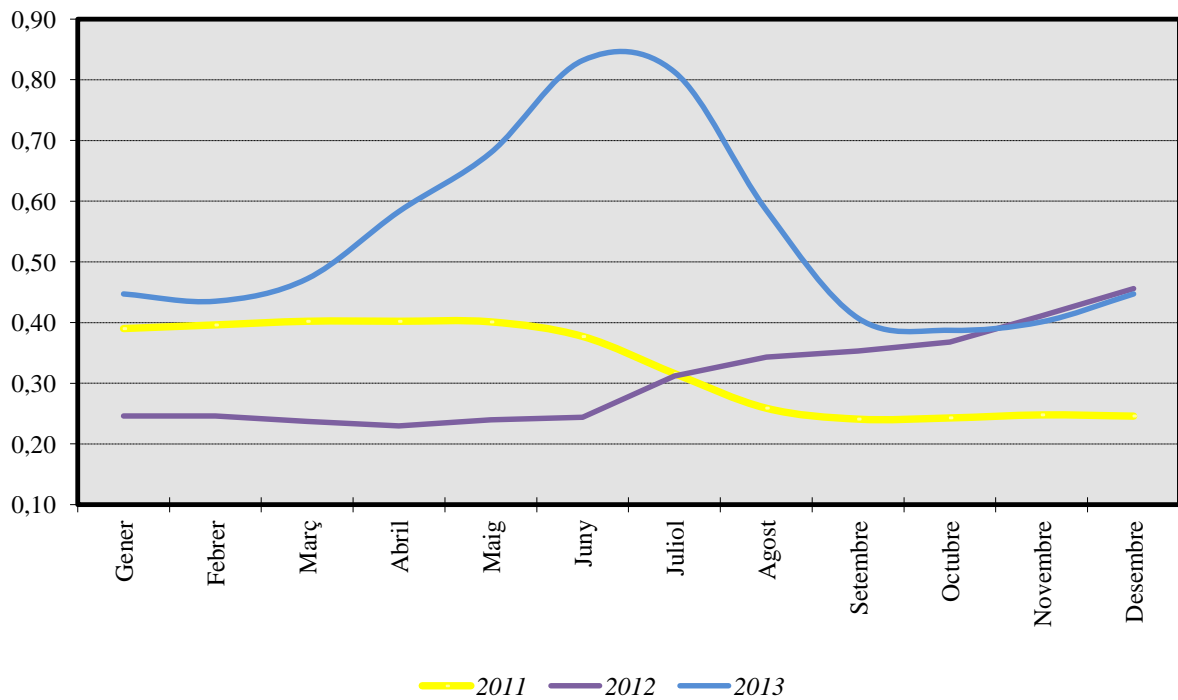


PATATA BLANCA

Tones comercialitzades 2013



Preu mitjà euros/kg 2013



ALTRES PRODUCTES

Tones comercialitzades i preus mitjans euros/kg 2012-2013

	<i>Tones</i>			<i>Preus</i>		
	2012	2013	%	2012	2013	%
Gener	354	764	115,9	2,48	1,60	-35,3
Febrer	301	352	17,1	1,78	1,58	-11,0
Març	367	336	-8,5	2,02	1,75	-13,6
Abril	303	300	-0,9	1,68	1,53	-8,7
Maig	327	310	-5,2	1,90	2,05	7,8
Juny	326	296	-9,1	1,81	1,95	7,6
Juliol	342	365	6,8	1,88	1,71	-8,9
Agost	330	360	9,2	1,81	1,69	-6,9
Setembre	308	394	27,9	1,70	2,28	34,3
Octubre	383	633	65,4	3,45	2,94	-14,8
Novembre	519	960	85,0	3,40	3,96	16,3
Desembre	358	624	74,3	1,73	3,20	85,1
TOTAL	4.218	5.696	35,0	2,38	2,22	-6,9

ALTRES PRODUCTES
Espècies més comercialitzades
Tones comercialitzades i preus mitjans euros/kg 2012-2013

	<i>Tones</i>			<i>Preus</i>		
	2012	2013	%	2012	2013	%
Xampinyó	2.824	2.949	4,4	1,52	1,40	-8,0
Rovelló	195	569	191,5	8,39	6,86	-18,2
Gírgola	276	240	-13,0	2,32	2,60	11,9
Altres bolets	106	159	49,8	14,67	14,90	1,6
TOTAL BOLETS	3.401	3.916	15,2	2,39	2,81	17,8
Cargol	43	46	6,2	3,21	4,09	27,4
Canya sucre	28	34	22,4	1,23	1,20	-2,1
Blat de moro	358	496	38,6	1,36	1,90	39,5
Minestra	31	273	781,0	1,02	0,95	-7,2
Altres	356	931	161,4	-	-	-
TOTAL ALTRES	816	1.780	118,1	1,35	1,59	17,3
TOTAL	4.721	5.696	20,7	2,38	2,43	2,0

DICCIONARI DE PRODUCTES

CATALÀ/CASTELLÀ

Albercoc	Albaricoque	Julivert	Perejil
Albergínia llarga	Berenjena larga	Litxi	Lichi
Albergínia rodona	Berenjena redonda	Llima	Lima
All sec	Ajo seco	Llimona	Limón
All tendre	Ajo tierno	Maduixa	Fresa
Altres	Otros	Maduixot	Fresón
Alvocat	Aguacate	Magrana	Granada
Ametlla	Almendra	Maracuià	Maracuyá
Api	Apio	Meló	Melón
Aranja	Pomelo	Minestra	Menestra
Blat de moro	Maíz	Mongeta	Judía
Bleda	Acelga	Nap	Nabo
Bolet	Seta	Nespre	Níspero
Borralles	Borrajás	Nou	Nuez
Bròcoli	Bróculi	Papaia	Papaya
Bròquil	Brécol	Pastanaga	Zanahoria
Bulb	Bulbo	Patata primerenca	Patata temprana
Canya de sucre	Caña de azúcar	Patata vermella	Patata roja
Carbassa	Calabaza	Pebrot	Pimiento
Carbassó	Calabacín	Pera d'estiu	Pera de verano
Card	Cardo	Pera d'hivern	Pera de invierno
Cargol	Caracol	Pera primerenca	Pera temprana
Carxofa	Alcachofa	Pèsol	Guisante
Castanya	Castaña	Pinya tropical	Piña tropical
Ceba seca	Cebolla seca	Plàtan	Plátano
Ceba tendre	Cebolla tierna	Poma groga	Manzana amarilla
Cirera	Cereza	Poma verda	Manzana verde
Cítric	Cítrico	Poma vermella	Manzana roja
Codony	Membrillo	Porro	Puerro
Cogombre	Pepino	Préssec groc	Melocotón amarillo
Coliflor	Coliflor	Préssec polpa blanca	Melocotón pulpa blanca
Créixen	Berro	Préssec vermell	Melocotón rojo
Enciam llarg	Lechuga larga	Preu	Precio
Endívia	Endibia	Pruna	Ciruela
Espàrrec	Espárrago	Raïm blanc	Uva blanca
Espinac	Espinaca	Raïm negre	Uva negra
Fava	Haba	Rambutà	Rambután
Figa	Higo	Rave	Rábano
Fonoll	Hinojo	Remolatxa	Remolacha
Fruit sec	Fruto seco	Rovelló	Níscalo
Fruita de llavor	Fruta de semilla	Síndria amb grana	Sandía con pepitas
Fruita de pinyol	Fruta de hueso	Síndria sense grana	Sandía sin pepitas
Gerd	Frambuesa	Taronja	Naranja
Gírgola	Seta	Tomàquet	Tomate
Hortalissa	Hortaliza	Tones	Toneladas
Hortalissa d'arrel	Hortaliza de raíz	Tubercles	Tubérculos
Hortalissa de bulb	Hortaliza de bulbo	Varietat	Variiedad
Hortalissa de fulla	Hortaliza de hoja	Xampinyó	Champiñón
Hortalissa de llavor	Hortaliza de semilla	Xirimoia	Chirimoya
Hortalissa de tija	Hortaliza de tallo	Xirivia	Chirivía