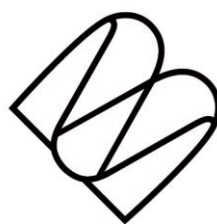


INFORMACIÓ ESTADÍSTICA

Mercat Central de Fruites i Hortalisses

2023



mercabarna

INFORMACIÓ ESTADÍSTICA DEL MERCAT CENTRAL DE FRUITES I HORTALISSES DE MERCABARNA

2023

□ Presentació	1
Presentación	1
□ Índex d'estadístiques	2
Índice de estadísticas	2
□ Traducció al castellà de productes	39
Traducción al castellano de productos	39

PRESENTACIÓ

Aquesta és la trenta-unena edició del recull que amplia les dades estadístiques que apareixen a la seva web (www.mercabarna.es)

Aquest treball s'adreça a tots aquells professionals que vulguin seguir l'evolució dels productes més comercialitzats al Mercat Central de Fruites i Hortalisses de Mercabarna o la d'aquelles fruites i hortalisses que, pel seu comportament, mereixen ser estudiades.

PRESENTACIÓN

Ésta es la trigésimo primera edición de la recopilación que amplía los datos estadísticos que aparecen en su web (www.mercabarna.es)

Este trabajo va dirigido a aquellos profesionales que deseen seguir la evolución de los productos más comercializados en el Mercat Central de Fruites i Hortalisses de Mercabarna o la de aquellas frutas y hortalizas que, por su comportamiento, merecen ser estudiadas.

ÍNDIX / ÍNDICE

□ TOTAL MERCAT

TOTAL MERCADO

Tones comercialitzades i preus mitjans euros/kg 2022-2023	5
Toneladas comercializadas y precios medios euros/kg 2022-2023	5
Evolució d'entrades i preus dels productes més significatius	6
Evolución de entradas y precios de los productos más significativos	6
Percentatge mensual d'entrades dels productes	7
Porcentaje mensual de entradas de los productos	7
Percentatge d'entrades per grups de productes	8
Porcentaje de entradas por grupos de productos	8
Evolució d'entrades de producte per pavellons	9
Evolución de entradas de producto por pabellones	9
Percentatge de procedències de fruites i hortalisses 2013 i 2023	10
Porcentaje de procedencias de frutas i hortalisses 2013 y 2023	10
Evolució dels percentatges d'entrada segons origen	11
Evolución de los porcentajes de entrada según origen	11
Origen dels productes comercialitzats	12
Origen de los productos comercializados	12
Fruites i hortalisses origen Catalunya	13
Frutas y hortalizas origen Catalunya	13
Fruites i hortalisses origen Catalunya (Gràfic)	14
Frutas y hortalizas origen Catalunya (Gráfico)	14
Percentatge de procedències respecte al total del mercat	15
Porcentaje de procedencias respecto al total del mercado	15
Principals productes importats	16
Principales productos importados	16
Origen dels productes importats	17
Origen de los productos importados	17

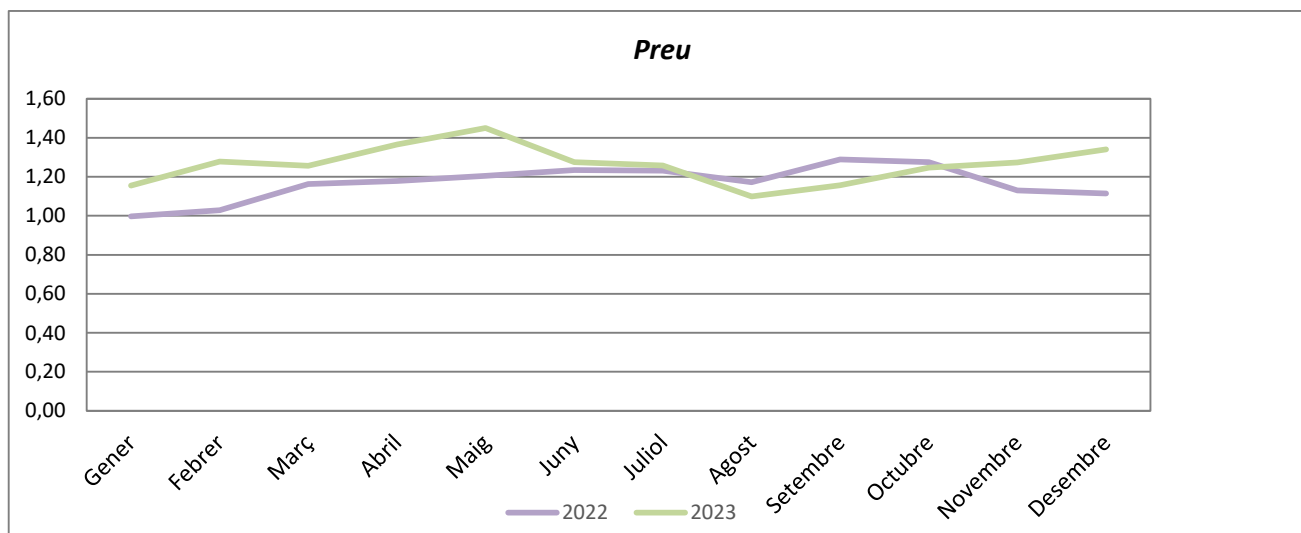
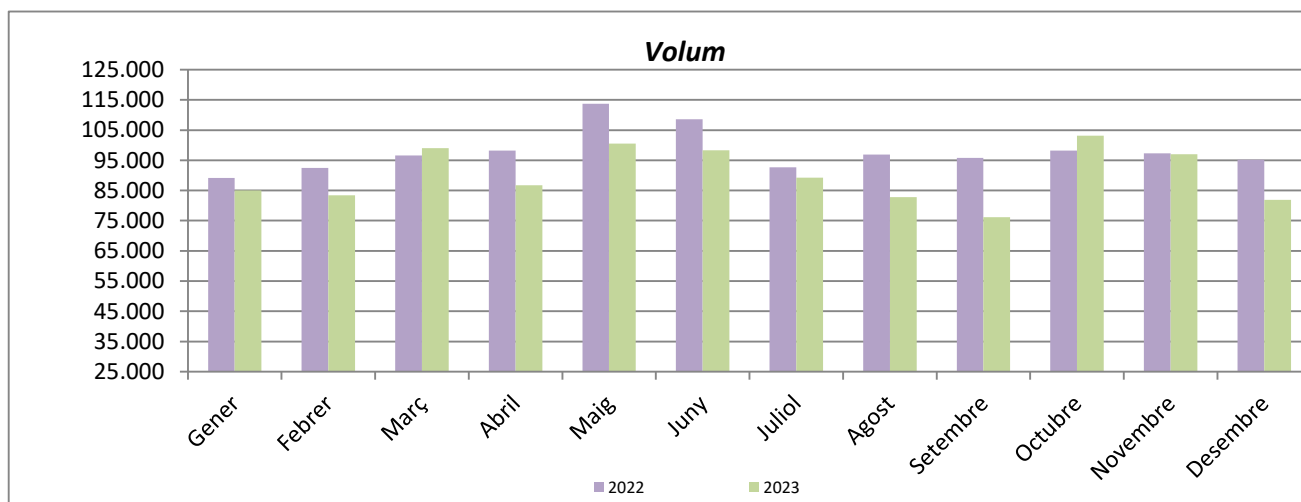
Evolució percentual dels productes d'importació	18
Evolución porcentual de los productos de importación	18
□ FRUITES	
FRUTAS	
Tones comercialitzades i preus mitjans euros/kg 2022-2023	19
Toneladas comercializadas y precios medios euros/kg 2022-2023	19
Resultat anual per famílies i varietats	20
Resultado anual por familias y variedades	20
Espècies més comercialitzades	21
Especies más comercializadas	21
Principals orígens	22
Principales orígenes	22
Fruites origen Catalunya	23
Frutas origen Cataluña	23
Província d'origen de les principals fruites a Catalunya	24
Provincia de origen de las principales Frutas en Catalunya	24
Productes:	
Productos:	
Cítrics	25
Cítricos	25
Fruites de llavor	26
Frutas de semilla	26
Plàtan i banana	27
Plátano	27
□ HORTALISES	
HORTALIZAS	
Tones comercialitzades i preus mitjans euros/kg 2022-2023	28
Toneladas comercializadas y precios medios euros/kg 2022-2023	28
Resultat anual per famílies i varietats	29
Resultado anual por familias y variedades	29

Espècies més comercialitzades	30
Especies más comercializadas	30
Principals orígens	31
Principales orígenes	31
Hortalisses origen Catalunya	32
Hortalizas origen Cataluña	32
Província d'origen de les principals hortalisses a Catalunya	33
Provincia de origen de las principales Hortalizas en Cataluña	33
Productes:	
Productos:	
Hortalissa de fruit	34
Hortaliza de fruta	34
Hortalissa de fulla	35
Hortaliza de hoja	35
Patata blanca	36
Patata blanca	36
□ ALTRES PRODUCTES	
OTROS PRODUCTOS	
Tones comercialitzades i preus mitjans euros/kg 2022-2023	37
Toneladas comercializadas y precios medios euros/kg 2022-2023	37
Espècies més comercialitzades	38
Especies más comercializadas	38
□ TRADUCCIÓ AL CASTELLÀ DE PRODUCTES	
TRADUCCIÓN AL CASTELLANO DE PRODUCTOS	
Productes	39
Productos	39

TOTAL MERCAT

Tones comercialitzades i preus mitjans euros/kg 2022-2023

	Tones			Preus		
	2022	2023	%	2022	2023	%
Gener	89.176	84.992	-4,69	1,00	1,15	15,82
Febrer	92.489	83.414	-9,81	1,03	1,28	24,35
Març	96.635	99.050	2,50	1,16	1,26	8,13
Abril	98.157	86.729	-11,64	1,18	1,36	15,76
Maig	113.684	100.533	-11,57	1,21	1,45	20,33
Juny	108.585	98.309	-9,46	1,23	1,28	3,33
Juliol	92.698	89.267	-3,70	1,23	1,26	2,06
Agost	96.858	82.769	-14,55	1,17	1,10	-6,21
Setembre	95.827	76.141	-20,54	1,29	1,16	-10,31
Octubre	98.161	103.175	5,11	1,28	1,25	-2,25
Novembre	97.328	97.036	-0,30	1,13	1,27	12,69
Desembre	95.143	81.922	-13,90	1,12	1,34	20,20
TOTAL	1.174.741	1.083.338	-7,78	1,17	1,27	8,21

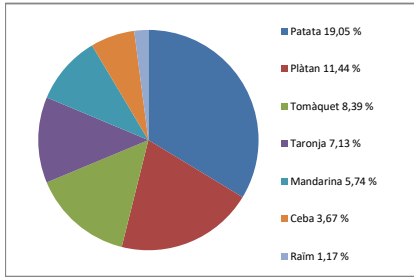


EVOLUCIÓ D'ENTRADES I PREUS DELS PRODUCTES MÉS SIGNIFICATIUS

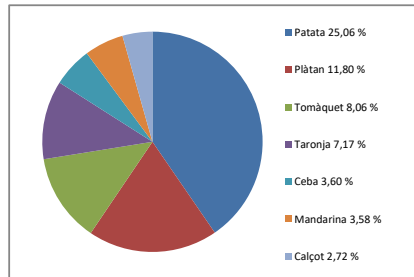
	2018		2019		2020		2021		2022		2023	
Producte	Tones	euros/kg	Tones	euros/kg	Tones	euros/kg	Tones	euros/kg	Tones	euros/kg	Tones	euros/kg
Plàtan	137.551	0,97	138.093	1,05	152.907	1,03	121.364	1,06	121.073	1,49	133.458	1,06
Taronja	71.515	0,80	67.997	0,79	63.615	1,05	60.576	0,96	74.431	0,92	54.489	1,14
Poma	29.190	0,99	28.767	0,84	29.554	0,88	27.100	1,07	27.904	0,91	27.507	1,15
Meló	35.219	0,86	35.615	0,89	32.595	0,83	28.345	1,09	26.062	1,14	24.549	1,25
Pera	18.877	1,08	24.045	0,98	23.373	1,20	26.676	1,14	23.845	1,29	21.059	1,45
Préssec	23.895	1,25	26.781	1,15	23.830	1,40	23.015	1,35	17.579	1,93	21.207	1,85
Maduixot	7.604	1,88	7.988	2,25	6.761	2,40	7.173	3,13	6.896	2,75	6.108	3,38
TOTAL FRUITES	537.291	1,17	586.396	1,19	558.169	1,28	527.139	1,32	539.161	1,46	517.901	1,47
Patata	249.751	0,33	200.703	0,52	196.243	0,45	208.027	0,41	205.786	0,57	204.153	0,70
Tomàquet	81.995	0,78	87.100	0,85	77.777	0,78	76.834	0,98	86.437	1,14	77.641	1,19
Ceba	49.077	0,48	49.210	0,61	50.518	0,55	47.931	0,51	50.134	0,58	38.949	0,96
Enciam	39.816	0,53	43.275	0,58	36.128	0,54	33.291	0,60	38.150	0,68	33.338	0,79
Pebrot	32.962	1,16	37.335	1,24	32.648	1,26	32.744	1,37	37.747	1,50	32.530	1,78
Carxofa	6.618	1,37	6.651	1,50	6.644	1,74	7.077	1,62	6.817	1,25	4.940	2,14
Mongeta	6.928	2,83	7.128	3,25	8.998	2,51	7.258	2,36	5.506	3,09	4.435	3,58
TOTAL HORTAL.	623.847	0,60	609.365	0,75	573.625	0,71	574.255	0,74	615.307	0,88	546.328	1,04
TOTAL ALTRES	15.153	3,13	16.514	2,85	17.908	2,88	22.233	2,57	20.273	2,33	19.109	2,35
TOTAL MERCAT	1.176.292	0,89	1.212.275	0,99	1.149.701	1,02	1.123.627	1,05	1.174.741	1,17	1.083.338	1,27

PERCENTATGE MENSUAL D'ENTRADES DELS PRODUCTES % Comercialitzat respecte al volum global del Mercat

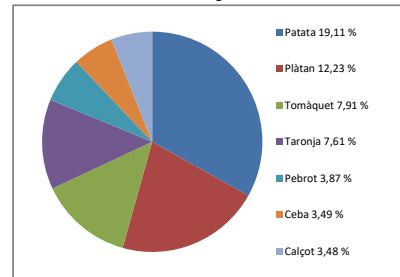
GENER



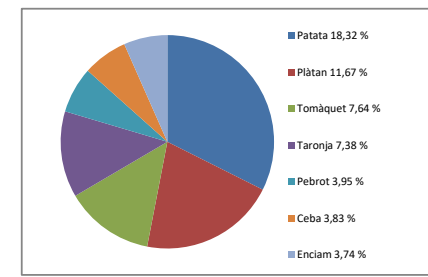
FEBRER



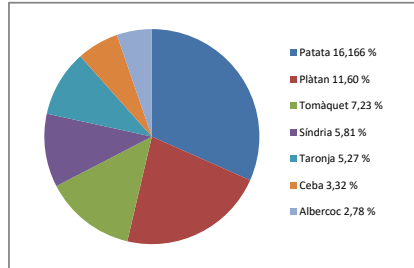
MARÇ



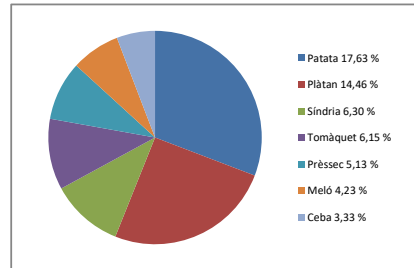
ABRIL



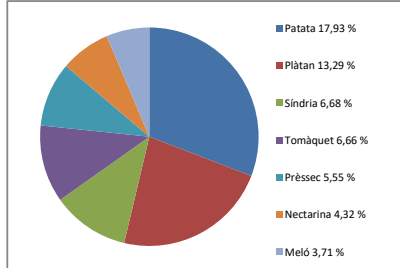
MAIG



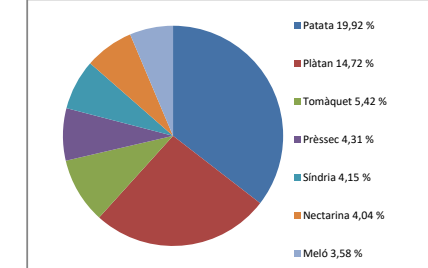
JUNY



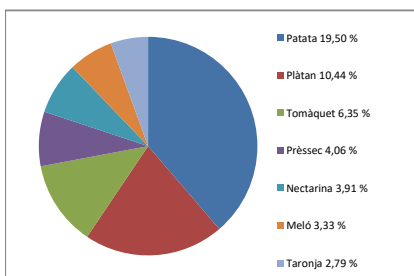
JULIOL



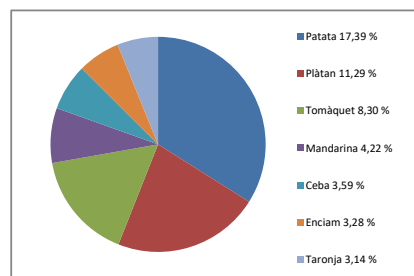
AGOST



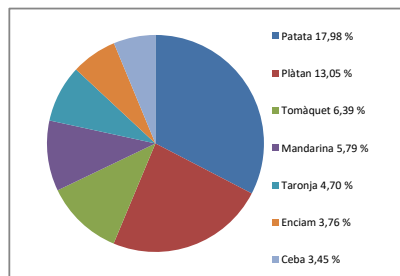
SETEMBRE



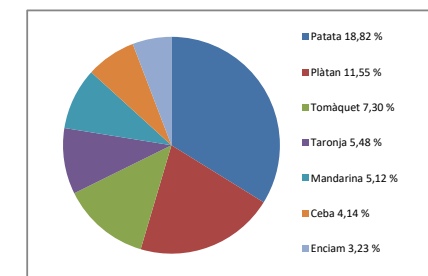
OCTUBRE



NOVEMBRE

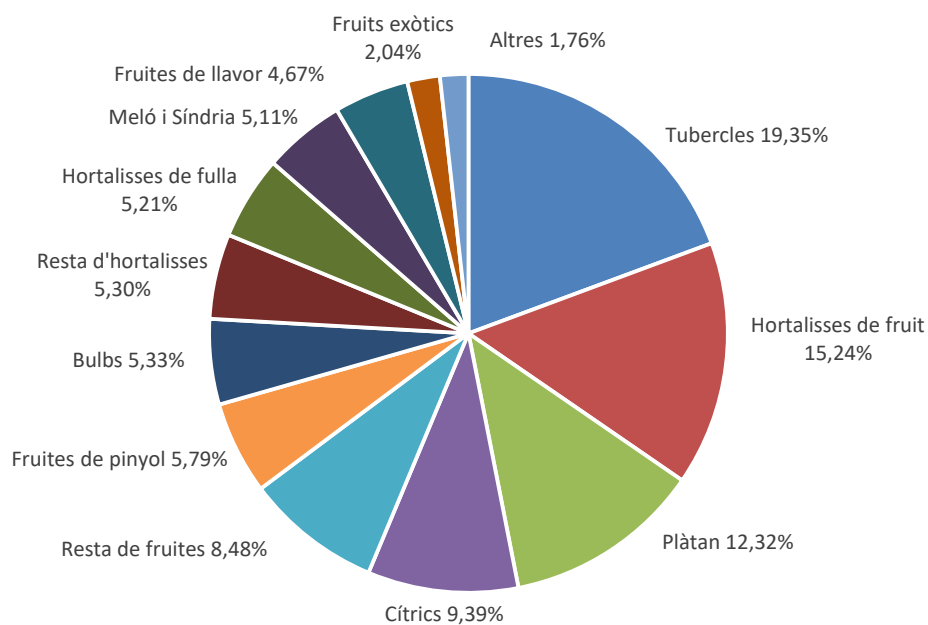


DESEMBRE



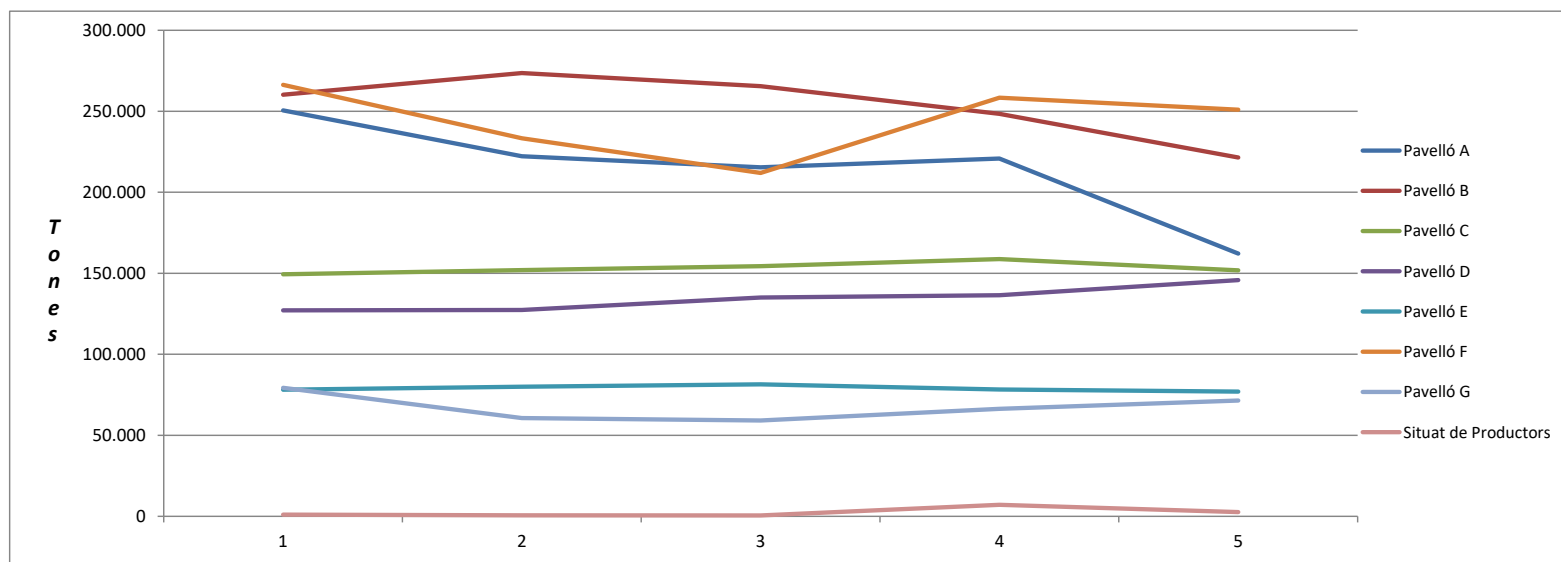
PERCENTATGE D'ENTRADES PER GRUPS DE PRODUCTES

Producte	Tones	%
Tubercles	209.614	19,35
Hortalisses de fruit	165.108	15,24
Plàtan	133.458	12,32
Cítrics	101.723	9,39
Resta de fruites	91.921	8,48
Fruites de pinyol	62.730	5,79
Bulbs	57.703	5,33
Resta d'hortalisses	57.438	5,30
Hortalisses de fulla	56.466	5,21
Meló i síndria	55.377	5,11
Fruites de llavor	50.628	4,67
Fruits exòtics	22.064	2,04
Altres	19.109	1,76
	1.083.338	100,00



EVOLUCIÓ D'ENTRADES DE PRODUCTE PER PAVELLONS DEL MERCAT

	2019		2020		2021		2022		2023	
	Tones	%	Tones	%	Tones	%	Tones	%	Tones	%
Pavelló A	250.566	20,67	222.242	19,33	215.494	19,18	220.885	18,80	162.184	14,97
Pavelló B	260.300	21,47	273.617	23,80	265.465	23,63	248.430	21,15	221.486	20,44
Pavelló C	149.394	12,32	151.961	13,22	154.434	13,74	158.786	13,52	151.777	14,01
Pavelló D	127.141	10,49	127.441	11,08	135.115	12,02	136.460	11,62	145.815	13,46
Pavelló E	78.143	6,45	79.979	6,96	81.469	7,25	78.357	6,67	76.988	7,11
Pavelló F	266.340	21,97	233.299	20,29	211.958	18,86	258.397	22,00	251.062	23,17
Pavelló G	79.331	6,54	60.607	5,27	59.160	5,27	66.319	5,65	71.467	6,60
Situat de productors	1.059	0,09	555	0,05	532	0,05	7.108	0,61	2.558	0,24
TOTAL	1.212.275		1.149.701		1.123.627		1.174.741		1.083.338	



**PERCENTATGE DE PROCEDÈNCIES
DE FRUITES I HORTALISSES
(Comparativa anys 2013 i 2023)**

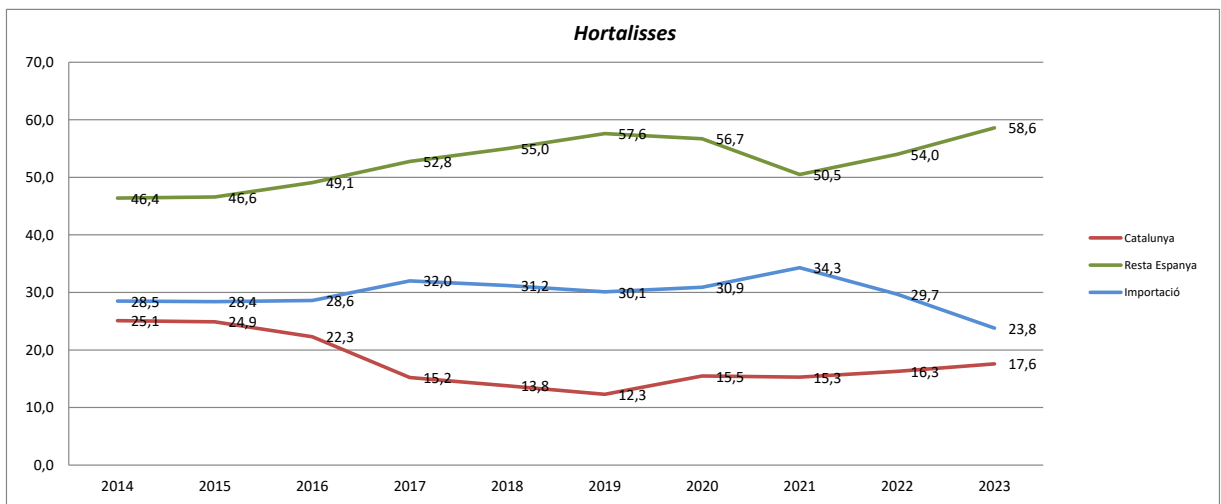
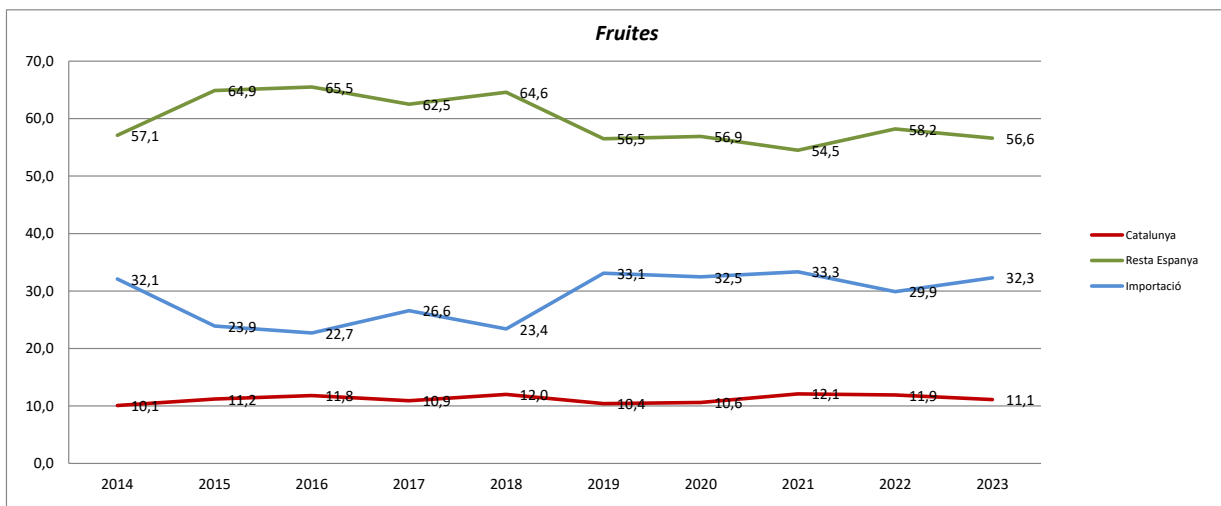
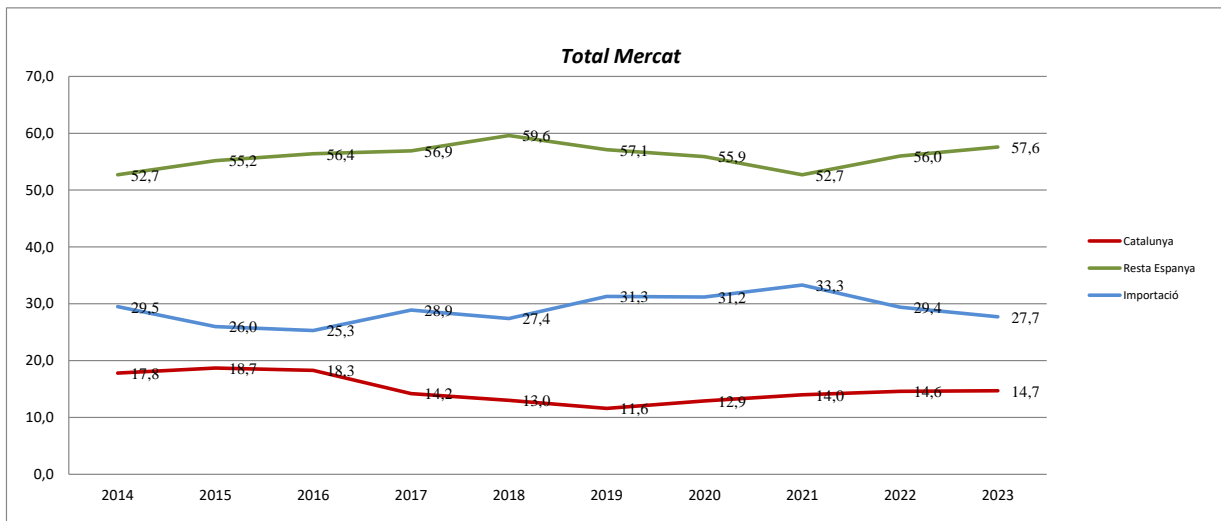
ANY 2013

FRUITES		HORTALISSES		TOTAL MERCAT	
	%		%		%
C. Valenciana	22,96	Francia	23,58	Catalunya	15,77
Equador	9,20	Catalunya	22,43	C. Valenciana	14,07
Catalunya	8,96	Andalusia	18,11	Francia	12,35
Canàries	8,39	Castella i lleó	12,06	Andalusia	12,33
Andalusia	6,52	Múrcia	6,06	Castella i Lleó	6,16
Brasil	5,80	C. Valenciana	5,41	Múrcia	5,43
Múrcia	4,84	Bèlgica	2,36	Equador	4,59
Sudàfrica	4,76	La Rioja	2,32	Canàries	4,18
Altres Amèrica	4,55	Holanda	2,10	Brasil	2,89
Aragó	3,51	Altres províncies	0,97	Altres Amèrica	2,38
Costa Rica	3,40	Aragó	0,89	Sudàfrica	2,36
Itàlia	2,74	Navarra	0,76	Costa Rica	1,70

ANY 2023

FRUITES		HORTALISSES		TOTAL MERCAT	
	%		%		%
C. Valenciana	20,20	Andalusia	28,52	Andalusia	18,45
Canàries	11,50	França	18,21	Catalunya	14,69
Catalunya	11,10	Catalunya	17,56	C. Valenciana	12,63
Andalusia	8,30	Castella i Lleó	8,54	França	9,32
Equador	6,30	Múrcia	8,07	Múrcia	6,91
Aragó	5,90	C. Valenciana	5,78	Canàries	5,48
Costa Rica	5,80	La Rioja	2,17	Castella i Lleó	4,66
Múrcia	5,70	Holanda	2,01	Aragó	3,39
Altres Amèrica	3,70	Castella la Manxa	1,83	Equador	3,00
Brasil	2,50	Aragó	1,17	Costa Rica	2,89

EVOLUCIÓ DELS PERCENTATGES D'ENTRADA SEGONS ORIGEN



ORIGEN DELS PRODUCTES MÉS COMERCIALIZATS

<i>Producte</i>	<i>Principal origen</i>	<i>Tones procedents de l'origen</i>
Patata blanca	França	94.385
	Segòvia	26.662
	Màlaga	19.709
Banana	Ecuador	30.524
	Costa Rica	19.131
Tomàquet madur	Almeria	31.867
	Múrcia	9.349
Plàtan Canari	Santa Cruz Tenerife	55.692
Taronja	València	19.553
	Castelló	18.855
Ceba seca blanca	Lleida	6.298
	Saragossa	5.884
	València	5.745
Enciam iceberg	Múrcia	16.634
Carbassó verd	Almeria	13.244
Mandarina Clementina	València	7.842

FRUITES I HORTALISSES ORIGEN CATALUNYA

Procedència per províncies

FRUITES	2022		2023		VARIACIÓ
	Tones	%	Tones	%	
Barcelona	14.494	22,52	7.844	13,65	-45,88
Girona	5.793	9,00	5.451	9,49	-5,90
Lleida	37.013	57,50	36.345	63,25	-1,80
Tarragona	7.073	10,98	7.823	13,61	10,60
TOTAL CATALUNYA	64.372	100	57.463	100	-10,73

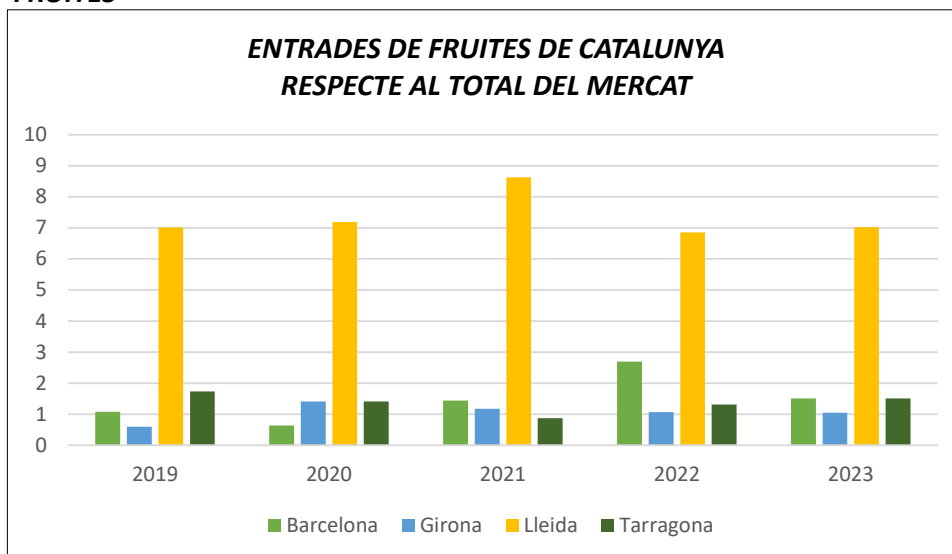
HORTALISSES	2022		2023		VARIACIÓ
	Tones	%	Tones	%	
Barcelona	74.320	74,04	67.947	70,81	-8,57
Girona	1.448	1,44	1.612	1,68	11,33
Lleida	16.646	16,58	18.420	19,20	10,66
Tarragona	7.973	7,94	7.976	8,31	0,04
TOTAL CATALUNYA	100.387	100	95.956	100	-4,41

TOTAL MERCAT	2022		2023		VARIACIÓ
	Tones	%	Tones	%	
Barcelona	94.377	55,08	80.448	50,54	-14,76
Girona	7.250	4,23	7.089	4,45	-2,21
Lleida	53.897	31,45	55.054	34,59	2,15
Tarragona	15.833	9,24	16.584	10,42	4,74
TOTAL CATALUNYA	171.356	100	159.176	100	-7,11

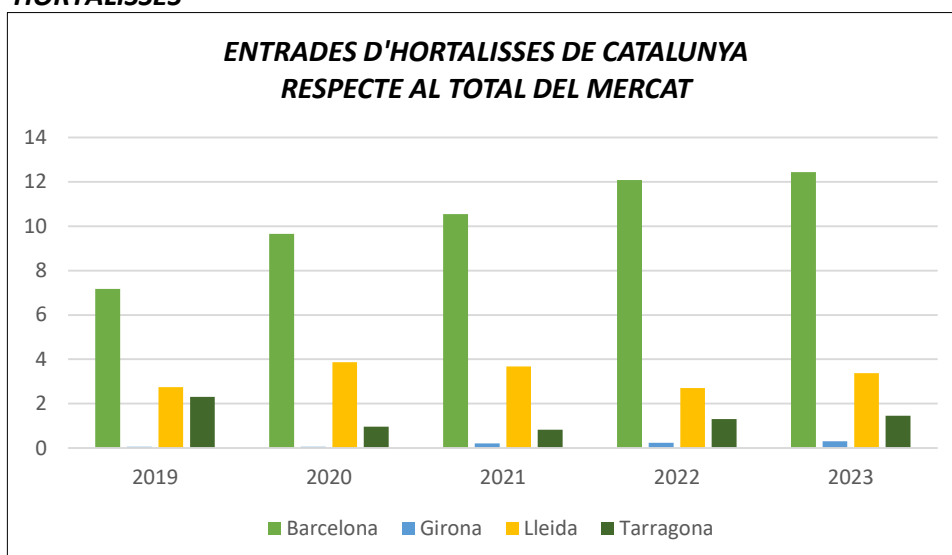
FRUITES I HORTALISSES ORIGEN CATALUNYA

Procedència per províncies

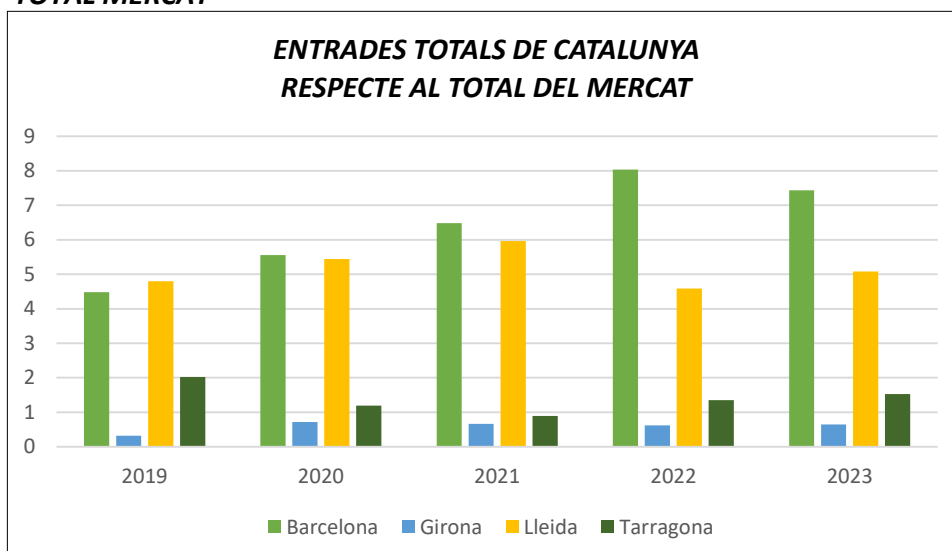
FRUITES



HORTALISSES



TOTAL MERCAT



**PERCENTATGE DE PROCEDÈNCIES RESPECTE AL
TOTAL DE TONES COMERCIALIZADES AL MERCAT**

FRUITES	2019	2020	2021	2022	2023
	%	%	%	%	%
Barcelona	1,08	0,64	1,44	2,69	1,51
Girona	0,6	1,41	1,17	1,07	1,05
Lleida	7,01	7,19	8,63	6,86	7,02
Tarragona	1,73	1,41	0,87	1,31	1,51
TOTAL CATALUNYA	10,42	10,65	12,11	11,93	11,09

HORTALISSES	2019	2020	2021	2022	2023
	%	%	%	%	%
Barcelona	7,18	9,66	10,54	12,08	12,44
Girona	0,06	0,06	0,21	0,24	0,3
Lleida	2,75	3,87	3,68	2,71	3,37
Tarragona	2,31	0,96	0,83	1,3	1,46
TOTAL CATALUNYA	12,3	14,55	15,26	16,33	17,57

TOTAL MERCAT	2019	2020	2021	2022	2023
	%	%	%	%	%
Barcelona	4,48	5,56	6,48	8,03	7,43
Girona	0,32	0,72	0,66	0,62	0,65
Lleida	4,8	5,44	5,96	4,59	5,08
Tarragona	2,02	1,19	0,89	1,35	1,53
TOTAL CATALUNYA	11,62	12,91	13,99	14,59	14,69

PRINCIPALS PRODUCTES IMPORTATS

FRUITES	Tones importades	%*	Principals zones de procedència **
Banana	73.916	55,39	Equador 41,31%; Costa Rica 25,88%; Altres Amèrica 20,64%
Pinya	13.332	97,09	Costa Rica 78,01%; Costa de Marfil 20,21%; Equador 0,62%
Poma	9.712	35,31	Itàlia 81,32%; França 5,92%; Àustria 3,58%
Kiwi	9.223	92,91	Grècia 40,72%; Itàlia 26,52%; Nova Zelanda 17,63%
Síndria	8.943	29,01	Marroc 63,31%; Altres àfrica 21,84%; Brasil 11,32%
Pera	6.324	30,03	Bèlgica 38,63%; Holanda 37,52%; Sud-àfrica 10,54%
Alvocat	5.656	52,57	Altres Amèrica 55,91%; Xile 25,74%; Brasil 4,81%
Meló	5.102	20,78	Brasil 74,98%; Marroc 9,78%; Costa Rica 8,82%
Taronja	5.009	9,19	Sud-àfrica 87,09%; Portugal 5,17%; Altres Àfrica 3,02%
Mango	4.858	71,30	Brasil 72,45%; Mèxic 14,78%; Altres Amèrica 6,54%
Raim	3.949	31,59	Sud-àfrica 36,73%; Xile 34,10%; Itàlia 22,56%

HORTALISSES	Tones importades	%*	Principals zones de procedència **
Patata	98.284	48,14	França 98,69%; Holanda 1,15%; Gran Bretanya 0,11%
Tomàquet	9.967	12,84	Holanda 47,19%; Bèlgica 21,90%; Marroc 12,02%
Col	4.062	54,95	Holanda 65,63%; Alemanya 18,91%; Bèlgica 6,56%
Porro	3.579	68,32	Bèlgica 77,47%; Holanda 11,91%; Portugal 6,11%
Rave	1.989	88,83	Itàlia 52,51%; Alemanya 27,65%; Holanda 19,36%
Pebrot	1.905	5,86	Marroc 89,91%; França 4,21%; Gran Bretanya 2,63%
Ceba	1.479	3,80	França 52,88%; Alemanya 32,77%; Holanda 6,99%
Mongeta	1.326	29,90	Marroc 86,54%; França 11,46%; Alemanya 1,42%
Carbassa	955	22,45	Sud-àfrica 44,81%; Holanda 23,22%; Portugal 14,46%
Enciam	758	2,27	Bèlgica 73,65%; França 11,90%; Alemanya 7,94%

* percentatge d'importació respecte al total comercialitzat d'aquest producte al Mercat

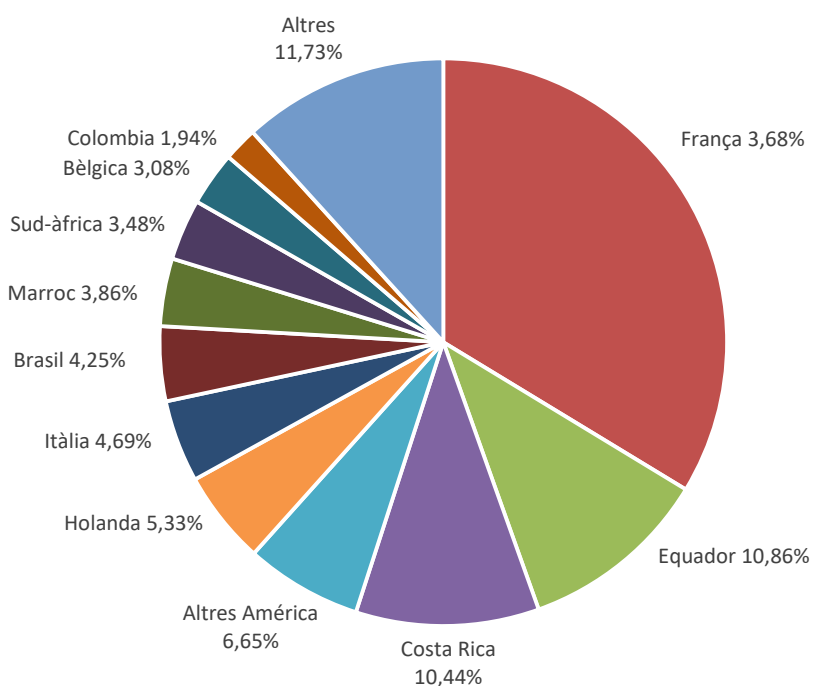
** percentatge que arriba al Mercat respecte al total importat de cada producte

ORIGEN DELS PRODUCTES IMPORTATS

<i>Procedència</i>	<i>Tones</i>	<i>%*</i>	<i>%**</i>
França	100.931	33,68	9,32
Equador	32.535	10,86	3,00
Costa Rica	31.289	10,44	2,89
Altres Amèrica	19.931	6,65	1,84
Holanda	15.971	5,33	1,47
Itàlia	14.038	4,69	1,30
Brasil	12.747	4,25	1,18
Marroc	11.557	3,86	1,07
Sud-àfrica	10.441	3,48	0,96
Bèlgica	9.216	3,08	0,85
Colòmbia	5.827	1,94	0,54
Altres	35.151	11,73	3,24
Total Mercat	299.634	100	27,66

*% Respecte al total importat.

**% Respecte al total del mercat.



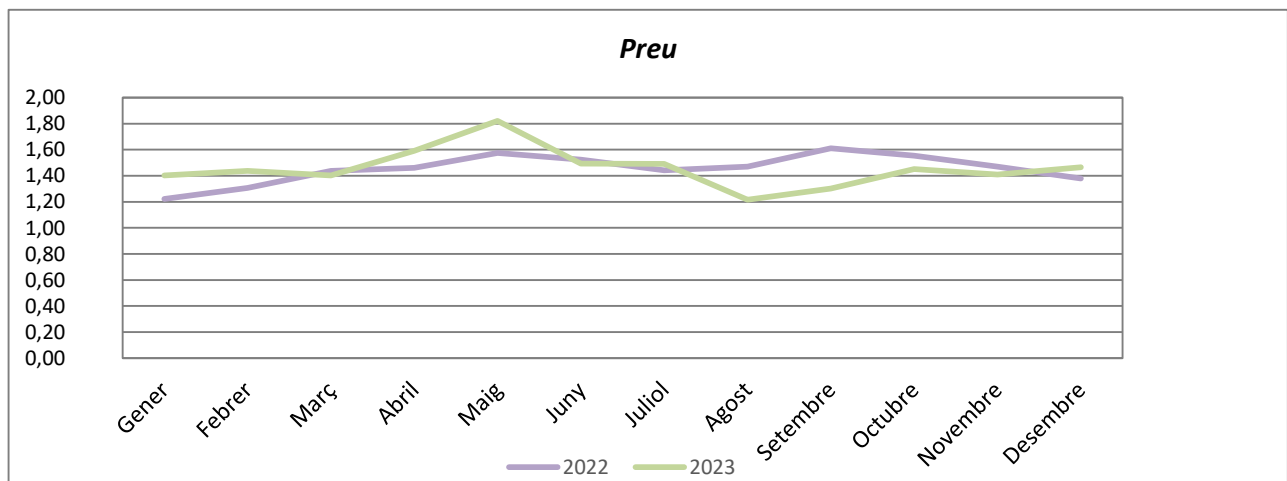
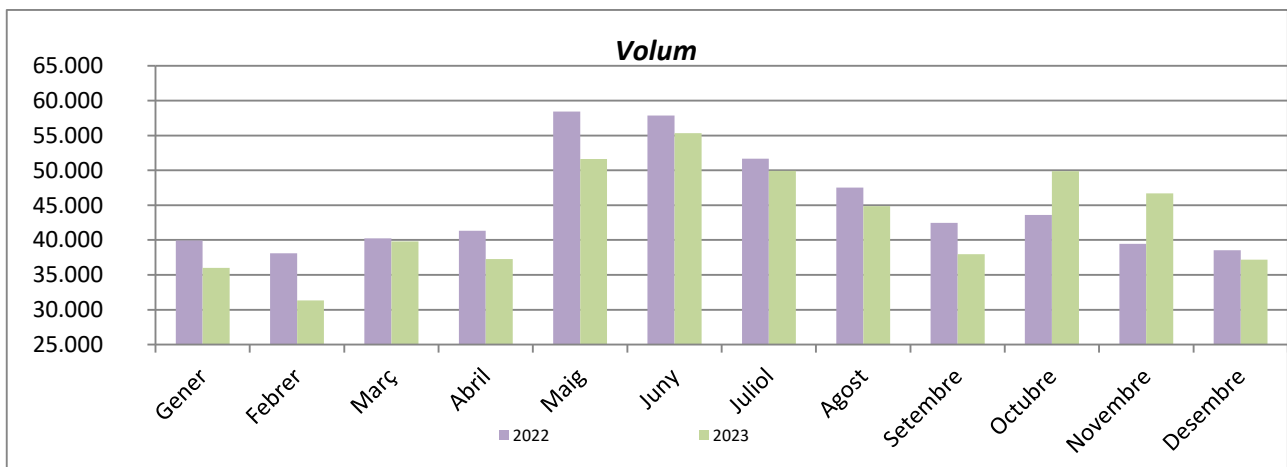
EVOLUCIÓ PERCENTUAL
DELS PRODUCTES D'IMPORTACIÓ
% Importació respecte al total comercialitzat de cada producte

	2019	2020	2021	2022	2023
	%	%	%	%	%
Albercoc	53,53	61,40	37,40	7,59	4,50
Alvocat	33,58	35,90	37,20	21,33	52,57
Kiwi	88,21	90,80	91,10	89,89	92,91
Maduixot	7,23	3,70	4,90	3,19	4,22
Meló	71,60	81,60	65,80	16,76	20,78
Nectarina	20,69	40,20	19,70	5,31	3,17
Pera	39,57	45,40	26,50	40,69	30,03
Plàtan	39,94	21,20	30,00	55,57	55,39
Poma	22,76	14,40	18,00	25,40	35,31
Préssec	16,56	19,50	12,50	3,08	0,60
Pruna	42,37	27,30	35,90	17,43	15,05
Raïm	24,51	33,80	31,30	45,67	31,59
Taronja	3,94	27,10	45,60	8,35	9,19
TOTAL FRUITES	23,50	33,10	32,45	29,89	32,32
	%	%	%	%	%
Bròquil	33,61	11,50	18,80	28,77	8,21
Ceba seca	3,55	0,50	1,20	6,41	4,09
Col	16,33	50,80	57,70	61,01	54,95
Coliflor	21,75	7,90	9,90	27,45	15,62
Enciam	3,21	0,40	2,30	8,45	2,27
Endívia	33,01	7,10	16,40	41,09	12,45
Escarola	0,06	0,00	0,20	1,09	0,11
Pastanaga	1,09	0,10	0,70	1,26	1,97
Patata	65,40	74,60	78,70	56,39	48,14
Rave	59,38	11,70	34,90	80,49	88,83
Tomàquet	12,89	10,90	12,20	17,66	12,84
TOTAL HORTALISSES	30,15	30,90	34,30	29,70	23,80
TOTAL MERCAT	31,27	31,20	33,30	29,40	27,70

FRUITES

Tones comercialitzades i preus mitjans euros/kg 2022-2023

	Tones			Preus		
	2022	2023	%	2022	2023	%
Gener	39.949	35.994	-9,90	1,22	1,40	14,85
Febrer	38.112	31.338	-17,77	1,31	1,44	10,12
Març	40.253	39.789	-1,15	1,44	1,40	-2,41
Abril	41.322	37.274	-9,80	1,46	1,59	8,89
Maig	58.436	51.642	-11,63	1,58	1,82	15,64
Juny	57.860	55.343	-4,35	1,52	1,49	-2,02
Juliol	51.664	49.917	-3,38	1,44	1,49	3,51
Agost	47.506	44.856	-5,58	1,47	1,22	-17,33
Setembre	42.463	37.963	-10,60	1,61	1,30	-19,17
Octubre	43.606	49.887	14,40	1,55	1,45	-6,56
Novembre	39.448	46.702	18,39	1,47	1,41	-4,20
Desembre	38.542	37.194	-3,50	1,38	1,47	6,22
TOTAL	539.161	517.901	-3,94	1,46	1,47	0,14



FRUITES

Resultat anual per famílies i varietats

Tones comercialitzades i preus mitjans euros/kg 2023

Producte	Tones	Euros/kg	Producte	Tones	Euros/kg
CÍTRICS			FRUITES TROPICALS		
Aranja	1.412	1,32	Alvocat	10.759	3,23
Llima	1.458	2,14	Carambola	2	4,00
Llimona	16.557	0,94	Coco	733	1,10
Mandarina clementina	19.057	1,23	Kiwi	9.926	2,62
Mandarina (altres)	8.750	1,36	Litxi	35	4,47
Taronja	54.489	1,14	Mango	6.813	2,80
FRUITES DE LLAVOR			Maracuià	19	8,00
Codony	540	1,18	Papaia	1.561	3,05
Nashi	66	2,10	Pinya	13.731	1,33
Nespre	1.456	2,81	Pitahaia	264	6,26
Pera blanquilla	1.220	1,14	Plàtan canari	59.210	1,15
Pera d'estiu	5.997	1,47	Plàtan importació	74.248	0,98
Pera d'hivern	13.523	1,48	Rambutà	3	12,05
Pera primerenca	319	1,09	Xirimoia	1.876	2,20
Poma bicolor	10.058	1,15	FRUITS SECS		
Poma groga	12.933	1,09	Ametlla	15	7,00
Poma verda	1.587	1,39	Avellana	6	6,50
Poma vermella	1.632	1,25	Castanya	2.478	3,81
Pomes altres	1.297	1,38	Nou	237	3,20
FRUITES DE PINYOL			ALTRES FRUITES		
Albercoc	7.872	2,09	Caqui	16.484	1,36
Cirera	7.124	5,14	Dàtil	1.097	3,58
Nectarina blanca	3.742	1,43	Figa	2.134	2,79
Nectarina groga	14.208	1,49	Figa de moro	131	3,12
Oliva	17	1,80	Magrana	4.188	1,29
Préssec groc	6.919	2,24	Meló galia	946	1,09
Préssec polpa blanca	2.600	1,89	Meló groc	2.023	1,05
Préssec polpa groga	11.687	1,61	Meló "piel de sapo"	15.679	1,19
Pruna	8.560	1,40	Melons altres	5.900	1,51
FRUITES PETITES			Síndria amb grana	14.720	0,82
Gerd	2.389	1,00	Síndria sense grana	16.109	1,03
Grosella	191	10,00	Altres fruites diverses	18.042	0,90
Maduixa	1.992	2,93	TOTAL FRUITES		
Maduixot	6.108	3,38	517.901	1,47	
Mora	274	16,19			
Raïm blanc	8.658	2,68			
Raïm negre	3.842	2,01			

FRUITES

Espècies més comercialitzades

Tones comercialitzades i preus mitjans euros/kg 2022-2023

	Tones			Preus		
	2022	2023	%	2022	2023	%
Plàtan	121.073	133.458	10,23	1,49	1,06	-29,24
Taronja	74.431	54.489	-26,79	0,92	1,14	24,24
Síndria	40.529	30.829	-23,93	0,96	0,93	-3,75
Mandarina	35.747	27.807	-22,21	1,24	1,34	7,88
Poma	27.904	27.507	-1,42	0,91	1,15	26,65
Meló	26.062	24.549	-5,81	1,14	1,25	10,08
Préssec	17.579	21.207	20,64	1,93	1,85	-4,04
Pera	23.845	21.059	-11,68	1,29	1,45	12,47
Nectarina	15.689	17.950	14,41	1,77	1,48	-16,52
Llimona	17.992	16.557	-7,98	0,93	0,94	1,29
Caqui	12.791	16.484	28,87	1,30	1,36	4,94
Pinya	14.580	13.731	-5,82	1,28	1,33	4,08
Raïm	14.376	12.499	-13,05	2,38	2,47	3,76
Alvocat	10.016	10.759	7,42	3,09	3,23	4,70
Kiwi	10.567	9.926	-6,06	2,66	2,62	-1,39
Pruna	9.603	8.560	-10,86	1,41	1,40	-0,57
Albercoc	6.757	7.872	16,51	1,70	2,09	23,00
Cirera	5.980	7.124	19,13	3,98	5,14	29,25
Maduixot	6.896	6.108	-11,43	2,75	3,38	22,81
Altres	46.747	49.426	5,73			
TOTAL	539.161	517.901	-3,94	1,46	1,47	0,14

FRUITES

Principals orígens 2023 (%)

	CATALUNYA	RESTA ESPANYA	IMPORTACIÓ
	%	%	%
Albercoc	32,56	62,94	4,50
Alvocat	1,59	45,84	52,57
Caqui	4,86	79,17	15,97
Cirera	18,80	71,50	9,70
Kiwi	3,46	3,62	92,91
Llimona	2,65	86,98	10,37
Maduixot	1,87	93,91	4,22
Mandarina clementina	9,22	86,89	3,89
Nectarina blanca	39,75	59,14	1,12
Pera conference	38,85	17,50	43,65
Plàtan	0,00	44,61	55,39
Poma bicolor	43,48	16,45	40,06
Poma groga	62,76	6,67	30,57
Poma verda	66,19	6,21	27,59
Poma vermella	35,60	12,48	51,91
Préssec groc	15,81	83,72	0,46
Pruna	9,46	75,49	15,05
Raïm blanc	2,18	68,39	29,43
Síndria amb grana	1,74	49,89	48,37
Taronja	6,25	84,55	9,19
TOTAL FRUITES	11,10	56,58	32,32

FRUITES ORIGEN CATALUNYA
Espècies més comercialitzades

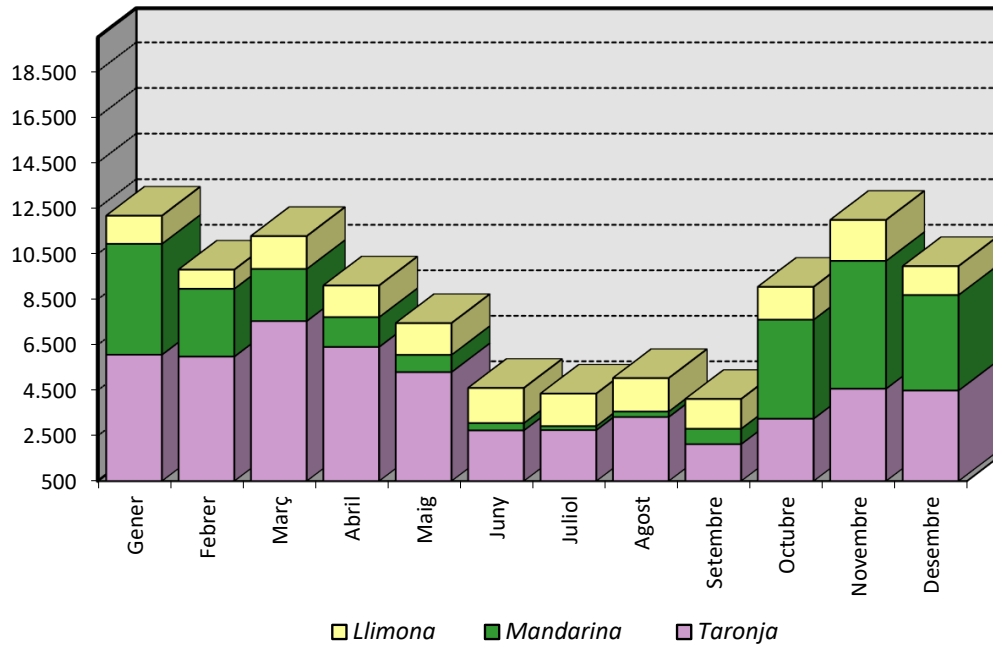
	Tones		%	
	2022	2023	VARIACIÓ %	% respecte el Total MCFH
Albercoc	1.678	2.563	52,73	32,56
Caqui	467	801	71,33	4,86
Cirera	1.076	1.339	24,49	18,80
Codony	260	350	34,56	64,88
Figa	575	835	45,04	39,12
Kiwi	751	344	-54,20	3,46
Llimona	420	438	4,36	2,65
Maduixot	147	114	-22,06	1,87
Mandarina	2.375	2.160	-9,06	7,77
Meló	904	410	-54,64	1,67
Nectarina	5.839	6.652	13,93	37,06
Pera	9.006	8.975	-0,35	42,62
Poma	19.005	14.678	-22,77	53,36
Préssec	5.080	6.290	23,82	29,66
Pruna	1.656	810	-51,09	9,46
Raiïm	569	325	-42,93	2,60
Síndria	2.581	692	-73,19	2,24
Taronja	3.969	3.407	-14,16	6,25
Altres	8.012	6.279	-21,63	3,07
TOTAL CATALUNYA	64.372	57.463	-10,73	11,10

**PROVÍNCIA D'ORIGEN DE LES PRINCIPALS
FRUITES COMERCIALIZADES D'ORIGEN CATALUNYA**

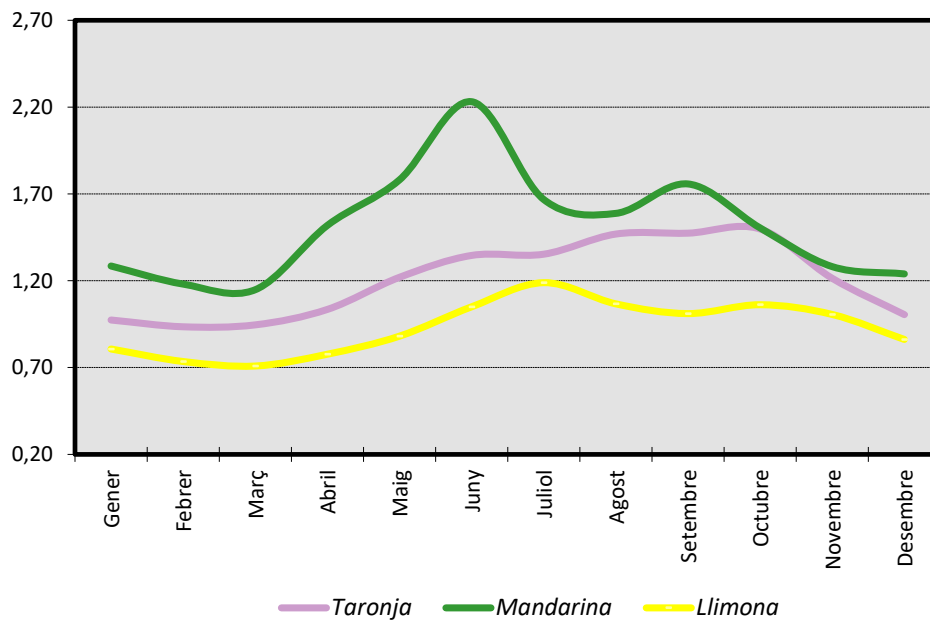
PRODUCTE	TONES origen CAT 2023	PROVÍNCIA	TONES	% província respecte total Catalunya
Nectarina	6.652	Barcelona	389	5,84
		Girona	107	1,61
		Lleida	5.878	88,35
		Tarragona	279	4,20
Mandarina	2.160	Barcelona	345	15,97
		Girona	69	3,21
		Lleida	3	0,15
		Tarragona	1.742	80,67
Pera	8.975	Barcelona	917	10,22
		Girona	181	2,02
		Lleida	7.602	84,70
		Tarragona	275	3,06
Préssec	6.290	Barcelona	491	7,80
		Girona	176	2,81
		Lleida	4.859	77,25
		Tarragona	764	12,14
Poma	14.678	Barcelona	506	3,45
		Girona	4.578	31,19
		Lleida	9.500	64,72
		Tarragona	94	0,64
Taronja	3.407	Barcelona	609	17,88
		Girona	19	0,56
		Lleida	90	2,64
		Tarragona	2.689	78,91

CÍTRICS

Tones comercialitzades 2023

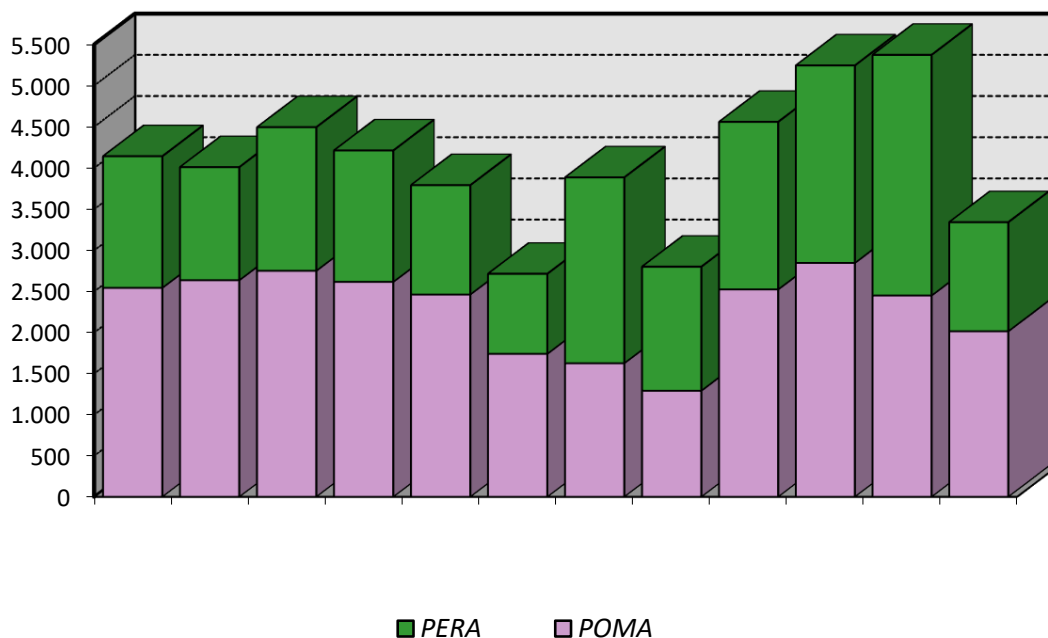


Preu mitjà euros/kg 2023

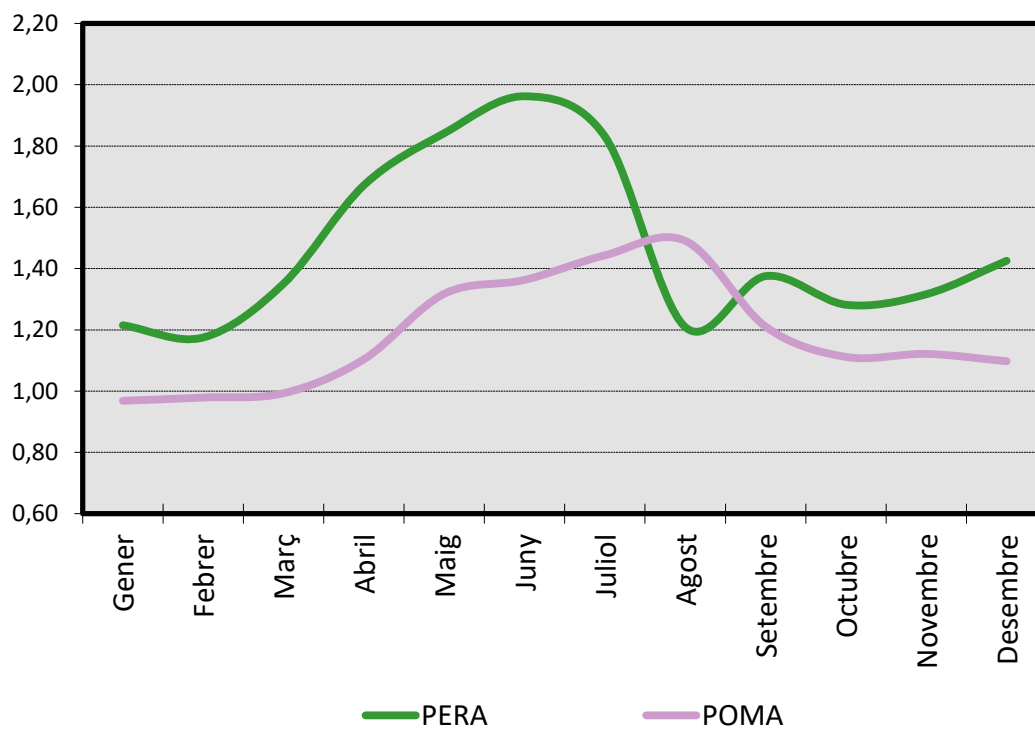


FRUITES DE LLAVOR

Tones comercialitzades 2023

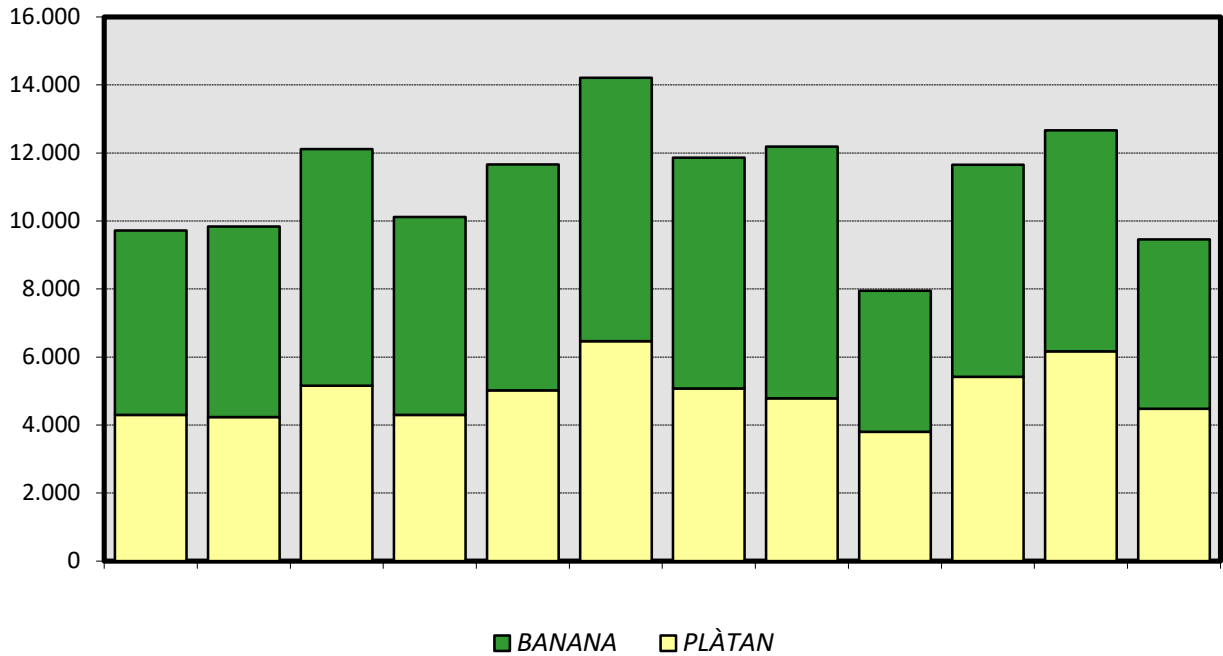


Preu mitjà euros/kg 2023

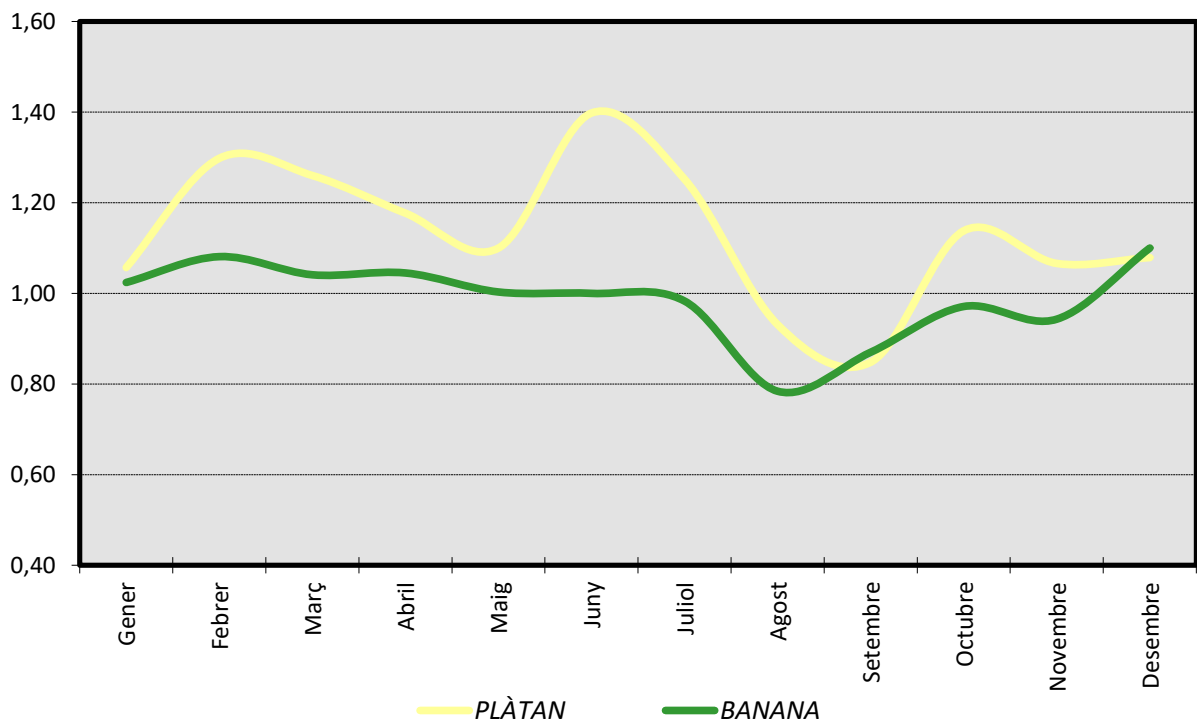


PLÀTAN I BANANA

Tones comercialitzades 2023



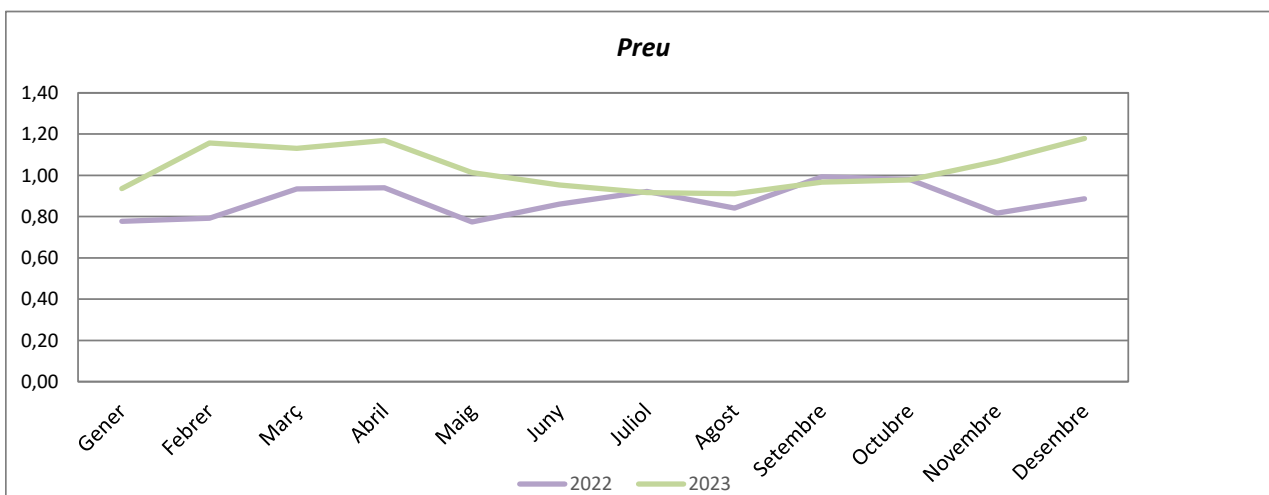
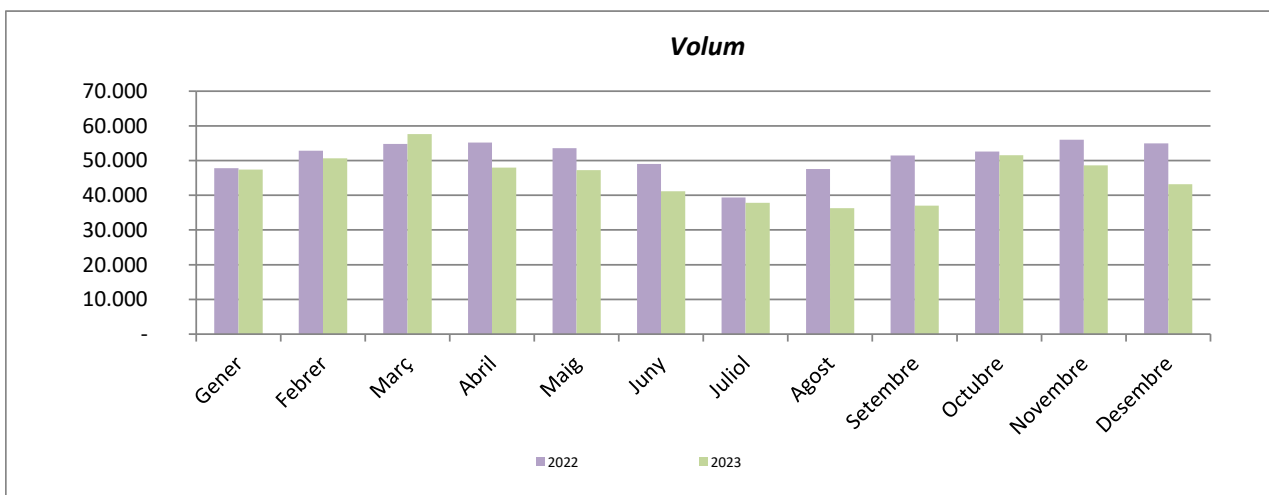
Preu mitjà euros/kg 2023



HORTALISSES

Tones comercialitzades i preus mitjans euros/kg 2022-2023

	Tones			Preus		
	2022	2023	%	2022	2023	%
Gener	47.829	47.382	-0,93	0,78	0,94	20,42
Febrer	52.878	50.628	-4,25	0,79	1,16	46,12
Març	54.808	57.647	5,18	0,93	1,13	21,10
Abril	55.234	48.013	-13,07	0,94	1,17	24,33
Maig	53.538	47.209	-11,82	0,77	1,01	30,94
Juny	49.046	41.135	-16,13	0,86	0,95	10,69
Juliol	39.369	37.797	-3,99	0,92	0,92	-0,65
Agost	47.591	36.248	-23,83	0,84	0,91	8,17
Setembre	51.482	36.977	-28,17	0,99	0,97	-2,63
Octubre	52.620	51.511	-2,11	0,98	0,98	-0,33
Novembre	55.993	48.618	-13,17	0,82	1,07	30,73
Desembre	54.919	43.164	-21,41	0,89	1,18	33,08
TOTAL	615.307	546.328	-11,21	0,88	1,04	18,72



HORTALISSES

Resultat anual per famílies i varietats

Tones comercialitzades i preus mitjans euros/kg 2023

Producte	Tones	Euros/kg	Producte	Tones	Euros/kg
TUBERCLES			HORTALISSES DE FULLA		
Batata	5.461	1,06	Api	3.610	0,76
Patata blanca	193.430	0,70	Bleda	3.253	0,59
Patata vermella	9.422	0,72	Borralla	17	1,00
HORTALISSES D'ARREL			Card	389	0,99
Nap	1.879	0,96	Col	5.139	1,22
Pastanaga	16.723	0,76	Col de Brussel·les	223	1,76
Rave	2.239	0,41	Col lombarda	642	0,70
Remolatxa	1.613	0,68	Col xinesa	1.388	0,80
Xirivia	536	1,10	Créixens	154	1,50
HORTALISSES DE BULB			Enciam iceberg	21.857	0,83
All sec	2.721	3,22	Enciam llarg	2.325	0,76
All tendre	1.257	0,75	Enciams (altres)	9.155	0,70
Calçot	9.538	0,13	Escarola	1.916	0,73
Ceba Figueres	7.420	1,29	Espinac	2.903	0,66
Ceba seca	27.210	0,87	Fonoll	821	1,03
Ceba tendra	4.319	0,92	Julivert	2.673	0,50
Porro	5.239	1,21	HORTALISSES D'INFLORESCÈNCIA		
HORTALISSES DE FRUIT			Bròcoli	2.427	1,46
Albergínia llarga	15.976	1,10	Bròquil	1.327	1,93
Carbassa	4.254	0,92	Carxofa	4.940	2,14
Carbassó	19.860	1,07	Coliflor	4.458	1,72
Cogombre	13.396	1,25	HORTALISSES DE LLAVOR		
Pebrot "lamuyo"	15.119	1,73	Fava	1.077	1,67
Pebrot verd italià	5.993	2,06	Mongeta bobi	509	3,54
Pebrot vermell	11.418	1,70	Mongeta fina	202	2,51
Tomàquet madur	66.886	1,14	Mongeta perona	2.492	3,71
Tomàquet verd	10.755	1,55	Mongeta (altres)	1.232	3,50
			Pèsol	376	3,57
			Altres hortalisses	7.821	0,70
			HORTALISSES DE TIJA		
			Endívia	1.776	1,14
			Espàrrec blanc	114	11,87
			Espàrrec verd	5.695	6,58
			TOTAL HORTALISSES	546.328	1,04

HORTALISSES
Espècies més comercialitzades
Tones comercialitzades i preus mitjans euros/kg 2022-2023

	Tones			Preus		
	2022	2023	%	2022	2023	%
Patata	205.786	204.153	-0,79	0,57	0,70	24,3
Tomàquet	86.437	77.641	-10,18	1,14	1,19	4,8
Ceba	40.009	34.630	-13,44	0,59	1,08	85,0
Enciam	38.150	33.338	-12,61	0,68	0,79	16,3
Pebrot	37.747	32.530	-13,82	1,50	1,78	19,0
Pastanaga	19.247	16.723	-13,11	0,46	0,76	63,4
Carbassó	18.137	19.860	9,50	1,24	1,07	-14,1
Albergínia	15.868	17.427	9,83	1,19	1,12	-5,3
Col	14.286	7.393	-48,25	0,93	1,12	19,8
Cogombre	13.737	13.396	-2,48	1,20	1,25	3,9
Ceba tendra	10.125	4.319	-57,35	0,73	0,92	27,1
Porro	10.096	5.239	-48,11	0,95	1,21	27,4
Calçot	9.991	9.538	-4,53	0,12	0,13	13,6
Carxofa	6.817	4.940	-27,54	1,25	2,14	70,6
Coliflor	6.724	4.458	-33,70	1,17	1,72	47,9
Rave	6.353	2.239	-64,76	0,60	0,41	-30,9
Espàrrec	6.125	5.808	-5,17	4,48	6,68	49,2
Carbassa	4.914	4.254	-13,44	0,56	0,92	66,1
All	4.469	3.977	-11,00	2,09	2,44	16,6
Api	3.997	3.610	-9,70	0,66	0,76	15,1
Bròcoli	3.406	2.427	-28,75	1,17	1,46	24,6
Altres	52.884	38.428	-27,34			
TOTAL	615.307	546.328	- 11,21	0,88	1,04	18,72

HORTALISSES

Principals orígens 2023 (%)

	CATALUNYA	RESTA ESPANYA	IMPORTACIÓ
	%	%	%
Albergínia llarga	2,94	96,90	0,16
All sec	40,00	59,97	0,03
All tendre	72,38	27,57	0,05
Api	60,10	28,86	11,03
Bleda	77,26	19,38	3,36
Bròcoli	6,39	92,19	1,42
Bròquil	43,27	48,52	8,21
Carbassó	8,99	90,16	0,84
Carxofa	49,89	49,86	0,25
Ceba seca	45,82	50,09	4,09
Ceba tendra	30,42	68,17	1,41
Cogombre	11,03	86,30	2,66
Col	26,47	20,40	53,13
Col Brussel·les	11,80	3,95	84,26
Col lombarda	5,61	34,87	59,52
Coliflor	31,25	53,13	15,62
Enciam iceberg	2,19	97,67	0,14
Enciam llarg	52,60	47,37	0,03
Endívia	8,23	79,32	12,45
Escarola	27,84	72,06	0,11
Espàrrec verd	11,41	76,86	11,73
Espinac	24,10	72,67	3,23
Mongeta perona	6,99	77,58	15,43
Nap	12,91	73,41	13,68
Pastanaga	16,93	81,10	1,97
Patata blanca	11,71	38,83	49,46
Patata vermella	13,54	59,18	27,28
Pebrot italià	6,37	83,90	9,73
Porro	16,47	15,21	68,32
Rave	9,18	2,00	88,83
Tomàquet madur	8,06	78,34	13,60
TOTAL HORTALISSES	17,56	58,61	23,83

HORTALISSES ORIGEN CATALUNYA

Espècies més comercialitzades

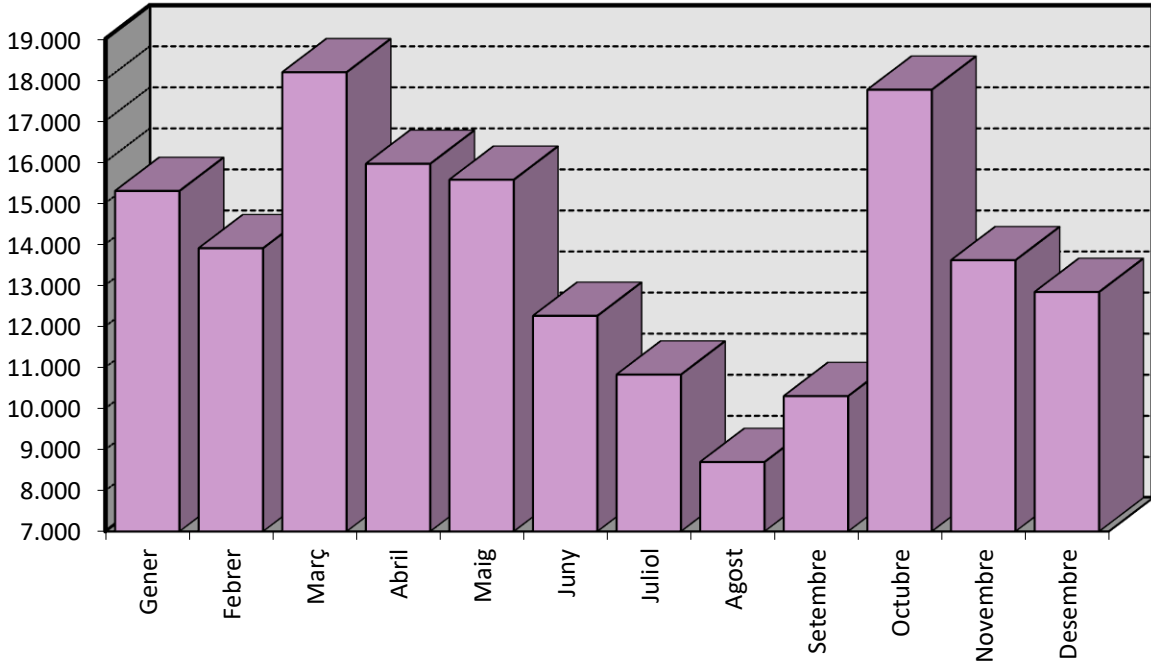
	Tones		%	
	2022	2023	VARIACIÓ %	% respecte el Total MCFH
Albergínia	592	480	-18,98	2,75
All sec	732	1.088	48,65	40,00
All tendre	900	909	1,09	72,38
Api	2.082	2.170	4,23	60,10
Bleda	2.241	2.513	12,16	77,26
Bròcoli	150	155	3,51	6,39
Bròquil	736	574	-21,91	43,27
Calçot	9.938	9.475	-4,65	99,35
Carbassa	1.138	1.019	-10,45	23,95
Carbassó	2.298	1.786	-22,26	8,99
Carxofa	2.596	2.464	-5,09	49,89
Ceba seca	18.517	15.868	-14,31	45,82
Ceba tendra	1.820	1.314	-27,82	30,42
Cogombre	1.734	1.478	-14,78	11,03
Col	1.363	1.448	6,25	19,59
Coliflor	1.618	1.393	-13,90	31,25
Enciam	4.490	4.177	-6,97	12,53
Endívia	198	146	-26,36	8,23
Escarola	801	533	-33,45	27,84
Espàrrec verd	1.508	650	-56,89	11,41
Espinac	796	700	-12,13	24,10
Faves	362	408	12,46	37,84
Julivert	2.046	2.158	5,45	80,73
Mongeta tendra	692	441	-36,27	9,95
Moniato	213	90	-57,59	1,65
Nap	436	243	-44,28	12,91
Pastanaga	3.188	2.831	-11,21	16,93
Patata	21.558	24.780	14,95	12,14
Pebrot	1.696	1.929	13,73	5,93
Pèsol	198	194	-2,16	51,50
Porro	783	863	10,21	16,47
Rave	451	205	-54,45	9,18
Remolatxa	296	133	-54,92	8,27
Tomàquet madur	4.883	5.393	10,46	8,06
Altres	7.337	5.947	-18,94	28,86
TOTAL CATALUNYA	100.387	95.956	-4,41	17,56

**PROVÍNCIA D'ORIGEN DE LES PRINCIPALS
HORTALISSES COMERCIALIZADES D'ORIGEN CATALUNYA**

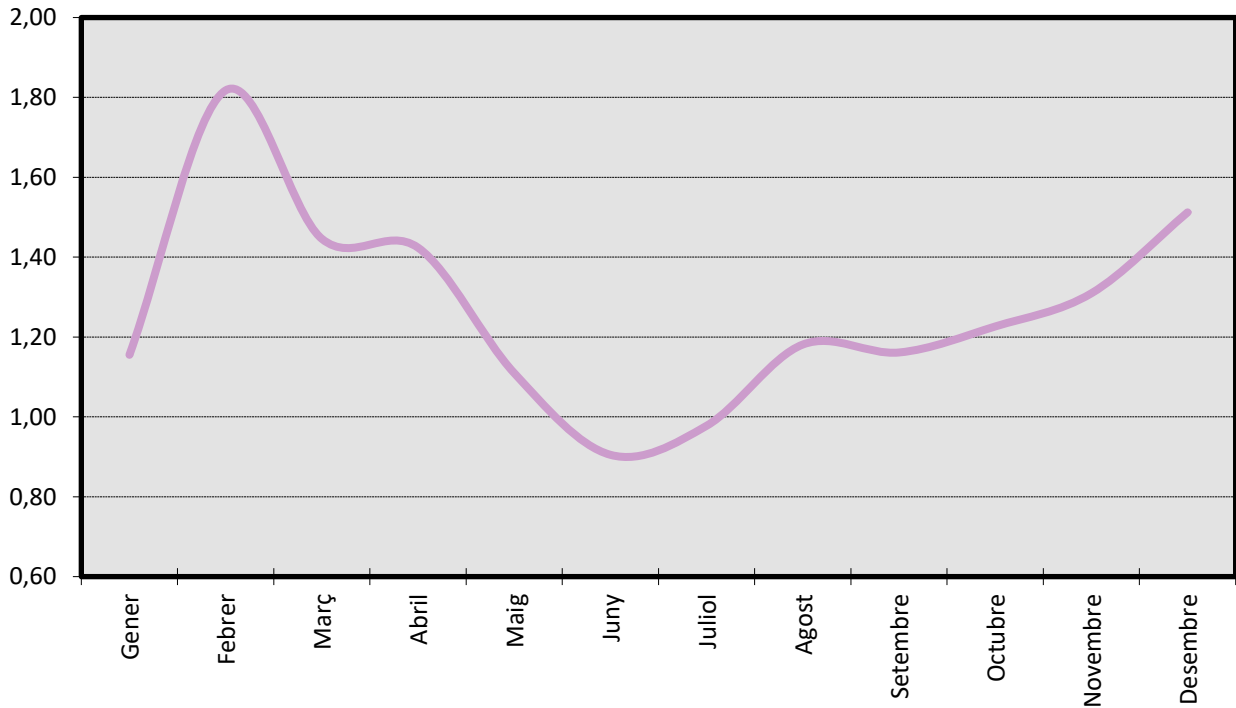
PRODUCTE	TONES origen CAT 2023	PROVÍNCIA	TONES	% província respecte total Catalunya
Patata	24.780	Barcelona	19.884	80,08
		Girona	127	0,51
		Lleida	4.644	18,74
		Tarragona	164	0,66
Ceba seca	15.868	Barcelona	3.423	21,57
		Girona	94	0,59
		Lleida	12.332	77,72
		Tarragona	18	0,11
Calçot	9.475	Barcelona	4.480	47,28
		Girona	1	0,01
		Lleida	636	6,71
		Tarragona	4.359	46,00
Tomàquet madur	5.393	Barcelona	4.879	90,46
		Girona	186	3,45
		Lleida	150	2,79
		Tarragona	178	3,30
Ceba tendra	1.314	Barcelona	1.113	84,71
		Girona	5	0,36
		Lleida	47	3,60
		Tarragona	149	11,33
Pastanaga	2.831	Barcelona	2.823	99,73
		Girona	7	0,26
		Lleida	0	0,01
		Tarragona	0	0,00
Enciam	4.177	Barcelona	3.852	92,23
		Girona	14	0,33
		Lleida	40	0,95
		Tarragona	271	6,49
Api	2.170	Barcelona	2.164	99,74
		Girona	0	0,00
		Lleida	0	0,00
		Tarragona	6	0,26
Bleda	2.513	Barcelona	2.500	99,48
		Girona	0	0,00
		Lleida	4	0,15
		Tarragona	9	0,37

HORTALISSA DE FRUIT

Tones comercialitzades 2023

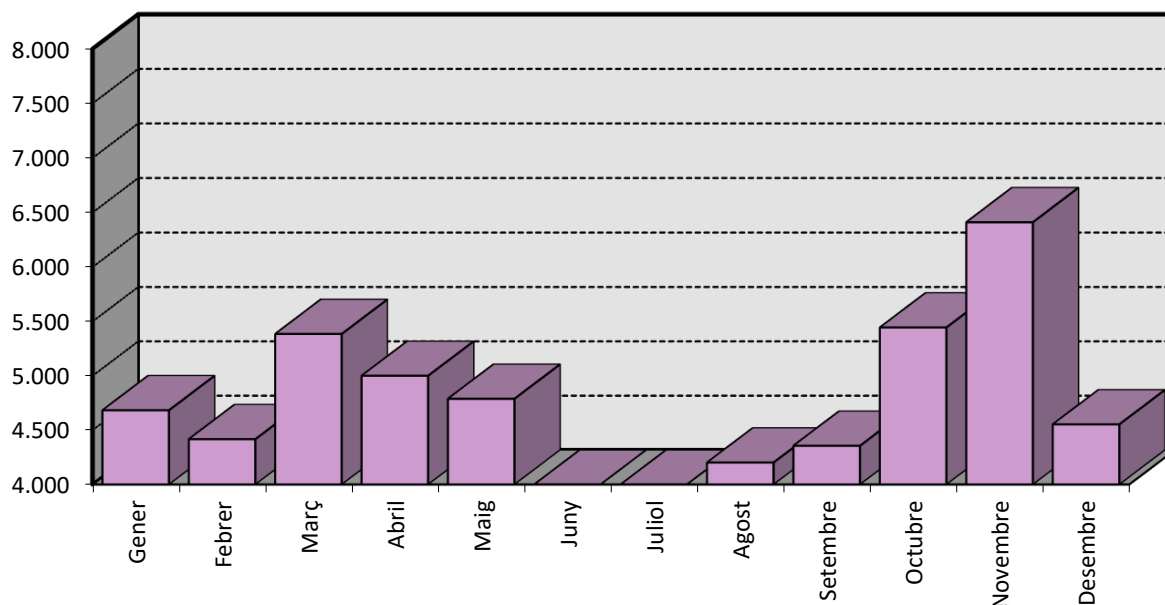


Preu mitjà euros/kg 2023

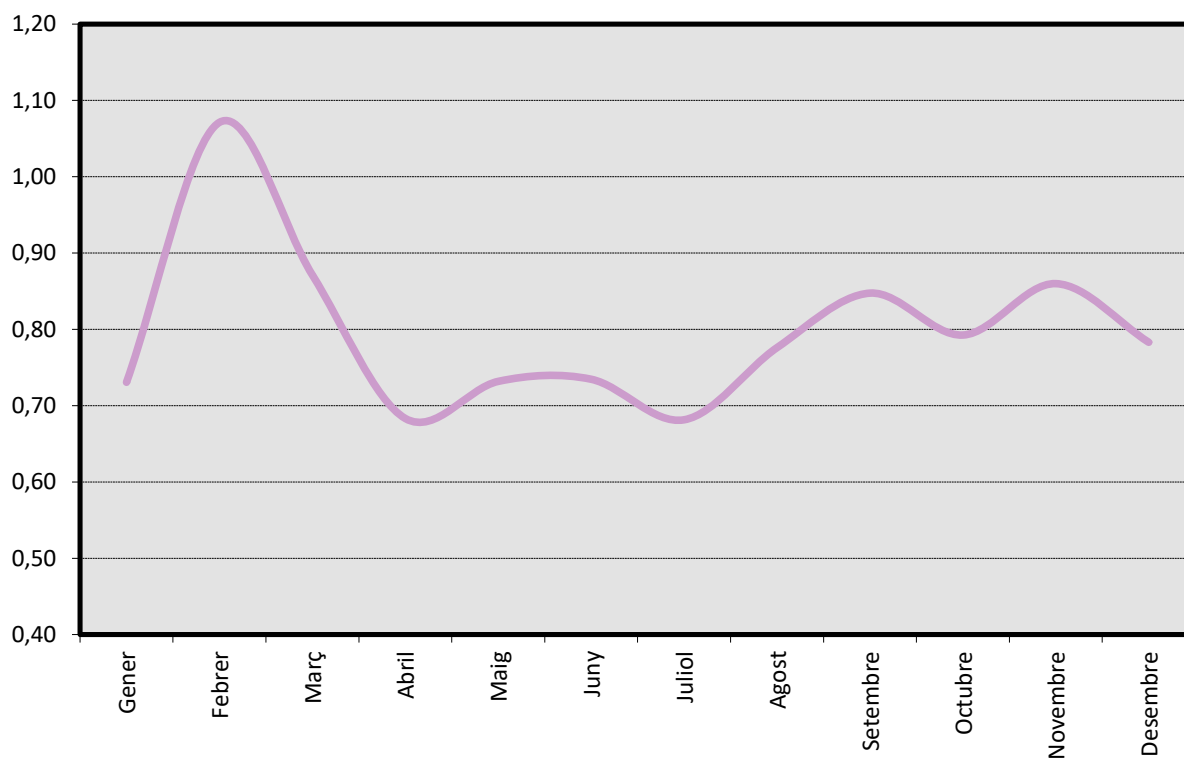


HORTALISSA DE FULLA

Tones comercialitzades 2023

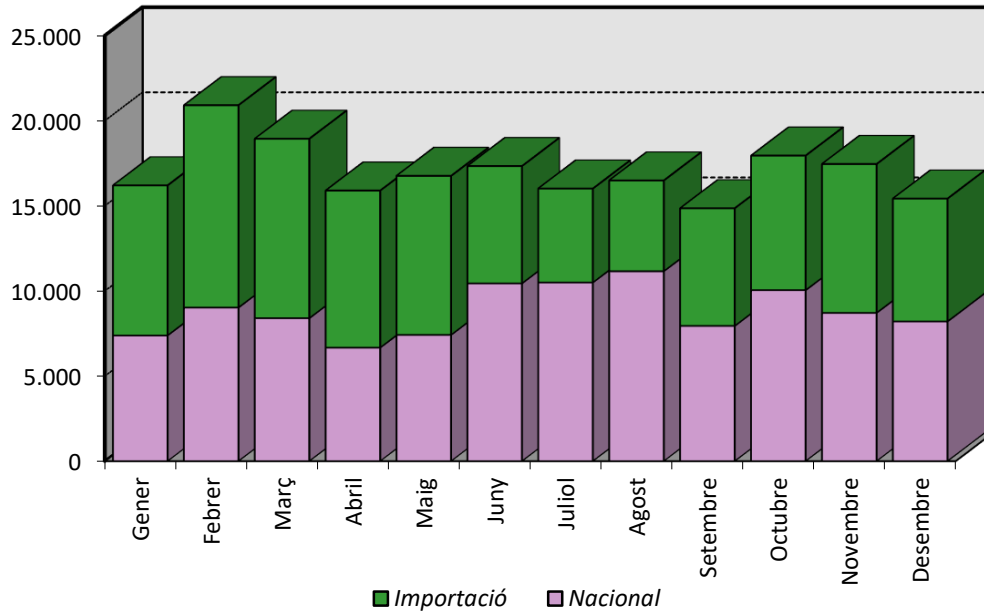


Preu mitjà euros/kg 2023

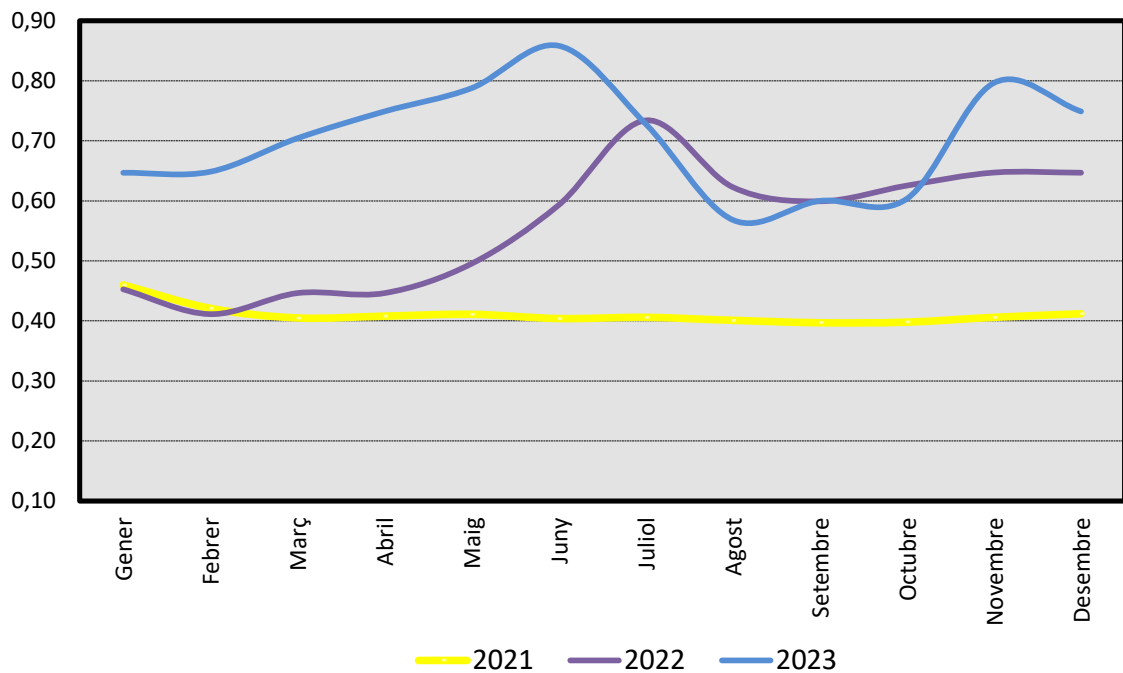


PATATA BLANCA

Tones comercialitzades 2023



Preu mitjà euros/kg 2023



ALTRES PRODUCTES

Tones comercialitzades i preus mitjans euros/kg 2022-2023

	Tones			Preus		
	2022	2023	%	2022	2023	%
Gener	1.399	1.616	15,6	2,08	2,04	-1,8
Febrer	1.500	1.448	-3,5	2,26	2,05	-9,3
Març	1.573	1.614	2,6	2,07	2,11	1,9
Abril	1.601	1.442	-9,9	2,16	2,05	-4,9
Maig	1.710	1.682	-1,6	2,02	2,03	0,3
Juny	1.679	1.830	9,0	2,14	1,92	-10,1
Juliol	1.665	1.553	-6,7	2,11	2,04	-3,6
Agost	1.761	1.664	-5,5	2,01	2,06	2,3
Setembre	1.881	1.201	-36,2	2,13	2,36	10,7
Octubre	1.935	1.778	-8,1	3,01	3,25	8,0
Novembre	1.887	1.717	-9,0	3,25	3,39	4,4
Desembre	1.681	1.564	-7,0	2,51	2,80	11,3
TOTAL	20.273	19.109	-5,74	2,33	2,35	0,86

ALTRES PRODUCTES
Espècies més comercialitzades
Tones comercialitzades i preus mitjans euros/kg 2022-2023

	Tones			Preus		
	2022	2023	%	2022	2023	%
Xampinyó	5.507	4.771	-13,37	1,88	2,06	9,75
Rovelló	352	304	-13,55	11,03	13,21	19,78
Gírgola	334	270	-19,16	3,83	6,40	67,18
Altres bolets	1.319	1.057	-19,90	10,16	10,36	1,94
TOTAL BOLETS	7.512	6.402	-14,78	3,85	4,14	7,68
Cargol	90	65	-27,17	6,23	6,54	4,99
Canya sucre	14	20	38,57	1,75	1,75	0,00
Blat de moro	1.374	1.096	-20,22	0,78	0,84	8,26
Minestra	307	424	55,00	0,95	0,95	95,00
Altres	10.977	11.103	1,15	1,50	1,50	0,00
TOTAL ALTRES	12.761	12.707	-0,42	1,44	1,45	0,6
TOTAL	20.273	19.109	-5,74	2,33	2,35	0,86

CATALÀ / CASTELLÀ

Albercoc	Albaricoque	Julivert	Perejil
Albergínia llarga	Berenjena larga	Litxi	Lichi
Albergínia rodona	Berenjena redonda	Llima	Lima
All sec	Ajo seco	Llimona	Limón
All tendre	Ajo tierno	Maduixa	Fresa
Altres	Otros	Maduixot	Fresón
Alvocat	Aguacate	Magrana	Granada
Ametlla	Almendra	Maracuià	Maracuyá
Api	Apio	Meló	Melón
Aranja	Pomelo	Minestra	Menestra
Blat de moro	Maíz	Mongeta	Judía
Bleda	Acelga	Nap	Nabo
Bolet	Seta	Nespre	Níspero
Borralles	Borrajas	Nou	Nuez
Bròcoli	Bróculi	Papaia	Papaya
Bròquil	Brécol	Pastanaga	Zanahoria
Bulb	Bulbo	Patata primerenca	Patata temprana
Canya de sucre	Caña de azúcar	Patata vermella	Patata roja
Carbassa	Calabaza	Pebrot	Pimienta
Carbassó	Calabacín	Pera d'estiu	Pera de verano
Card	Cardo	Pera d'hivern	Pera de invierno
Cargol	Caracol	Pera primerenca	Pera temprana
Carxofa	Alcachofa	Pèsol	Guisante
Castanya	Castaña	Pinya tropical	Piña tropical
Ceba seca	Cebolla seca	Plàtan	Plátano
Ceba tendra	Cebolla tierna	Poma groga	Manzana amarilla
Cirera	Cereza	Poma verda	Manzana verde
Cítric	Cítrico	Poma vermella	Manzana roja
Codony	Membrillo	Porro	Puerro
Cogombre	Pepino	Préssec groc	Melocotón amarillo
Coliflor	Coliflor	Préssec polpa blanca	Melocotón pulpa blanca
Créixen	Berro	Préssec vermell	Melocotón rojo
Enciam llarg	Lechuga larga	Preu	Precio
Endívia	Endibia	Pruna	Ciruela
Espàrrec	Espàrrago	Raim blanc	Uva blanca
Espinac	Espinaca	Raim negre	Uva negra
Fava	Haba	Rambutà	Rambután
Figa	Higo	Rave	Rábano
Fonoll	Hinojo	Remolatxa	Remolacha
Fruit sec	Fruto seco	Rovelló	Níscalo
Fruita de llavor	Fruta de semilla	Síndria amb grana	Sandía con pepitas
Fruita de pinyol	Fruta de hueso	Síndria sense grana	Sandía sin pepitas
Gerd	Frambuesa	Taronja	Naranja
Gírgola	Seta	Tomàquet	Tomate
Hortalissa	Hortaliza	Tones	Toneladas
Hortalissa d'arrel	Hortaliza de raíz	Tubercles	Tubérculos
Hortalissa de bulb	Hortaliza de bulbo	Varietat	Varietad
Hortalissa de fulla	Hortaliza de hoja	Xampinyó	Champiñón
Hortalissa de llavor	Hortaliza de semilla	Xirimoia	Chirimoya
Hortalissa de tija	Hortaliza de tallo	Xirivia	Chirivía